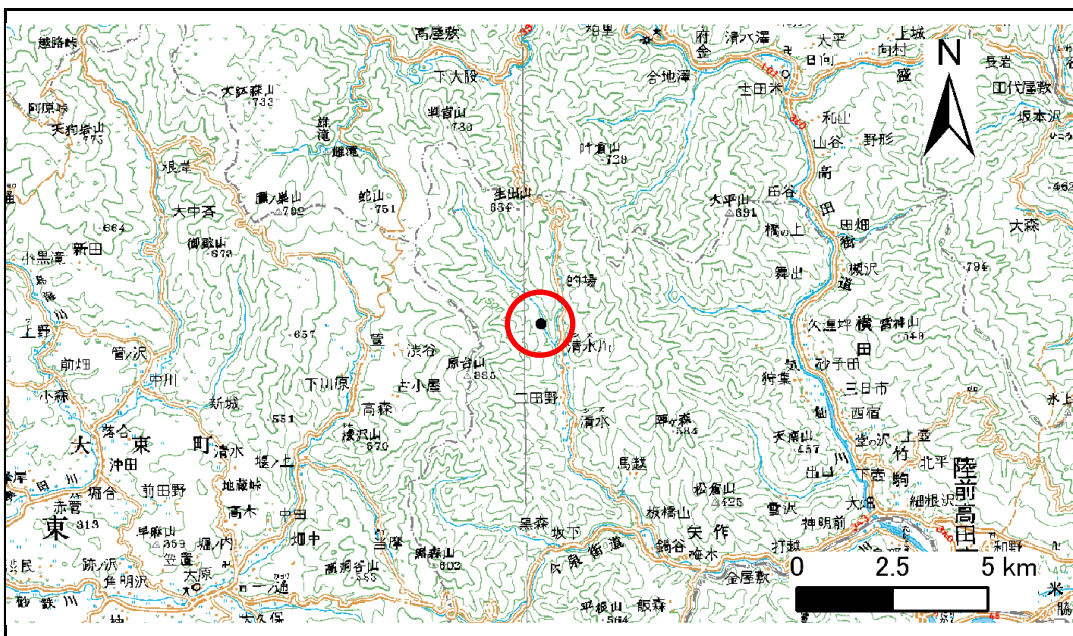


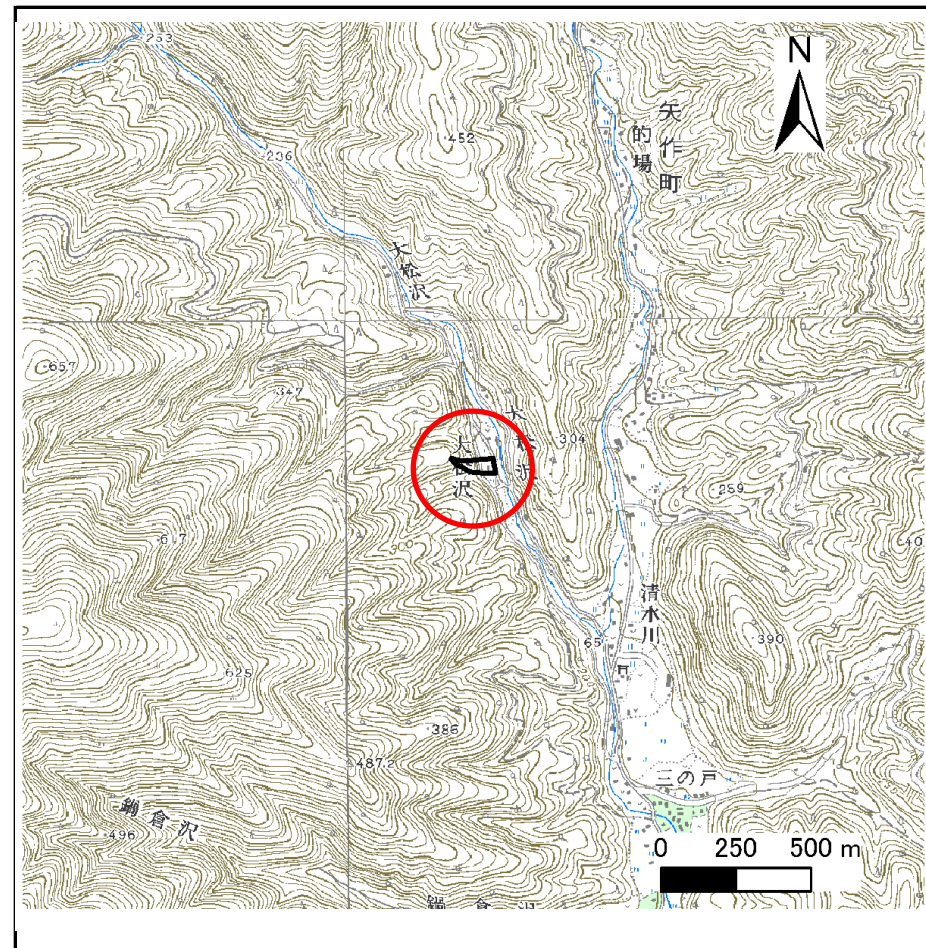
土砂災害防止に関する基礎調査(急傾斜地の崩壊)

表紙 概況、位置図

自然現象の種類	急傾斜地の崩壊
箇所番号	167B1002
箇所名	清水川-2
所在地	陸前高田市矢作町字清水川
調査機関	大船渡地方振興局



位置図(S=1:200,000)



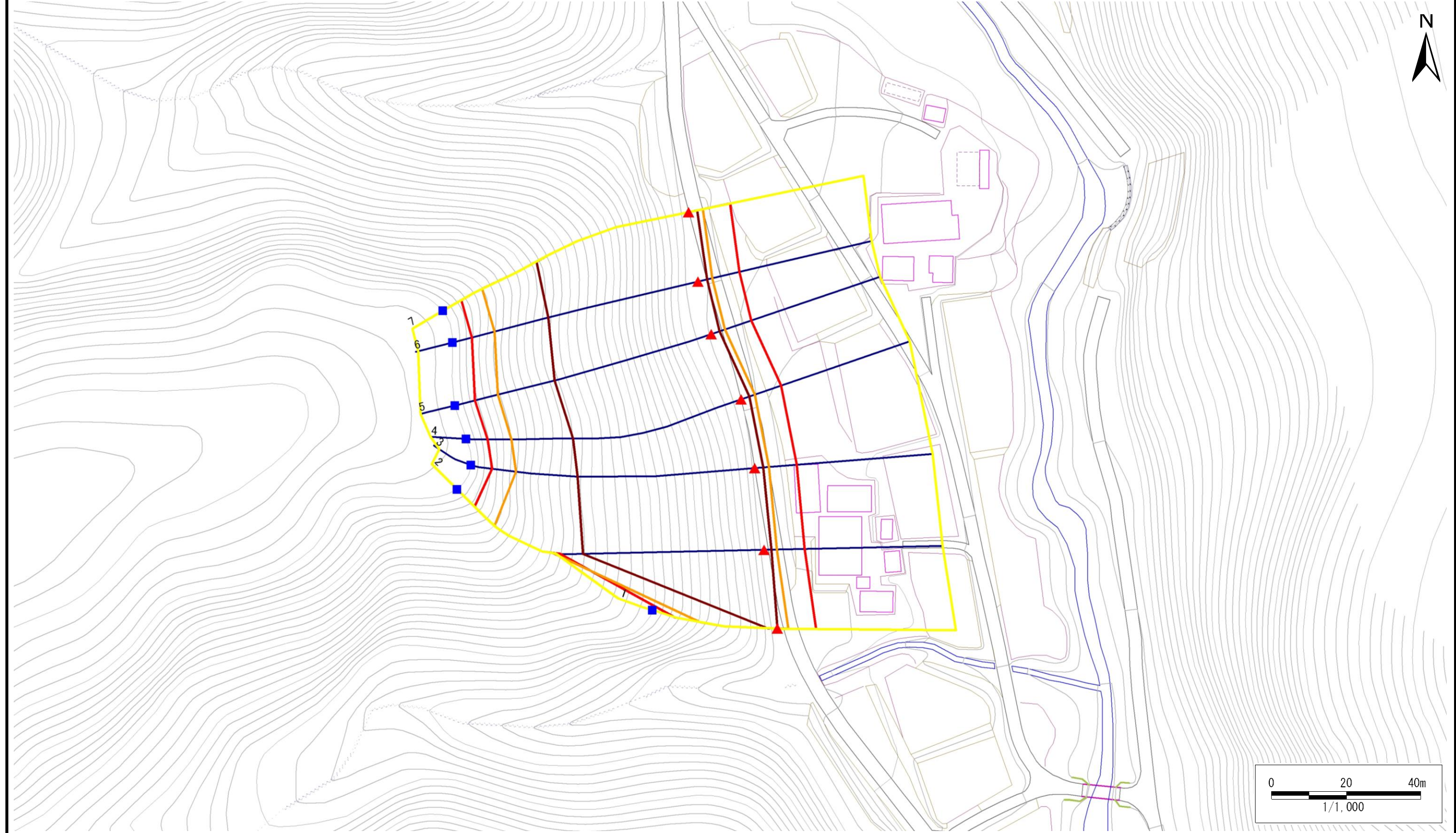
概況図(S=1:25,000)

急傾斜地の崩壊区域調書

様式3-1 危害のおそれのある土地、著しい危害のおそれのある土地の設定図

調査年度 平成20年度

急傾斜地の位置 箇所番号 167B1002 箇所名 清水川-2 所在地 陸前高田市矢作町字清水川



凡例		凡例		凡例	
■ 上端	— 横断測線	⬜ 危険のおそれのある土地の区域	⬜ 土石等の移動による力が100kN/m ² を超える範囲	⬜ 土石等の堆積高が3mを超える範囲	
▲ 下端		⬜ 著しい危害のおそれのある土地の区域			

急傾斜地の崩壊区域調書

様式3-2 建築物に作用すると想定される衝撃に関する事項(1/1)

調査年度

平成20年度

急傾斜地の位置		箇所番号		167B1002		箇所名		清水川-2		所在地		陸前高田市矢作町字清水川				
横断 測線 番号	急傾斜地の下端に隣接する土地								急傾斜地内							
	土石等の移動の高さと力の大きさ				土石等の堆積高さとの大きさ				土石等の移動の高さと力の大きさ				土石等の堆積高さとの大きさ			
	区分	高さ (m)	下端からの距離 (m)	力の大きさ (kN/m ²)	区分	下端からの水平 距離(m)	高さ (m)	力の大きさ (kN/m ²)	区分	高さ (m)	上端からの比高 (m)	力の大きさ (kN/m ²)	区分	上端からの比高 (m)	高さ (m)	力の大きさ (kN/m ²)
1	100kN/m ² を超える	1.00	0.00 ~ 3.03	148.21	3mを超える	0.00 ~ 0.06	3.03	16.24	100kN/m ² を超える	1.00	10.53 ~ 27.17	148.21	3mを超える	25.00 ~ 27.17	3.03	16.24
	それ以外	1.00	3.03 ~ 10.82	100.00	それ以外	0.06 ~ 10.82	3.00	16.05	それ以外	1.00	5.00 ~ 10.53	100.00	それ以外	5.00 ~ 25.00	3.00	16.05
2	100kN/m ² を超える	1.00	0.00 ~ 3.56	157.56	3mを超える	0.00 ~ 2.10	3.93	21.04	100kN/m ² を超える	1.00	10.61 ~ 66.84	157.56	3mを超える	30.00 ~ 66.84	3.93	21.04
	それ以外	1.00	3.56 ~ 11.35	100.00	それ以外	2.10 ~ 11.35	3.00	16.05	それ以外	1.00	5.00 ~ 10.61	100.00	それ以外	5.00 ~ 30.00	3.00	16.05
3	100kN/m ² を超える	1.00	0.00 ~ 4.00	165.47	3mを超える	0.00 ~ 2.41	4.17	22.31	100kN/m ² を超える	1.00	10.62 ~ 66.42	165.47	3mを超える	25.00 ~ 66.42	4.17	22.31
	それ以外	1.00	4.00 ~ 11.79	100.00	それ以外	2.41 ~ 11.79	3.00	16.05	それ以外	1.00	5.00 ~ 10.62	100.00	それ以外	5.00 ~ 25.00	3.00	16.05
4	100kN/m ² を超える	1.00	0.00 ~ 4.01	165.56	3mを超える	0.00 ~ 2.41	4.17	22.34	100kN/m ² を超える	1.00	10.63 ~ 65.82	165.56	3mを超える	25.00 ~ 65.82	4.17	22.34
	それ以外	1.00	4.01 ~ 11.79	100.00	それ以外	2.41 ~ 11.79	3.00	16.05	それ以外	1.00	5.00 ~ 10.63	100.00	それ以外	5.00 ~ 25.00	3.00	16.05
5	100kN/m ² を超える	1.00	0.00 ~ 4.06	166.53	3mを超える	0.00 ~ 2.49	4.24	22.71	100kN/m ² を超える	1.00	10.75 ~ 64.75	166.53	3mを超える	25.00 ~ 64.75	4.24	22.71
	それ以外	1.00	4.06 ~ 11.85	100.00	それ以外	2.49 ~ 11.85	3.00	16.05	それ以外	1.00	5.00 ~ 10.75	100.00	それ以外	5.00 ~ 25.00	3.00	16.05
6	100kN/m ² を超える	1.00	0.00 ~ 4.08	166.96	3mを超える	0.00 ~ 2.57	4.31	23.07	100kN/m ² を超える	1.00	10.92 ~ 63.89	166.96	3mを超える	25.00 ~ 63.89	4.31	23.07
	それ以外	1.00	4.08 ~ 11.87	100.00	それ以外	2.57 ~ 11.87	3.00	16.05	それ以外	1.00	5.00 ~ 10.92	100.00	それ以外	5.00 ~ 25.00	3.00	16.05
7	100kN/m ² を超える	1.00	0.00 ~ 4.02	165.71	3mを超える	0.00 ~ 2.43	4.19	22.43	100kN/m ² を超える	1.00	10.65 ~ 63.10	165.71	3mを超える	25.00 ~ 63.10	4.19	22.43
	それ以外	1.00	4.02 ~ 11.80	100.00	それ以外	2.43 ~ 11.80	3.00	16.05	それ以外	1.00	5.00 ~ 10.65	100.00	それ以外	5.00 ~ 25.00	3.00	16.05
	100kN/m ² を超える		~		3mを超える	~			100kN/m ² を超える		~		3mを超える	~		
	それ以外		~		それ以外	~			それ以外		~		それ以外	~		
	100kN/m ² を超える		~		3mを超える	~			100kN/m ² を超える		~		3mを超える	~		
	それ以外		~		それ以外	~			それ以外		~		それ以外	~		
	100kN/m ² を超える		~		3mを超える	~			100kN/m ² を超える		~		3mを超える	~		
	それ以外		~		それ以外	~			それ以外		~		それ以外	~		
	100kN/m ² を超える		~		3mを超える	~			100kN/m ² を超える		~		3mを超える	~		
	それ以外		~		それ以外	~			それ以外		~		それ以外	~		
	100kN/m ² を超える		~		3mを超える	~			100kN/m ² を超える		~		3mを超える	~		
	それ以外		~		それ以外	~			それ以外		~		それ以外	~		