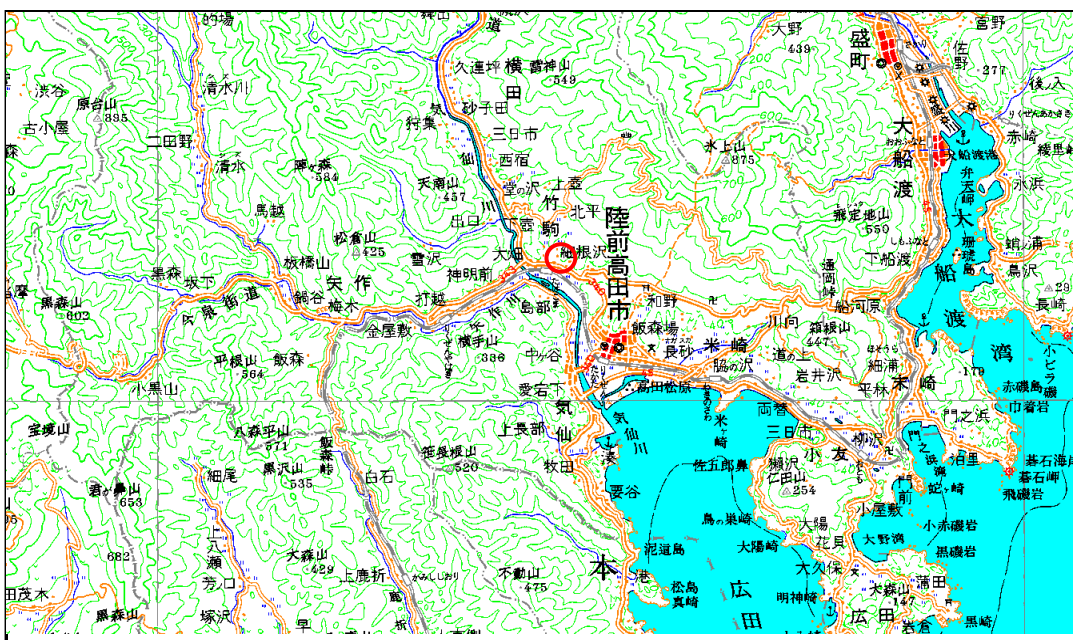


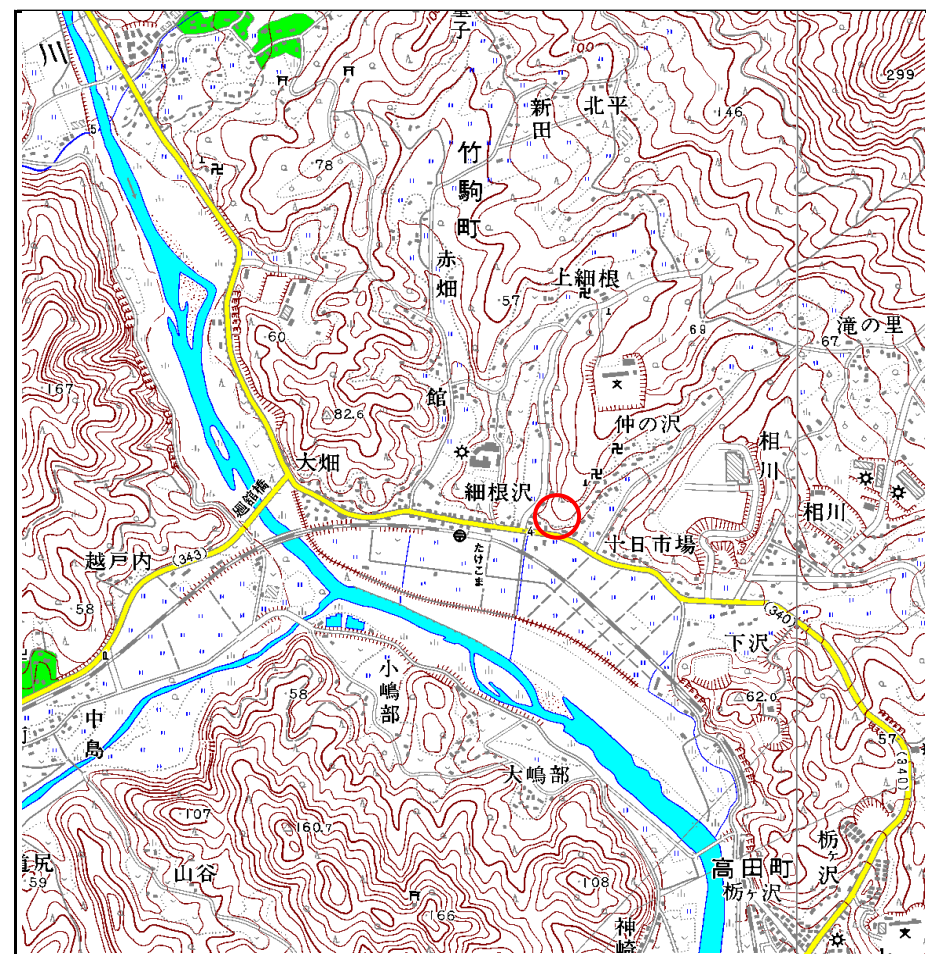
土砂災害防止に関する基礎調査(急傾斜地の崩壊)

表紙 概況、位置図

自然現象の種類	急傾斜地の崩壊
箇所番号	167A1015
箇所名	細根沢-1
所在地	陸前高田市大字竹駒町字細根沢
調査機関	株式会社復建技術コンサルタント



位置図 (S=1:200,000)



概況図 (S=1:25,000)

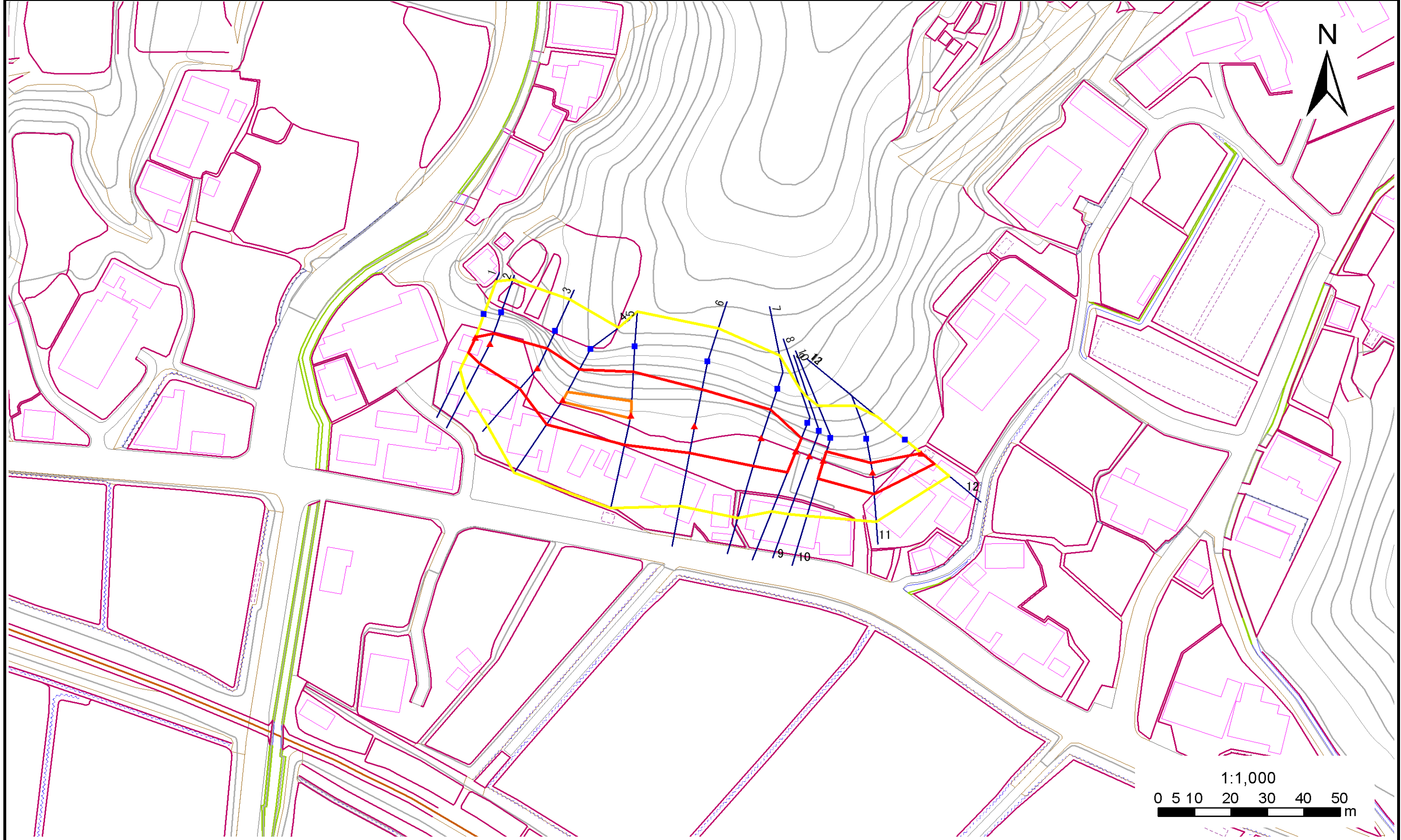
岩手県

急傾斜地の崩壊区域調書

様式3-1 危害のおそれのある土地、著しい危害のおそれのある土地の設定図

調査年度 平成17年度

急傾斜地の位置 箇所番号 167A1015 箇所名 細根沢-1 所在地 陸前高田市大字竹駒町字細根沢



凡例	■ 上端	— 横断測線	— 危害のおそれのある土地の区域	— 土石等の移動による力が100kN/m ² を超える範囲
	▲ 下端	— 横断測線	— 著しい危害のおそれのある土地の区域	— 土石等の堆積高が3mを超える範囲

急傾斜地の崩壊区域調査

様式3-2 建築物に作用すると想定される衝撃に関する事項 (1/1)

調査年度	平成17年度
------	--------

急傾斜地の位置		167A1015				箇所名		細根沢-1		所在地		陸前高田市大字竹駒町字細根沢								
横断 測線 番号	急傾斜地の下端に隣接する土地								急傾斜地内											
	土石等の移動の高さと力の大きさ				土石等の堆積高さと力の大きさ				土石等の移動の高さと力の大きさ				土石等の堆積高さと力の大きさ							
	区分	高さ (m)	下端からの距離 (m)	力の大きさ (kN/m ²)	区分	下端からの水平 距離(m)	高さ (m)	力の大きさ (kN/m ²)	区分	高さ (m)	上端からの比高 (m)	力の大きさ (kN/m ²)	区分	上端からの比高 (m)	高さ (m)	力の大きさ (kN/m ²)				
1	100kN/m ² を超える	-	-	-	3mを超える	-	-	-	100kN/m ² を超える	-	-	-	3mを超える	-	-	-				
	それ以外	1.00	0.00	4.84	60.35	それ以外	0.00	0.00	1.73	9.05	それ以外	1.00	5.00	5.09	60.35	それ以外	5.00	5.09	1.73	9.05
2	100kN/m ² を超える	-	-	-	3mを超える	-	-	-	100kN/m ² を超える	-	-	-	3mを超える	-	-	-				
	それ以外	1.00	0.00	6.36	79.99	それ以外	0.00	6.36	1.79	9.39	それ以外	1.00	5.00	7.49	79.99	それ以外	5.00	7.49	1.79	9.39
3	100kN/m ² を超える	-	-	-	3mを超える	-	-	-	100kN/m ² を超える	-	-	-	3mを超える	-	-	-				
	それ以外	1.00	0.00	7.65	98.11	それ以外	0.00	7.65	2.36	12.38	それ以外	1.00	5.00	10.74	98.11	それ以外	5.00	10.74	2.36	12.38
4	100kN/m ² を超える	1.00	0.00	0.67	109.99	3mを超える	-	-	-	100kN/m ² を超える	1.00	10.53	12.46	109.99	3mを超える	-	-	-	-	-
	それ以外	1.00	0.67	8.46	100.00	それ以外	0.00	8.46	2.18	11.42	それ以外	1.00	5.00	10.53	100.00	それ以外	5.00	12.46	2.18	11.42
5	100kN/m ² を超える	1.00	0.00	0.85	112.72	3mを超える	-	-	-	100kN/m ² を超える	1.00	10.80	13.59	112.72	3mを超える	-	-	-	-	-
	それ以外	1.00	0.85	8.64	100.00	それ以外	0.00	8.64	2.08	10.91	それ以外	1.00	5.00	10.80	100.00	それ以外	5.00	13.59	2.08	10.91
6	100kN/m ² を超える	-	-	-	3mを超える	-	-	-	100kN/m ² を超える	-	-	-	3mを超える	-	-	-				
	それ以外	1.00	0.00	7.76	99.68	それ以外	0.00	7.76	1.98	10.41	それ以外	1.00	5.00	11.61	99.68	それ以外	5.00	11.61	1.98	10.41
7	100kN/m ² を超える	1.00	0.00	0.49	107.23	3mを超える	-	-	-	100kN/m ² を超える	1.00	10.56	11.90	107.23	3mを超える	-	-	-	-	-
	それ以外	1.00	0.49	8.27	100.00	それ以外	0.00	8.27	2.23	11.68	それ以外	1.00	5.00	10.56	100.00	それ以外	5.00	11.90	2.23	11.68
8	100kN/m ² を超える	-	-	-	3mを超える	-	-	-	100kN/m ² を超える	-	-	-	3mを超える	-	-	-				
	それ以外	1.00	0.00	6.57	82.80	それ以外	-	-	-	それ以外	1.00	5.00	9.30	82.80	それ以外	-	-	-	-	
9	100kN/m ² を超える	-	-	-	3mを超える	-	-	-	100kN/m ² を超える	-	-	-	3mを超える	-	-	-				
	それ以外	-	-	-	それ以外	-	-	-	それ以外	-	-	-	それ以外	-	-	-				
10	100kN/m ² を超える	-	-	-	3mを超える	-	-	-	100kN/m ² を超える	-	-	-	3mを超える	-	-	-				
	それ以外	1.00	0.00	5.49	68.50	それ以外	0.00	5.49	2.17	11.37	それ以外	1.00	5.00	8.30	68.50	それ以外	5.00	8.30	2.17	11.37
11	100kN/m ² を超える	-	-	-	3mを超える	-	-	-	100kN/m ² を超える	-	-	-	3mを超える	-	-	-				
	それ以外	1.00	0.00	6.14	76.98	それ以外	0.00	0.00	1.72	9.02	それ以外	1.00	5.00	7.07	76.98	それ以外	5.00	7.07	1.72	9.02
12	100kN/m ² を超える	-	-	-	3mを超える	-	-	-	100kN/m ² を超える	-	-	-	3mを超える	-	-	-				
	それ以外	1.00	0.00	4.67	58.27	それ以外	0.00	4.67	1.84	9.66	それ以外	1.00	5.00	5.01	58.27	それ以外	5.00	5.01	1.84	9.66
	100kN/m ² を超える				3mを超える				100kN/m ² を超える				3mを超える							
	それ以外				それ以外				それ以外				それ以外							
	100kN/m ² を超える				3mを超える				100kN/m ² を超える				3mを超える							
	それ以外				それ以外				それ以外				それ以外							
	100kN/m ² を超える				3mを超える				100kN/m ² を超える				3mを超える							
	それ以外				それ以外				それ以外				それ以外							