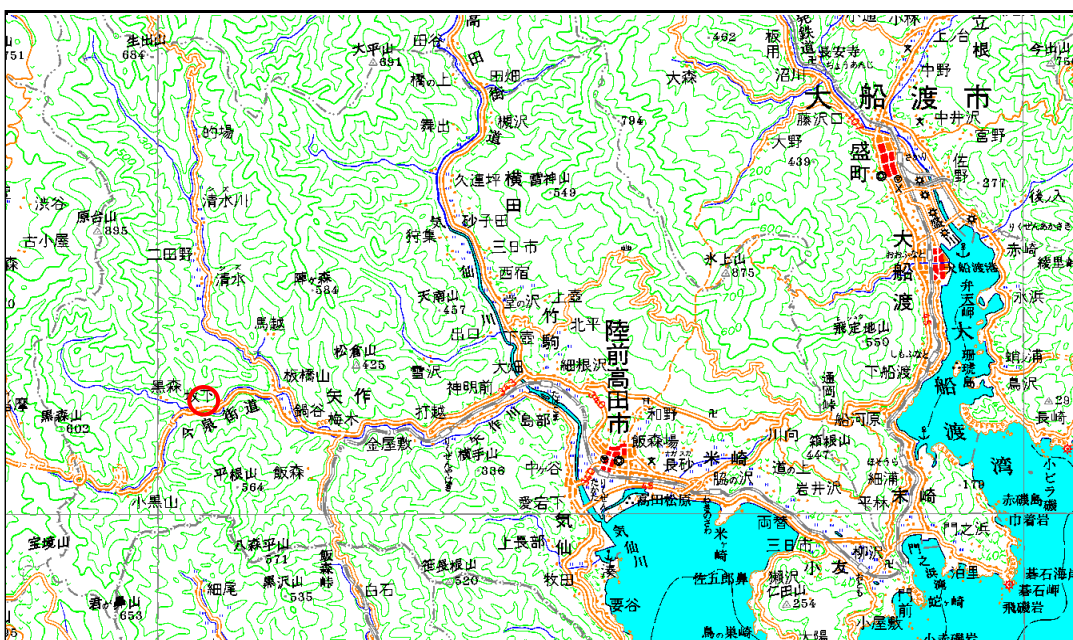


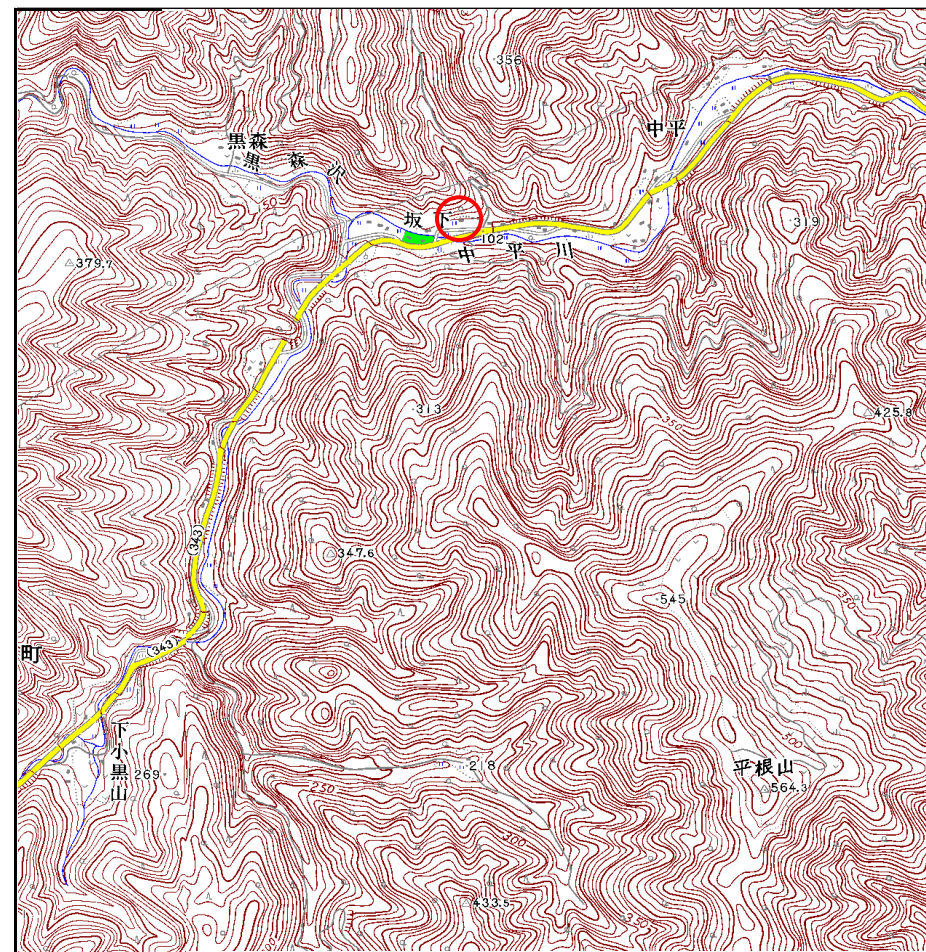
# 土砂災害防止に関する基礎調査(急傾斜地の崩壊)

表紙 概況、位置図

自然現象の種類	急傾斜地の崩壊
箇所番号	167A1003
箇所名	坂下-1
所在地	陸前高田市大字矢作町字坂下
調査機関	株式会社復建技術コンサルタント



位置図 (S=1:200,000)



概況図 (S=1:25,000)

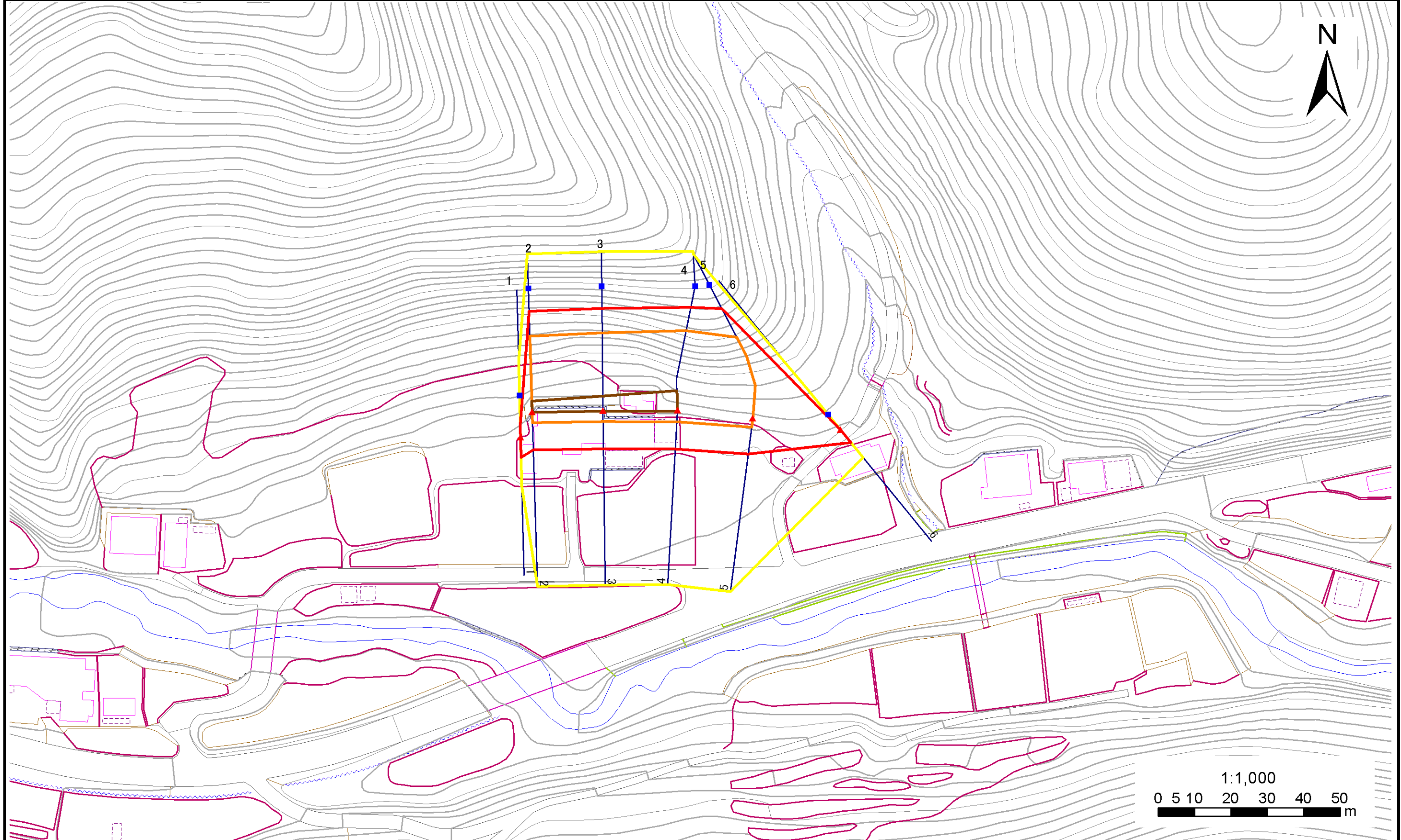
岩手県

# 急傾斜地の崩壊区域調書

様式3-1 危害のおそれのある土地、著しい危害のおそれのある土地の設定図

調査年度 平成17年度

急傾斜地の位置 箇所番号 167A1003 箇所名 坂下-1 所在地 陸前高田市大字矢作町字坂下



凡例	■ 上端	— 横断測線	▭ 危害のおそれのある土地の区域	▭ 土石等の移動による力が100kN/m <sup>2</sup> を超える範囲
	▲ 下端		▭ 著しい危害のおそれのある土地の区域	▭ 土石等の堆積高が3mを超える範囲



# 急傾斜地の崩壊区域調書

様式3-2 建築物に作用すると想定される衝撃に関する事項 (1/1)

調査年度 平成17年度

急傾斜地の位置		167A1003			箇所名		坂下-1		所在地		陸前高田市大字矢作町字坂下					
横断 測線 番号	急傾斜地の下端に隣接する土地								急傾斜地内							
	土石等の移動の高さと力の大きさ				土石等の堆積高さとの大きさ				土石等の移動の高さと力の大きさ				土石等の堆積高さとの大きさ			
	区分	高さ (m)	下端からの距離 (m)	力の大きさ (kN/m <sup>2</sup> )	区分	下端からの水平 距離(m)	高さ (m)	力の大きさ (kN/m <sup>2</sup> )	区分	高さ (m)	上端からの比高 (m)	力の大きさ (kN/m <sup>2</sup> )	区分	上端からの比高 (m)	高さ (m)	力の大きさ (kN/m <sup>2</sup> )
1	100kN/m <sup>2</sup> を超える	-	- ~ -	-	3mを超える	- ~ -	-	-	100kN/m <sup>2</sup> を超える	-	- ~ -	-	3mを超える	- ~ -	-	-
	それ以外	1.00	0.00 ~ 5.79	72.35	それ以外	0.00 ~ 0.00	1.58	8.29	それ以外	1.00	5.00 ~ 7.00	72.35	それ以外	5.00 ~ 7.00	1.58	8.29
2	100kN/m <sup>2</sup> を超える	1.00	0.00 ~ 3.08	149.16	3mを超える	0.00 ~ 0.11	3.06	16.03	100kN/m <sup>2</sup> を超える	1.00	10.53 ~ 27.43	149.16	3mを超える	25.00 ~ 27.43	3.06	16.03
	それ以外	1.00	3.08 ~ 10.87	100.00	それ以外	0.11 ~ 10.87	3.00	15.73	それ以外	1.00	5.00 ~ 10.53	100.00	それ以外	5.00 ~ 25.00	3.00	15.73
3	100kN/m <sup>2</sup> を超える	1.00	0.00 ~ 3.19	150.92	3mを超える	0.00 ~ 0.16	3.09	16.20	100kN/m <sup>2</sup> を超える	1.00	10.54 ~ 28.29	150.92	3mを超える	25.00 ~ 28.29	3.09	16.20
	それ以外	1.00	3.19 ~ 10.97	100.00	それ以外	0.16 ~ 10.97	3.00	15.73	それ以外	1.00	5.00 ~ 10.54	100.00	それ以外	5.00 ~ 25.00	3.00	15.73
4	100kN/m <sup>2</sup> を超える	1.00	0.00 ~ 3.32	153.24	3mを超える	0.00 ~ 0.24	3.13	16.44	100kN/m <sup>2</sup> を超える	1.00	10.60 ~ 29.66	153.24	3mを超える	25.00 ~ 29.66	3.13	16.44
	それ以外	1.00	3.32 ~ 11.10	100.00	それ以外	0.24 ~ 11.10	3.00	15.73	それ以外	1.00	5.00 ~ 10.60	100.00	それ以外	5.00 ~ 25.00	3.00	15.73
5	100kN/m <sup>2</sup> を超える	1.00	0.00 ~ 2.50	139.21	3mを超える	- ~ -	-	-	100kN/m <sup>2</sup> を超える	1.00	11.03 ~ 27.04	139.21	3mを超える	- ~ -	-	-
	それ以外	1.00	2.50 ~ 10.29	100.00	それ以外	0.00 ~ 10.29	2.85	14.95	それ以外	1.00	5.00 ~ 11.03	100.00	それ以外	5.00 ~ 27.04	2.85	14.95
6	100kN/m <sup>2</sup> を超える	-	- ~ -	-	3mを超える	- ~ -	-	-	100kN/m <sup>2</sup> を超える	-	- ~ -	-	3mを超える	- ~ -	-	-
	それ以外	1.00	0.00 ~ 4.57	57.02	それ以外	0.00 ~ 4.57	1.89	9.91	それ以外	1.00	5.00 ~ 5.00	57.02	それ以外	5.00 ~ 5.00	1.89	9.91
	100kN/m <sup>2</sup> を超える		~		3mを超える	~			100kN/m <sup>2</sup> を超える		~		3mを超える	~		
	それ以外		~		それ以外	~			それ以外		~		それ以外	~		
	100kN/m <sup>2</sup> を超える		~		3mを超える	~			100kN/m <sup>2</sup> を超える		~		3mを超える	~		
	それ以外		~		それ以外	~			それ以外		~		それ以外	~		
	100kN/m <sup>2</sup> を超える		~		3mを超える	~			100kN/m <sup>2</sup> を超える		~		3mを超える	~		
	それ以外		~		それ以外	~			それ以外		~		それ以外	~		
	100kN/m <sup>2</sup> を超える		~		3mを超える	~			100kN/m <sup>2</sup> を超える		~		3mを超える	~		
	それ以外		~		それ以外	~			それ以外		~		それ以外	~		
	100kN/m <sup>2</sup> を超える		~		3mを超える	~			100kN/m <sup>2</sup> を超える		~		3mを超える	~		
	それ以外		~		それ以外	~			それ以外		~		それ以外	~		
	100kN/m <sup>2</sup> を超える		~		3mを超える	~			100kN/m <sup>2</sup> を超える		~		3mを超える	~		
	それ以外		~		それ以外	~			それ以外		~		それ以外	~		