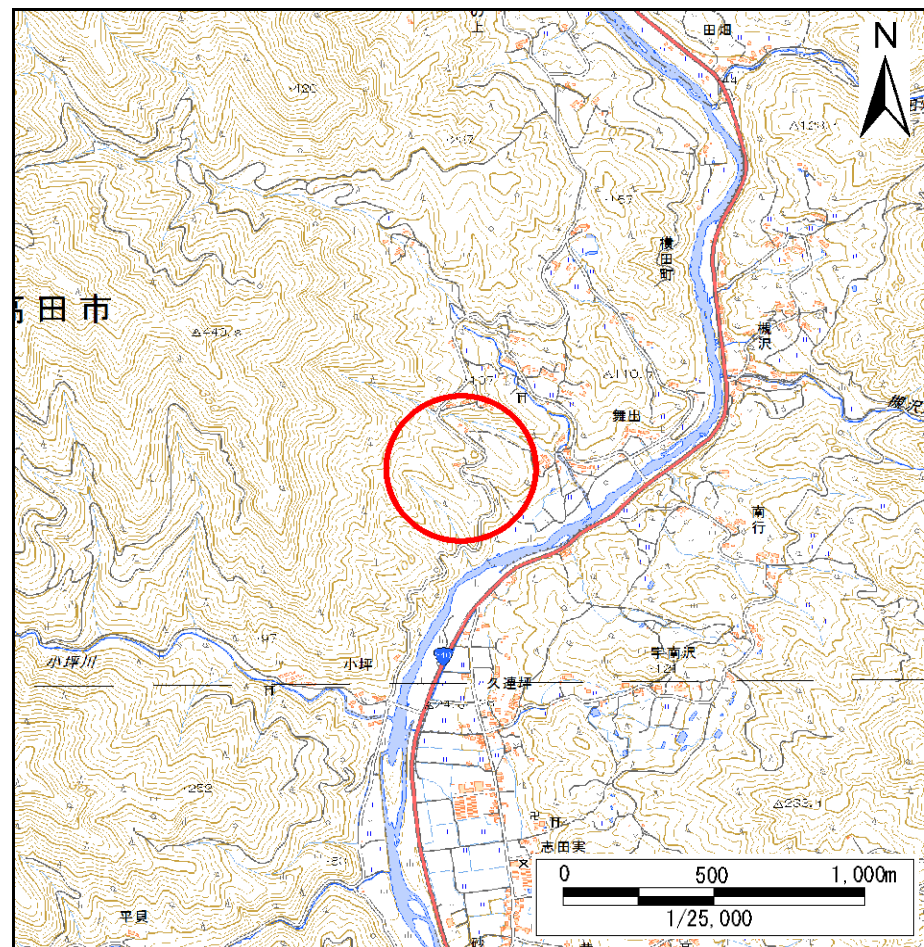
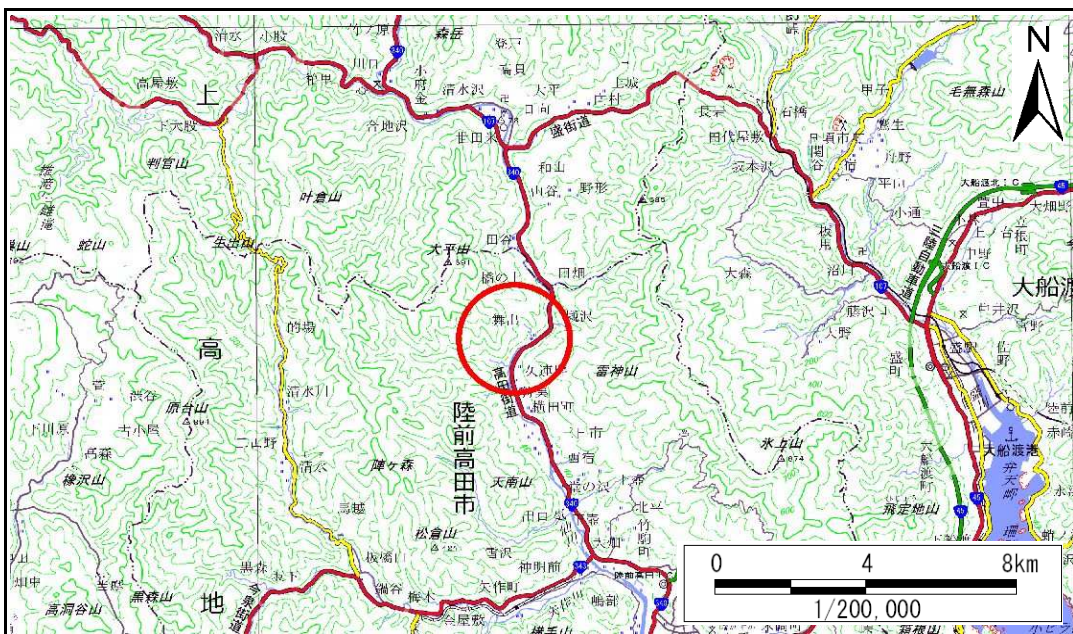


土砂災害防止に関する基礎調査(急傾斜地の崩壊)

表紙 概況、位置図

自然現象の種類	急傾斜地の崩壊
箇所番号	157B1120
箇所名	舞出-5
所在地	陸前高田市横田町字舞出
調査機関	沿岸広域振興局土木部大船渡土木センター

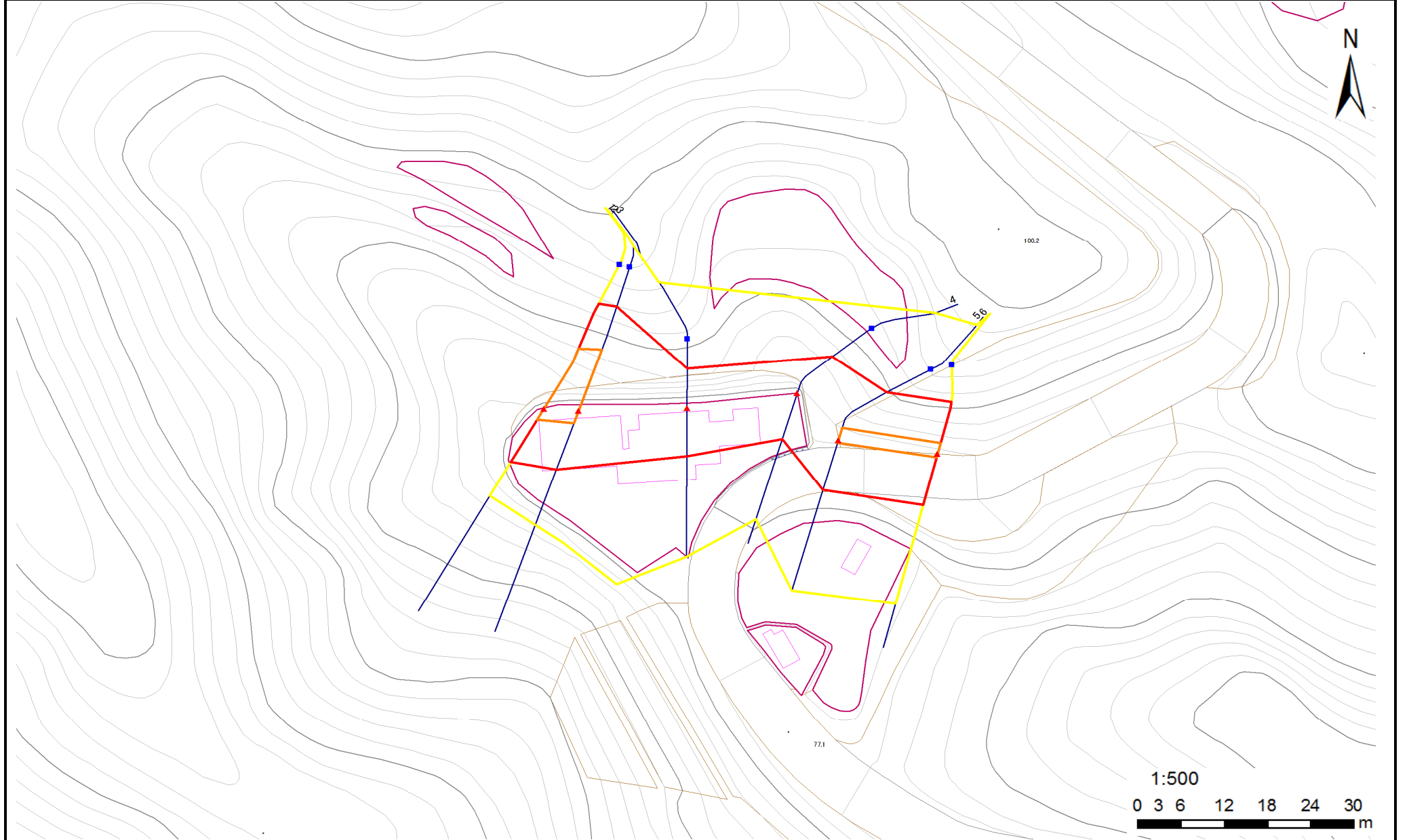


急傾斜地の崩壊区域調査

様式3-1 危害のおそれのある土地、著しい危害のおそれのある土地の設定図

調査年度 平成28年度

急傾斜地の位置	箇所番号	157B1120	箇所名	舞出-5	所在地	陸前高田市横田町字舞出
---------	------	----------	-----	------	-----	-------------



凡例	■ 上端	— 横断測線	— 危害のおそれのある土地の区域	— 土石等の移動による力が100kN/m ² を超える範囲
	▲ 下端	— 横断測線	— 著しい危害のおそれのある土地の区域	— 土石等の堆積高が3mを超える範囲

急傾斜地の崩壊区域調査

様式3-2 建築物に作用すると想定される衝撃に関する事項(1/2)

調査年度 平成28年度

急傾斜地の位置		157B1120			箇所名		舞出-5		所在地		陸前高田市横田町字舞出					
横断 測線 番号	急傾斜地の下端に隣接する土地								急傾斜地内							
	土石等の移動の高さと力の大きさ				土石等の堆積高さとの大きさ				土石等の移動の高さと力の大きさ				土石等の堆積高さとの大きさ			
	区分	高さ (m)	下端からの距離 (m)	力の大きさ (kN/m ²)	区分	下端からの水平 距離(m)	高さ (m)	力の大きさ (kN/m ²)	区分	高さ (m)	上端からの比高 (m)	力の大きさ (kN/m ²)	区分	上端からの比高 (m)	高さ (m)	力の大きさ (kN/m ²)
1	100kN/m ² を超える	1.00	0.00 ~ 1.98	130.57	3mを超える	— ~ —	—	—	100kN/m ² を超える	1.00	10.60 ~ 18.51	130.57	3mを超える	— ~ —	—	—
	それ以外	1.00	1.98 ~ 9.76	100.00	それ以外	0.00 ~ 9.76	2.31	11.70	それ以外	1.00	5.00 ~ 10.60	100.00	それ以外	5.00 ~ 18.51	2.31	11.70
2	100kN/m ² を超える	1.00	0.00 ~ 2.08	132.25	3mを超える	— ~ —	—	—	100kN/m ² を超える	1.00	10.53 ~ 18.51	132.25	3mを超える	— ~ —	—	—
	それ以外	1.00	2.08 ~ 9.87	100.00	それ以外	0.00 ~ 9.87	2.38	12.02	それ以外	1.00	5.00 ~ 10.53	100.00	それ以外	5.00 ~ 18.51	2.38	12.02
3	100kN/m ² を超える	—	— ~ —	—	3mを超える	— ~ —	—	—	100kN/m ² を超える	—	— ~ —	—	3mを超える	— ~ —	—	—
	それ以外	1.00	0.00 ~ 7.58	96.99	それ以外	0.00 ~ 7.58	2.51	12.66	それ以外	1.00	5.00 ~ 11.71	96.99	それ以外	5.00 ~ 11.71	2.51	12.66
4	100kN/m ² を超える	—	— ~ —	—	3mを超える	— ~ —	—	—	100kN/m ² を超える	—	— ~ —	—	3mを超える	— ~ —	—	—
	それ以外	1.00	0.00 ~ 7.62	97.55	それ以外	0.00 ~ 7.62	2.06	10.43	それ以外	1.00	5.00 ~ 10.43	97.55	それ以外	5.00 ~ 10.43	2.06	10.43
5	100kN/m ² を超える	1.00	0.00 ~ 0.42	106.27	3mを超える	— ~ —	—	—	100kN/m ² を超える	1.00	11.01 ~ 12.36	106.27	3mを超える	— ~ —	—	—
	それ以外	1.00	0.42 ~ 8.21	100.00	それ以外	0.00 ~ 8.21	2.05	10.35	それ以外	1.00	5.00 ~ 11.01	100.00	それ以外	5.00 ~ 12.36	2.05	10.35
6	100kN/m ² を超える	1.00	0.00 ~ 0.55	108.15	3mを超える	— ~ —	—	—	100kN/m ² を超える	1.00	10.69 ~ 12.21	108.15	3mを超える	— ~ —	—	—
	それ以外	1.00	0.55 ~ 8.33	100.00	それ以外	0.00 ~ 8.33	2.28	11.52	それ以外	1.00	5.00 ~ 10.69	100.00	それ以外	5.00 ~ 12.21	2.28	11.52
	100kN/m ² を超える				3mを超える				100kN/m ² を超える				3mを超える			
	それ以外				それ以外				それ以外				それ以外			
	100kN/m ² を超える				3mを超える				100kN/m ² を超える				3mを超える			
	それ以外				それ以外				それ以外				それ以外			
	100kN/m ² を超える				3mを超える				100kN/m ² を超える				3mを超える			
	それ以外				それ以外				それ以外				それ以外			
	100kN/m ² を超える				3mを超える				100kN/m ² を超える				3mを超える			
	それ以外		~		それ以外				それ以外		~		それ以外			
	100kN/m ² を超える				3mを超える	~			100kN/m ² を超える		~		3mを超える			
	それ以外				それ以外	~			それ以外		~		それ以外	~		
	100kN/m ² を超える				3mを超える	~			100kN/m ² を超える		~		3mを超える			
	それ以外				それ以外	~			それ以外		~		それ以外	~		
	100kN/m ² を超える				3mを超える	~			100kN/m ² を超える		~		3mを超える			
	それ以外				それ以外	~			それ以外		~		それ以外	~		
	100kN/m ² を超える				3mを超える	~			100kN/m ² を超える		~		3mを超える			
	それ以外				それ以外	~			それ以外		~		それ以外	~		