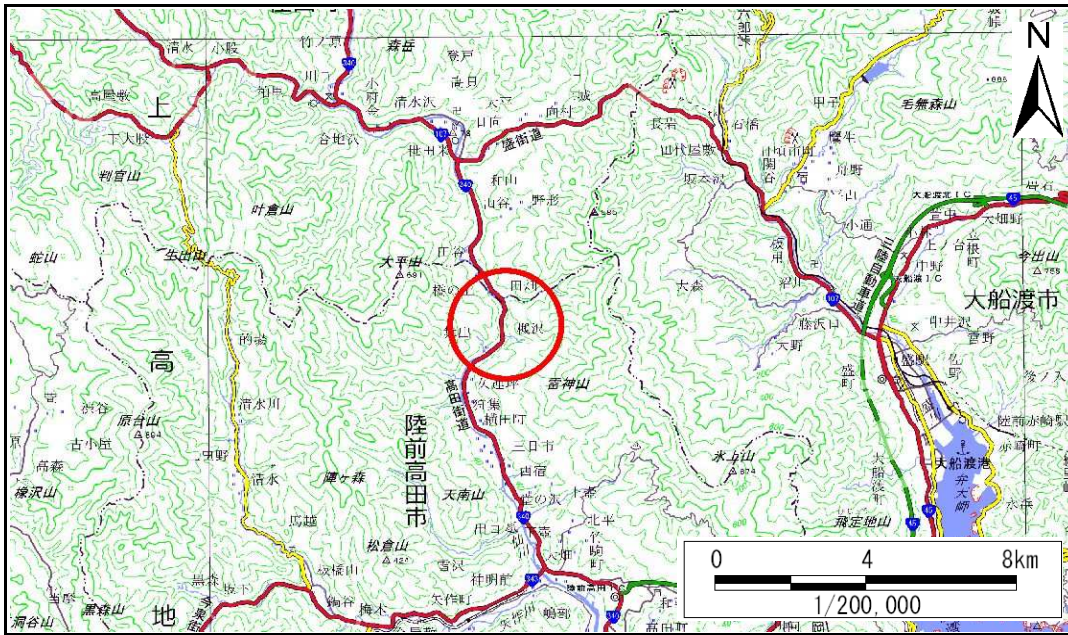


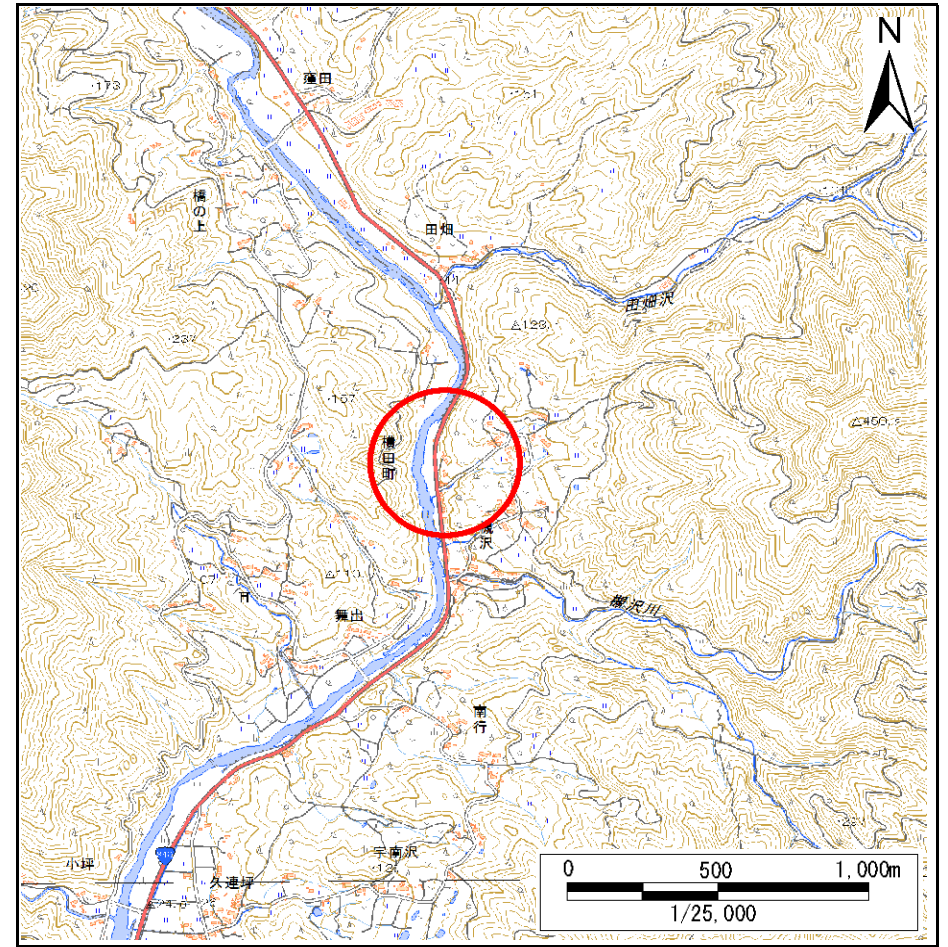
土砂災害防止に関する基礎調査(急傾斜地の崩壊)

表紙 概況、位置図

自然現象の種類	急傾斜地の崩壊
箇所番号	157B1114
箇所名	槻沢-3
所在地	陸前高田市横田町字槻沢
調査機関	沿岸広域振興局土木部大船渡土木センター



概況図(S=1:200,000)



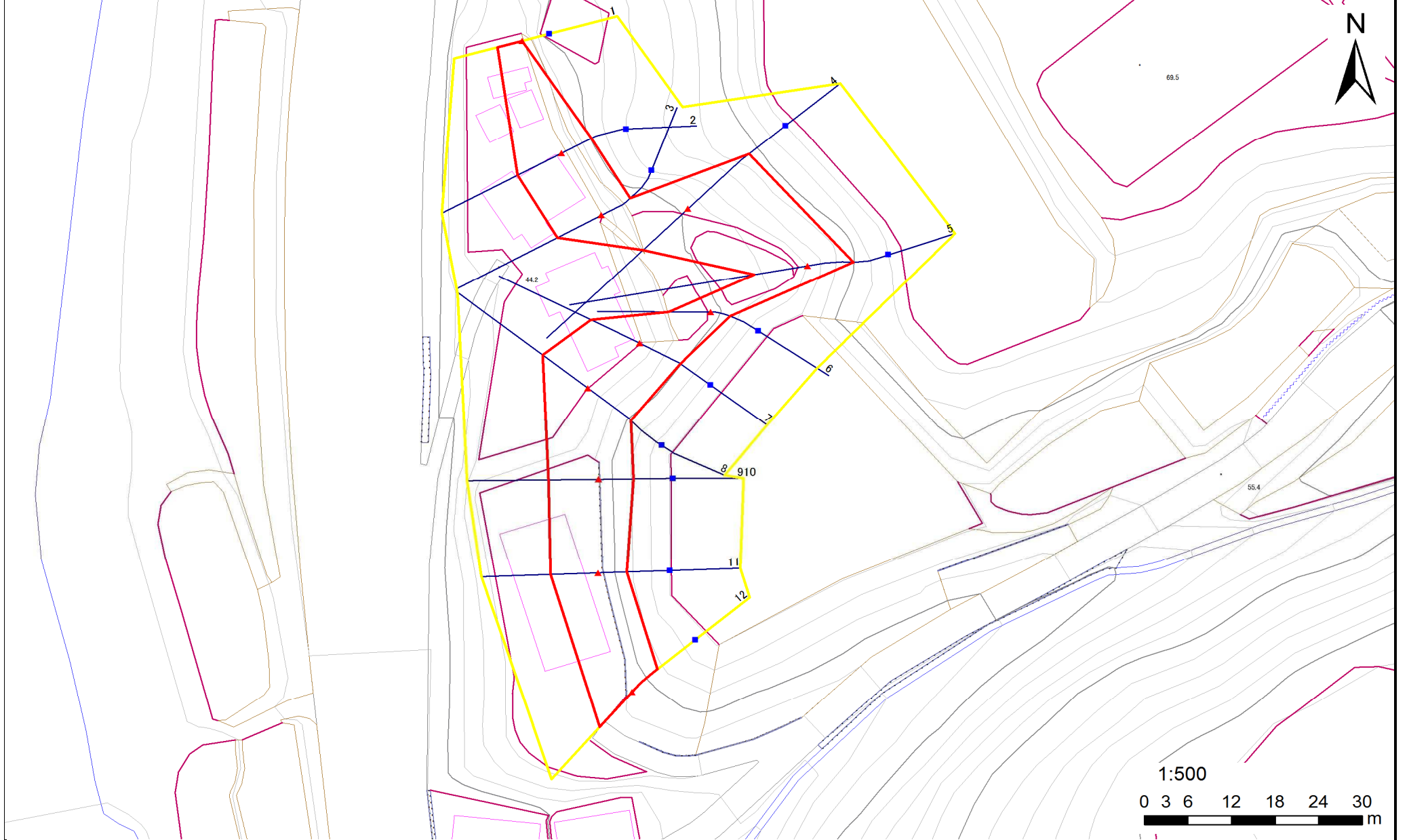
位置図(S=1:25,000)

急傾斜地の崩壊区域調査

様式3-1 危害のおそれのある土地、著しい危害のおそれのある土地の設定図

調査年度 平成28年度

急傾斜地の位置 箇所番号 157B114 箇所名 槻沢-3 所在地 陸前高田市横田町字槻沢



凡例		凡例		凡例	
■ 上端	— 横断測線	— 危害のおそれのある土地の区域	— 土石等の移動による力が100kN/m ² を超える範囲	— 土石等の堆積高が3mを超える範囲	
▲ 下端	— 横断測線	— 著しい危害のおそれのある土地の区域			

急傾斜地の崩壊区域調査

様式3-2 建築物に作用すると想定される衝撃に関する事項(1/2)

調査年度 平成28年度

急傾斜地の位置		箇所番号		157B1114		箇所名		槻沢-3		所在地		陸前高田市横田町字槻沢				
横断 測線 番号	急傾斜地の下端に隣接する土地								急傾斜地内							
	土石等の移動の高さと力の大きさ				土石等の堆積高さと力の大きさ				土石等の移動の高さと力の大きさ				土石等の堆積高さと力の大きさ			
	区分	高さ (m)	下端からの距離 (m)	力の大きさ (kN/m ²)	区分	下端からの水平 距離(m)	高さ (m)	力の大きさ (kN/m ²)	区分	高さ (m)	上端からの比高 (m)	力の大きさ (kN/m ²)	区分	上端からの比高 (m)	高さ (m)	力の大きさ (kN/m ²)
1	100kN/m ² を超える	—	— ~ —	—	3mを超える	— ~ —	—	—	100kN/m ² を超える	—	— ~ —	—	3mを超える	— ~ —	—	—
	それ以外	1.00	0.00 ~ 3.63	45.84	それ以外	0.00 ~ 3.63	2.17	10.97	それ以外	1.00	5.00 ~ 5.00	45.84	それ以外	5.00 ~ 5.00	2.17	10.97
2	100kN/m ² を超える	—	— ~ —	—	3mを超える	— ~ —	—	—	100kN/m ² を超える	—	— ~ —	—	3mを超える	— ~ —	—	—
	それ以外	1.00	0.00 ~ 7.07	89.73	それ以外	0.00 ~ 7.07	1.95	9.85	それ以外	1.00	5.00 ~ 9.61	89.73	それ以外	5.00 ~ 9.61	1.95	9.85
3	100kN/m ² を超える	—	— ~ —	—	3mを超える	— ~ —	—	—	100kN/m ² を超える	—	— ~ —	—	3mを超える	— ~ —	—	—
	それ以外	1.00	0.00 ~ 7.10	90.13	それ以外	0.00 ~ 7.10	1.94	9.81	それ以外	1.00	5.00 ~ 9.61	90.13	それ以外	5.00 ~ 9.61	1.94	9.81
4	100kN/m ² を超える	1.00	0.00 ~ 1.07	116.11	3mを超える	— ~ —	—	—	100kN/m ² を超える	1.00	10.55 ~ 13.90	116.11	3mを超える	— ~ —	—	—
	それ以外	1.00	1.07 ~ 8.86	100.00	それ以外	0.00 ~ 8.86	2.16	10.90	それ以外	1.00	5.00 ~ 10.55	100.00	それ以外	5.00 ~ 13.90	2.16	10.90
5	100kN/m ² を超える	—	— ~ —	—	3mを超える	— ~ —	—	—	100kN/m ² を超える	—	— ~ —	—	3mを超える	— ~ —	—	—
	それ以外	1.00	0.00 ~ 7.75	99.52	それ以外	0.00 ~ 7.75	2.42	12.22	それ以外	1.00	5.00 ~ 11.39	99.52	それ以外	5.00 ~ 11.39	2.42	12.22
6	100kN/m ² を超える	—	— ~ —	—	3mを超える	— ~ —	—	—	100kN/m ² を超える	—	— ~ —	—	3mを超える	— ~ —	—	—
	それ以外	1.00	0.00 ~ 5.96	74.64	それ以外	0.00 ~ 5.96	2.04	10.32	それ以外	1.00	5.00 ~ 8.04	74.64	それ以外	5.00 ~ 8.04	2.04	10.32
7	100kN/m ² を超える	—	— ~ —	—	3mを超える	— ~ —	—	—	100kN/m ² を超える	—	— ~ —	—	3mを超える	— ~ —	—	—
	それ以外	1.00	0.00 ~ 7.78	99.87	それ以外	0.00 ~ 7.78	2.38	12.01	それ以外	1.00	5.00 ~ 11.15	99.87	それ以外	5.00 ~ 11.15	2.38	12.01
8	100kN/m ² を超える	1.00	0.00 ~ 0.36	105.29	3mを超える	— ~ —	—	—	100kN/m ² を超える	1.00	10.74 ~ 11.71	105.29	3mを超える	— ~ —	—	—
	それ以外	1.00	0.36 ~ 8.14	100.00	それ以外	0.00 ~ 8.14	2.29	11.59	それ以外	1.00	5.00 ~ 10.74	100.00	それ以外	5.00 ~ 11.71	2.29	11.59
9	100kN/m ² を超える	—	— ~ —	—	3mを超える	— ~ —	—	—	100kN/m ² を超える	—	— ~ —	—	3mを超える	— ~ —	—	—
	それ以外	1.00	0.00 ~ 7.16	90.98	それ以外	0.00 ~ 7.16	1.88	9.50	それ以外	1.00	5.00 ~ 9.36	90.98	それ以外	5.00 ~ 9.36	1.88	9.50
10	100kN/m ² を超える	—	— ~ —	—	3mを超える	— ~ —	—	—	100kN/m ² を超える	—	— ~ —	—	3mを超える	— ~ —	—	—
	それ以外	1.00	0.00 ~ 7.16	90.98	それ以外	0.00 ~ 7.16	1.88	9.50	それ以外	1.00	5.00 ~ 9.36	90.98	それ以外	5.00 ~ 9.36	1.88	9.50
11	100kN/m ² を超える	—	— ~ —	—	3mを超える	— ~ —	—	—	100kN/m ² を超える	—	— ~ —	—	3mを超える	— ~ —	—	—
	それ以外	1.00	0.00 ~ 6.77	85.54	それ以外	0.00 ~ 6.77	1.81	9.17	それ以外	1.00	5.00 ~ 8.30	85.54	それ以外	5.00 ~ 8.30	1.81	9.17
12	100kN/m ² を超える	—	— ~ —	—	3mを超える	— ~ —	—	—	100kN/m ² を超える	—	— ~ —	—	3mを超える	— ~ —	—	—
	それ以外	1.00	0.00 ~ 6.94	87.90	それ以外	0.00 ~ 0.00	1.72	8.72	それ以外	1.00	5.00 ~ 8.60	87.90	それ以外	5.00 ~ 8.60	1.72	8.72
	100kN/m ² を超える		~		3mを超える	~			100kN/m ² を超える		~		3mを超える	~		
	それ以外		~		それ以外	~			それ以外		~		それ以外	~		
	100kN/m ² を超える		~		3mを超える	~			100kN/m ² を超える		~		3mを超える	~		
	それ以外		~		それ以外	~			それ以外		~		それ以外	~		
	100kN/m ² を超える		~		3mを超える	~			100kN/m ² を超える		~		3mを超える	~		
	それ以外		~		それ以外	~			それ以外		~		それ以外	~		