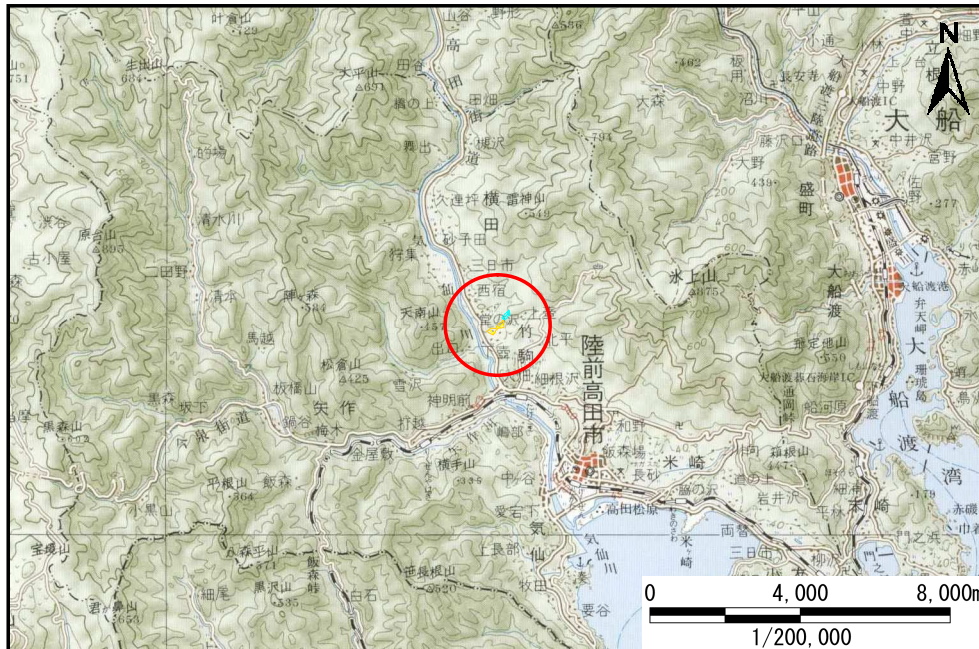


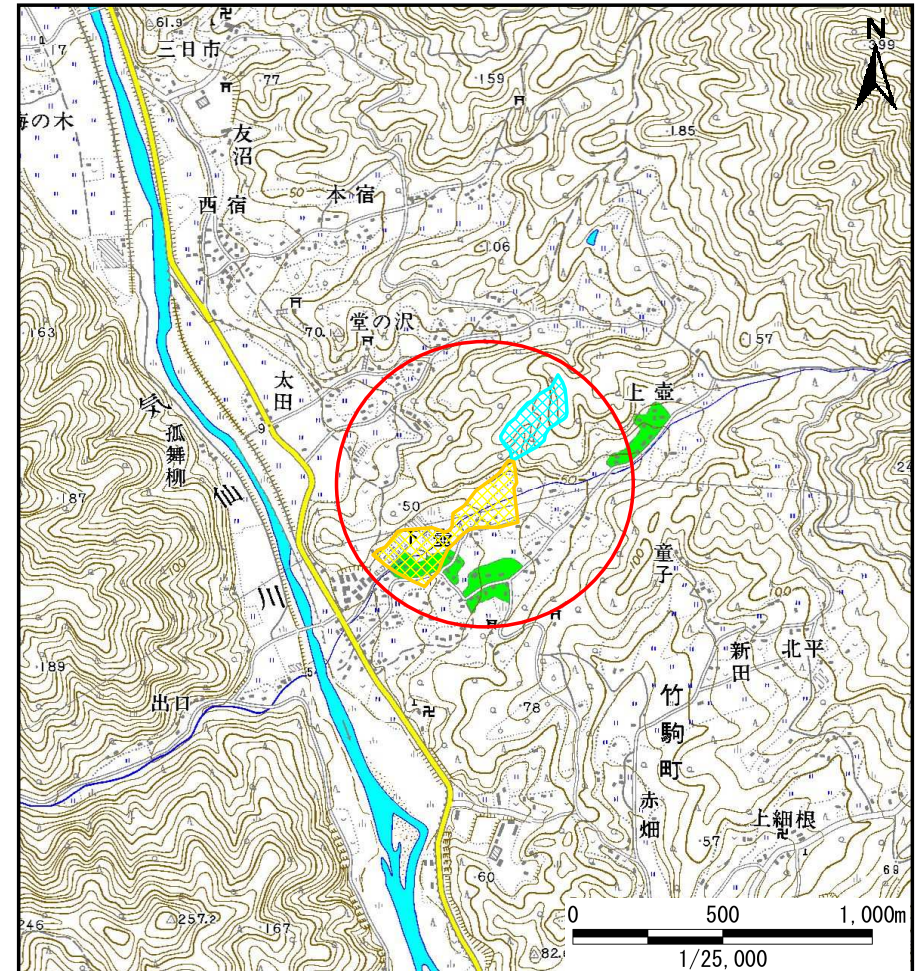
# 土砂災害防止に関する基礎調査(土石流)

表紙 位置位置図

自然現象の種類	土石流
溪流番号	N210038
水系名	気仙川
河川名	壺の沢川
溪流名	上壺の沢
所在地	陸前高田市竹駒町上壺
調査機関	岩手県沿岸広域振興局土木部大船渡土木センター



位置図(S=1/200,000)



概況図(S=1/25,000)

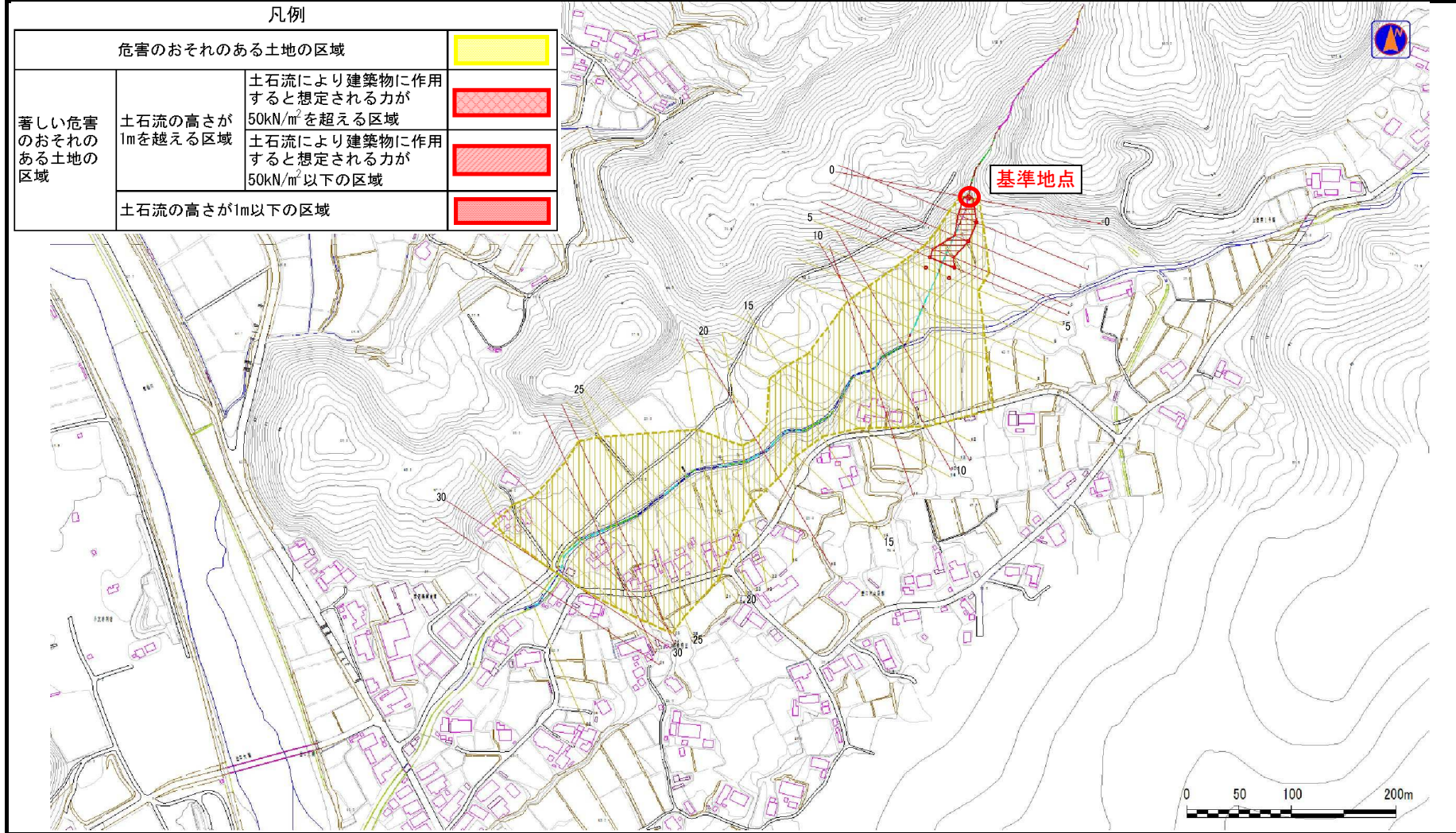


# 土石流区域調査

様式3-1 危害のおそれのある土地、著しい危害のおそれのある土地の設定図

調査年度	平成24年度
所在地	陸前高田市竹駒町上壺

溪流の位置	溪流番号	N210038	溪流名	上壺の沢	所在地
-------	------	---------	-----	------	-----



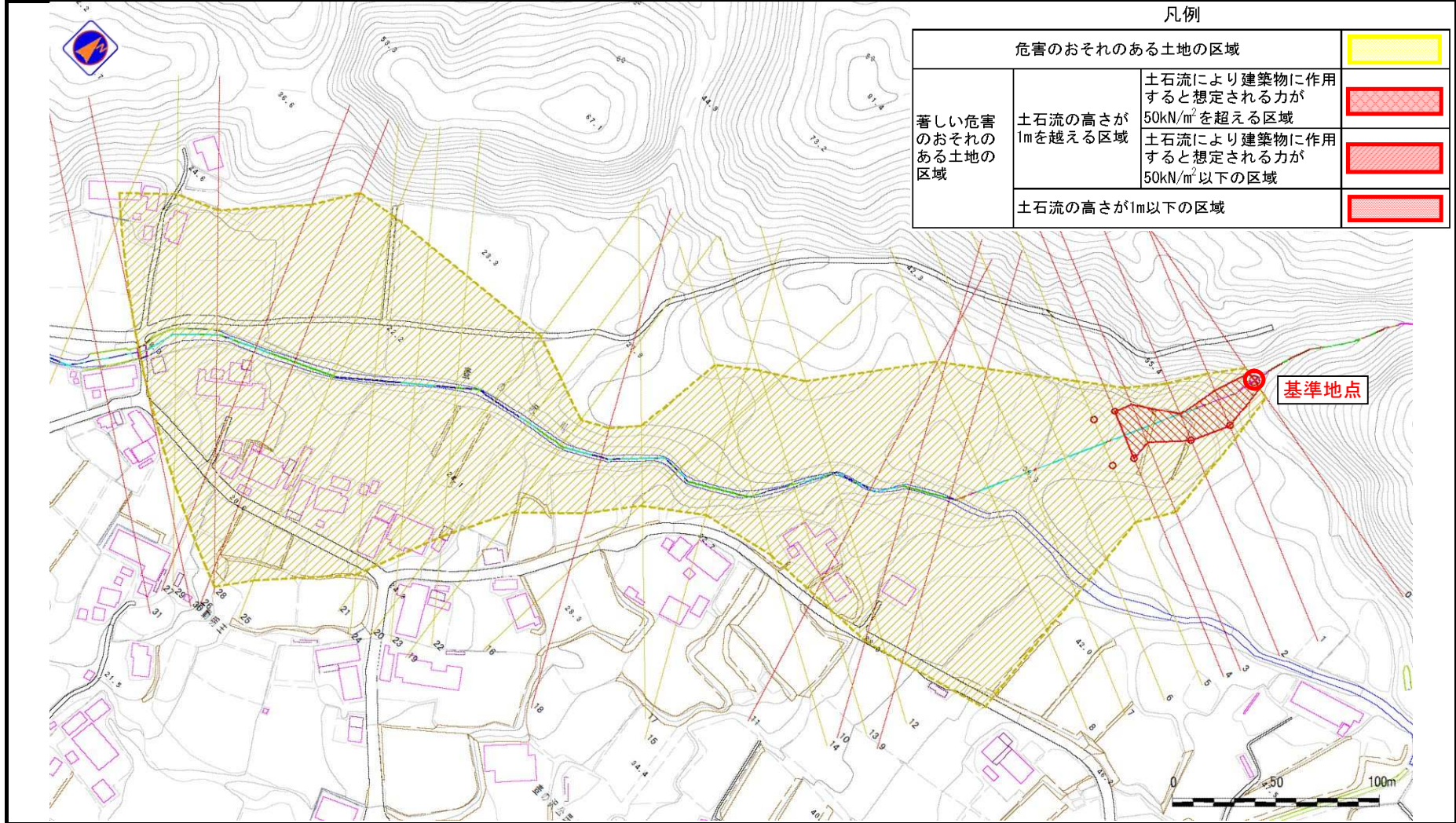


# 土石流区域調査

様式3-1 危害のおそれのある土地、著しい危害のおそれのある土地の設定図

調査年度 平成24年度

溪流の位置 溪流番号 N210038
溪流名 上壺の沢
所在地 陸前高田市竹駒町上壺



凡例

危害のおそれのある土地の区域		
著しい危害のおそれのある土地の区域	土石流の高さが1mを超える区域 土石流により建築物に作用すると想定される力が50kN/m <sup>2</sup> を超える区域	
	土石流により建築物に作用すると想定される力が50kN/m <sup>2</sup> 以下の区域	
	土石流の高さが1m以下の区域	

## 土石流区域調査

様式3-2 建築物に作用すると想定される衝撃に関する事項

調査年度 平成24年度

溪流の位置	溪流番号	N210038	溪流名	上壺の沢	所在地	陸前高田市竹駒町上壺	
横断測線番号	土石流の高さh(m)	土石流の流体力Fd(kN/m <sup>2</sup> )	建築物の耐力P2(kN/m <sup>2</sup> )	横断測線番号	土石流の高さh(m)	土石流の流体力Fd(kN/m <sup>2</sup> )	建築物の耐力P2(kN/m <sup>2</sup> )
No.0	1.20	44.29	6.66	No.27	1.34	7.71	6.16
No.1	0.58	16.15	12.02	No.28	1.38	8.11	6.04
No.2	0.55	13.21	12.68	No.29	1.10	5.33	7.10
No.3	0.65	15.95	10.87	No.30	1.63	7.96	5.43
No.4	0.57	12.29	12.28	No.31	1.37	6.48	6.06
No.5	0.57	11.20	12.27	No.32	1.17	5.03	6.78
No.6	0.55	9.00	12.53				
No.7	0.55	7.77	12.58				
No.8	0.55	6.60	12.52				
No.9	0.85	12.13	8.72				
No.10	1.11	16.16	7.08				
No.11	0.87	9.82	8.52				
No.12	0.65	5.15	10.88				
No.13	0.89	6.80	8.38				
No.14	0.99	6.41	7.73				
No.15	0.84	5.93	8.76				
No.16	0.97	7.83	7.84				
No.17	1.00	7.56	7.62				
No.18	1.01	7.73	7.55				
No.19	1.08	6.53	7.22				
No.20	1.01	5.84	7.55				
No.21	1.06	6.13	7.33				
No.22	0.87	4.93	8.51				
No.23	0.72	3.81	10.00				
No.24	1.12	6.49	7.03				
No.25	1.19	6.21	6.70				
No.26	1.42	8.04	5.92				