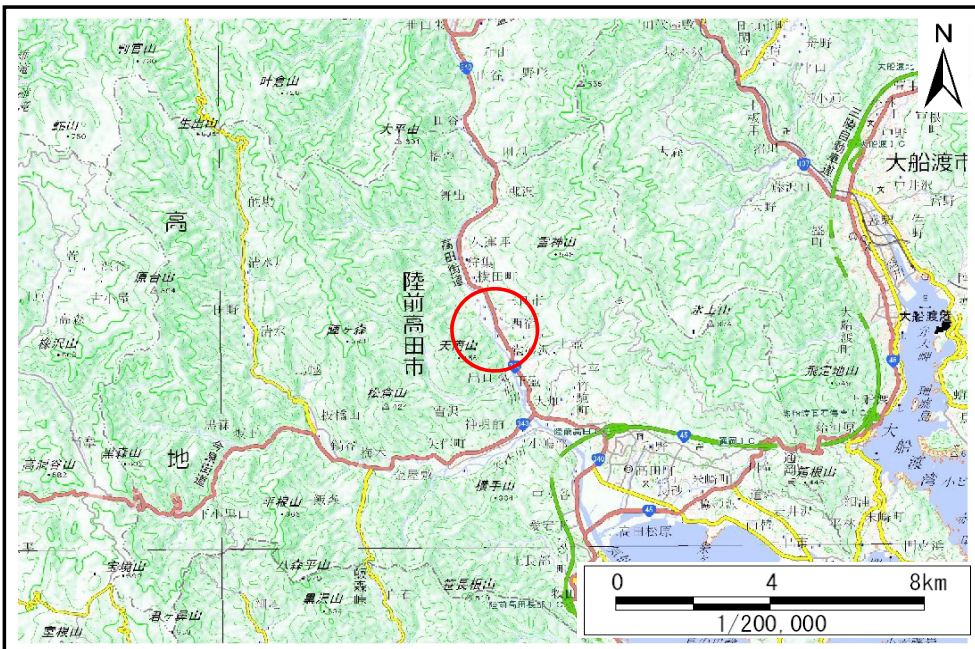


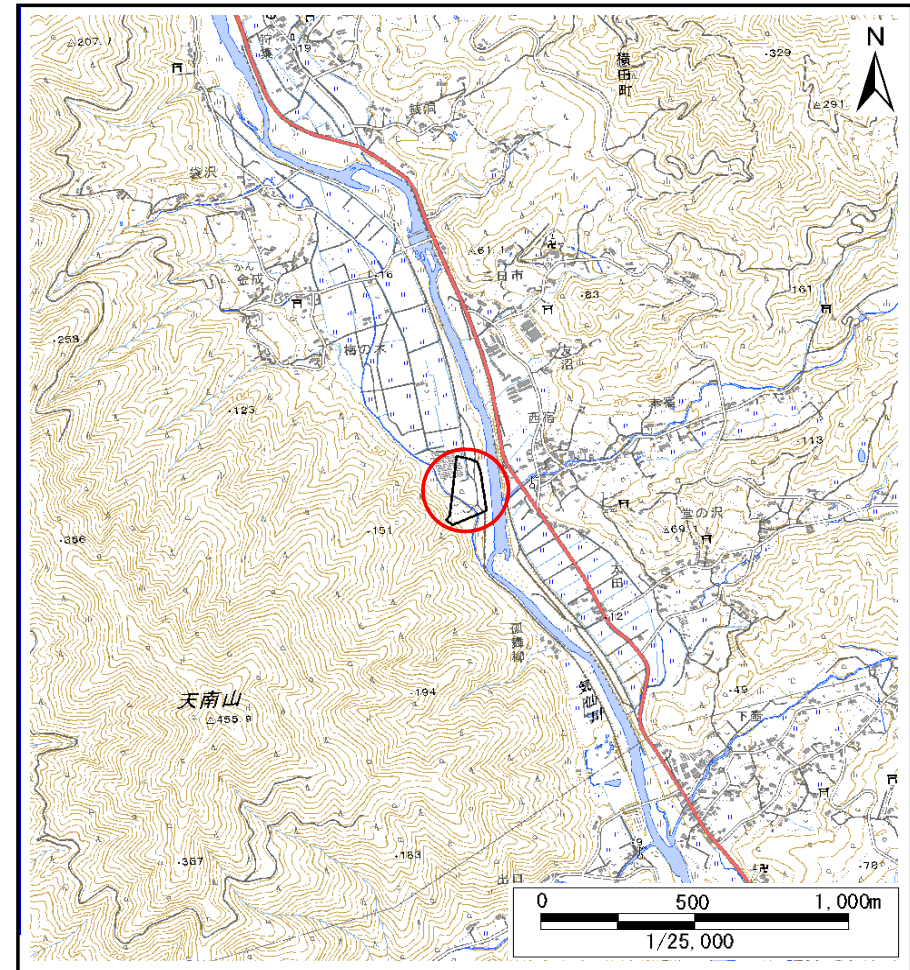
土砂災害防止に関する基礎調査(土石流)

表紙 位置位置図

自然現象の種類	土石流
溪流番号	N210030
水系名	気仙川
河川名	気仙川
溪流名	梅の木
所在地	陸前高田市横田町字梅の木
調査機関	岩手県沿岸広域振興局土木部大船渡土木センター



概況図(S=1:200,000)



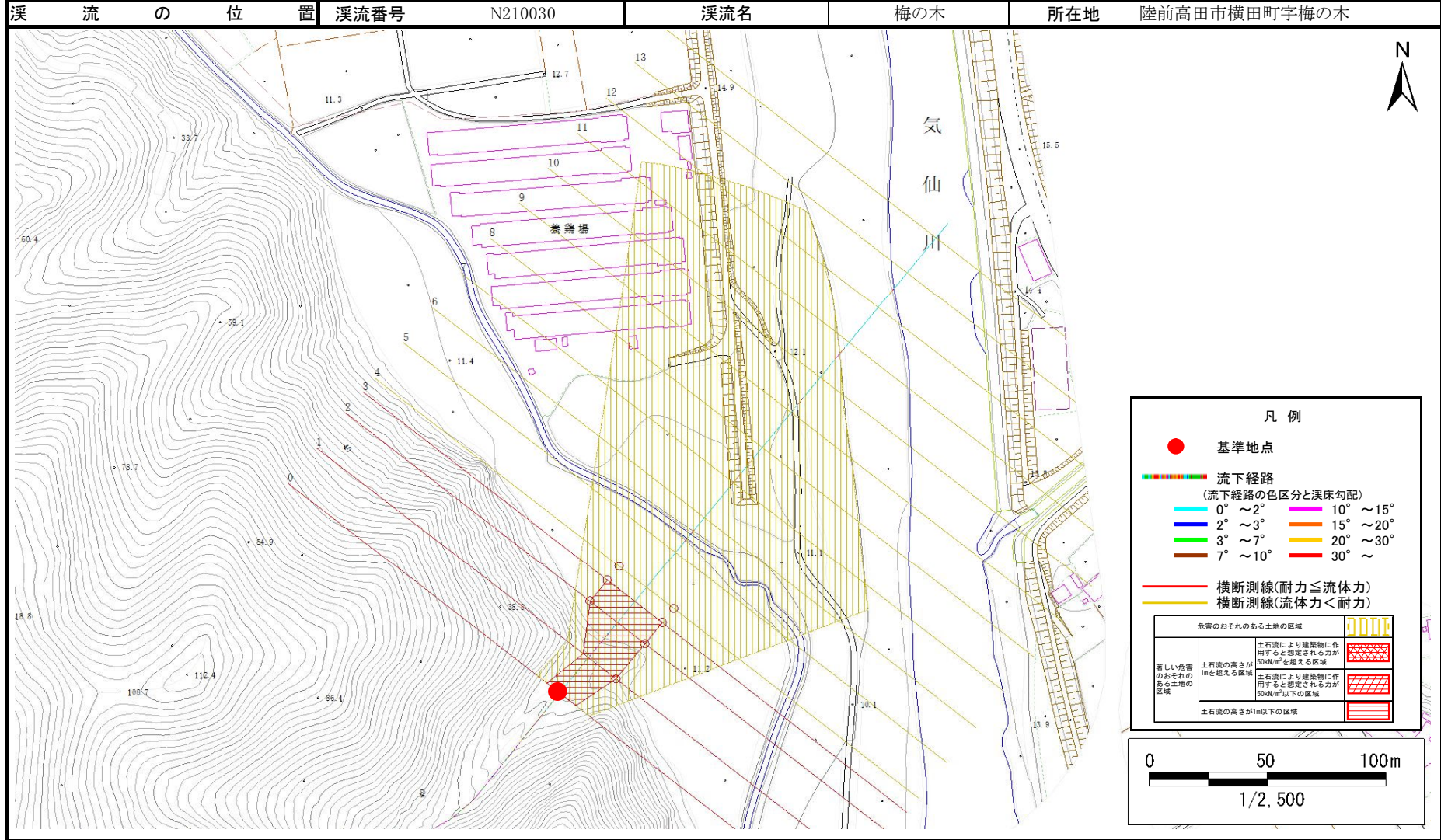
位置図(S=1:25,000)

国土地理院の電子地形図20000(地図画像)『一関』及び数値地図25000(地図画像)『今泉』を掲載

土石流区域調査

様式3-1 危害のおそれのある土地、著しい危害のおそれのある土地の設定図

調査年度	令和5年度
所在地	陸前高田市横田町字梅の木



土石流区域調査書

様式3-2 建築物に作用すると想定される衝撃に関する事項

調査年度	令和5年度
------	-------

溪流の位置	溪流番号	N210030	溪流名	梅の木	所在地	陸前高田市横田町字梅の木	
-------	------	---------	-----	-----	-----	--------------	--

横断測線番号	土石流の高さh(m)	土石流の流体力Fd(kN/m ²)	建築物の耐力P2(kN/m ²)	横断測線番号	土石流の高さh(m)	土石流の流体力Fd(kN/m ²)	建築物の耐力P2(kN/m ²)
No.0	0.93	31.59	8.12				
No.1	0.60	16.40	11.72				
No.2	0.59	15.80	11.84				
No.3	0.54	12.62	12.49				
No.4	0.54	11.53	12.70				
No.5	0.52	8.74	13.14				
No.6	0.52	7.30	13.22				
No.7	0.53	5.67	13.09				
No.8	0.54	4.74	12.83				
No.9	0.56	3.88	12.39				
No.10	0.58	3.32	11.97				
No.11	0.60	2.96	11.64				
No.12	0.63	2.54	11.14				
No.13	0.71	1.87	10.12				
No.14	0.71	1.87	10.11				