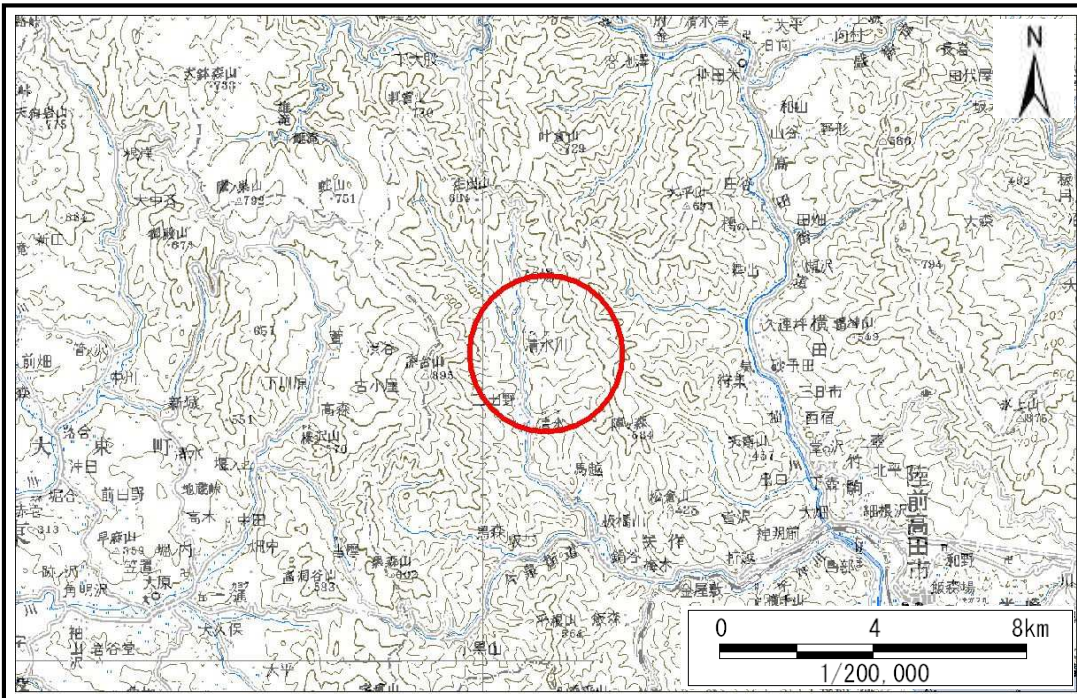


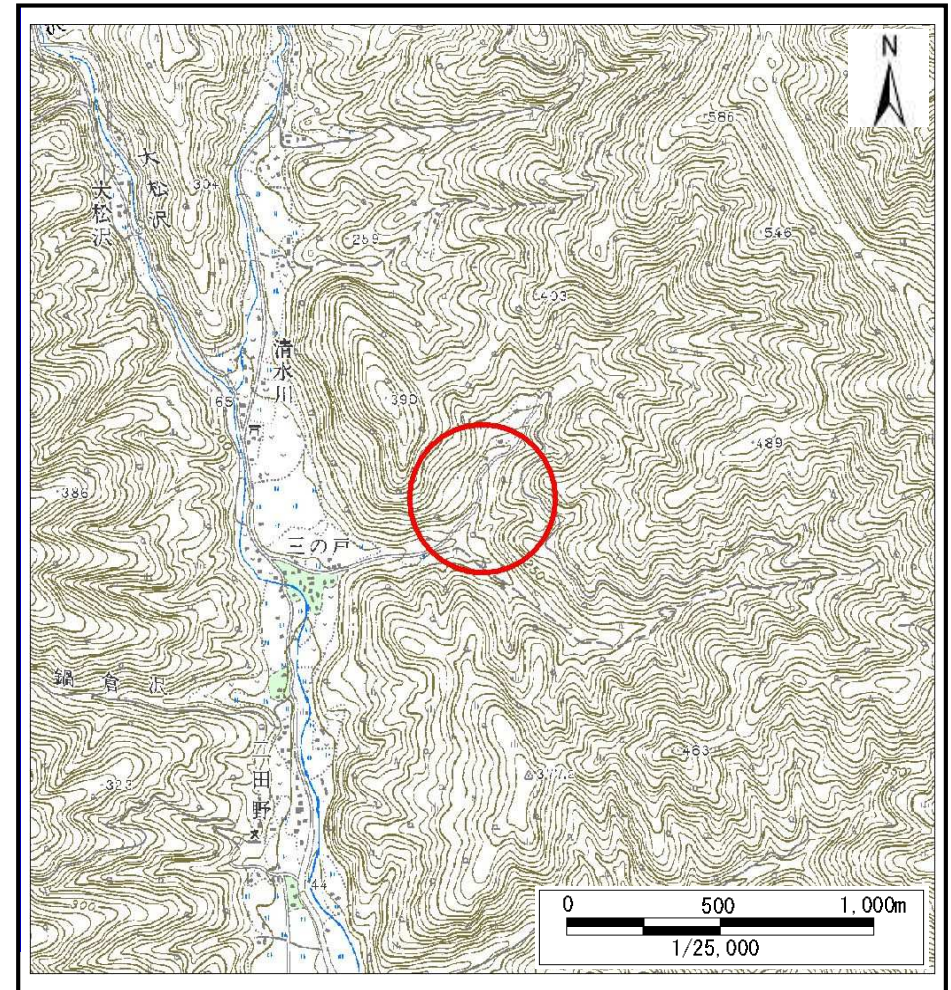
土砂災害防止に関する基礎調査(土石流)

表紙 位置,位置図

自然現象の種類	土石流
溪流番号	A167015
水系名	気仙川
河川名	生出川
溪流名	三の戸沢
所在	陸前高田市矢作町字三の戸
調査機関	沿岸広域振興局土木部大船渡土木センター



位置図(S=1:200,000)



概況図(S=1:25,000)

土石流区域調査

様式3-1 危害のおそれのある土地、著しい危害のおそれのある土地の設定図(1/2)

調査年度

平成22年度

溪流の位置

溪流番号

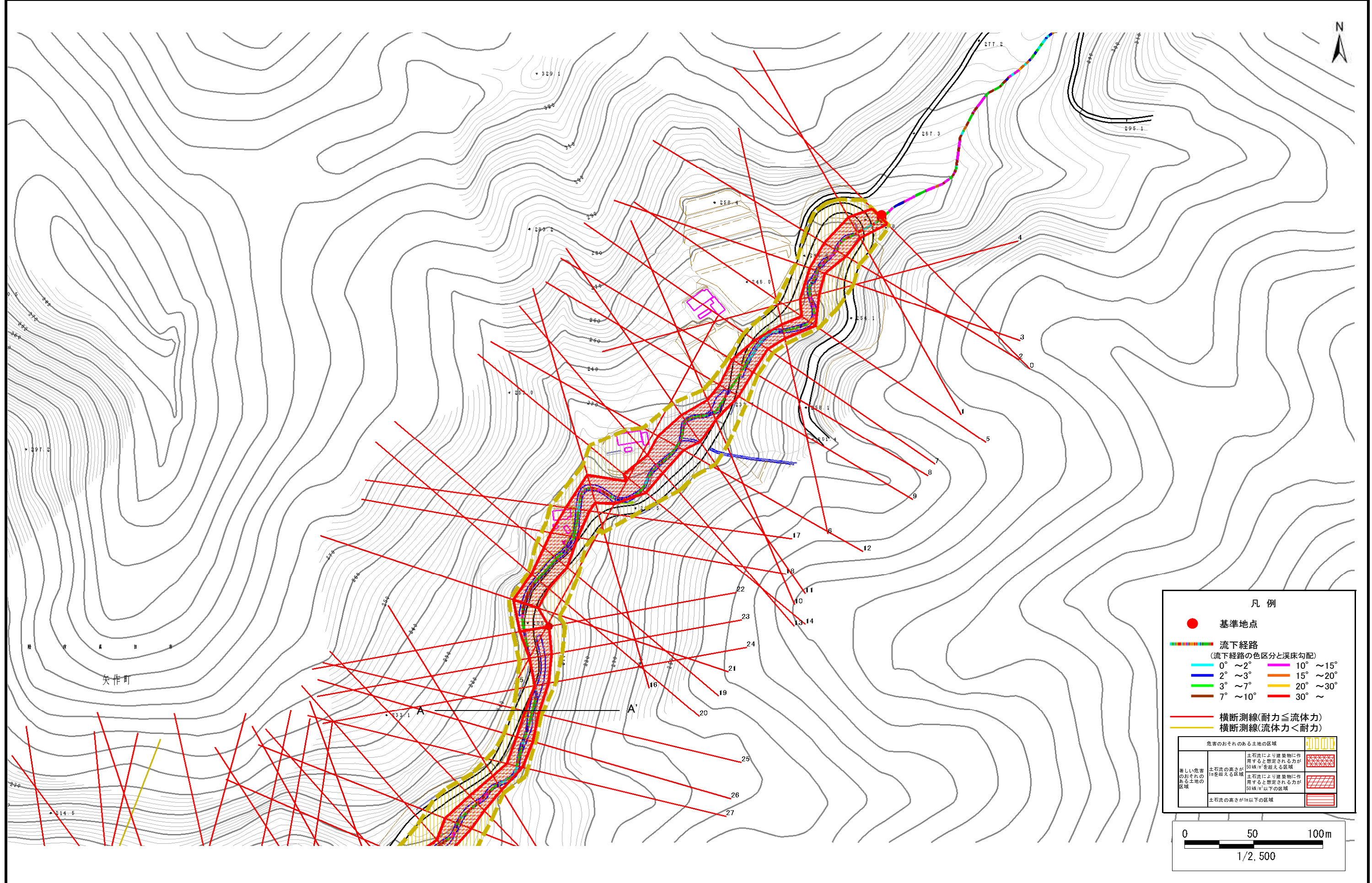
A167015

溪流名

三の戸沢

所在地

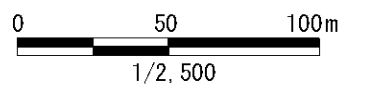
陸前高田市矢作町字三の戸



凡例

- 基準地点
- 流下経路
(流下経路の色区分と溪床勾配)
 - 0° ~ 2°
 - 2° ~ 3°
 - 3° ~ 7°
 - 7° ~ 10°
 - 10° ~ 15°
 - 15° ~ 20°
 - 20° ~ 30°
 - 30° ~
- 横断測線(耐力 ≤ 流体力)
- 横断測線(流体力 < 耐力)

危害のおそれのある土地の区域	
著しい危害のおそれのある土地の区域	土石流により建築物に作用すると想定される力が50kN/m ² を超える区域
危害のおそれのある土地の区域	土石流により建築物に作用すると想定される力が50kN/m ² 以下の区域
	土石流の高さが10以下の区域



土石流区域調書

様式3-1 危害のおそれのある土地、著しい危害のおそれのある土地の設定図(2/2)

調査年度

平成22年度

溪流の位置

溪流番号

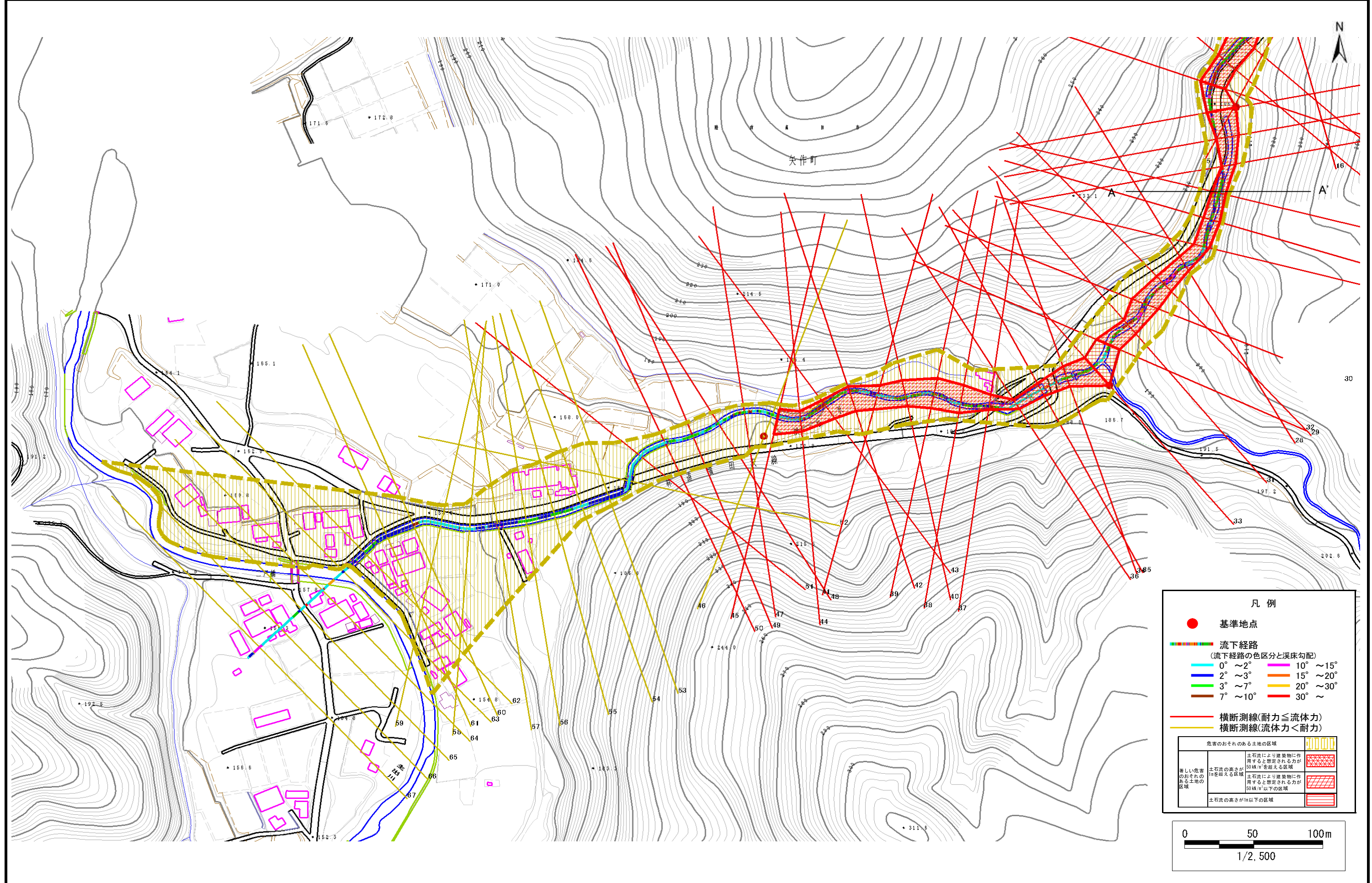
A167015

溪流名

三の戸沢

所在地

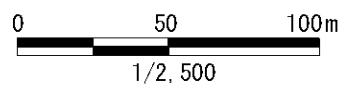
陸前高田市矢作町字三の戸



凡例

- 基準地点
- 流下経路 (流下経路の色区分と溪床勾配)
 - 0° ~ 2°
 - 2° ~ 3°
 - 3° ~ 7°
 - 7° ~ 10°
 - 10° ~ 15°
 - 15° ~ 20°
 - 20° ~ 30°
 - 30° ~
- 横断測線(耐力 ≤ 流体力)
- 横断測線(流体力 < 耐力)

危害のおそれのある土地の区域	
著しい危害のおそれのある土地の区域	土石流により建築物に作用すると想定される力が50kN/m ² を超える区域
危害のおそれのある土地の区域	土石流により建築物に作用すると想定される力が50kN/m ² 以下の区域
土石流の高さが10以下の区域	



土石流区域調書

様式3-2 建築物に作用すると想定される衝撃に関する事項(1/2)

						調査年度	平成22年度
溪流の位置	溪流番号	A167015	溪流名	三の戸沢	所在地	陸前高田市矢作町字三の戸	
横断測線番号	土石流の高さh(m)	土石流の流体力Fd(kN/m ²)	建築物の耐力P2(kN/m ²)	横断測線番号	土石流の高さh(m)	土石流の流体力Fd(kN/m ²)	建築物の耐力P2(kN/m ²)
No.0	1.38	34.38	6.03	No.27	1.65	22.27	5.39
No.1	1.28	28.94	6.36	No.28	1.63	20.58	5.44
No.2	1.20	29.52	6.68	No.29	1.38	18.45	6.04
No.3	1.60	43.28	5.50	No.30	1.15	14.79	6.87
No.4	1.41	36.02	5.95	No.31	1.46	21.68	5.82
No.5	1.53	41.95	5.65	No.32	1.17	17.88	6.77
No.6	1.68	45.85	5.35	No.33	0.78	10.29	9.31
No.7	1.65	41.07	5.39	No.34	1.27	20.88	6.40
No.8	1.26	24.80	6.43	No.35	1.66	26.14	5.38
No.9	1.34	22.83	6.16	No.36	1.99	32.96	4.91
No.10	1.31	23.88	6.25	No.37	1.62	24.63	5.46
No.11	1.02	17.55	7.54	No.38	1.11	15.18	7.07
No.12	1.13	18.34	6.94	No.39	1.09	13.23	7.15
No.13	1.28	19.82	6.35	No.40	1.22	14.25	6.60
No.14	1.14	17.06	6.89	No.41	1.31	12.70	6.27
No.15	1.24	15.83	6.52	No.42	1.30	11.63	6.28
No.16	1.14	14.71	6.92	No.43	1.39	13.80	6.02
No.17	1.27	18.43	6.41	No.44	1.50	13.88	5.72
No.18	1.16	16.90	6.84	No.45	1.26	11.77	6.43
No.19	1.06	15.77	7.29	No.46	0.92	6.69	8.13
No.20	1.31	18.73	6.25	No.47	1.67	14.22	5.37
No.21	1.20	16.95	6.65	No.48	1.76	15.62	5.21
No.22	0.84	9.09	8.76	No.49	1.70	14.76	5.31
No.23	1.38	16.35	6.03	No.50	1.40	11.76	6.00
No.24	1.83	23.62	5.11	No.51	1.39	11.20	6.01
No.25	1.77	26.58	5.19	No.52	0.94	6.36	8.02
No.26	1.60	21.71	5.50	No.53	0.95	6.21	7.98

土石流区域調書

様式3-2 建築物に作用すると想定される衝撃に関する事項(2/2)

調査年度 平成22年度

溪流の位置		溪流番号	溪流名		所在地		
		A167015	三の戸沢		陸前高田市矢作町字三の戸		

横断測線番号	土石流の高さh(m)	土石流の流体力Fd(kN/m ²)	建築物の耐力P2(kN/m2)	横断測線番号	土石流の高さh(m)	土石流の流体力Fd(kN/m ²)	建築物の耐力P2(kN/m2)
No.54	0.98	5.60	7.79				
No.55	1.00	5.10	7.61				
No.56	0.98	5.35	7.75				
No.57	0.99	5.29	7.72				
No.58	1.01	5.01	7.58				
No.59	1.02	4.88	7.53				
No.60	1.03	4.74	7.47				
No.61	1.01	4.91	7.58				
No.62	0.98	5.21	7.75				
No.63	0.97	5.37	7.84				
No.64	1.11	3.82	7.04				
No.65	1.26	2.82	6.43				
No.66	1.31	2.56	6.25				
No.67	1.66	1.55	5.39				