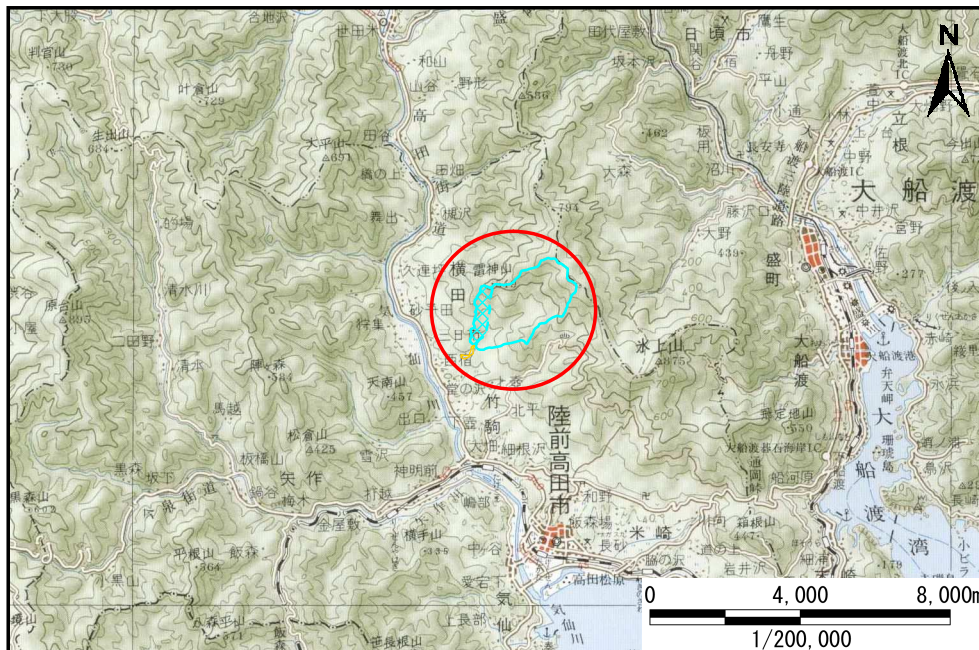


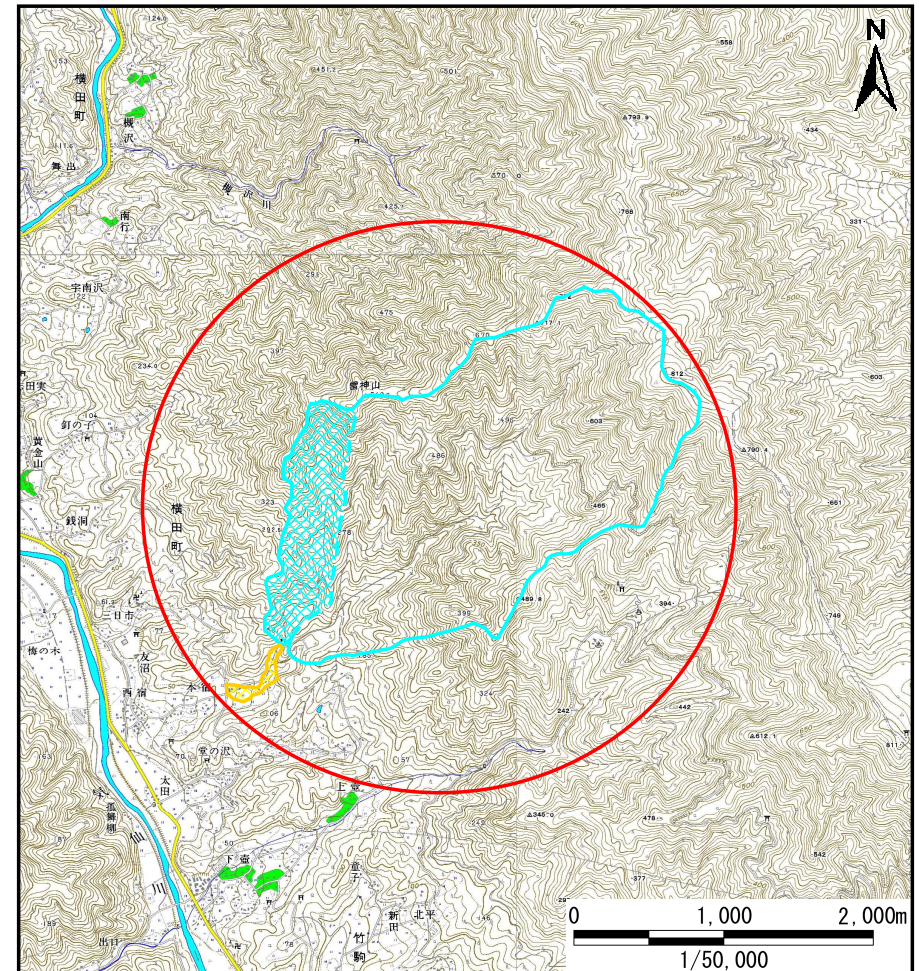
# 土砂災害防止に関する基礎調査(土石流)

表紙 位置,位置図

自然現象の種類	土石流
溪流番号	A167010-2
水系名	気仙川
河川名	本宿川
溪流名	本宿沢
所在地	陸前高田市本宿
調査機関	岩手県沿岸広域振興局土木部大船渡土木センター



位置図(S=1/200,000)

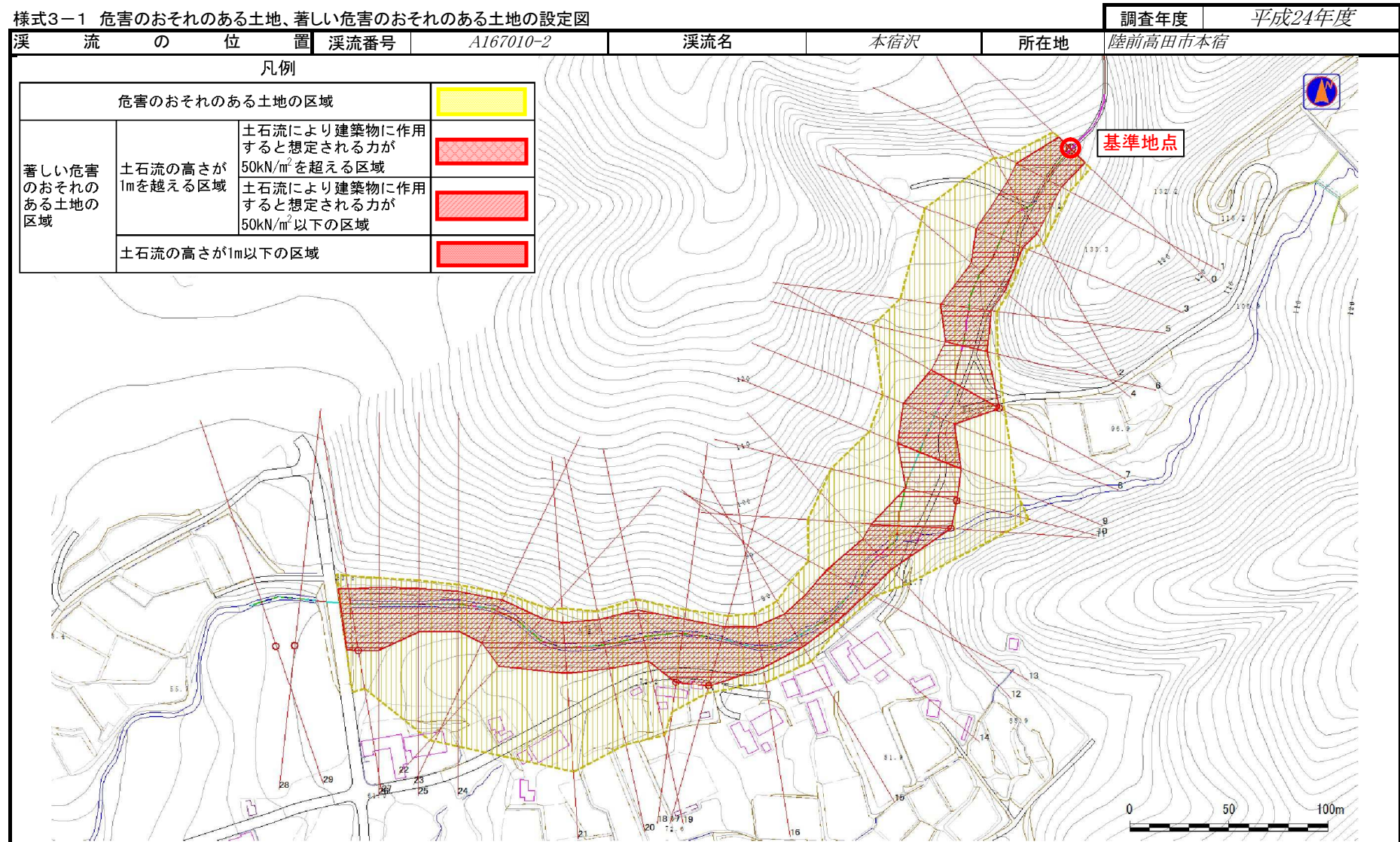


概況図(S=1/50,000)



# 土 石 流 区 域 調 査

様式3-1 危害のおそれのある土地、著しい危害のおそれのある土地の設定図



# 土 石 流 区 域 調 書

様式3ー2 建築物に作用すると想定される衝撃に関する事項

調査年度 平成24年度

渓 流 の 位 置				渓流番号	A167010-2	渓流名	本宿沢	所在地	陸前高田市本宿
横断測線番号	土石流の高さh(m)	土石流の流体力Fd(kN/m <sup>2</sup> )	建築物の耐力P2(kN/m2)	横断測線番号	土石流の高さh(m)	土石流の流体力Fd(kN/m <sup>2</sup> )	建築物の耐力P2(kN/m2)		
No.0	1.84	39.56	5.09	No.27	1.09	10.26	7.17		
No.1	1.49	31.65	5.76	No.28	1.11	9.80	7.06		
No.2	1.31	27.75	6.26	No.29	1.12	9.43	7.02		
No.3	1.45	34.73	5.85						
No.4	1.54	39.31	5.63						
No.5	1.40	34.84	5.98						
No.6	1.56	40.52	5.58						
No.7	0.91	19.64	8.25						
No.8	1.36	32.51	6.11						
No.9	1.22	25.78	6.57						
No.10	0.97	17.16	7.82						
No.11	0.96	17.54	7.89						
No.12	1.61	39.60	5.48						
No.13	1.53	34.85	5.66						
No.14	1.68	37.00	5.35						
No.15	1.80	38.69	5.15						
No.16	1.67	30.89	5.36						
No.17	1.01	13.79	7.57						
No.18	1.01	13.67	7.57						
No.19	1.46	23.19	5.81						
No.20	1.51	23.96	5.71						
No.21	1.52	21.02	5.67						
No.22	1.40	13.52	5.99						
No.23	1.66	17.63	5.38						
No.24	1.78	21.08	5.17						
No.25	1.71	19.36	5.29						
No.26	1.38	14.04	6.06						