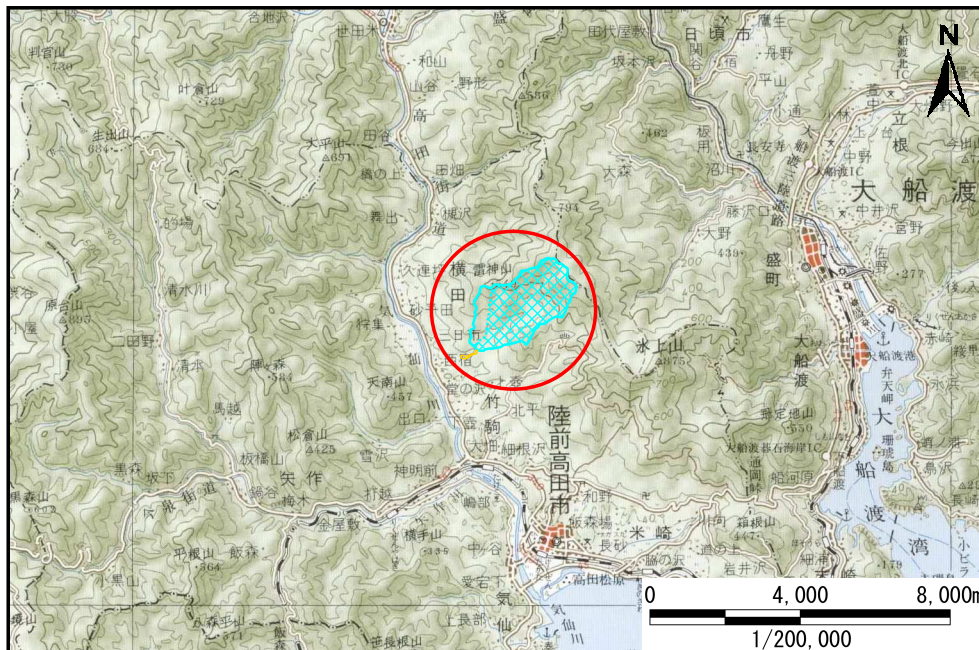


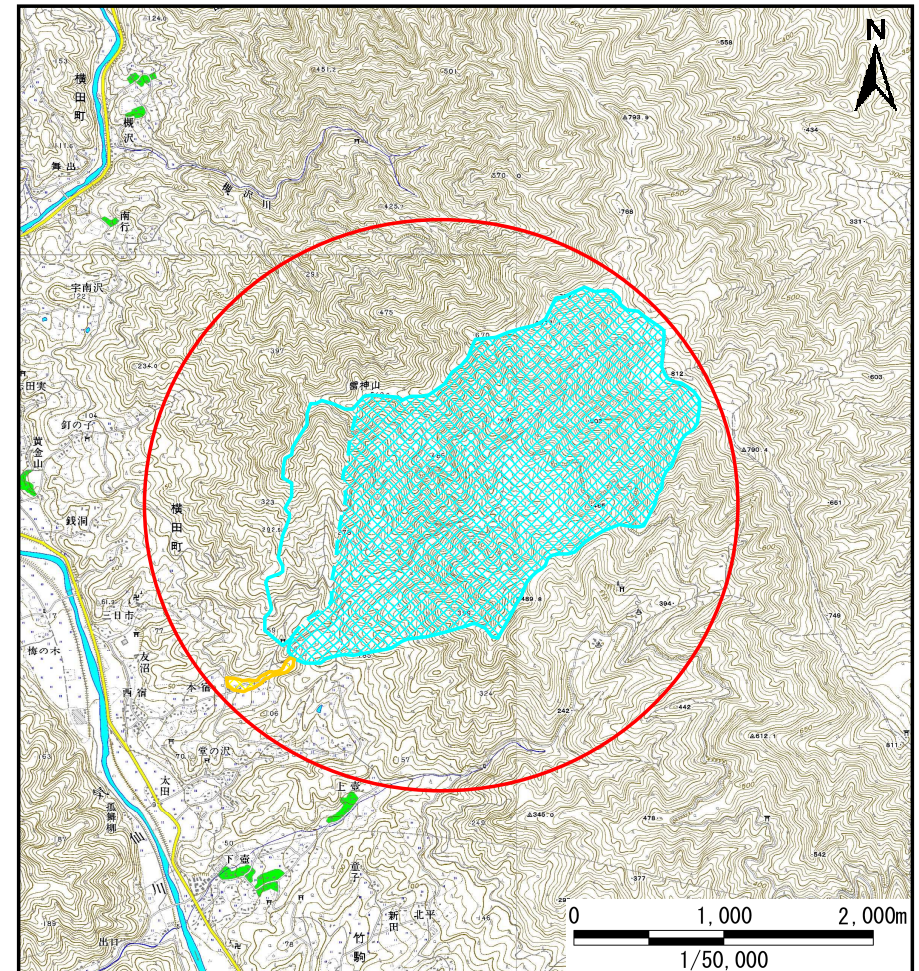
土砂災害防止に関する基礎調査(土石流)

表紙 位置,位置図

自然現象の種類	土石流
溪流番号	A167010-1
水系名	気仙川
河川名	本宿川
溪流名	本宿沢
所在地	陸前高田市本宿
調査機関	岩手県沿岸広域振興局土木部大船渡土木センター



位置図(S=1/200,000)

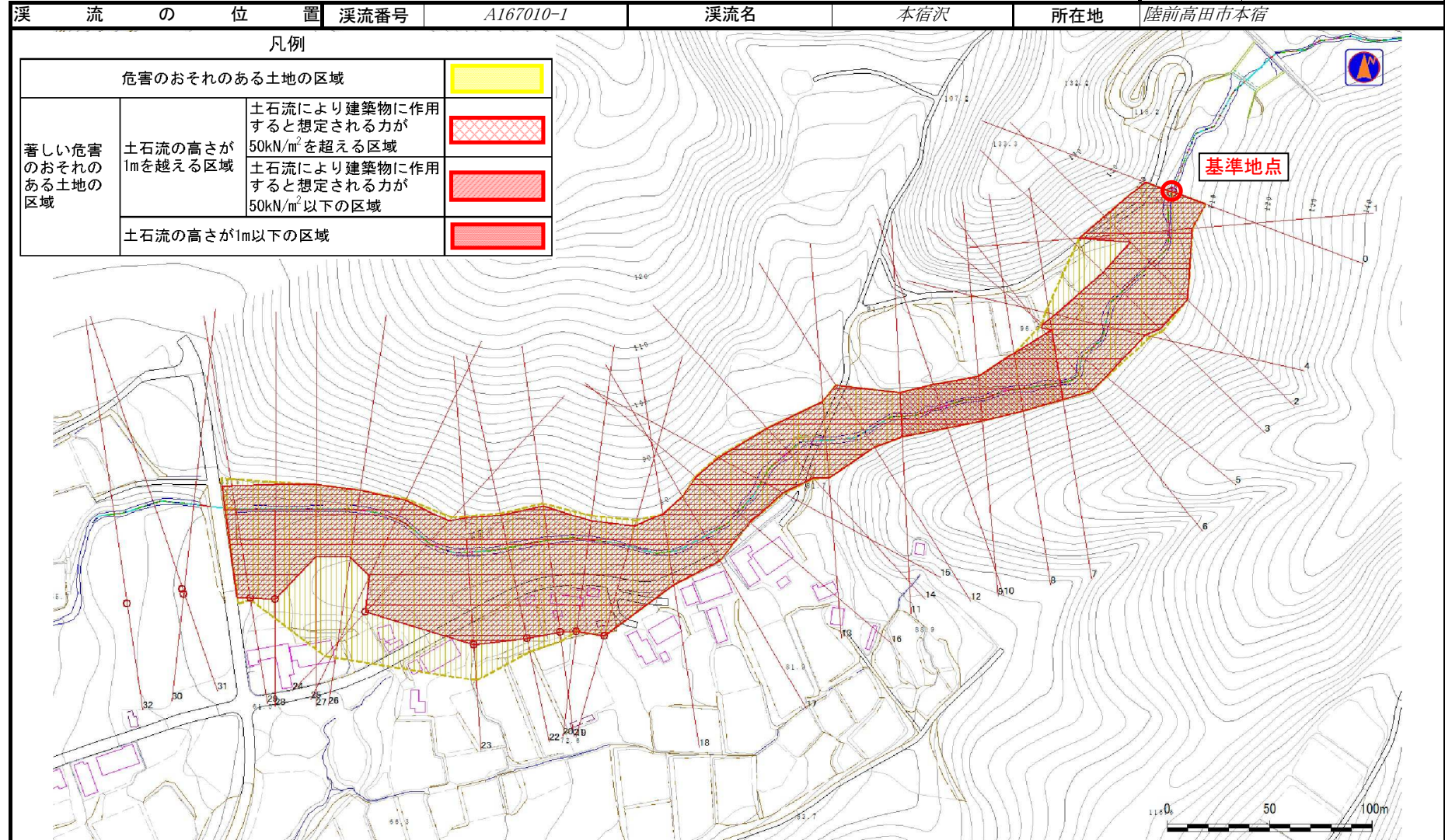


概況図(S=1/50,000)

土 石 流 区 域 調 査

様式3-1 危害のおそれのある土地、著しい危害のおそれのある土地の設定図

調査年度 平成24年度



土 石 流 区 域 調 書

様式3ー2 建築物に作用すると想定される衝撃に関する事項

調査年度 平成24年度

渓 流 の 位 置				渓流番号	A167010-1	渓流名	本宿沢	所在地	陸前高田市本宿
横断測線番号	土石流の高さh(m)	土石流の流体力Fd(kN/m ²)	建築物の耐力P2(kN/m2)	横断測線番号	土石流の高さh(m)	土石流の流体力Fd(kN/m ²)	建築物の耐力P2(kN/m2)		
No.0	2.91	57.36	4.50	No.27	2.75	35.96	4.50		
No.1	2.04	37.57	4.85	No.28	1.58	17.17	5.54		
No.2	2.48	49.03	4.56	No.29	1.59	16.95	5.52		
No.3	2.47	49.82	4.56	No.30	1.61	16.59	5.49		
No.4	2.31	43.93	4.63	No.31	1.63	16.03	5.43		
No.5	2.50	45.73	4.55	No.32	1.65	15.50	5.40		
No.6	2.52	43.89	4.54						
No.7	2.71	47.62	4.50						
No.8	3.03	55.61	4.50						
No.9	3.51	72.80	4.50						
No.10	3.39	73.21	4.50						
No.11	3.45	75.45	4.50						
No.12	2.65	47.98	4.51						
No.13	2.60	41.53	4.52						
No.14	2.84	45.88	4.50						
No.15	2.63	47.12	4.51						
No.16	2.72	46.96	4.50						
No.17	2.60	44.00	4.52						
No.18	2.71	43.78	4.50						
No.19	1.58	17.94	5.54						
No.20	1.61	16.55	5.49						
No.21	1.62	15.76	5.45						
No.22	1.60	16.27	5.50						
No.23	1.57	16.93	5.57						
No.24	1.58	16.61	5.54						
No.25	2.60	30.13	4.52						
No.26	2.84	38.03	4.50						