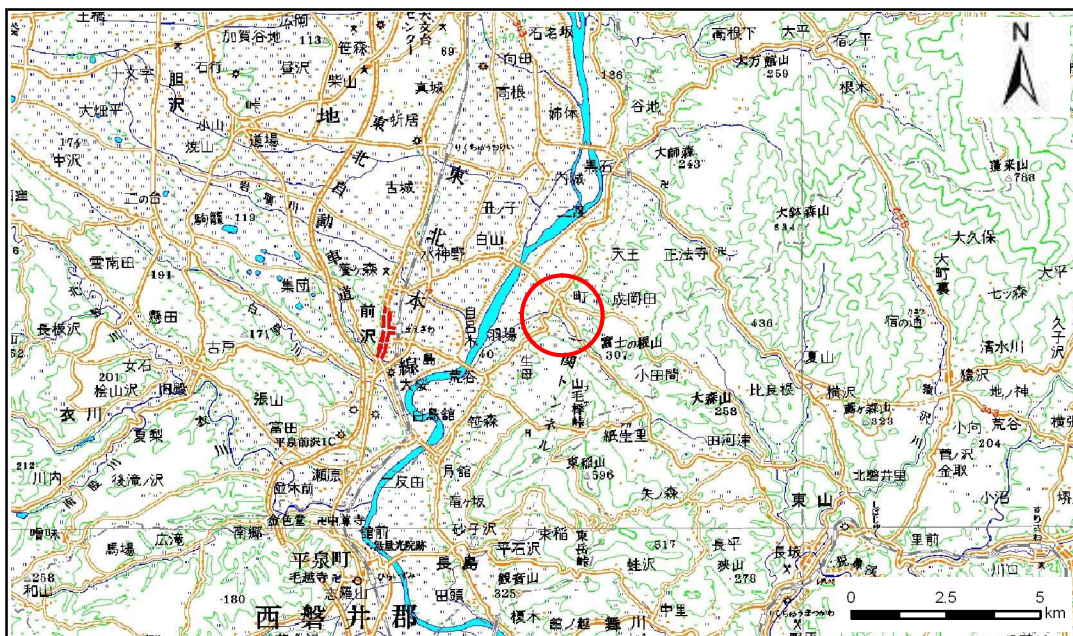


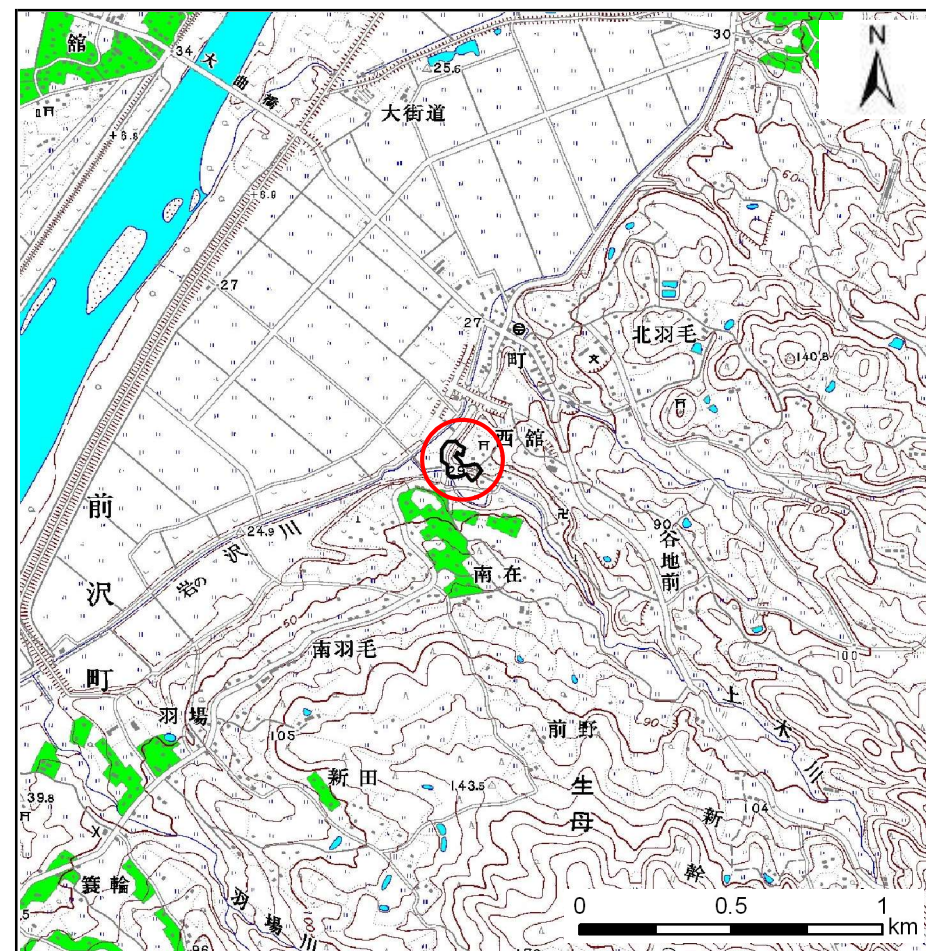
土砂災害防止に関する基礎調査(急傾斜地の崩壊)

表紙 概況、位置図

自然現象の種類	急傾斜地の崩壊
箇所番号	164B1028
箇所名	西館
所在地	岩手県奥州市前沢区生母西館
調査機関	岩手県南広域振興局



位置図(S=1:200,000)



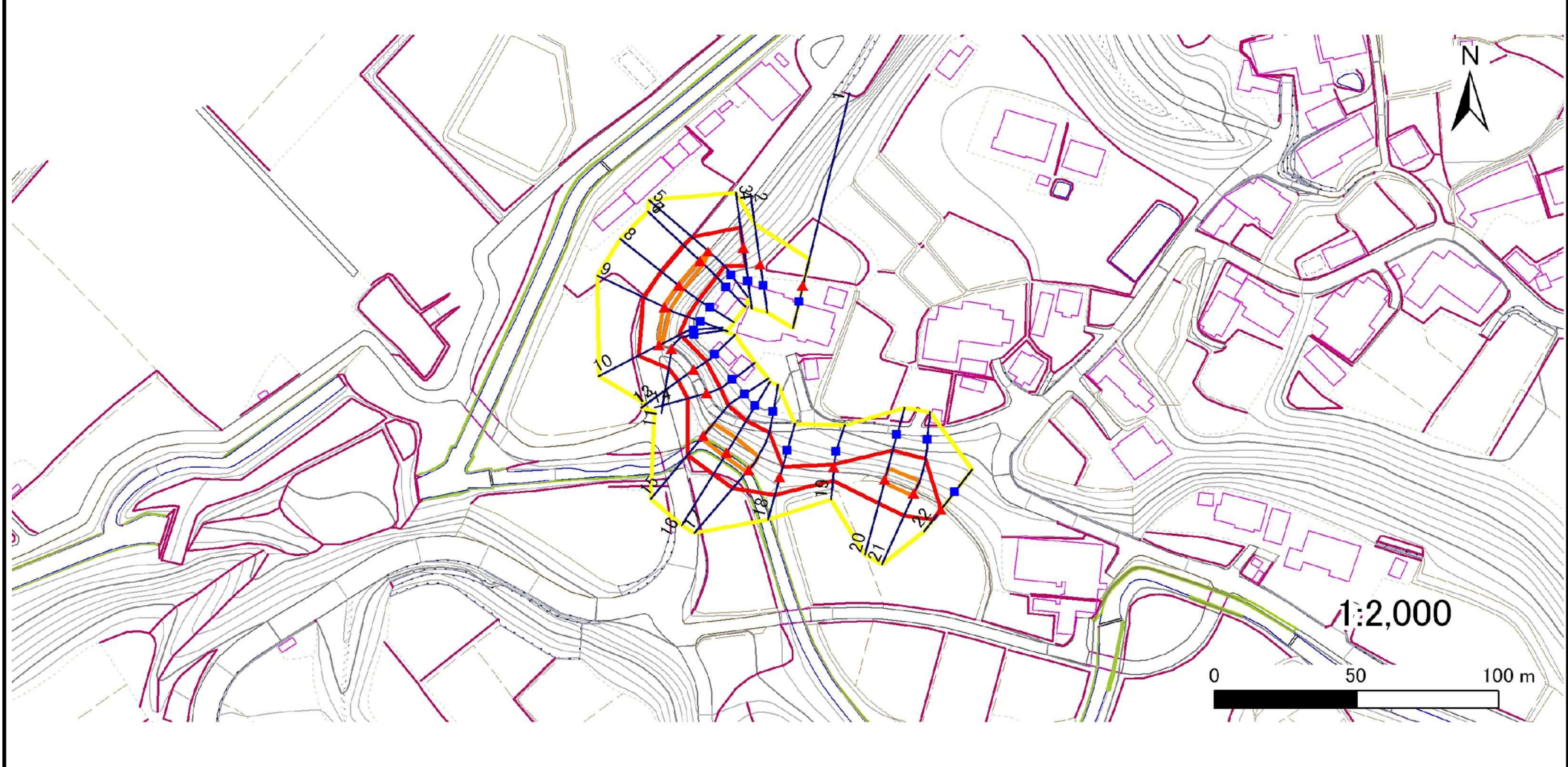
概況図(S=1:25,000)

急傾斜地の崩壊区域調査

様式3-1 危害のおそれのある土地、著しい危害のおそれのある土地の設定図

調査年度 平成24年度

急傾斜地の位置	箇所番号	164B1028	箇所名	西館	所在地	岩手県奥州市前沢区生母西館
---------	------	----------	-----	----	-----	---------------



凡例	■ 上端	— 横断測線	■ 危害のおそれのある土地の区域	■ 土石等の移動による力が100kN/m ² を超える範囲
	▲ 下端		■ 著しい危害のおそれのある土地の区域	■ 土石等の堆積高が3mを超える範囲

急傾斜地の崩壊区域調査

様式3-2 建築物に作用すると想定される衝撃に関する事項(1/2)

調査年度 平成24年度

急傾斜地の位置		箇所番号 164B1028				箇所名 西館		所在地 岩手県奥州市前沢区生母西館								
横断 測線 番号	急傾斜地の下端に隣接する土地								急傾斜地内							
	土石等の移動の高さと力の大きさ				土石等の堆積高さとの大きさ				土石等の移動の高さと力の大きさ				土石等の堆積高さとの大きさ			
	区分	高さ (m)	下端からの距離 (m)	力の大きさ (kN/m ²)	区分	下端からの水平 距離(m)	高さ (m)	力の大きさ (kN/m ²)	区分	高さ (m)	上端からの比高 (m)	力の大きさ (kN/m ²)	区分	上端からの比高 (m)	高さ (m)	力の大きさ (kN/m ²)
1	100kN/m ² を超える	-	- ~ -	-	3mを超える	- ~ -	-	-	100kN/m ² を超える	-	- ~ -	-	3mを超える	- ~ -	-	-
	それ以外	-	- ~ -	-	それ以外	- ~ -	-	-	それ以外	-	- ~ -	-	それ以外	- ~ -	-	-
2	100kN/m ² を超える	-	- ~ -	-	3mを超える	- ~ -	-	-	100kN/m ² を超える	-	- ~ -	-	3mを超える	- ~ -	-	-
	それ以外	-	- ~ -	-	それ以外	- ~ -	-	-	それ以外	-	- ~ -	-	それ以外	- ~ -	-	-
3	100kN/m ² を超える	-	- ~ -	-	3mを超える	- ~ -	-	-	100kN/m ² を超える	-	- ~ -	-	3mを超える	- ~ -	-	-
	それ以外	-	- ~ -	-	それ以外	- ~ -	-	-	それ以外	-	- ~ -	-	それ以外	- ~ -	-	-
4	100kN/m ² を超える	-	- ~ -	-	3mを超える	- ~ -	-	-	100kN/m ² を超える	-	- ~ -	-	3mを超える	- ~ -	-	-
	それ以外	1.00	0.00 ~ 7.64	97.90	それ以外	0.00 ~ 7.64	2.27	11.48	それ以外	1.00	5.00 ~ 10.30	97.90	それ以外	5.00 ~ 10.30	2.27	11.48
5	100kN/m ² を超える	1.00	0.00 ~ 0.12	101.75	3mを超える	- ~ -	-	-	100kN/m ² を超える	1.00	13.67 ~ 14.09	101.75	3mを超える	- ~ -	-	-
	それ以外	1.00	0.12 ~ 7.90	100.00	それ以外	0.00 ~ 7.90	2.61	13.19	それ以外	1.00	5.00 ~ 13.67	100.00	それ以外	5.00 ~ 14.09	2.61	13.19
6	100kN/m ² を超える	1.00	0.00 ~ 0.51	107.53	3mを超える	- ~ -	-	-	100kN/m ² を超える	1.00	11.50 ~ 13.00	107.53	3mを超える	- ~ -	-	-
	それ以外	1.00	0.51 ~ 8.29	100.00	それ以外	0.00 ~ 8.29	2.42	12.23	それ以外	1.00	5.00 ~ 11.50	100.00	それ以外	5.00 ~ 13.00	2.42	12.23
7	100kN/m ² を超える	1.00	0.00 ~ 0.51	107.53	3mを超える	- ~ -	-	-	100kN/m ² を超える	1.00	11.50 ~ 13.00	107.53	3mを超える	- ~ -	-	-
	それ以外	1.00	0.51 ~ 8.29	100.00	それ以外	0.00 ~ 8.29	2.42	12.23	それ以外	1.00	5.00 ~ 11.50	100.00	それ以外	5.00 ~ 13.00	2.42	12.23
8	100kN/m ² を超える	1.00	0.00 ~ 0.61	109.10	3mを超える	- ~ -	-	-	100kN/m ² を超える	1.00	11.65 ~ 13.51	109.10	3mを超える	- ~ -	-	-
	それ以外	1.00	0.61 ~ 8.40	100.00	それ以外	0.00 ~ 8.40	2.44	12.32	それ以外	1.00	5.00 ~ 11.65	100.00	それ以外	5.00 ~ 13.51	2.44	12.32
9	100kN/m ² を超える	1.00	0.00 ~ 0.65	109.60	3mを超える	- ~ -	-	-	100kN/m ² を超える	1.00	11.33 ~ 13.24	109.60	3mを超える	- ~ -	-	-
	それ以外	1.00	0.65 ~ 8.43	100.00	それ以外	0.00 ~ 8.43	2.40	12.12	それ以外	1.00	5.00 ~ 11.33	100.00	それ以外	5.00 ~ 13.24	2.40	12.12
10	100kN/m ² を超える	1.00	0.00 ~ 0.44	106.50	3mを超える	- ~ -	-	-	100kN/m ² を超える	1.00	10.84 ~ 12.05	106.50	3mを超える	- ~ -	-	-
	それ以外	1.00	0.44 ~ 8.22	100.00	それ以外	0.00 ~ 8.22	2.32	11.71	それ以外	1.00	5.00 ~ 10.84	100.00	それ以外	5.00 ~ 12.05	2.32	11.71
11	100kN/m ² を超える	-	- ~ -	-	3mを超える	- ~ -	-	-	100kN/m ² を超える	-	- ~ -	-	3mを超える	- ~ -	-	-
	それ以外	1.00	0.00 ~ 7.26	92.42	それ以外	0.00 ~ 7.26	2.11	10.67	それ以外	1.00	5.00 ~ 11.95	92.42	それ以外	5.00 ~ 11.95	2.11	10.67
12	100kN/m ² を超える	-	- ~ -	-	3mを超える	- ~ -	-	-	100kN/m ² を超える	-	- ~ -	-	3mを超える	- ~ -	-	-
	それ以外	1.00	0.00 ~ 6.83	86.35	それ以外	0.00 ~ 6.83	2.68	13.52	それ以外	1.00	5.00 ~ 11.63	86.35	それ以外	5.00 ~ 11.63	2.68	13.52
13	100kN/m ² を超える	-	- ~ -	-	3mを超える	- ~ -	-	-	100kN/m ² を超える	-	- ~ -	-	3mを超える	- ~ -	-	-
	それ以外	1.00	0.00 ~ 6.83	86.40	それ以外	0.00 ~ 6.83	2.68	13.52	それ以外	1.00	5.00 ~ 11.63	86.40	それ以外	5.00 ~ 11.63	2.68	13.52
14	100kN/m ² を超える	-	- ~ -	-	3mを超える	- ~ -	-	-	100kN/m ² を超える	-	- ~ -	-	3mを超える	- ~ -	-	-
	それ以外	1.00	0.00 ~ 7.20	91.57	それ以外	0.00 ~ 7.20	1.91	9.63	それ以外	1.00	5.00 ~ 9.60	91.57	それ以外	5.00 ~ 9.60	1.91	9.63
15	100kN/m ² を超える	1.00	0.00 ~ 1.15	117.42	3mを超える	- ~ -	-	-	100kN/m ² を超える	1.00	10.78 ~ 14.82	117.42	3mを超える	- ~ -	-	-
	それ以外	1.00	1.15 ~ 8.94	100.00	それ以外	0.00 ~ 8.94	2.08	10.53	それ以外	1.00	5.00 ~ 10.78	100.00	それ以外	5.00 ~ 14.82	2.08	10.53

急傾斜地の崩壊区域調査

様式3-2 建築物に作用すると想定される衝撃に関する事項(2/2)

調査年度

平成24年度

急傾斜地の位置		箇所番号			箇所名				所在地							
		164B1028			西館				岩手県奥州市前沢区生母西館							
横断 測線 番号	急傾斜地の下端に隣接する土地								急傾斜地内							
	土石等の移動の高さと力の大きさ				土石等の堆積高さとの大きさ				土石等の移動の高さと力の大きさ				土石等の堆積高さとの大きさ			
	区分	高さ (m)	下端からの距離 (m)	力の大きさ (kN/m ²)	区分	下端からの水平 距離(m)	高さ (m)	力の大きさ (kN/m ²)	区分	高さ (m)	上端からの比高 (m)	力の大きさ (kN/m ²)	区分	上端からの比高 (m)	高さ (m)	力の大きさ (kN/m ²)
16	100kN/m ² を超える	1.00	0.00 ~ 1.49	122.71	3mを超える	- ~ -	-	-	100kN/m ² を超える	1.00	10.53 ~ 15.51	122.71	3mを超える	- ~ -	-	-
	それ以外	1.00	1.49 ~ 9.28	100.00	それ以外	0.00 ~ 9.28	2.37	12.00	それ以外	1.00	5.00 ~ 10.53	100.00	それ以外	5.00 ~ 15.51	2.37	12.00
17	100kN/m ² を超える	1.00	0.00 ~ 1.00	115.00	3mを超える	- ~ -	-	-	100kN/m ² を超える	1.00	11.22 ~ 15.04	115.00	3mを超える	- ~ -	-	-
	それ以外	1.00	1.00 ~ 8.78	100.00	それ以外	0.00 ~ 8.78	2.20	11.11	それ以外	1.00	5.00 ~ 11.22	100.00	それ以外	5.00 ~ 15.04	2.20	11.11
18	100kN/m ² を超える	-	- ~ -	-	3mを超える	- ~ -	-	-	100kN/m ² を超える	-	- ~ -	-	3mを超える	- ~ -	-	-
	それ以外	1.00	0.00 ~ 6.65	83.86	それ以外	0.00 ~ 0.00	1.78	8.98	それ以外	1.00	5.00 ~ 8.00	83.86	それ以外	5.00 ~ 8.00	1.78	8.98
19	100kN/m ² を超える	-	- ~ -	-	3mを超える	- ~ -	-	-	100kN/m ² を超える	-	- ~ -	-	3mを超える	- ~ -	-	-
	それ以外	1.00	0.00 ~ 4.93	61.38	それ以外	0.00 ~ 4.93	2.00	10.12	それ以外	1.00	5.00 ~ 5.98	61.38	それ以外	5.00 ~ 5.98	2.00	10.12
20	100kN/m ² を超える	1.00	0.00 ~ 1.17	117.68	3mを超える	- ~ -	-	-	100kN/m ² を超える	1.00	10.61 ~ 14.20	117.68	3mを超える	- ~ -	-	-
	それ以外	1.00	1.17 ~ 8.96	100.00	それ以外	0.00 ~ 8.96	2.25	11.38	それ以外	1.00	5.00 ~ 10.61	100.00	それ以外	5.00 ~ 14.20	2.25	11.38
21	100kN/m ² を超える	1.00	0.00 ~ 1.01	115.17	3mを超える	- ~ -	-	-	100kN/m ² を超える	1.00	10.78 ~ 14.20	115.17	3mを超える	- ~ -	-	-
	それ以外	1.00	1.01 ~ 8.79	100.00	それ以外	0.00 ~ 8.79	2.08	10.53	それ以外	1.00	5.00 ~ 10.78	100.00	それ以外	5.00 ~ 14.20	2.08	10.53
22	100kN/m ² を超える	-	- ~ -	-	3mを超える	- ~ -	-	-	100kN/m ² を超える	-	- ~ -	-	3mを超える	- ~ -	-	-
	それ以外	1.00	0.00 ~ 4.61	57.45	それ以外	0.00 ~ 0.00	1.59	8.05	それ以外	1.00	5.00 ~ 5.00	57.45	それ以外	5.00 ~ 5.00	1.59	8.05
	100kN/m ² を超える		~		3mを超える	~			100kN/m ² を超える		~		3mを超える	~		
	それ以外		~		それ以外	~			それ以外		~		それ以外	~		
	100kN/m ² を超える		~		3mを超える	~			100kN/m ² を超える		~		3mを超える	~		
	それ以外		~		それ以外	~			それ以外		~		それ以外	~		
	100kN/m ² を超える		~		3mを超える	~			100kN/m ² を超える		~		3mを超える	~		
	それ以外		~		それ以外	~			それ以外		~		それ以外	~		
	100kN/m ² を超える		~		3mを超える	~			100kN/m ² を超える		~		3mを超える	~		
	それ以外		~		それ以外	~			それ以外		~		それ以外	~		
	100kN/m ² を超える		~		3mを超える	~			100kN/m ² を超える		~		3mを超える	~		
	それ以外		~		それ以外	~			それ以外		~		それ以外	~		