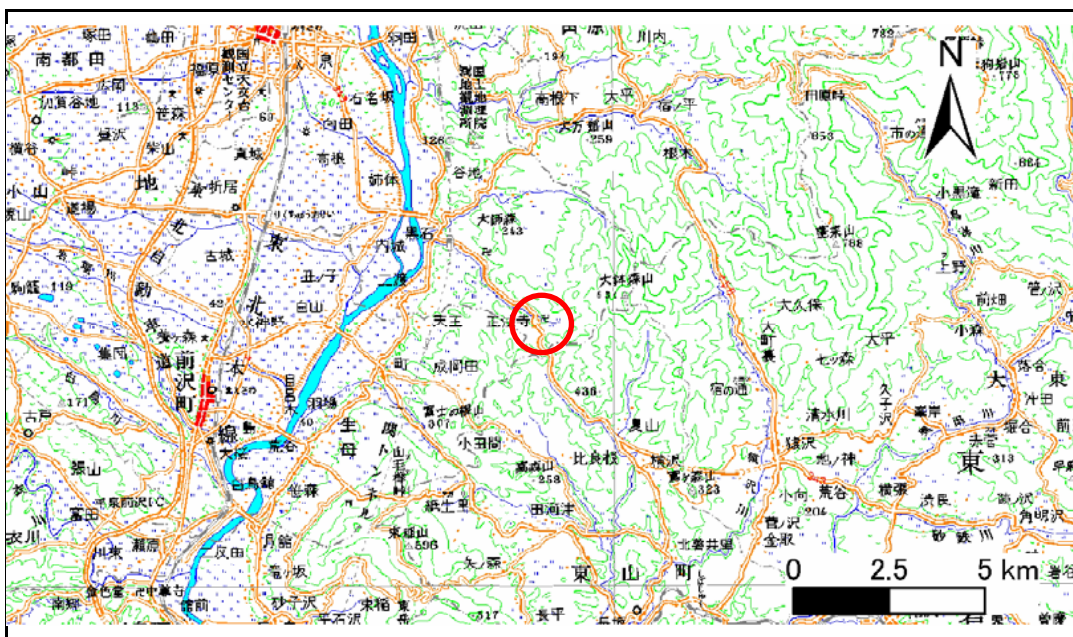


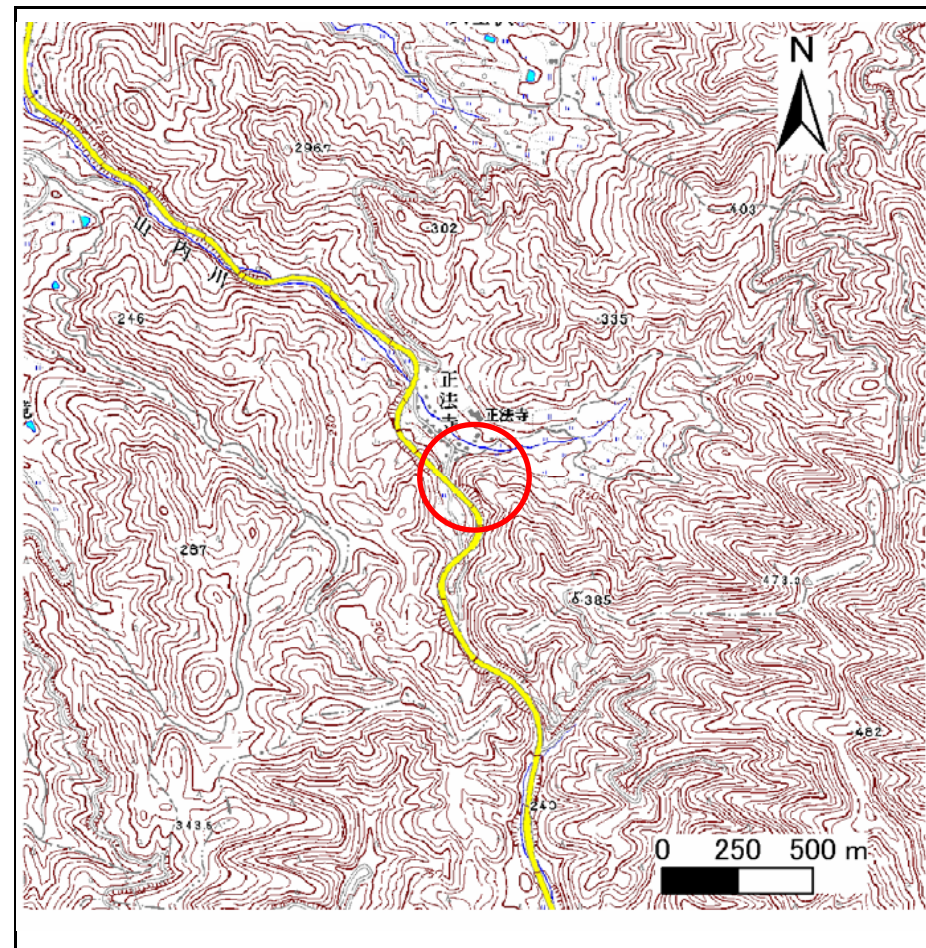
土砂災害防止に関する基礎調査(急傾斜地の崩壊)

表紙 概況、位置図

自然現象の種類	急傾斜地の崩壊
箇所番号	164A1003
箇所名	正法寺-5
所在地	岩手県奥州市水沢区黒石町字正法寺
調査機関	岩手県県南広域振興局



概況図(S=1:200,000)



位置図(S=1:25,000)

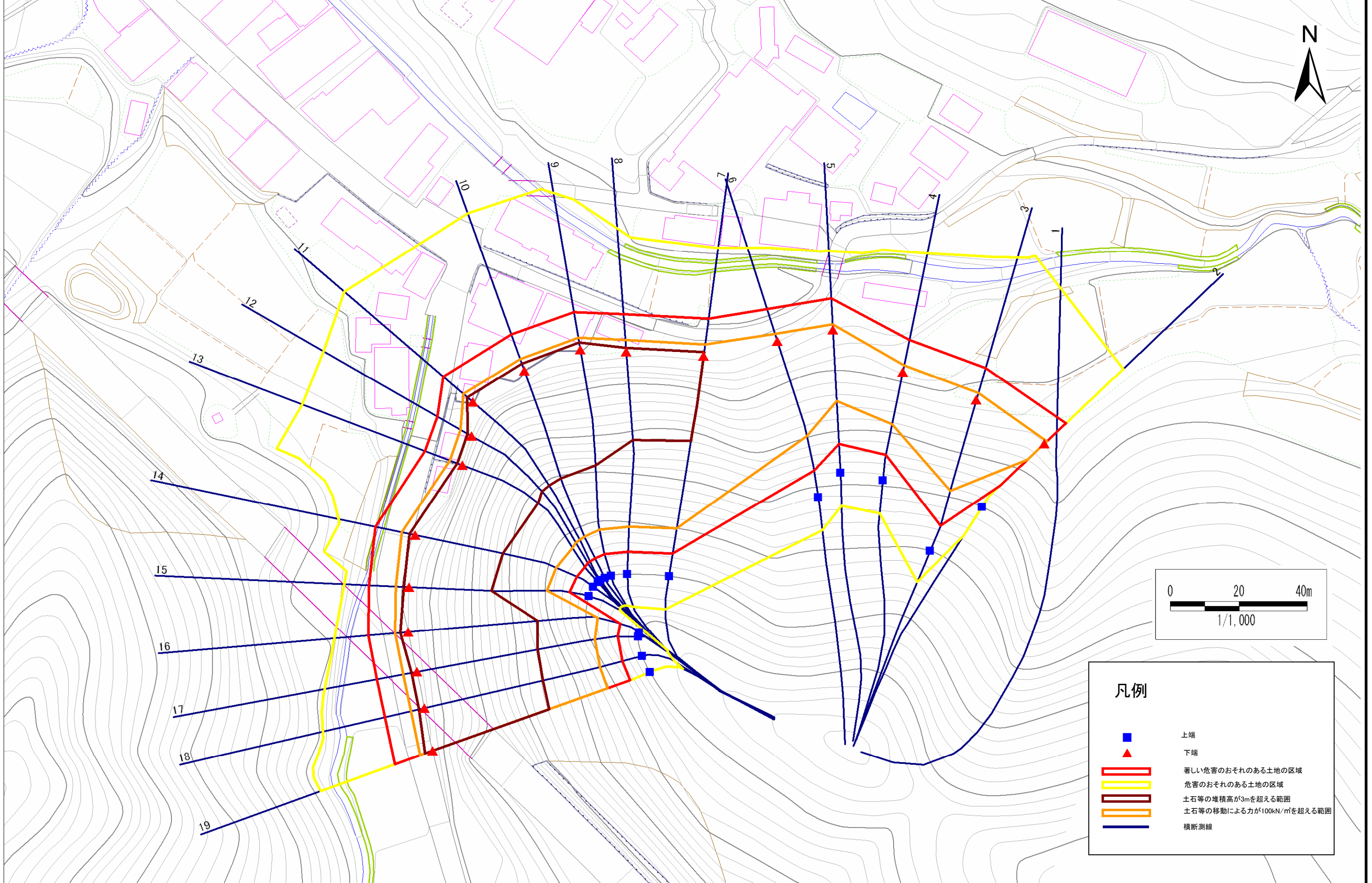
急傾斜地の崩壊区域調書

様式3-1 危害のおそれのある土地、著しい危害のおそれのある土地の設定図

調査年度

平成20年度

急傾斜地の位置 箇所番号 164A1003 箇所名 止法寺-5 所在地 岩手県奥州市水沢区黒石町字止法寺



凡例

- 上端
- ▲ 下端
- 著しい危害のおそれのある土地の区域
- 危害のおそれのある土地の区域
- 土石等の堆積高が3mを超える範囲
- 土石等の移動による力が100kN/m²を超える範囲
- 横断測線

急傾斜地の崩壊区域調査

様式3-2 建築物に作用すると想定される衝撃に関する事項(1/2)

調査年度 平成20年度

急傾斜地の位置		164A1003			箇所名				正法寺-5		所在地		岩手県奥州市水沢区黒石町字正法寺			
横断 測線 番号	急傾斜地の下端に隣接する土地								急傾斜地内							
	土石等の移動の高さと力の大きさ				土石等の堆積高さとの大きさ				土石等の移動の高さと力の大きさ				土石等の堆積高さとの大きさ			
	区分	高さ (m)	下端からの距離 (m)	力の大きさ (kN/m ²)	区分	下端からの水平 距離(m)	高さ (m)	力の大きさ (kN/m ²)	区分	高さ (m)	上端からの比高 (m)	力の大きさ (kN/m ²)	区分	上端からの比高 (m)	高さ (m)	力の大きさ (kN/m ²)
2	100kN/m ² を超える	1.00	0.00 ~ 0.95	114.20	3mを超える	- ~ -	-	-	100kN/m ² を超える	1.00	11.84 ~ 16.03	114.20	3mを超える	- ~ -	-	-
	それ以外	1.00	0.95 ~ 8.73	100.00	それ以外	0.00 ~ 8.73	2.14	11.48	それ以外	1.00	5.00 ~ 11.84	100.00	それ以外	5.00 ~ 16.03	2.14	11.48
3	100kN/m ² を超える	1.00	0.00 ~ 2.22	134.44	3mを超える	- ~ -	-	-	100kN/m ² を超える	1.00	11.68 ~ 29.16	134.44	3mを超える	- ~ -	-	-
	それ以外	1.00	2.22 ~ 10.00	100.00	それ以外	0.00 ~ 10.00	2.77	14.81	それ以外	1.00	5.00 ~ 11.68	100.00	それ以外	5.00 ~ 29.16	2.77	14.81
4	100kN/m ² を超える	1.00	0.00 ~ 2.01	131.13	3mを超える	- ~ -	-	-	100kN/m ² を超える	1.00	11.13 ~ 21.57	131.13	3mを超える	- ~ -	-	-
	それ以外	1.00	2.01 ~ 9.80	100.00	それ以外	0.00 ~ 9.80	2.52	13.48	それ以外	1.00	5.00 ~ 11.13	100.00	それ以外	5.00 ~ 21.57	2.52	13.48
5	100kN/m ² を超える	1.00	0.00 ~ 1.63	124.89	3mを超える	- ~ -	-	-	100kN/m ² を超える	1.00	12.55 ~ 25.00	124.89	3mを超える	- ~ -	-	-
	それ以外	1.00	1.63 ~ 9.41	100.00	それ以外	0.00 ~ 9.41	2.70	14.45	それ以外	1.00	5.00 ~ 12.55	100.00	それ以外	5.00 ~ 25.00	2.70	14.45
6	100kN/m ² を超える	1.00	0.00 ~ 2.30	135.91	3mを超える	- ~ -	-	-	100kN/m ² を超える	1.00	11.59 ~ 30.09	135.91	3mを超える	- ~ -	-	-
	それ以外	1.00	2.30 ~ 10.09	100.00	それ以外	0.00 ~ 10.09	2.88	15.39	それ以外	1.00	5.00 ~ 11.59	100.00	それ以外	5.00 ~ 30.09	2.88	15.39
7	100kN/m ² を超える	1.00	0.00 ~ 3.52	156.84	3mを超える	0.00 ~ 1.22	3.57	19.12	100kN/m ² を超える	1.00	10.59 ~ 48.86	156.84	3mを超える	30.00 ~ 48.86	3.57	19.12
	それ以外	1.00	3.52 ~ 11.31	100.00	それ以外	1.22 ~ 11.31	3.00	16.05	それ以外	1.00	5.00 ~ 10.59	100.00	それ以外	5.00 ~ 30.00	3.00	16.05
8	100kN/m ² を超える	1.00	0.00 ~ 3.60	158.26	3mを超える	0.00 ~ 1.26	3.60	19.27	100kN/m ² を超える	1.00	10.56 ~ 49.74	158.26	3mを超える	30.00 ~ 49.74	3.60	19.27
	それ以外	1.00	3.60 ~ 11.39	100.00	それ以外	1.26 ~ 11.39	3.00	16.05	それ以外	1.00	5.00 ~ 10.56	100.00	それ以外	5.00 ~ 30.00	3.00	16.05
9	100kN/m ² を超える	1.00	0.00 ~ 3.62	158.61	3mを超える	0.00 ~ 2.16	3.98	21.29	100kN/m ² を超える	1.00	10.55 ~ 51.19	158.61	3mを超える	25.00 ~ 51.19	3.98	21.29
	それ以外	1.00	3.62 ~ 11.41	100.00	それ以外	2.16 ~ 11.41	3.00	16.05	それ以外	1.00	5.00 ~ 10.55	100.00	それ以外	5.00 ~ 25.00	3.00	16.05
10	100kN/m ² を超える	1.00	0.00 ~ 3.73	160.54	3mを超える	0.00 ~ 2.23	4.03	21.57	100kN/m ² を超える	1.00	10.53 ~ 51.19	160.54	3mを超える	25.00 ~ 51.19	4.03	21.57
	それ以外	1.00	3.73 ~ 11.51	100.00	それ以外	2.23 ~ 11.51	3.00	16.05	それ以外	1.00	5.00 ~ 10.53	100.00	それ以外	5.00 ~ 25.00	3.00	16.05
11	100kN/m ² を超える	1.00	0.00 ~ 3.77	161.19	3mを超える	0.00 ~ 2.26	4.05	21.68	100kN/m ² を超える	1.00	10.53 ~ 51.19	161.19	3mを超える	25.00 ~ 51.19	4.05	21.68
	それ以外	1.00	3.77 ~ 11.55	100.00	それ以外	2.26 ~ 11.55	3.00	16.05	それ以外	1.00	5.00 ~ 10.53	100.00	それ以外	5.00 ~ 25.00	3.00	16.05
12	100kN/m ² を超える	1.00	0.00 ~ 3.75	160.97	3mを超える	0.00 ~ 1.40	3.69	19.76	100kN/m ² を超える	1.00	10.54 ~ 46.00	160.97	3mを超える	25.00 ~ 46.00	3.69	19.76
	それ以外	1.00	3.75 ~ 11.54	100.00	それ以外	1.40 ~ 11.54	3.00	16.05	それ以外	1.00	5.00 ~ 10.54	100.00	それ以外	5.00 ~ 25.00	3.00	16.05
13	100kN/m ² を超える	1.00	0.00 ~ 3.88	163.30	3mを超える	0.00 ~ 1.54	3.80	20.32	100kN/m ² を超える	1.00	10.66 ~ 46.00	163.30	3mを超える	25.00 ~ 46.00	3.80	20.32
	それ以外	1.00	3.88 ~ 11.67	100.00	それ以外	1.54 ~ 11.67	3.00	16.05	それ以外	1.00	5.00 ~ 10.66	100.00	それ以外	5.00 ~ 25.00	3.00	16.05
14	100kN/m ² を超える	1.00	0.00 ~ 3.95	164.54	3mを超える	0.00 ~ 1.63	3.87	20.70	100kN/m ² を超える	1.00	10.81 ~ 48.00	164.54	3mを超える	25.00 ~ 48.00	3.87	20.70
	それ以外	1.00	3.95 ~ 11.74	100.00	それ以外	1.63 ~ 11.74	3.00	16.05	それ以外	1.00	5.00 ~ 10.81	100.00	それ以外	5.00 ~ 25.00	3.00	16.05
15	100kN/m ² を超える	1.00	0.00 ~ 3.92	163.99	3mを超える	0.00 ~ 1.63	3.87	20.68	100kN/m ² を超える	1.00	10.81 ~ 46.00	163.99	3mを超える	25.00 ~ 46.00	3.87	20.68
	それ以外	1.00	3.92 ~ 11.71	100.00	それ以外	1.63 ~ 11.71	3.00	16.05	それ以外	1.00	5.00 ~ 10.81	100.00	それ以外	5.00 ~ 25.00	3.00	16.05
16	100kN/m ² を超える	1.00	0.00 ~ 3.94	164.34	3mを超える	0.00 ~ 2.38	4.15	22.21	100kN/m ² を超える	1.00	10.59 ~ 56.00	164.34	3mを超える	25.00 ~ 56.00	4.15	22.21
	それ以外	1.00	3.94 ~ 11.73	100.00	それ以外	2.38 ~ 11.73	3.00	16.05	それ以外	1.00	5.00 ~ 10.59	100.00	それ以外	5.00 ~ 25.00	3.00	16.05