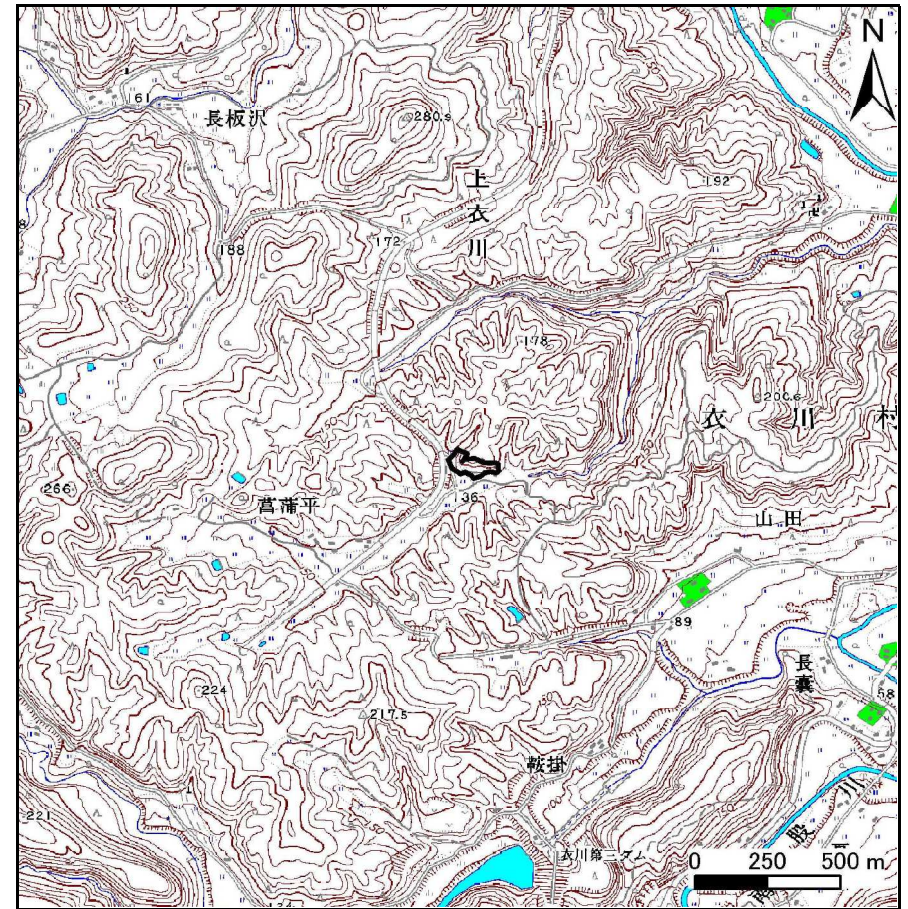


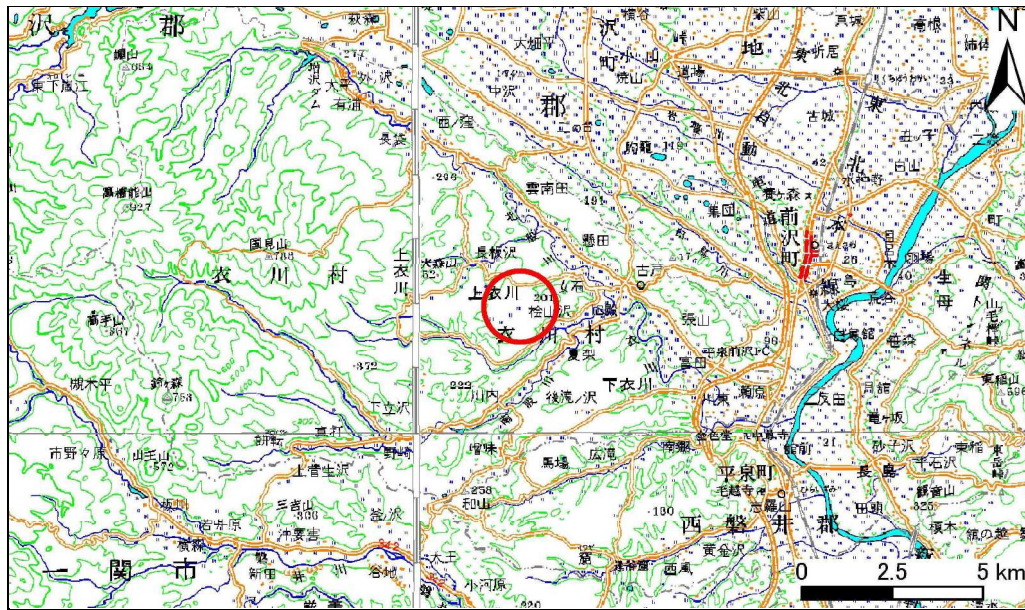
土砂災害防止に関する基礎調査(急傾斜地の崩壊)

表紙 概況、位置図

自然現象の種類	急傾斜地の崩壊
箇所番号	163B1017
箇所名	菖蒲平
所在地	奥州市衣川区菖蒲平
調査機関	岩手県南広域振興局



概況図(S=1:25,000)



位置図(S=1:200,000)

急傾斜地の崩壊区域調書

様式3-1 危害のおそれのある土地、著しい危害のおそれのある土地の設定図

調査年度

平成23年度

急傾斜地の位置

箇所番号

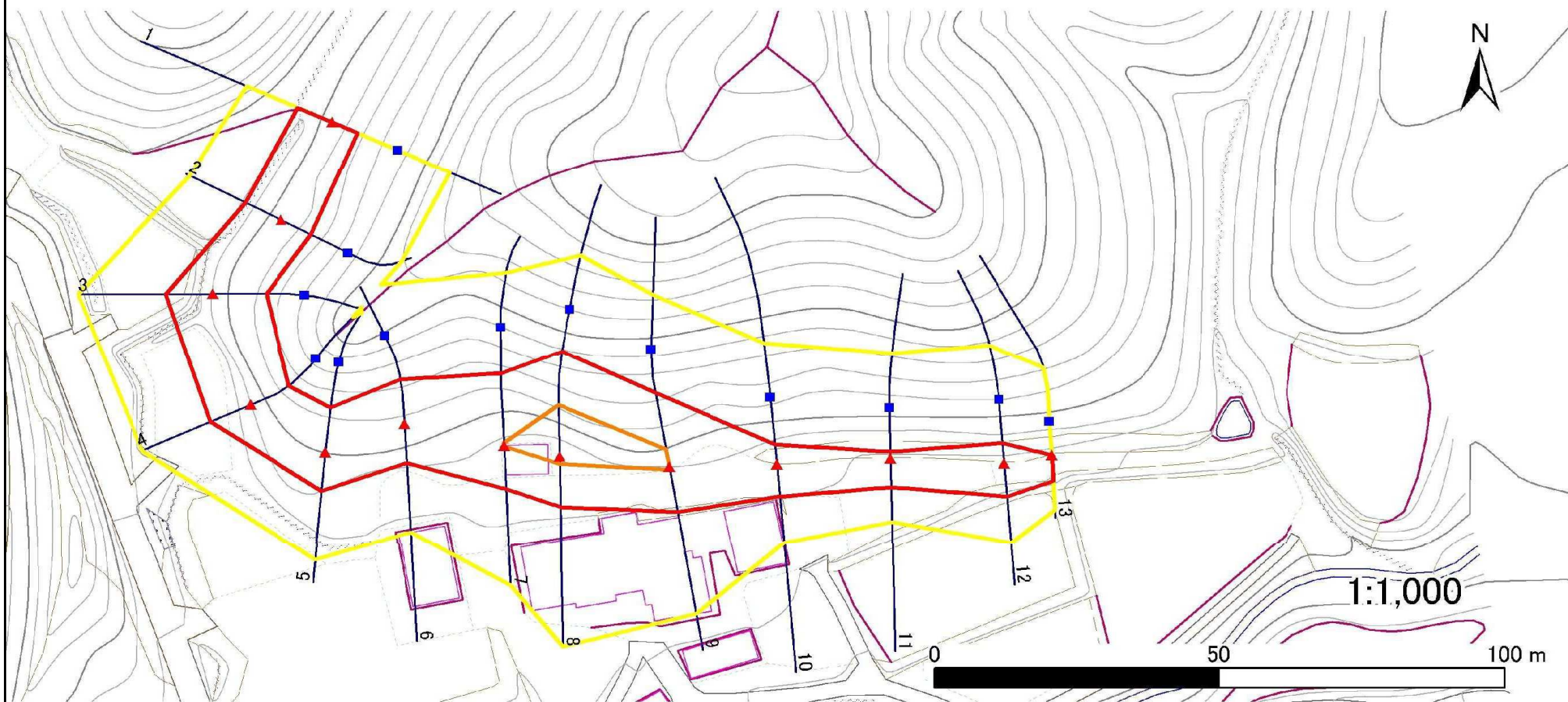
163B1017

箇所名

菅蒲平

所在地

奥州市衣川区菅蒲平



凡例

■ 上端
▲ 下端

— 横断測線

▭ 危害のおそれのある土地の区域
▭ 著しい危害のおそれのある土地の区域

▭ 土石等の移動による力が 100kN/m^2 を超える範囲
▭ 土石等の堆積高が 3m を超える範囲

急傾斜地の崩壊区域調書

様式3-2 建築物に作用すると想定される衝撃に関する事項(1/1)

調査年度 平成23年度

急傾斜地の位置		箇所番号		163B1017		箇所名		菅蒲平		所在地		奥州市衣川区菅蒲平				
横断測線番号	急傾斜地の下端に隣接する土地								急傾斜地内							
	土石等の移動の高さと力の大きさ				土石等の堆積高さと力の大きさ				土石等の移動の高さと力の大きさ				土石等の堆積高さと力の大きさ			
	区分	高さ(m)	下端からの距離(m)	力の大きさ(kN/m ²)	区分	下端からの水平距離(m)	高さ(m)	力の大きさ(kN/m ²)	区分	高さ(m)	上端からの比高(m)	力の大きさ(kN/m ²)	区分	上端からの比高(m)	高さ(m)	力の大きさ(kN/m ²)
1	100kN/m ² を超える	-	- ~ -	-	3mを超える	- ~ -	-	-	100kN/m ² を超える	-	- ~ -	-	3mを超える	- ~ -	-	-
	それ以外	1.00	0.00 ~ 6.60	83.19	それ以外	0.00 ~ 0.00	1.65	8.32	それ以外	1.00	5.00 ~ 8.17	83.19	それ以外	5.00 ~ 8.17	1.65	8.32
2	100kN/m ² を超える	-	- ~ -	-	3mを超える	- ~ -	-	-	100kN/m ² を超える	-	- ~ -	-	3mを超える	- ~ -	-	-
	それ以外	1.00	0.00 ~ 7.03	89.19	それ以外	0.00 ~ 0.00	1.67	8.46	それ以外	1.00	5.00 ~ 8.96	89.19	それ以外	5.00 ~ 8.96	1.67	8.46
3	100kN/m ² を超える	1.00	0.00 ~ 0.44	106.46	3mを超える	- ~ -	-	-	100kN/m ² を超える	1.00	10.58 ~ 11.82	106.46	3mを超える	- ~ -	-	-
	それ以外	1.00	0.44 ~ 8.22	100.00	それ以外	0.00 ~ 8.22	2.14	10.81	それ以外	1.00	5.00 ~ 10.58	100.00	それ以外	5.00 ~ 11.82	2.14	10.81
4	100kN/m ² を超える	-	- ~ -	-	3mを超える	- ~ -	-	-	100kN/m ² を超える	-	- ~ -	-	3mを超える	- ~ -	-	-
	それ以外	1.00	0.00 ~ 7.69	98.55	それ以外	0.00 ~ 7.69	2.11	10.69	それ以外	1.00	5.00 ~ 10.38	98.55	それ以外	5.00 ~ 10.38	2.11	10.69
5	100kN/m ² を超える	-	- ~ -	-	3mを超える	- ~ -	-	-	100kN/m ² を超える	-	- ~ -	-	3mを超える	- ~ -	-	-
	それ以外	1.00	0.00 ~ 7.02	89.10	それ以外	0.00 ~ 0.00	1.58	7.99	それ以外	1.00	5.00 ~ 9.83	89.10	それ以外	5.00 ~ 9.83	1.58	7.99
6	100kN/m ² を超える	-	- ~ -	-	3mを超える	- ~ -	-	-	100kN/m ² を超える	-	- ~ -	-	3mを超える	- ~ -	-	-
	それ以外	1.00	0.00 ~ 7.02	89.10	それ以外	0.00 ~ 0.00	1.58	7.99	それ以外	1.00	5.00 ~ 9.83	89.10	それ以外	5.00 ~ 9.83	1.58	7.99
7	100kN/m ² を超える	1.00	0.00 ~ 0.08	101.15	3mを超える	- ~ -	-	-	100kN/m ² を超える	1.00	12.42 ~ 12.73	101.15	3mを超える	- ~ -	-	-
	それ以外	1.00	0.08 ~ 7.86	100.00	それ以外	0.00 ~ 7.86	1.94	9.82	それ以外	1.00	5.00 ~ 12.42	100.00	それ以外	5.00 ~ 12.73	1.94	9.82
8	100kN/m ² を超える	1.00	0.00 ~ 1.38	120.97	3mを超える	- ~ -	-	-	100kN/m ² を超える	1.00	11.29 ~ 17.31	120.97	3mを超える	- ~ -	-	-
	それ以外	1.00	1.38 ~ 9.17	100.00	それ以外	0.00 ~ 9.17	2.19	11.07	それ以外	1.00	5.00 ~ 11.29	100.00	それ以外	5.00 ~ 17.31	2.19	11.07
9	100kN/m ² を超える	1.00	0.00 ~ 0.55	108.12	3mを超える	- ~ -	-	-	100kN/m ² を超える	1.00	11.54 ~ 13.56	108.12	3mを超える	- ~ -	-	-
	それ以外	1.00	0.55 ~ 8.33	100.00	それ以外	0.00 ~ 8.33	2.00	10.09	それ以外	1.00	5.00 ~ 11.54	100.00	それ以外	5.00 ~ 13.56	2.00	10.09
10	100kN/m ² を超える	-	- ~ -	-	3mを超える	- ~ -	-	-	100kN/m ² を超える	-	- ~ -	-	3mを超える	- ~ -	-	-
	それ以外	1.00	0.00 ~ 5.83	72.97	それ以外	0.00 ~ 0.00	1.57	7.95	それ以外	1.00	5.00 ~ 7.15	72.97	それ以外	5.00 ~ 7.15	1.57	7.95
11	100kN/m ² を超える	-	- ~ -	-	3mを超える	- ~ -	-	-	100kN/m ² を超える	-	- ~ -	-	3mを超える	- ~ -	-	-
	それ以外	1.00	0.00 ~ 5.19	64.68	それ以外	0.00 ~ 0.00	1.62	8.17	それ以外	1.00	5.00 ~ 5.77	64.68	それ以外	5.00 ~ 5.77	1.62	8.17
12	100kN/m ² を超える	-	- ~ -	-	3mを超える	- ~ -	-	-	100kN/m ² を超える	-	- ~ -	-	3mを超える	- ~ -	-	-
	それ以外	1.00	0.00 ~ 6.07	76.05	それ以外	0.00 ~ 0.00	1.62	8.18	それ以外	1.00	5.00 ~ 7.27	76.05	それ以外	5.00 ~ 7.27	1.62	8.18
13	100kN/m ² を超える	-	- ~ -	-	3mを超える	- ~ -	-	-	100kN/m ² を超える	-	- ~ -	-	3mを超える	- ~ -	-	-
	それ以外	1.00	0.00 ~ 4.71	58.65	それ以外	0.00 ~ 4.71	1.82	9.19	それ以外	1.00	5.00 ~ 5.00	58.65	それ以外	5.00 ~ 5.00	1.82	9.19
	100kN/m ² を超える		~		3mを超える	~			100kN/m ² を超える		~		3mを超える	~		
	それ以外		~		それ以外	~			それ以外		~		それ以外	~		
	100kN/m ² を超える		~		3mを超える	~			100kN/m ² を超える		~		3mを超える	~		
	それ以外		~		それ以外	~			それ以外		~		それ以外	~		