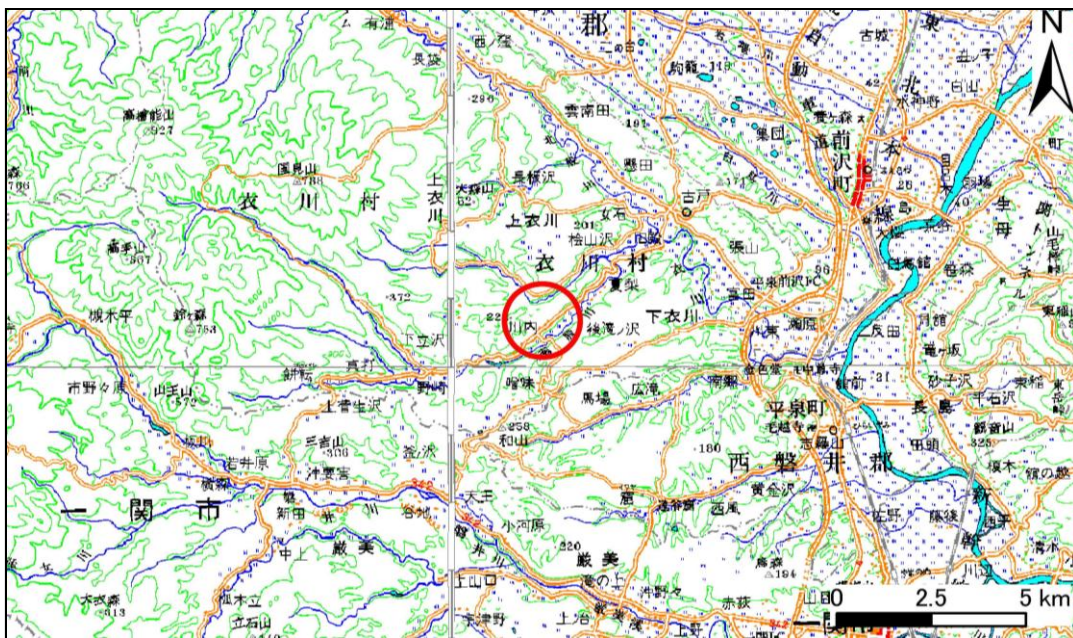


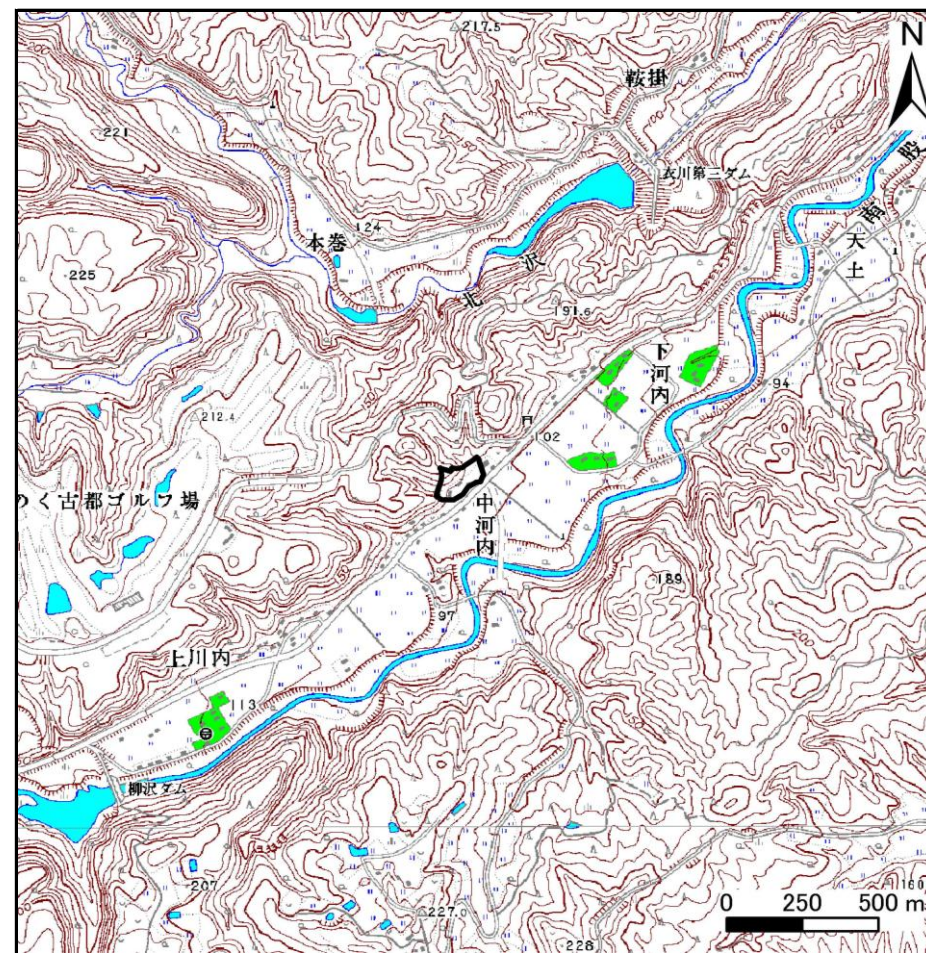
土砂災害防止に関する基礎調査(急傾斜地の崩壊)

表紙 概況、位置図

自然現象の種類	急傾斜地の崩壊
箇所番号	163B0139
箇所名	中河内
所在地	岩手県奥州市衣川区上衣川字中河内、下河内
調査機関	岩手県南広域振興局



位置図(S=1:200,000)



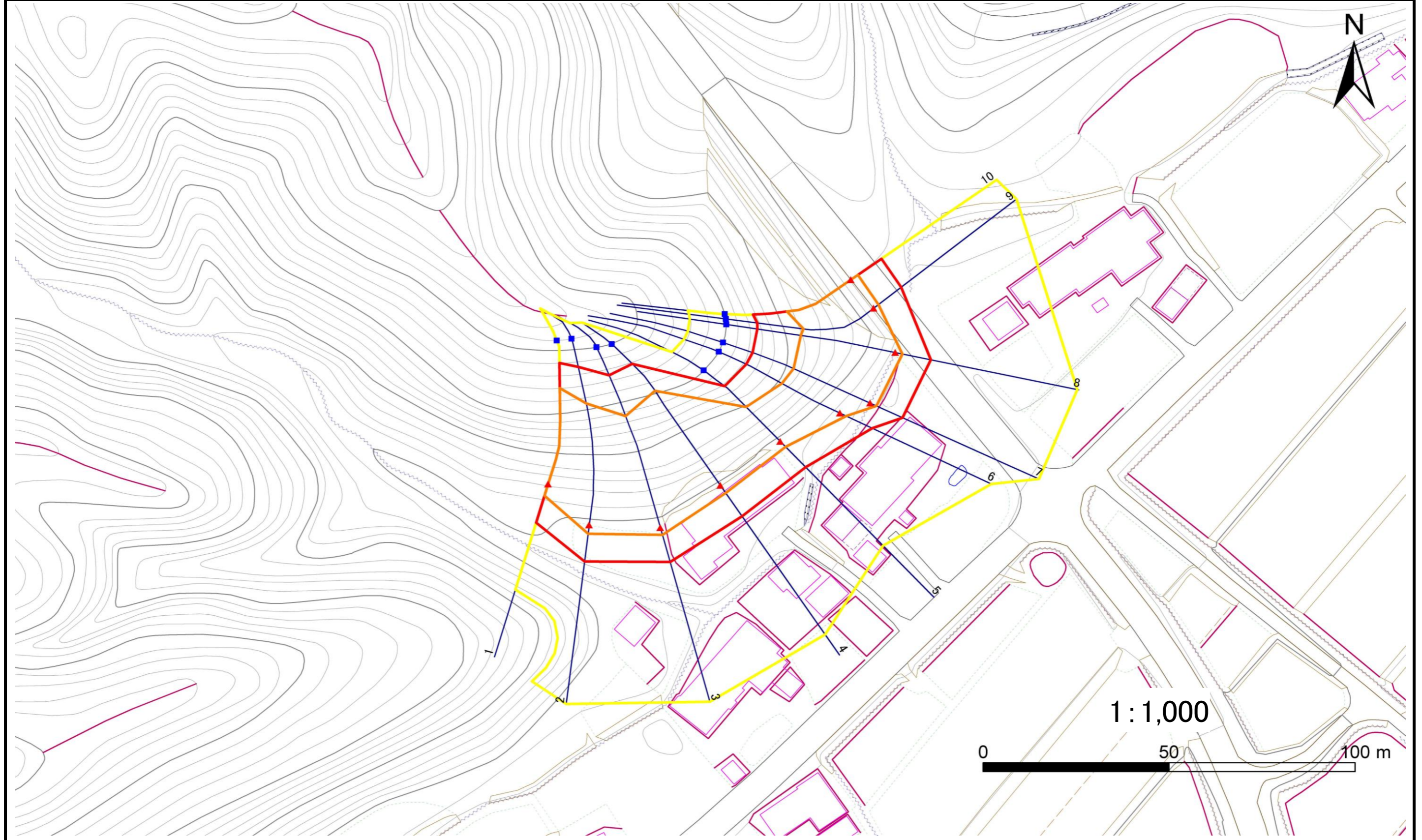
概況図(S=1:25,000)

急傾斜地の崩壊区域調書

様式3-1 危害のおそれのある土地、著しい危害のおそれのある土地の設定図

調査年度 平成23年度

急傾斜地の位置	箇所番号	163B0139	箇所名	中河内	所在地	岩手県奥州市衣川区上衣川字中河内、下河内
---------	------	----------	-----	-----	-----	----------------------



凡例	■ 上端	— 横断測線	■ 危害のおそれのある土地の区域	■ 土石等の移動による力が100kN/m ² を超える範囲
	▲ 下端		■ 著しい危害のおそれのある土地の区域	■ 土石等の堆積高が3mを超える範囲

急傾斜地の崩壊区域調書

様式3-2 建築物に作用すると想定される衝撃に関する事項(1/1)

調査年度 平成23年度

急傾斜地の位置		箇所番号		163B0139		箇所名		中河内		所在地		岩手県奥州市衣川区上衣川字中河内、下河内				
横断 測線 番号	急傾斜地の下端に隣接する土地								急傾斜地内							
	土石等の移動の高さと力の大きさ				土石等の堆積高さとの力の大きさ				土石等の移動の高さと力の大きさ				土石等の堆積高さとの力の大きさ			
	区分	高さ (m)	下端からの距離 (m)	力の大きさ (kN/m ²)	区分	下端からの水平 距離(m)	高さ (m)	力の大きさ (kN/m ²)	区分	高さ (m)	上端からの比高 (m)	力の大きさ (kN/m ²)	区分	上端からの比高 (m)	高さ (m)	力の大きさ (kN/m ²)
1	100kN/m ² を超える	1.00	0.00 ~ 3.39	154.52	3mを超える	0.00 ~ 0.36	3.19	16.14	100kN/m ² を超える	1.00	10.54 ~ 32.00	154.52	3mを超える	25.00 ~ 32.00	3.19	16.14
	それ以外	1.00	3.39 ~ 11.18	100.00	それ以外	0.36 ~ 11.18	3.00	15.16	それ以外	1.00	5.00 ~ 10.54	100.00	それ以外	5.00 ~ 25.00	3.00	15.16
2	100kN/m ² を超える	1.00	0.00 ~ 2.45	138.32	3mを超える	- ~ -	-	-	100kN/m ² を超える	1.00	11.49 ~ 32.74	138.32	3mを超える	- ~ -	-	-
	それ以外	1.00	2.45 ~ 10.23	100.00	それ以外	0.00 ~ 10.23	2.89	14.60	それ以外	1.00	5.00 ~ 11.49	100.00	それ以外	5.00 ~ 32.74	2.89	14.60
3	100kN/m ² を超える	1.00	0.00 ~ 2.04	131.51	3mを超える	- ~ -	-	-	100kN/m ² を超える	1.00	12.21 ~ 31.41	131.51	3mを超える	- ~ -	-	-
	それ以外	1.00	2.04 ~ 9.82	100.00	それ以外	0.00 ~ 9.82	2.82	14.26	それ以外	1.00	5.00 ~ 12.21	100.00	それ以外	5.00 ~ 31.41	2.82	14.26
4	100kN/m ² を超える	1.00	0.00 ~ 2.56	140.25	3mを超える	- ~ -	-	-	100kN/m ² を超える	1.00	11.24 ~ 31.52	140.25	3mを超える	- ~ -	-	-
	それ以外	1.00	2.56 ~ 10.35	100.00	それ以外	0.00 ~ 10.35	2.92	14.76	それ以外	1.00	5.00 ~ 11.24	100.00	それ以外	5.00 ~ 31.52	2.92	14.76
5	100kN/m ² を超える	1.00	0.00 ~ 2.10	132.60	3mを超える	- ~ -	-	-	100kN/m ² を超える	1.00	10.71 ~ 20.00	132.60	3mを超える	- ~ -	-	-
	それ以外	1.00	2.10 ~ 9.89	100.00	それ以外	0.00 ~ 9.89	2.60	13.13	それ以外	1.00	5.00 ~ 10.71	100.00	それ以外	5.00 ~ 20.00	2.60	13.13
6	100kN/m ² を超える	1.00	0.00 ~ 1.81	127.74	3mを超える	- ~ -	-	-	100kN/m ² を超える	1.00	11.72 ~ 22.59	127.74	3mを超える	- ~ -	-	-
	それ以外	1.00	1.81 ~ 9.59	100.00	それ以外	0.00 ~ 9.59	2.46	12.41	それ以外	1.00	5.00 ~ 11.72	100.00	それ以外	5.00 ~ 22.59	2.46	12.41
7	100kN/m ² を超える	1.00	0.00 ~ 1.84	128.37	3mを超える	- ~ -	-	-	100kN/m ² を超える	1.00	12.11 ~ 25.66	128.37	3mを超える	- ~ -	-	-
	それ以外	1.00	1.84 ~ 9.63	100.00	それ以外	0.00 ~ 9.63	2.73	13.81	それ以外	1.00	5.00 ~ 12.11	100.00	それ以外	5.00 ~ 25.66	2.73	13.81
8	100kN/m ² を超える	1.00	0.00 ~ 1.94	130.00	3mを超える	- ~ -	-	-	100kN/m ² を超える	1.00	12.09 ~ 27.52	130.00	3mを超える	- ~ -	-	-
	それ以外	1.00	1.94 ~ 9.73	100.00	それ以外	0.00 ~ 9.73	2.73	13.81	それ以外	1.00	5.00 ~ 12.09	100.00	それ以外	5.00 ~ 27.52	2.73	13.81
9	100kN/m ² を超える	1.00	0.00 ~ 1.67	125.57	3mを超える	- ~ -	-	-	100kN/m ² を超える	1.00	12.35 ~ 24.44	125.57	3mを超える	- ~ -	-	-
	それ以外	1.00	1.67 ~ 9.46	100.00	それ以外	0.00 ~ 9.46	2.41	12.18	それ以外	1.00	5.00 ~ 12.35	100.00	それ以外	5.00 ~ 24.44	2.41	12.18
10	100kN/m ² を超える	1.00	0.00 ~ 2.28	135.57	3mを超える	- ~ -	-	-	100kN/m ² を超える	1.00	11.05 ~ 24.00	135.57	3mを超える	- ~ -	-	-
	それ以外	1.00	2.28 ~ 10.07	100.00	それ以外	0.00 ~ 10.07	2.53	12.79	それ以外	1.00	5.00 ~ 11.05	100.00	それ以外	5.00 ~ 24.00	2.53	12.79
	100kN/m ² を超える		~		3mを超える	~			100kN/m ² を超える		~		3mを超える	~		
	それ以外		~		それ以外	~			それ以外		~		それ以外	~		
	100kN/m ² を超える		~		3mを超える	~			100kN/m ² を超える		~		3mを超える	~		
	それ以外		~		それ以外	~			それ以外		~		それ以外	~		
	100kN/m ² を超える		~		3mを超える	~			100kN/m ² を超える		~		3mを超える	~		
	それ以外		~		それ以外	~			それ以外		~		それ以外	~		
	100kN/m ² を超える		~		3mを超える	~			100kN/m ² を超える		~		3mを超える	~		
	それ以外		~		それ以外	~			それ以外		~		それ以外	~		