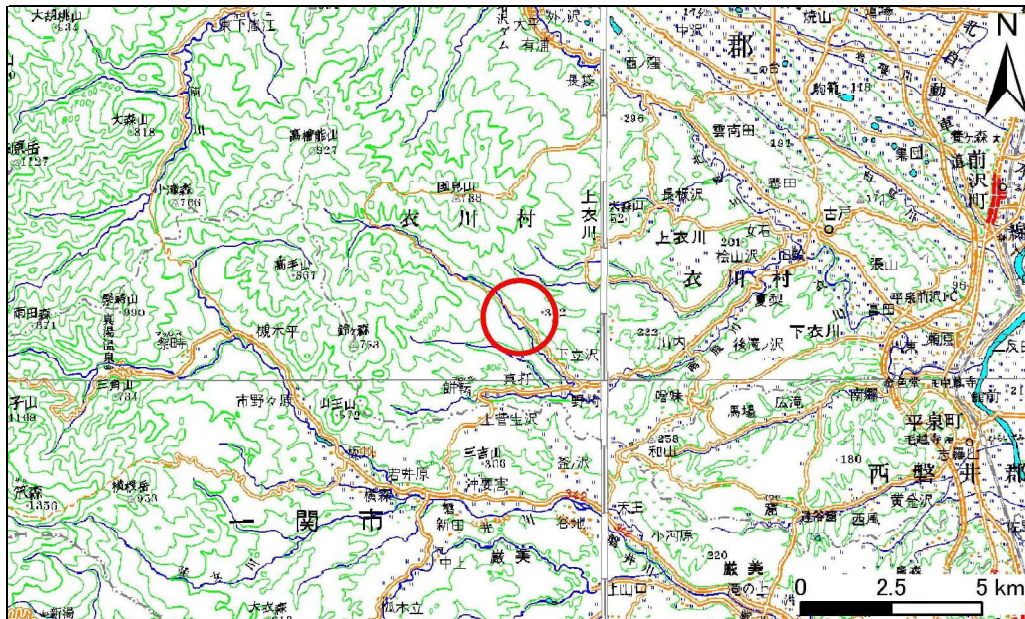


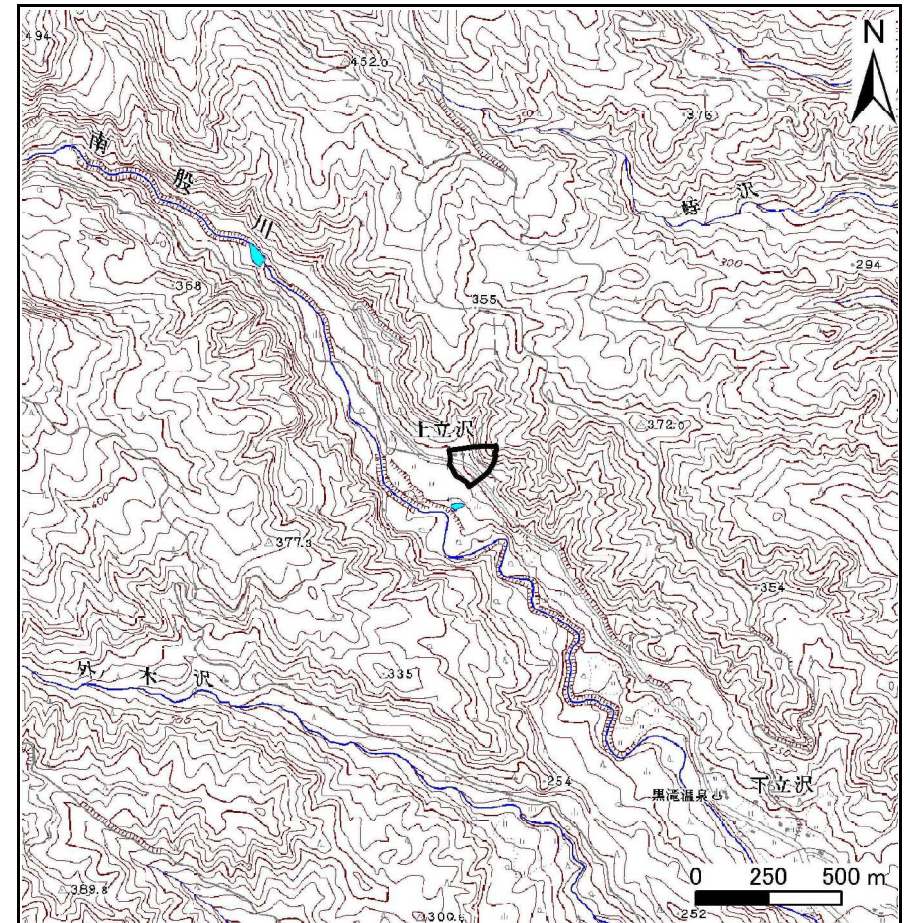
土砂災害防止に関する基礎調査(急傾斜地の崩壊)

表紙 概況、位置図

自然現象の種類	急傾斜地の崩壊
箇所番号	162B1001
箇所名	上立沢
所在地	奥州市衣川区上立沢
調査機関	岩手県南広域振興局



位置図(S=1:200,000)



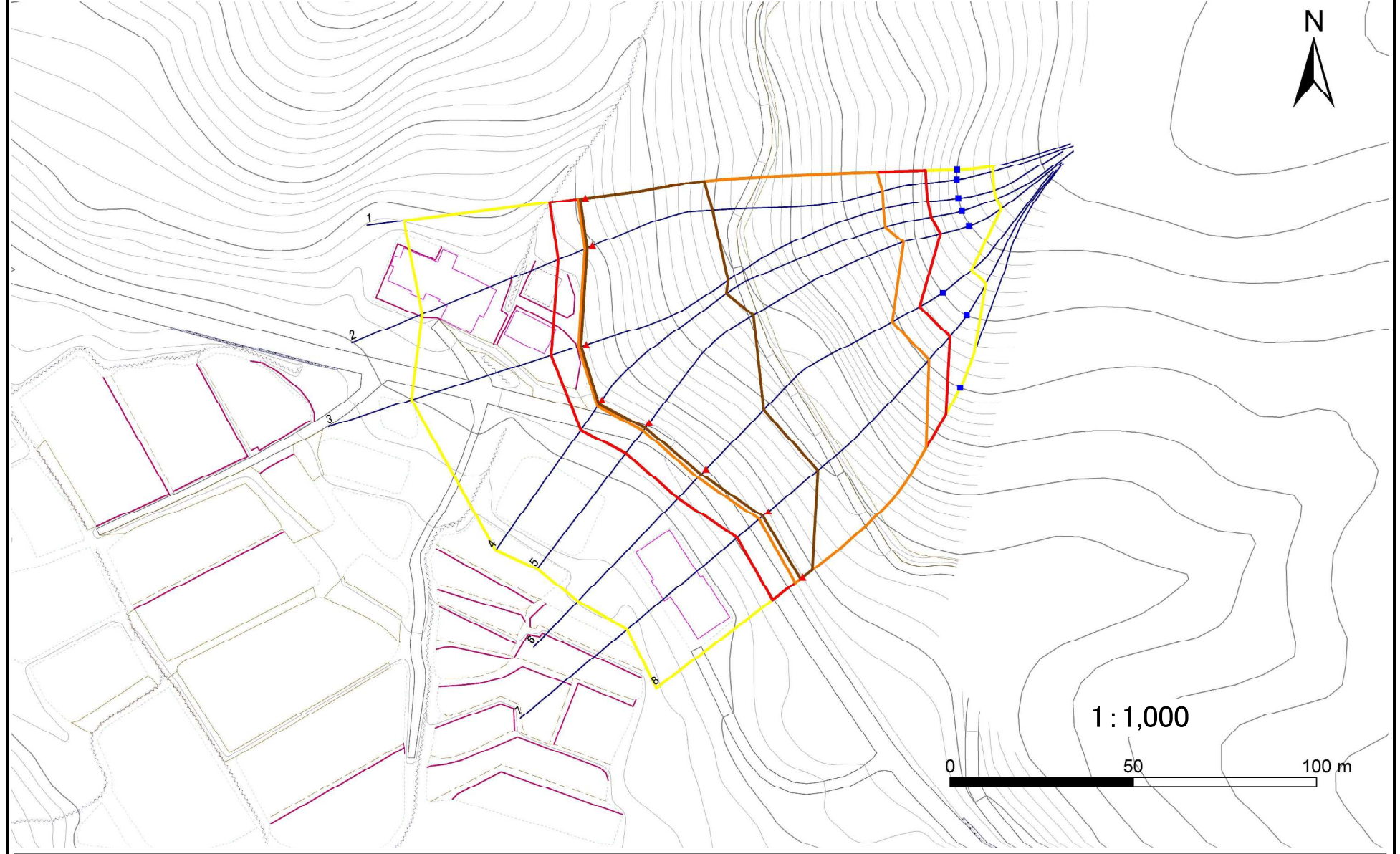
概況図(S=1:25,000)

急傾斜地の崩壊区域調書

様式3-1 危害のおそれのある土地、著しい危害のおそれのある土地の設定図

調査年度 平成23年度

急傾斜地の位置 箇所番号 162B1001 箇所名 上立沢 所在地 奥州市衣川区上立沢



凡例			
■ 上端	— 横断測線	— 危害のおそれのある土地の区域	— 土石等の移動による力が100kN/m ² を超える範囲
▲ 下端	— 横断測線	— 著しい危害のおそれのある土地の区域	— 土石等の堆積高が3mを超える範囲

急傾斜地の崩壊区域調書

様式3-2 建築物に作用すると想定される衝撃に関する事項(1/1)

調査年度 平成23年度

急傾斜地の位置		箇所番号		162B1001		箇所名		上立沢		所在地		奥州市衣川区上立沢				
横断 測線 番号	急傾斜地の下端に隣接する土地								急傾斜地内							
	土石等の移動の高さと力の大きさ				土石等の堆積高さとの大きさ				土石等の移動の高さと力の大きさ				土石等の堆積高さとの大きさ			
	区分	高さ (m)	下端からの距離 (m)	力の大きさ (kN/m ²)	区分	下端からの水平 距離(m)	高さ (m)	力の大きさ (kN/m ²)	区分	高さ (m)	上端からの比高 (m)	力の大きさ (kN/m ²)	区分	上端からの比高 (m)	高さ (m)	力の大きさ (kN/m ²)
1	100kN/m ² を超える	1.00	0.00 ~ 2.10	132.50	3mを超える	0.00 ~ 1.49	3.57	18.05	100kN/m ² を超える	1.00	12.64 ~ 58.95	132.50	3mを超える	40.00 ~ 58.95	3.57	18.05
	それ以外	1.00	2.10 ~ 9.88	100.00	それ以外	1.49 ~ 9.88	3.00	15.16	それ以外	1.00	5.00 ~ 12.64	100.00	それ以外	5.00 ~ 40.00	3.00	15.16
2	100kN/m ² を超える	1.00	0.00 ~ 2.30	135.77	3mを超える	0.00 ~ 1.56	3.61	18.24	100kN/m ² を超える	1.00	12.21 ~ 60.36	135.77	3mを超える	40.00 ~ 60.36	3.61	18.24
	それ以外	1.00	2.30 ~ 10.08	100.00	それ以外	1.56 ~ 10.08	3.00	15.16	それ以外	1.00	5.00 ~ 12.21	100.00	それ以外	5.00 ~ 40.00	3.00	15.16
3	100kN/m ² を超える	1.00	0.00 ~ 2.28	135.58	3mを超える	0.00 ~ 1.56	3.61	18.23	100kN/m ² を超える	1.00	12.24 ~ 65.26	135.58	3mを超える	40.00 ~ 65.26	3.61	18.23
	それ以外	1.00	2.28 ~ 10.07	100.00	それ以外	1.56 ~ 10.07	3.00	15.16	それ以外	1.00	5.00 ~ 12.24	100.00	それ以外	5.00 ~ 40.00	3.00	15.16
4	100kN/m ² を超える	1.00	0.00 ~ 2.17	133.70	3mを超える	0.00 ~ 1.51	3.58	18.12	100kN/m ² を超える	1.00	12.48 ~ 66.05	133.70	3mを超える	40.00 ~ 66.05	3.58	18.12
	それ以外	1.00	2.17 ~ 9.96	100.00	それ以外	1.51 ~ 9.96	3.00	15.16	それ以外	1.00	5.00 ~ 12.48	100.00	それ以外	5.00 ~ 40.00	3.00	15.16
5	100kN/m ² を超える	1.00	0.00 ~ 2.70	142.63	3mを超える	0.00 ~ 1.72	3.69	18.66	100kN/m ² を超える	1.00	11.51 ~ 65.74	142.63	3mを超える	40.00 ~ 65.74	3.69	18.66
	それ以外	1.00	2.70 ~ 10.49	100.00	それ以外	1.72 ~ 10.49	3.00	15.16	それ以外	1.00	5.00 ~ 11.51	100.00	それ以外	5.00 ~ 40.00	3.00	15.16
6	100kN/m ² を超える	1.00	0.00 ~ 3.23	151.70	3mを超える	0.00 ~ 1.95	3.83	19.37	100kN/m ² を超える	1.00	10.84 ~ 55.34	151.70	3mを超える	40.00 ~ 55.34	3.83	19.37
	それ以外	1.00	3.23 ~ 11.02	100.00	それ以外	1.95 ~ 11.02	3.00	15.16	それ以外	1.00	5.00 ~ 10.84	100.00	それ以外	5.00 ~ 40.00	3.00	15.16
7	100kN/m ² を超える	1.00	0.00 ~ 3.23	151.66	3mを超える	0.00 ~ 1.95	3.84	19.39	100kN/m ² を超える	1.00	10.82 ~ 51.99	151.66	3mを超える	40.00 ~ 51.99	3.84	19.39
	それ以外	1.00	3.23 ~ 11.01	100.00	それ以外	1.95 ~ 11.01	3.00	15.16	それ以外	1.00	5.00 ~ 10.82	100.00	それ以外	5.00 ~ 40.00	3.00	15.16
8	100kN/m ² を超える	1.00	0.00 ~ 2.54	139.90	3mを超える	0.00 ~ 0.78	3.33	16.83	100kN/m ² を超える	1.00	11.61 ~ 42.00	139.90	3mを超える	40.00 ~ 42.00	3.33	16.83
	それ以外	1.00	2.54 ~ 10.33	100.00	それ以外	0.78 ~ 10.33	3.00	15.16	それ以外	1.00	5.00 ~ 11.61	100.00	それ以外	5.00 ~ 40.00	3.00	15.16
	100kN/m ² を超える		~		3mを超える	~			100kN/m ² を超える		~		3mを超える	~		
	それ以外		~		それ以外	~			それ以外		~		それ以外	~		
	100kN/m ² を超える		~		3mを超える	~			100kN/m ² を超える		~		3mを超える	~		
	それ以外		~		それ以外	~			それ以外		~		それ以外	~		
	100kN/m ² を超える		~		3mを超える	~			100kN/m ² を超える		~		3mを超える	~		
	それ以外		~		それ以外	~			それ以外		~		それ以外	~		
	100kN/m ² を超える		~		3mを超える	~			100kN/m ² を超える		~		3mを超える	~		
	それ以外		~		それ以外	~			それ以外		~		それ以外	~		
	100kN/m ² を超える		~		3mを超える	~			100kN/m ² を超える		~		3mを超える	~		
	それ以外		~		それ以外	~			それ以外		~		それ以外	~		