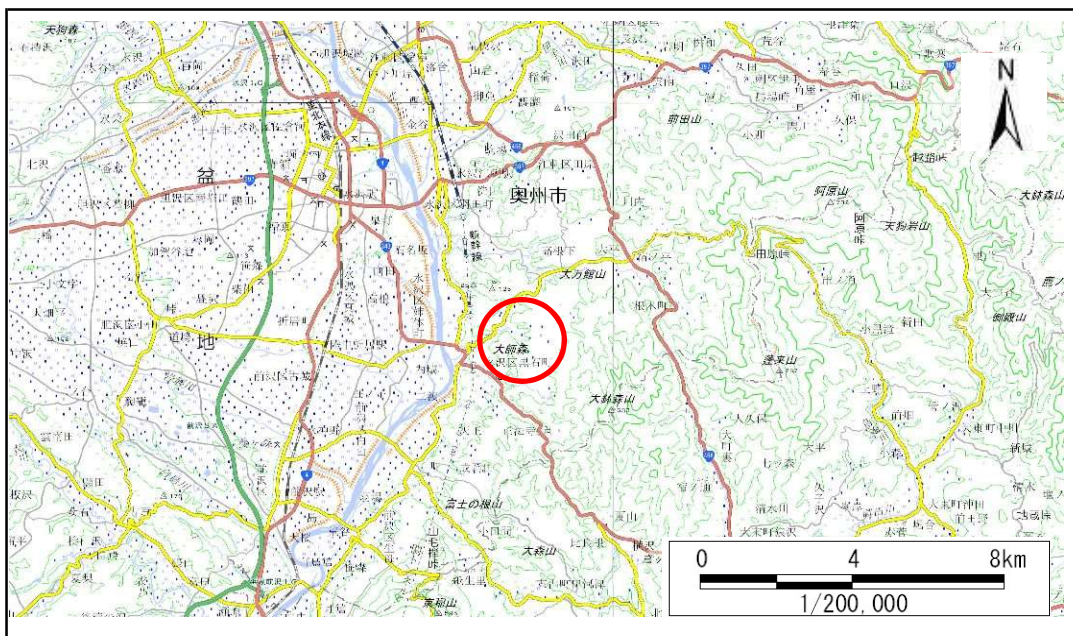


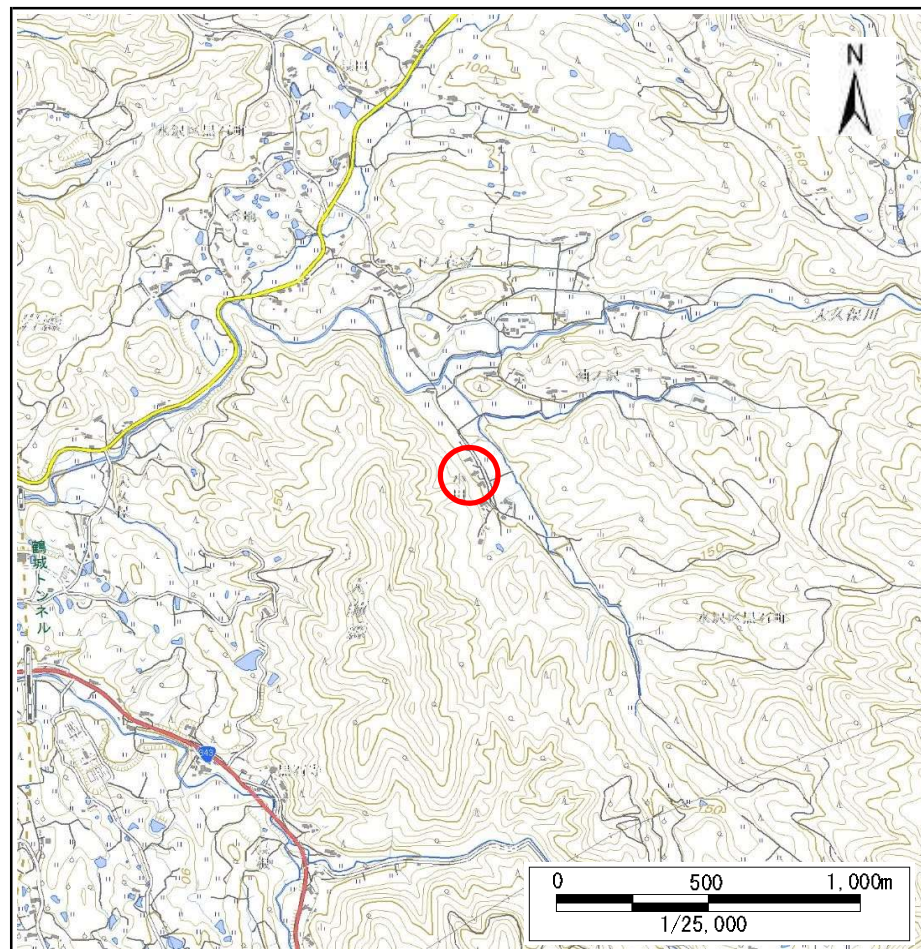
土砂災害防止に関する基礎調査(急傾斜地の崩壊)

表紙 概況、位置図

| | |
|---------|--------------|
| 自然現象の種類 | 急傾斜地の崩壊 |
| 箇所番号 | 154B1074 |
| 箇所名 | 小田 |
| 所在地 | 奥州市水沢区黒石町字小田 |
| 調査機関 | 県南広域振興局土木部 |



位置図(S=1:200,000)



概況図(S=1:25,000)

国土地理院の数値地図20000(地図画像)「一関」及び数値地図25000(地図画像)「水沢」を掲載

急傾斜地の崩壊区域調査

様式3-1 危害のおそれのある土地、著しい危害のおそれのある土地の設定図

調査年度 平成28年度

| | | | | | | |
|---------|------|----------|-----|----|-----|--------------|
| 急傾斜地の位置 | 箇所番号 | 154B1074 | 箇所名 | 小田 | 所在地 | 奥州市水沢区黒石町字小田 |
|---------|------|----------|-----|----|-----|--------------|



| | | | | |
|----|------|--------|---------------------|--|
| 凡例 | ■ 上端 | — 横断測線 | ▭ 危害のおそれのある土地の区域 | ▭ 土石等の移動による力が100kN/m ² を超える範囲 |
| | ▲ 下端 | | ▭ 著しい危害のおそれのある土地の区域 | ▭ 土石等の堆積高が3mを超える範囲 |

急傾斜地の崩壊区域調査

様式3-2 建築物に作用すると想定される衝撃に関する事項(1/1)

調査年度 平成28年度

| 急傾斜地の位置 | | 箇所番号 154B1074 | | | 箇所名 | | 小田 | | 所在地 | | | 奥州市水沢区黒石町字小田 | | | | |
|----------------|---------------------------|---------------|----------------|-------------------------------|---------------|------------------|-----------|-------------------------------|---------------------------|-----------|----------------|-------------------------------|---------------|----------------|-----------|-------------------------------|
| 横断 測線 番号 | 急傾斜地の下端に隣接する土地 | | | | | | | | 急傾斜地内 | | | | | | | |
| | 土石等の移動の高さと力の大きさ | | | | 土石等の堆積高さとの大きさ | | | | 土石等の移動の高さと力の大きさ | | | | 土石等の堆積高さとの大きさ | | | |
| | 区分 | 高さ (m) | 下端からの距離 (m) | 力の大きさ (kN/m ²) | 区分 | 下端からの水平 距離(m) | 高さ (m) | 力の大きさ (kN/m ²) | 区分 | 高さ (m) | 上端からの比高 (m) | 力の大きさ (kN/m ²) | 区分 | 上端からの比高 (m) | 高さ (m) | 力の大きさ (kN/m ²) |
| 1 | 100kN/m ² を超える | 1.00 | 0.00 ~ 2.51 | 139.28 | 3mを超える | — ~ — | — | — | 100kN/m ² を超える | 1.00 | 11.07 ~ 27.52 | 139.28 | 3mを超える | — ~ — | — | — |
| | それ以外 | 1.00 | 2.51 ~ 10.29 | 100.00 | それ以外 | 0.00 ~ 10.29 | 2.85 | 14.38 | それ以外 | 1.00 | 5.00 ~ 11.07 | 100.00 | それ以外 | 5.00 ~ 27.52 | 2.85 | 14.38 |
| 2 | 100kN/m ² を超える | 1.00 | 0.00 ~ 2.24 | 134.85 | 3mを超える | — ~ — | — | — | 100kN/m ² を超える | 1.00 | 11.23 ~ 24.97 | 134.85 | 3mを超える | — ~ — | — | — |
| | それ以外 | 1.00 | 2.24 ~ 10.03 | 100.00 | それ以外 | 0.00 ~ 10.03 | 2.50 | 12.66 | それ以外 | 1.00 | 5.00 ~ 11.23 | 100.00 | それ以外 | 5.00 ~ 24.97 | 2.50 | 12.66 |
| 3 | 100kN/m ² を超える | 1.00 | 0.00 ~ 2.58 | 140.48 | 3mを超える | — ~ — | — | — | 100kN/m ² を超える | 1.00 | 10.69 ~ 21.57 | 140.48 | 3mを超える | — ~ — | — | — |
| | それ以外 | 1.00 | 2.58 ~ 10.36 | 100.00 | それ以外 | 0.00 ~ 10.36 | 2.82 | 14.26 | それ以外 | 1.00 | 5.00 ~ 10.69 | 100.00 | それ以外 | 5.00 ~ 21.57 | 2.82 | 14.26 |
| 4 | 100kN/m ² を超える | 1.00 | 0.00 ~ 0.61 | 109.13 | 3mを超える | — ~ — | — | — | 100kN/m ² を超える | 1.00 | 12.69 ~ 15.68 | 109.13 | 3mを超える | — ~ — | — | — |
| | それ以外 | 1.00 | 0.61 ~ 8.40 | 100.00 | それ以外 | 0.00 ~ 8.40 | 2.10 | 10.60 | それ以外 | 1.00 | 5.00 ~ 12.69 | 100.00 | それ以外 | 5.00 ~ 15.68 | 2.10 | 10.60 |
| | 100kN/m ² を超える | | ~ | | 3mを超える | ~ | | | 100kN/m ² を超える | | ~ | | 3mを超える | ~ | | |
| | それ以外 | | ~ | | それ以外 | ~ | | | それ以外 | | ~ | | それ以外 | ~ | | |
| | 100kN/m ² を超える | | ~ | | 3mを超える | ~ | | | 100kN/m ² を超える | | ~ | | 3mを超える | ~ | | |
| | それ以外 | | ~ | | それ以外 | ~ | | | それ以外 | | ~ | | それ以外 | ~ | | |
| | 100kN/m ² を超える | | ~ | | 3mを超える | ~ | | | 100kN/m ² を超える | | ~ | | 3mを超える | ~ | | |
| | それ以外 | | ~ | | それ以外 | ~ | | | それ以外 | | ~ | | それ以外 | ~ | | |
| | 100kN/m ² を超える | | ~ | | 3mを超える | ~ | | | 100kN/m ² を超える | | ~ | | 3mを超える | ~ | | |
| | それ以外 | | ~ | | それ以外 | ~ | | | それ以外 | | ~ | | それ以外 | ~ | | |
| | 100kN/m ² を超える | | ~ | | 3mを超える | ~ | | | 100kN/m ² を超える | | ~ | | 3mを超える | ~ | | |
| | それ以外 | | ~ | | それ以外 | ~ | | | それ以外 | | ~ | | それ以外 | ~ | | |
| | 100kN/m ² を超える | | ~ | | 3mを超える | ~ | | | 100kN/m ² を超える | | ~ | | 3mを超える | ~ | | |
| | それ以外 | | ~ | | それ以外 | ~ | | | それ以外 | | ~ | | それ以外 | ~ | | |
| | 100kN/m ² を超える | | ~ | | 3mを超える | ~ | | | 100kN/m ² を超える | | ~ | | 3mを超える | ~ | | |
| | それ以外 | | ~ | | それ以外 | ~ | | | それ以外 | | ~ | | それ以外 | ~ | | |