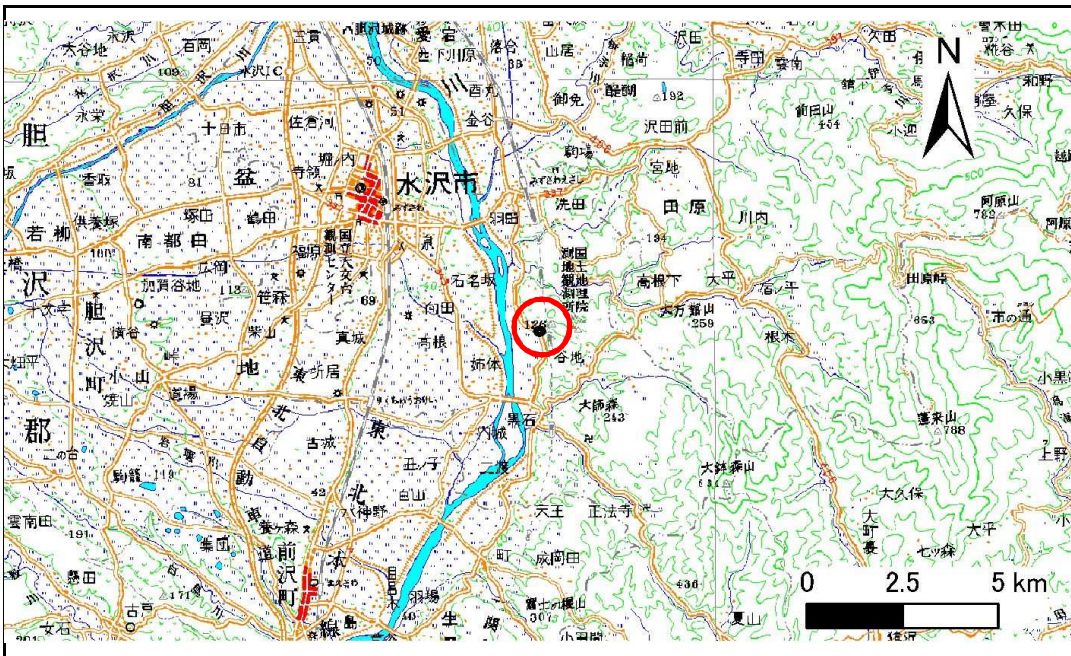


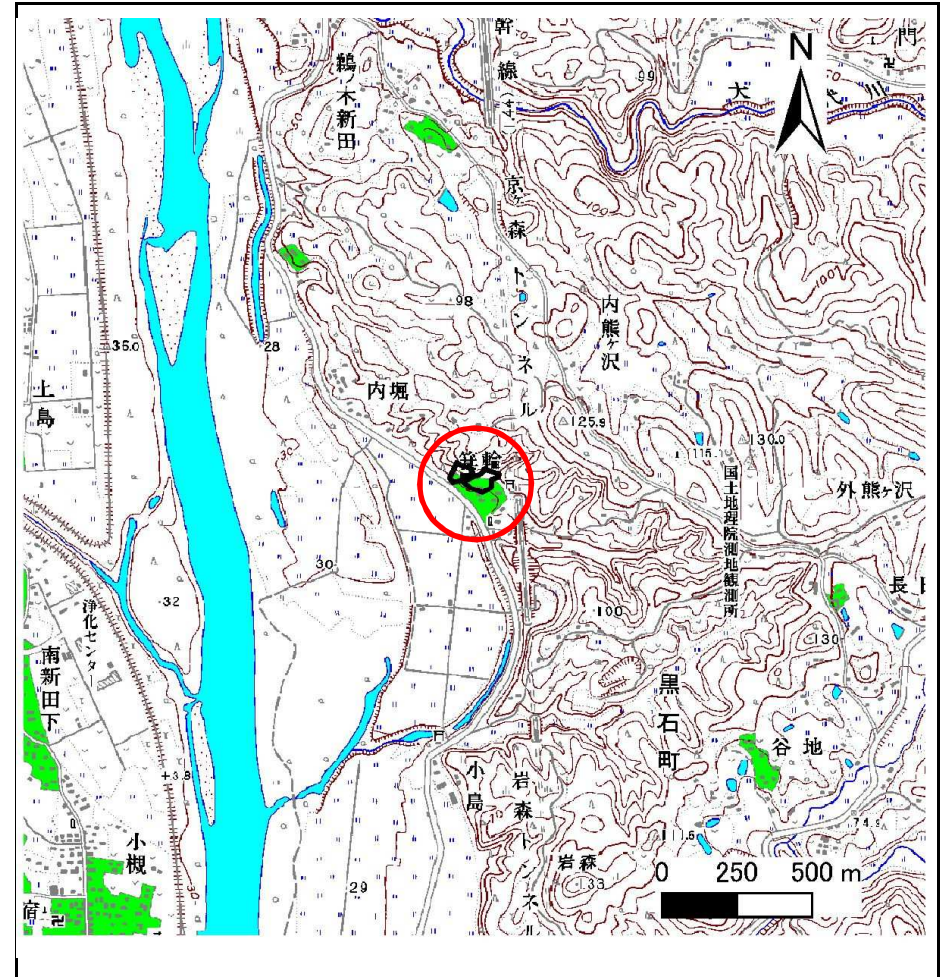
土砂災害防止に関する基礎調査(急傾斜地の崩壊)

表紙 概況、位置図

自然現象の種類	急傾斜地の崩壊
箇所番号	154B1058
箇所名	内堀-5
所在地	奥州市水沢区黒石町内堀
調査機関	県南広域振興局土木部



位置図(S=1:200,000)



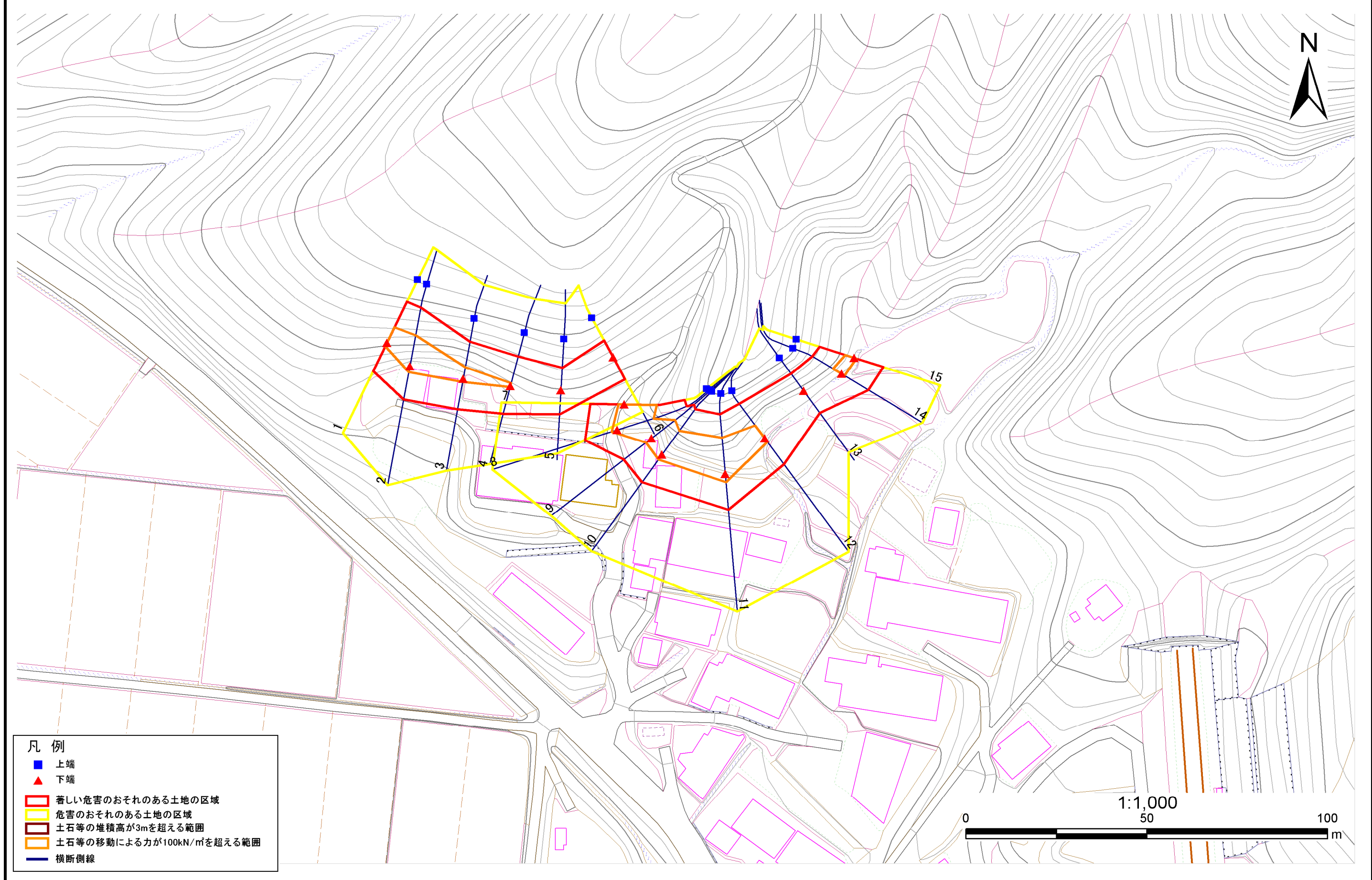
概況図(S=1:25,000)

急傾斜地の崩壊区域調査

様式3-1 危害のおそれのある土地、著しい危害のおそれのある土地の設定図

調査年度 平成25年度

急傾斜地の位置 箇所番号 154B1058 箇所名 内堀-5 所在地 奥州市水沢区黒石町内堀



- 凡例
- 上端
 - ▲ 下端
 - ▭ 著しい危害のおそれのある土地の区域
 - ▭ 危害のおそれのある土地の区域
 - ▭ 土石等の堆積高が3mを超える範囲
 - ▭ 土石等の移動による力が100kN/m²を超える範囲
 - 横断側線

急傾斜地の崩壊区域調書

様式3-2 建築物に作用すると想定される衝撃に関する事項(1/1)

調査年度 平成25年度

急傾斜地の位置		箇所番号 154B1058			箇所名 内堀-5		所在地 奥州市水沢区黒石町内堀									
横断 測線 番号	急傾斜地の下端に隣接する土地								急傾斜地内							
	土石等の移動の高さと力の大きさ				土石等の堆積高さと力の大きさ				土石等の移動の高さと力の大きさ				土石等の堆積高さと力の大きさ			
	区分	高さ (m)	下端からの距離 (m)	力の大きさ (kN/m ²)	区分	下端からの水平 距離(m)	高さ (m)	力の大きさ (kN/m ²)	区分	高さ (m)	上端からの比高 (m)	力の大きさ (kN/m ²)	区分	上端からの比高 (m)	高さ (m)	力の大きさ (kN/m ²)
1	100kN/m ² を超える	1.00	0.00 ~ 1.05	115.84	3mを超える	- ~ -	-	-	100kN/m ² を超える	1.00	10.66 ~ 14.10	115.84	3mを超える	- ~ -	-	-
	それ以外	1.00	1.05 ~ 8.84	100.00	それ以外	0.00 ~ 8.84	2.11	10.67	それ以外	1.00	5.00 ~ 10.66	100.00	それ以外	5.00 ~ 14.10	2.11	10.67
2	100kN/m ² を超える	1.00	0.00 ~ 1.69	125.90	3mを超える	- ~ -	-	-	100kN/m ² を超える	1.00	10.64 ~ 17.00	125.90	3mを超える	- ~ -	-	-
	それ以外	1.00	1.69 ~ 9.48	100.00	それ以外	0.00 ~ 9.48	2.30	11.63	それ以外	1.00	5.00 ~ 10.64	100.00	それ以外	5.00 ~ 17.00	2.30	11.63
3	100kN/m ² を超える	1.00	0.00 ~ 0.86	112.84	3mを超える	- ~ -	-	-	100kN/m ² を超える	1.00	10.54 ~ 13.10	112.84	3mを超える	- ~ -	-	-
	それ以外	1.00	0.86 ~ 8.64	100.00	それ以外	0.00 ~ 8.64	2.17	10.95	それ以外	1.00	5.00 ~ 10.54	100.00	それ以外	5.00 ~ 13.10	2.17	10.95
4	100kN/m ² を超える	1.00	0.00 ~ 0.25	103.66	3mを超える	- ~ -	-	-	100kN/m ² を超える	1.00	10.61 ~ 11.30	103.66	3mを超える	- ~ -	-	-
	それ以外	1.00	0.25 ~ 8.03	100.00	それ以外	0.00 ~ 8.03	2.13	10.75	それ以外	1.00	5.00 ~ 10.61	100.00	それ以外	5.00 ~ 11.30	2.13	10.75
5	100kN/m ² を超える	-	- ~ -	-	3mを超える	- ~ -	-	-	100kN/m ² を超える	-	- ~ -	-	3mを超える	- ~ -	-	-
	それ以外	1.00	0.00 ~ 6.79	85.86	それ以外	0.00 ~ 0.00	1.61	8.12	それ以外	1.00	5.00 ~ 8.90	85.86	それ以外	5.00 ~ 8.90	1.61	8.12
6	100kN/m ² を超える	-	- ~ -	-	3mを超える	- ~ -	-	-	100kN/m ² を超える	-	- ~ -	-	3mを超える	- ~ -	-	-
	それ以外	1.00	0.00 ~ 6.94	87.94	それ以外	0.00 ~ 0.00	1.69	8.54	それ以外	1.00	5.00 ~ 8.70	87.94	それ以外	5.00 ~ 8.70	1.69	8.54
7	100kN/m ² を超える	1.00	0.00 ~ 1.68	125.76	3mを超える	- ~ -	-	-	100kN/m ² を超える	1.00	10.65 ~ 17.00	125.76	3mを超える	- ~ -	-	-
	それ以外	1.00	1.68 ~ 9.47	100.00	それ以外	0.00 ~ 9.47	2.30	11.61	それ以外	1.00	5.00 ~ 10.65	100.00	それ以外	5.00 ~ 17.00	2.30	11.61
8	100kN/m ² を超える	1.00	0.00 ~ 1.52	123.17	3mを超える	- ~ -	-	-	100kN/m ² を超える	1.00	11.25 ~ 18.10	123.17	3mを超える	- ~ -	-	-
	それ以外	1.00	1.52 ~ 9.30	100.00	それ以外	0.00 ~ 9.30	2.19	11.09	それ以外	1.00	5.00 ~ 11.25	100.00	それ以外	5.00 ~ 18.10	2.19	11.09
9	100kN/m ² を超える	1.00	0.00 ~ 1.94	129.99	3mを超える	- ~ -	-	-	100kN/m ² を超える	1.00	10.63 ~ 17.60	129.99	3mを超える	- ~ -	-	-
	それ以外	1.00	1.94 ~ 9.73	100.00	それ以外	0.00 ~ 9.73	2.45	12.40	それ以外	1.00	5.00 ~ 10.63	100.00	それ以外	5.00 ~ 17.60	2.45	12.40
10	100kN/m ² を超える	1.00	0.00 ~ 1.70	126.02	3mを超える	- ~ -	-	-	100kN/m ² を超える	1.00	10.56 ~ 16.70	126.02	3mを超える	- ~ -	-	-
	それ以外	1.00	1.70 ~ 9.48	100.00	それ以外	0.00 ~ 9.48	2.34	11.80	それ以外	1.00	5.00 ~ 10.56	100.00	それ以外	5.00 ~ 16.70	2.34	11.80
11	100kN/m ² を超える	1.00	0.00 ~ 2.25	135.08	3mを超える	- ~ -	-	-	100kN/m ² を超える	1.00	10.70 ~ 19.40	135.08	3mを超える	- ~ -	-	-
	それ以外	1.00	2.25 ~ 10.04	100.00	それ以外	0.00 ~ 10.04	2.48	12.52	それ以外	1.00	5.00 ~ 10.70	100.00	それ以外	5.00 ~ 19.40	2.48	12.52
12	100kN/m ² を超える	1.00	0.00 ~ 1.21	118.27	3mを超える	- ~ -	-	-	100kN/m ² を超える	1.00	14.23 ~ 19.70	118.27	3mを超える	- ~ -	-	-
	それ以外	1.00	1.21 ~ 8.99	100.00	それ以外	0.00 ~ 8.99	2.87	14.51	それ以外	1.00	5.00 ~ 14.23	100.00	それ以外	5.00 ~ 19.70	2.87	14.51
13	100kN/m ² を超える	-	- ~ -	-	3mを超える	- ~ -	-	-	100kN/m ² を超える	-	- ~ -	-	3mを超える	- ~ -	-	-
	それ以外	1.00	0.00 ~ 7.61	97.47	それ以外	0.00 ~ 7.61	2.36	11.91	それ以外	1.00	5.00 ~ 10.60	97.47	それ以外	5.00 ~ 10.60	2.36	11.91
14	100kN/m ² を超える	1.00	0.00 ~ 0.84	112.49	3mを超える	- ~ -	-	-	100kN/m ² を超える	1.00	10.68 ~ 13.10	112.49	3mを超える	- ~ -	-	-
	それ以外	1.00	0.84 ~ 8.62	100.00	それ以外	0.00 ~ 8.62	2.28	11.51	それ以外	1.00	5.00 ~ 10.68	100.00	それ以外	5.00 ~ 13.10	2.28	11.51
15	100kN/m ² を超える	1.00	0.00 ~ 0.67	109.91	3mを超える	- ~ -	-	-	100kN/m ² を超える	1.00	10.56 ~ 12.50	109.91	3mを超える	- ~ -	-	-
	それ以外	1.00	0.67 ~ 8.45	100.00	それ以外	0.00 ~ 8.45	2.15	10.87	それ以外	1.00	5.00 ~ 10.56	100.00	それ以外	5.00 ~ 12.50	2.15	10.87