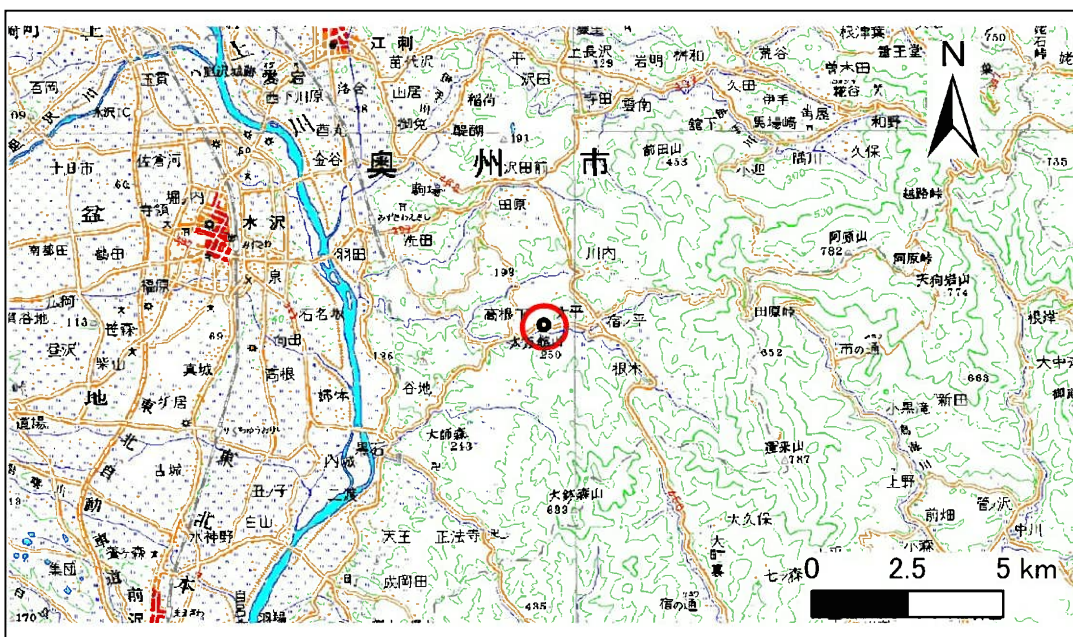


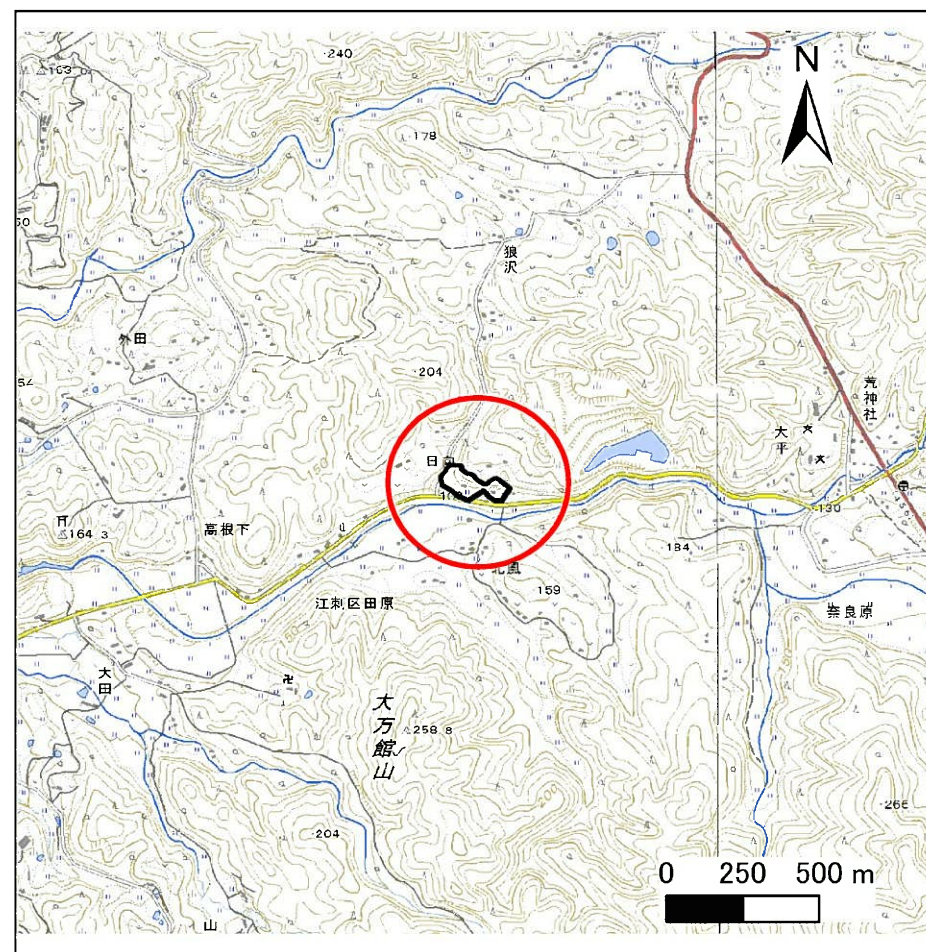
# 土砂災害防止に関する基礎調査(急傾斜地の崩壊)

表紙 位置、位置図

自然現象の種類	急傾斜地の崩壊
箇所番号	154B1053
箇所名	日向-4
所在地	奥州市江刺区田原字日向
調査機関	県南広域振興局土木部



位置図(S=1:200,000)



位置図(S=1:25,000)

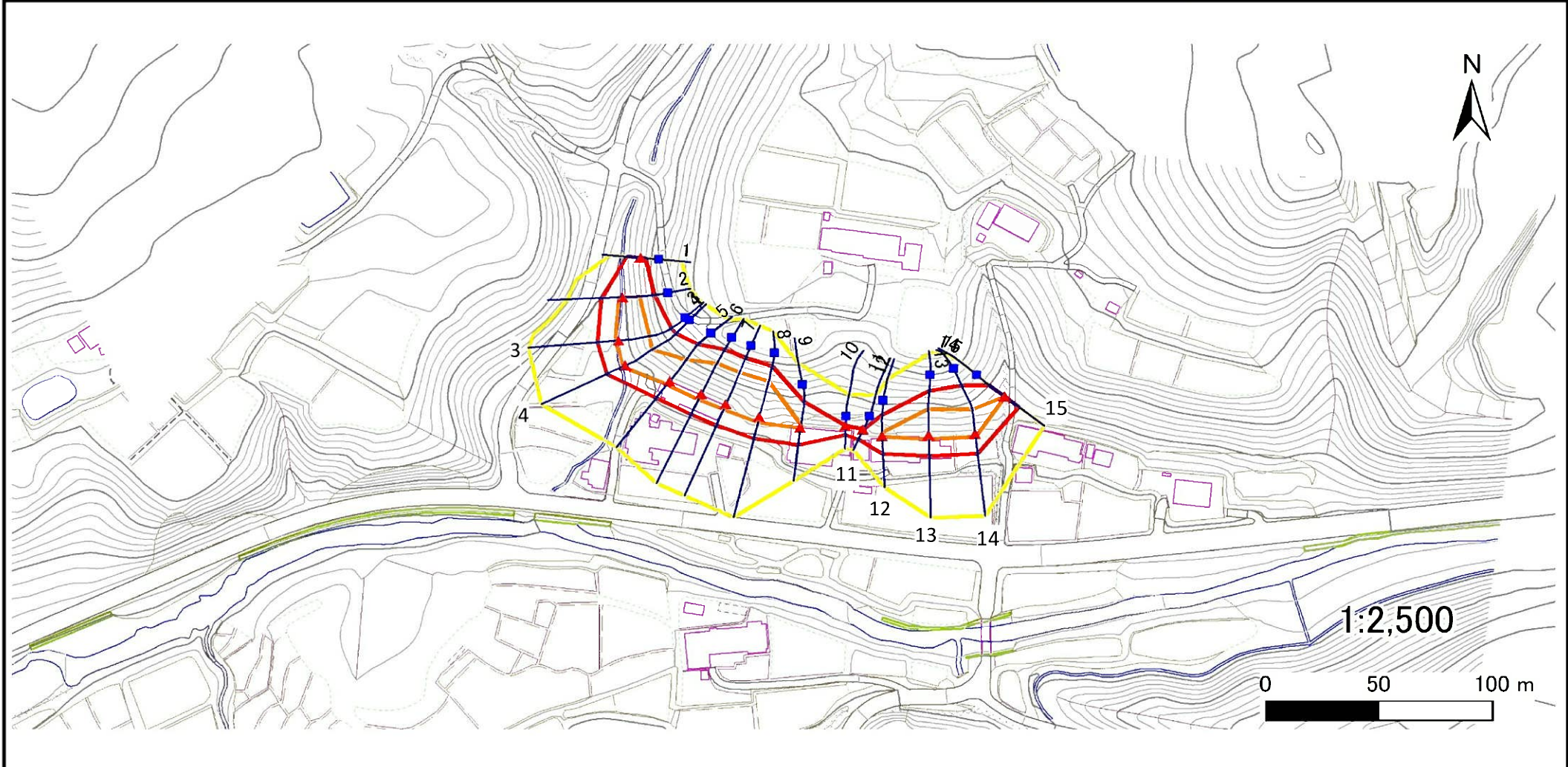
国土地理院の数値地図200000(地図画像)『一関』及び電子地形図25000(地図画像)『水沢、阿原山』を掲載

# 急傾斜地の崩壊区域調査

様式3-1 危害のおそれのある土地、著しい危害のおそれのある土地の設定図

調査年度 平成29年度

急傾斜地の位置	箇所番号	154B1053	箇所名	日向-4	所在地	奥州市江刺区田原字日向
---------	------	----------	-----	------	-----	-------------



凡例	■ 上端	— 横断測線	▭ 危害のおそれのある土地の区域	▭ 土石等の移動による力が100kN/m <sup>2</sup> を超える範囲
	▲ 下端		▭ 著しい危害のおそれのある土地の区域	▭ 土石等の堆積高が3mを超える範囲

## 急傾斜地の崩壊区域調査

様式3-2 建築物に作用すると想定される衝撃に関する事項(1/1)

調査年度	平成29年度
------	--------

急傾斜地の位置		箇所番号 154B1053			箇所名		日向-4		所在地		奥州市江刺区田原字日向									
横断 測線 番号	急傾斜地の下端に隣接する土地								急傾斜地内											
	土石等の移動の高さと力の大きさ				土石等の堆積高さとの大きさ				土石等の移動の高さと力の大きさ				土石等の堆積高さとの大きさ							
	区分	高さ (m)	下端からの距離 (m)	力の大きさ (kN/m <sup>2</sup> )	区分	下端からの水平 距離(m)	高さ (m)	力の大きさ (kN/m <sup>2</sup> )	区分	高さ (m)	上端からの比高 (m)	力の大きさ (kN/m <sup>2</sup> )	区分	上端からの比高 (m)	高さ (m)	力の大きさ (kN/m <sup>2</sup> )				
1	100kN/m <sup>2</sup> を超える	-	-	-	3mを超える	-	-	100kN/m <sup>2</sup> を超える	-	-	-	3mを超える	-	-	-	-				
	それ以外	1.00	0.00	~ 5.89	73.68	それ以外	0.00	~ 5.89	1.84	9.87	それ以外	1.00	5.00	~ 6.80	73.68	それ以外	5.00	~ 6.80	1.84	9.87
2	100kN/m <sup>2</sup> を超える	1.00	0.00	~ 1.75	126.80	3mを超える	-	-	100kN/m <sup>2</sup> を超える	1.00	10.64	~ 16.63	126.80	3mを超える	-	-	-	-	-	-
	それ以外	1.00	1.75	~ 9.53	100.00	それ以外	0.00	~ 9.53	2.46	13.15	それ以外	1.00	5.00	~ 10.64	100.00	それ以外	5.00	~ 16.63	2.46	13.15
3	100kN/m <sup>2</sup> を超える	1.00	0.00	~ 1.68	125.72	3mを超える	-	-	100kN/m <sup>2</sup> を超える	1.00	11.45	~ 20.06	125.72	3mを超える	-	-	-	-	-	-
	それ以外	1.00	1.68	~ 9.46	100.00	それ以外	0.00	~ 9.46	2.48	13.27	それ以外	1.00	5.00	~ 11.45	100.00	それ以外	5.00	~ 20.06	2.48	13.27
4	100kN/m <sup>2</sup> を超える	1.00	0.00	~ 1.29	119.59	3mを超える	-	-	100kN/m <sup>2</sup> を超える	1.00	12.56	~ 20.61	119.59	3mを超える	-	-	-	-	-	-
	それ以外	1.00	1.29	~ 9.08	100.00	それ以外	0.00	~ 9.08	2.40	12.83	それ以外	1.00	5.00	~ 12.56	100.00	それ以外	5.00	~ 20.61	2.40	12.83
5	100kN/m <sup>2</sup> を超える	1.00	0.00	~ 1.86	128.55	3mを超える	-	-	100kN/m <sup>2</sup> を超える	1.00	10.93	~ 19.23	128.55	3mを超える	-	-	-	-	-	-
	それ以外	1.00	1.86	~ 9.64	100.00	それ以外	0.00	~ 9.64	2.24	11.97	それ以外	1.00	5.00	~ 10.93	100.00	それ以外	5.00	~ 19.23	2.24	11.97
6	100kN/m <sup>2</sup> を超える	1.00	0.00	~ 2.68	142.23	3mを超える	-	-	100kN/m <sup>2</sup> を超える	1.00	10.53	~ 22.83	142.23	3mを超える	-	-	-	-	-	-
	それ以外	1.00	2.68	~ 10.47	100.00	それ以外	0.00	~ 10.47	2.72	14.55	それ以外	1.00	5.00	~ 10.53	100.00	それ以外	5.00	~ 22.83	2.72	14.55
7	100kN/m <sup>2</sup> を超える	1.00	0.00	~ 2.71	142.67	3mを超える	-	-	100kN/m <sup>2</sup> を超える	1.00	10.53	~ 22.96	142.67	3mを超える	-	-	-	-	-	-
	それ以外	1.00	2.71	~ 10.49	100.00	それ以外	0.00	~ 10.49	2.73	14.60	それ以外	1.00	5.00	~ 10.53	100.00	それ以外	5.00	~ 22.96	2.73	14.60
8	100kN/m <sup>2</sup> を超える	1.00	0.00	~ 2.82	144.56	3mを超える	-	-	100kN/m <sup>2</sup> を超える	1.00	10.54	~ 23.88	144.56	3mを超える	-	-	-	-	-	-
	それ以外	1.00	2.82	~ 10.60	100.00	それ以外	0.00	~ 10.60	2.74	14.67	それ以外	1.00	5.00	~ 10.54	100.00	それ以外	5.00	~ 23.88	2.74	14.67
9	100kN/m <sup>2</sup> を超える	1.00	0.00	~ 0.23	103.33	3mを超える	-	-	100kN/m <sup>2</sup> を超える	1.00	11.61	~ 12.40	103.33	3mを超える	-	-	-	-	-	-
	それ以外	1.00	0.23	~ 8.01	100.00	それ以外	0.00	~ 8.01	1.99	10.65	それ以外	1.00	5.00	~ 11.61	100.00	それ以外	5.00	~ 12.40	1.99	10.65
10	100kN/m <sup>2</sup> を超える	-	-	-	-	3mを超える	-	-	100kN/m <sup>2</sup> を超える	-	-	-	-	3mを超える	-	-	-	-	-	-
	それ以外	1.00	0.00	~ 4.13	51.63	それ以外	0.00	~ 4.13	2.08	11.12	それ以外	1.00	5.00	~ 5.20	51.63	それ以外	5.00	~ 5.20	2.08	11.12
11	100kN/m <sup>2</sup> を超える	-	-	-	-	3mを超える	-	-	100kN/m <sup>2</sup> を超える	-	-	-	-	3mを超える	-	-	-	-	-	-
	それ以外	1.00	0.00	~ 4.92	61.33	それ以外	0.00	~ 4.92	1.74	9.33	それ以外	1.00	5.00	~ 5.20	61.33	それ以外	5.00	~ 5.20	1.74	9.33
12	100kN/m <sup>2</sup> を超える	1.00	0.00	~ 0.39	105.80	3mを超える	-	-	100kN/m <sup>2</sup> を超える	1.00	10.66	~ 11.80	105.80	3mを超える	-	-	-	-	-	-
	それ以外	1.00	0.39	~ 8.18	100.00	それ以外	0.00	~ 8.18	2.11	11.29	それ以外	1.00	5.00	~ 10.66	100.00	それ以外	5.00	~ 11.80	2.11	11.29
13	100kN/m <sup>2</sup> を超える	1.00	0.00	~ 1.89	129.14	3mを超える	-	-	100kN/m <sup>2</sup> を超える	1.00	10.81	~ 18.99	129.14	3mを超える	-	-	-	-	-	-
	それ以外	1.00	1.89	~ 9.68	100.00	それ以外	0.00	~ 9.68	2.26	12.07	それ以外	1.00	5.00	~ 10.81	100.00	それ以外	5.00	~ 18.99	2.26	12.07
14	100kN/m <sup>2</sup> を超える	1.00	0.00	~ 1.24	118.75	3mを超える	-	-	100kN/m <sup>2</sup> を超える	1.00	12.20	~ 18.94	118.75	3mを超える	-	-	-	-	-	-
	それ以外	1.00	1.24	~ 9.02	100.00	それ以外	0.00	~ 9.02	2.12	11.36	それ以外	1.00	5.00	~ 12.20	100.00	それ以外	5.00	~ 18.94	2.12	11.36
15	100kN/m <sup>2</sup> を超える	1.00	0.00	~ 0.07	101.04	3mを超える	-	-	100kN/m <sup>2</sup> を超える	1.00	10.80	~ 11.00	101.04	3mを超える	-	-	-	-	-	-
	それ以外	1.00	0.07	~ 7.86	100.00	それ以外	0.00	~ 7.86	2.08	11.13	それ以外	1.00	5.00	~ 10.80	100.00	それ以外	5.00	~ 11.00	2.08	11.13