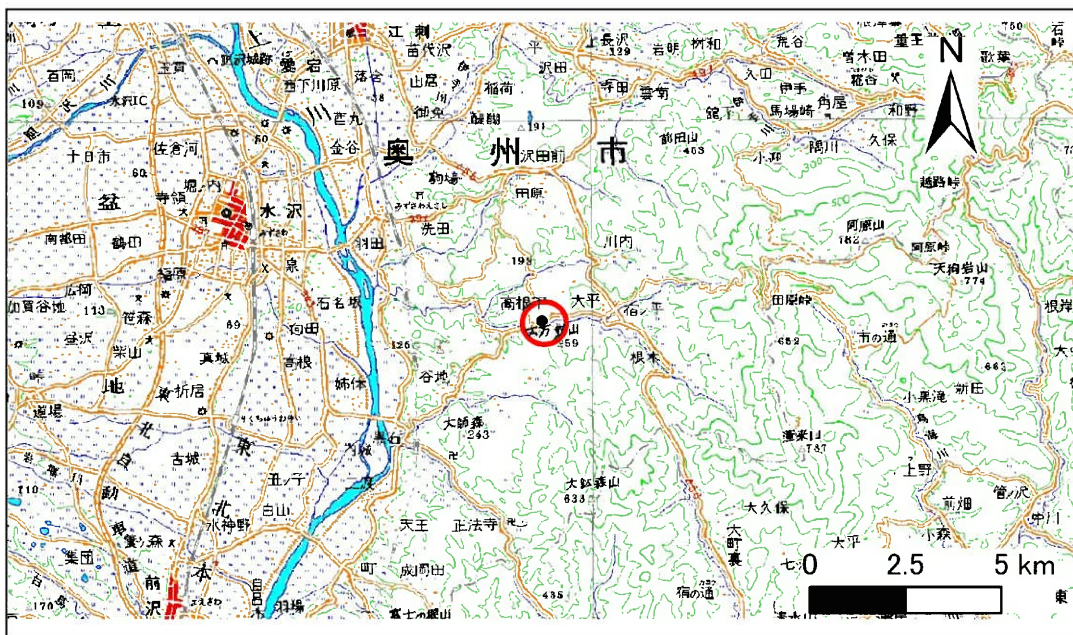


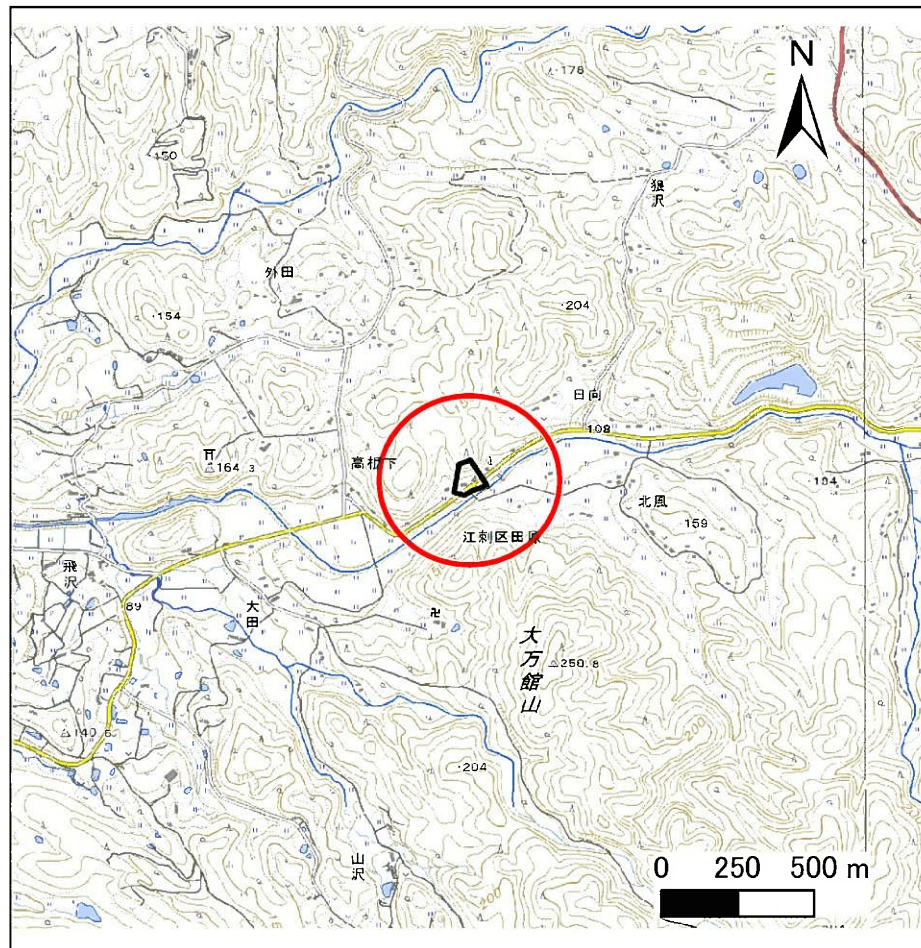
# 土砂災害防止に関する基礎調査(急傾斜地の崩壊)

表紙 位置、位置図

自然現象の種類	急傾斜地の崩壊
箇所番号	154B1051
箇所名	日向-1
所在地	奥州市江刺区田原字日向
調査機関	県南広域振興局土木部



位置図(S=1:200,000)



位置図(S=1:25,000)

国土地理院の数値地図20000(地図画像)『一関』及び電子地形図2500(地図画像)『水沢、阿原山』を掲載

# 急傾斜地の崩壊区域調査

様式3-1 危害のおそれのある土地、著しい危害のおそれのある土地の設定図

調査年度 平成29年度

急傾斜地の位置	箇所番号	箇所名	日向-1	所在地	奥州市江刺区田原字日向
---------	------	-----	------	-----	-------------



凡例	■ 上端	— 横断測線	▭ 危害のおそれのある土地の区域	▭ 土石等の移動による力が100kN/m <sup>2</sup> を超える範囲
	▲ 下端		▭ 著しい危害のおそれのある土地の区域	▭ 土石等の堆積高が3mを超える範囲

## 急傾斜地の崩壊区域調書

様式3-2 建築物に作用すると想定される衝撃に関する事項(1/1)

調査年度	平成29年度
------	--------

急傾斜地の位置		箇所番号			箇所名				所在地							
		154B1051			日向-1				奥州市江刺区田原字日向							
横断 測線 番号	急傾斜地の下端に隣接する土地								急傾斜地内							
	土石等の移動の高さと力の大きさ				土石等の堆積高さとの大きさ				土石等の移動の高さと力の大きさ				土石等の堆積高さとの大きさ			
	区分	高さ (m)	下端からの距離 (m)	力の大きさ (kN/m <sup>2</sup> )	区分	下端からの水平 距離(m)	高さ (m)	力の大きさ (kN/m <sup>2</sup> )	区分	高さ (m)	上端からの比高 (m)	力の大きさ (kN/m <sup>2</sup> )	区分	上端からの比高 (m)	高さ (m)	力の大きさ (kN/m <sup>2</sup> )
1	100kN/m <sup>2</sup> を超える	1.00	0.00 ~ 1.53	123.32	3mを超える	— ~ —	—	—	100kN/m <sup>2</sup> を超える	1.00	12.52 ~ 23.30	123.32	3mを超える	— ~ —	—	—
	それ以外	1.00	1.53 ~ 9.31	100.00	それ以外	0.00 ~ 9.31	2.40	12.85	それ以外	1.00	5.00 ~ 12.52	100.00	それ以外	5.00 ~ 23.30	2.40	12.85
2	100kN/m <sup>2</sup> を超える	1.00	0.00 ~ 2.02	131.23	3mを超える	— ~ —	—	—	100kN/m <sup>2</sup> を超える	1.00	12.11 ~ 29.45	131.23	3mを超える	— ~ —	—	—
	それ以外	1.00	2.02 ~ 9.80	100.00	それ以外	0.00 ~ 9.80	2.73	14.62	それ以外	1.00	5.00 ~ 12.11	100.00	それ以外	5.00 ~ 29.45	2.73	14.62
3	100kN/m <sup>2</sup> を超える	1.00	0.00 ~ 2.20	134.27	3mを超える	— ~ —	—	—	100kN/m <sup>2</sup> を超える	1.00	11.30 ~ 24.98	134.27	3mを超える	— ~ —	—	—
	それ以外	1.00	2.20 ~ 9.99	100.00	それ以外	0.00 ~ 9.99	2.50	13.37	それ以外	1.00	5.00 ~ 11.30	100.00	それ以外	5.00 ~ 24.98	2.50	13.37
4	100kN/m <sup>2</sup> を超える	1.00	0.00 ~ 2.36	136.90	3mを超える	— ~ —	—	—	100kN/m <sup>2</sup> を超える	1.00	11.12 ~ 25.79	136.90	3mを超える	— ~ —	—	—
	それ以外	1.00	2.36 ~ 10.15	100.00	それ以外	0.00 ~ 10.15	2.84	15.18	それ以外	1.00	5.00 ~ 11.12	100.00	それ以外	5.00 ~ 25.79	2.84	15.18
5	100kN/m <sup>2</sup> を超える	1.00	0.00 ~ 2.38	137.10	3mを超える	— ~ —	—	—	100kN/m <sup>2</sup> を超える	1.00	11.10 ~ 25.77	137.10	3mを超える	— ~ —	—	—
	それ以外	1.00	2.38 ~ 10.16	100.00	それ以外	0.00 ~ 10.16	2.84	15.20	それ以外	1.00	5.00 ~ 11.10	100.00	それ以外	5.00 ~ 25.77	2.84	15.20
	100kN/m <sup>2</sup> を超える		~		3mを超える	~			100kN/m <sup>2</sup> を超える		~		3mを超える	~		
	それ以外		~		それ以外	~			それ以外		~		それ以外	~		
	100kN/m <sup>2</sup> を超える		~		3mを超える	~			100kN/m <sup>2</sup> を超える		~		3mを超える	~		
	それ以外		~		それ以外	~			それ以外		~		それ以外	~		
	100kN/m <sup>2</sup> を超える		~		3mを超える	~			100kN/m <sup>2</sup> を超える		~		3mを超える	~		
	それ以外		~		それ以外	~			それ以外		~		それ以外	~		
	100kN/m <sup>2</sup> を超える		~		3mを超える	~			100kN/m <sup>2</sup> を超える		~		3mを超える	~		
	それ以外		~		それ以外	~			それ以外		~		それ以外	~		
	100kN/m <sup>2</sup> を超える		~		3mを超える	~			100kN/m <sup>2</sup> を超える		~		3mを超える	~		
	それ以外		~		それ以外	~			それ以外		~		それ以外	~		
	100kN/m <sup>2</sup> を超える		~		3mを超える	~			100kN/m <sup>2</sup> を超える		~		3mを超える	~		
	それ以外		~		それ以外	~			それ以外		~		それ以外	~		