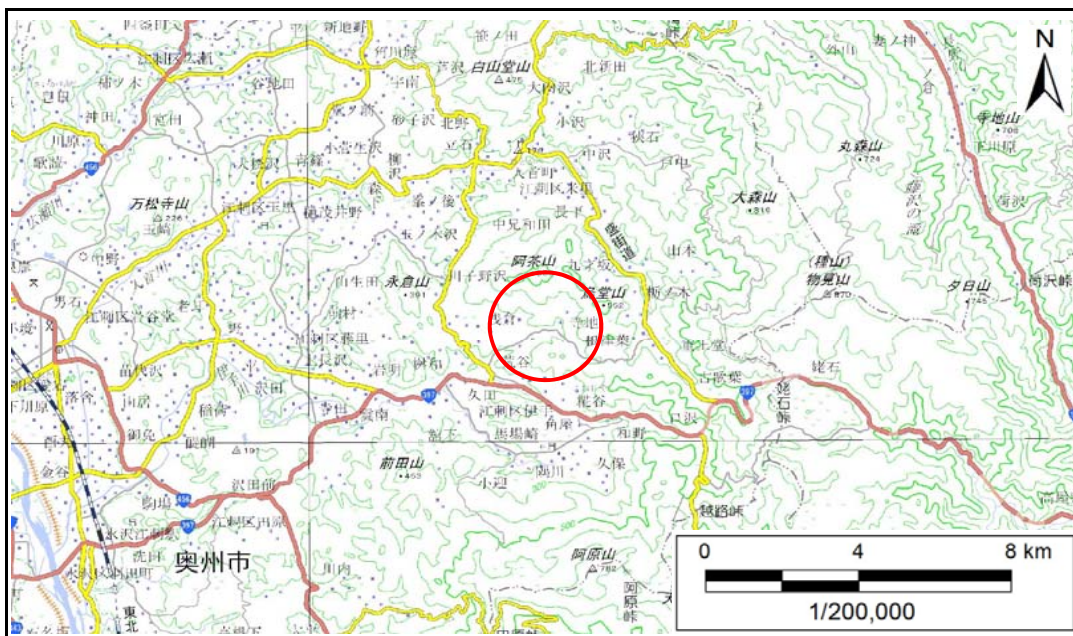


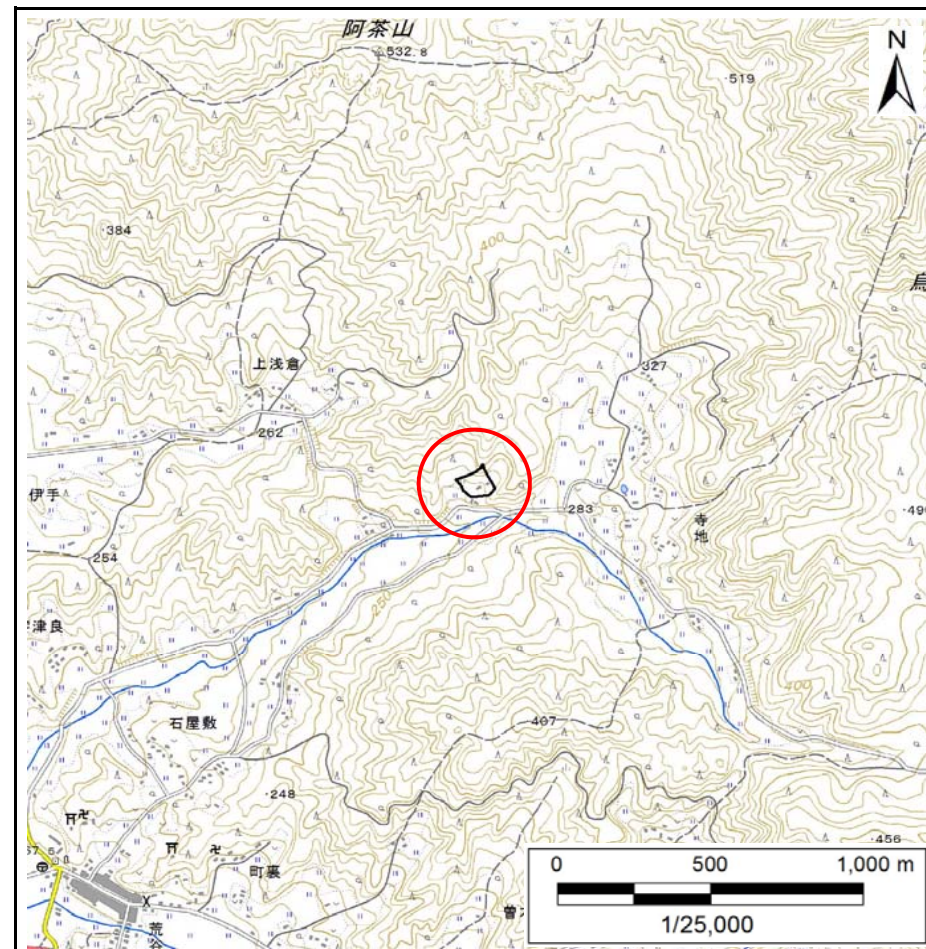
土砂災害防止に関する基礎調査(急傾斜地の崩壊)

表紙 概況、位置図

自然現象の種類	急傾斜地の崩壊
箇所番号	145E1017
箇所名	宇津良
所在地	奥州市江刺区伊手字宇津良
調査機関	県南広域振興局土木部



概況図(S=1:200,000)



位置図(S=1:25,000)

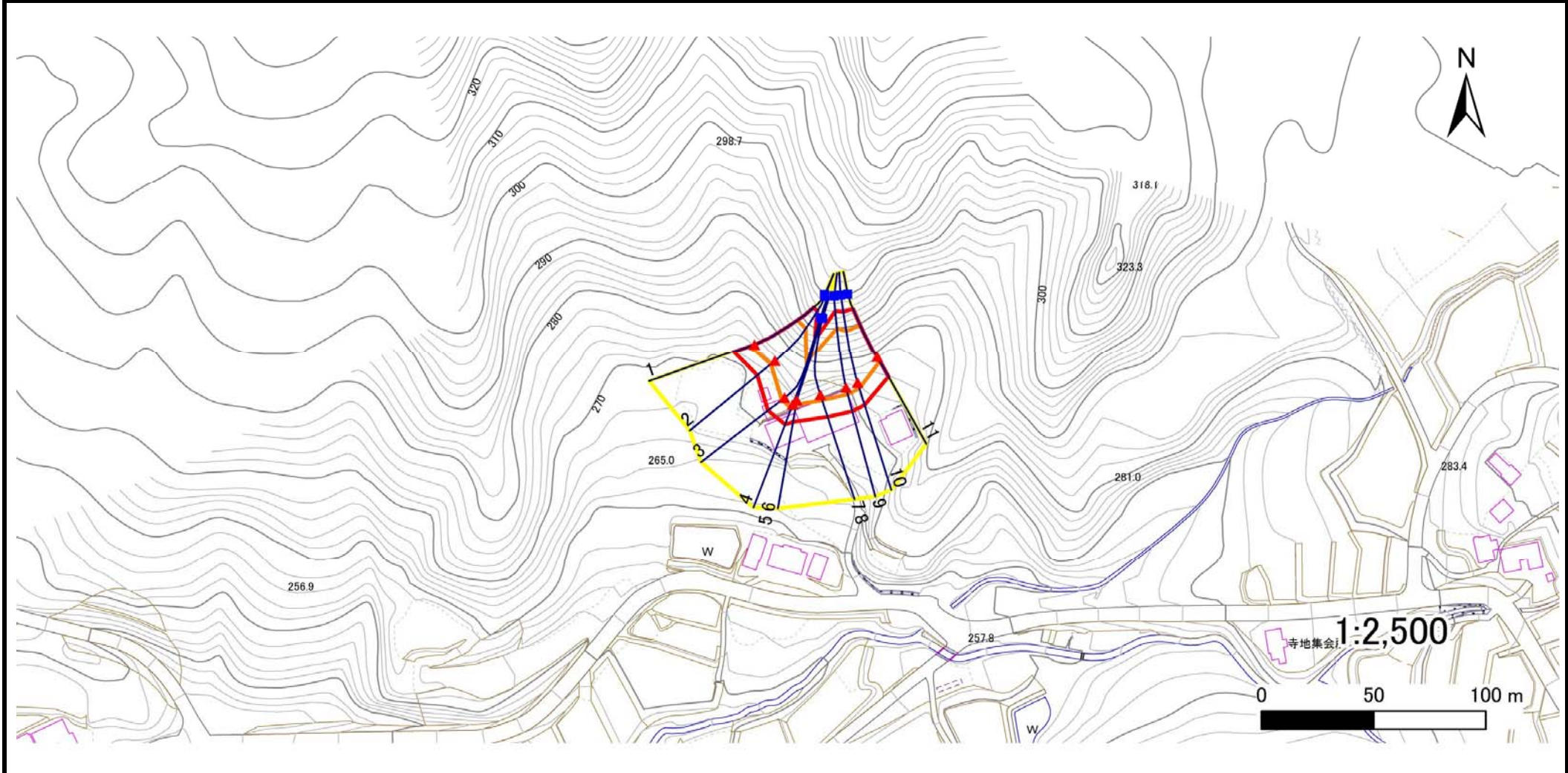
国土地理院の電子地形図20000『5841』及び電子地形図25000『584162』を掲載

急傾斜地の崩壊区域調査

様式3-1 危害のおそれのある土地、著しい危害のおそれのある土地の設定図

調査年度 平成29年度

急傾斜地の位置 箇所番号 145E1017 箇所名 宇津良 所在地 奥州市江刺区伊手字宇津良



凡例	■ 上端	— 横断測線	▭ 危害のおそれのある土地の区域	▭ 土石等の移動による力が100kN/m ² を超える範囲
	▲ 下端		▭ 著しい危害のおそれのある土地の区域	▭ 土石等の堆積高が3mを超える範囲

急傾斜地の崩壊区域調査

様式3-2 建築物に作用すると想定される衝撃に関する事項(1/1)

調査年度	平成29年度
------	--------

急傾斜地の位置		145E1017				箇所名		宇津良		所在地		奥州市江刺区伊手宇津良				
横断 測線 番号	急傾斜地の下端に隣接する土地								急傾斜地内							
	土石等の移動の高さと力の大きさ				土石等の堆積高さとの大きさ				土石等の移動の高さと力の大きさ				土石等の堆積高さとの大きさ			
	区分	高さ (m)	下端からの距離 (m)	力の大きさ (kN/m ²)	区分	下端からの水平 距離(m)	高さ (m)	力の大きさ (kN/m ²)	区分	高さ (m)	上端からの比高 (m)	力の大きさ (kN/m ²)	区分	上端からの比高 (m)	高さ (m)	力の大きさ (kN/m ²)
1	100kN/m ² を超える	1.00	0.00 ~ 2.36	136.84	3mを超える	— ~ —	—	—	100kN/m ² を超える	1.00	11.10 ~ 25.48	136.84	3mを超える	— ~ —	—	—
	それ以外	1.00	2.36 ~ 10.15	100.00	それ以外	0.00 ~ 10.15	2.84	15.20	それ以外	1.00	5.00 ~ 11.10	100.00	それ以外	5.00 ~ 25.48	2.84	15.20
2	100kN/m ² を超える	1.00	0.00 ~ 2.30	135.84	3mを超える	— ~ —	—	—	100kN/m ² を超える	1.00	11.08 ~ 24.51	135.84	3mを超える	— ~ —	—	—
	それ以外	1.00	2.30 ~ 10.08	100.00	それ以外	0.00 ~ 10.08	2.53	13.51	それ以外	1.00	5.00 ~ 11.08	100.00	それ以外	5.00 ~ 24.51	2.53	13.51
3	100kN/m ² を超える	1.00	0.00 ~ 1.49	122.66	3mを超える	— ~ —	—	—	100kN/m ² を超える	1.00	12.67 ~ 23.45	122.66	3mを超える	— ~ —	—	—
	それ以外	1.00	1.49 ~ 9.27	100.00	それ以外	0.00 ~ 9.27	2.39	12.80	それ以外	1.00	5.00 ~ 12.67	100.00	それ以外	5.00 ~ 23.45	2.39	12.80
4	100kN/m ² を超える	1.00	0.00 ~ 1.72	126.35	3mを超える	— ~ —	—	—	100kN/m ² を超える	1.00	12.23 ~ 24.45	126.35	3mを超える	— ~ —	—	—
	それ以外	1.00	1.72 ~ 9.50	100.00	それ以外	0.00 ~ 9.50	2.42	12.94	それ以外	1.00	5.00 ~ 12.23	100.00	それ以外	5.00 ~ 24.45	2.42	12.94
5	100kN/m ² を超える	1.00	0.00 ~ 2.06	131.95	3mを超える	— ~ —	—	—	100kN/m ² を超える	1.00	11.47 ~ 24.38	131.95	3mを超える	— ~ —	—	—
	それ以外	1.00	2.06 ~ 9.85	100.00	それ以外	0.00 ~ 9.85	2.48	13.26	それ以外	1.00	5.00 ~ 11.47	100.00	それ以外	5.00 ~ 24.38	2.48	13.26
6	100kN/m ² を超える	1.00	0.00 ~ 2.06	131.95	3mを超える	— ~ —	—	—	100kN/m ² を超える	1.00	11.47 ~ 24.38	131.95	3mを超える	— ~ —	—	—
	それ以外	1.00	2.06 ~ 9.85	100.00	それ以外	0.00 ~ 9.85	2.48	13.26	それ以外	1.00	5.00 ~ 11.47	100.00	それ以外	5.00 ~ 24.38	2.48	13.26
7	100kN/m ² を超える	1.00	0.00 ~ 2.50	139.18	3mを超える	— ~ —	—	—	100kN/m ² を超える	1.00	10.79 ~ 24.35	139.18	3mを超える	— ~ —	—	—
	それ以外	1.00	2.50 ~ 10.29	100.00	それ以外	0.00 ~ 10.29	2.58	13.80	それ以外	1.00	5.00 ~ 10.79	100.00	それ以外	5.00 ~ 24.35	2.58	13.80
8	100kN/m ² を超える	1.00	0.00 ~ 2.50	139.18	3mを超える	— ~ —	—	—	100kN/m ² を超える	1.00	10.79 ~ 24.35	139.18	3mを超える	— ~ —	—	—
	それ以外	1.00	2.50 ~ 10.29	100.00	それ以外	0.00 ~ 10.29	2.58	13.80	それ以外	1.00	5.00 ~ 10.79	100.00	それ以外	5.00 ~ 24.35	2.58	13.80
9	100kN/m ² を超える	1.00	0.00 ~ 3.08	149.14	3mを超える	0.00 ~ 0.15	3.08	16.46	100kN/m ² を超える	1.00	10.60 ~ 30.43	149.14	3mを超える	30.00 ~ 30.43	3.08	16.46
	それ以外	1.00	3.08 ~ 10.87	100.00	それ以外	0.15 ~ 10.87	3.00	16.05	それ以外	1.00	5.00 ~ 10.60	100.00	それ以外	5.00 ~ 30.00	3.00	16.05
10	100kN/m ² を超える	1.00	0.00 ~ 2.59	140.71	3mを超える	— ~ —	—	—	100kN/m ² を超える	1.00	10.91 ~ 27.04	140.71	3mを超える	— ~ —	—	—
	それ以外	1.00	2.59 ~ 10.38	100.00	それ以外	0.00 ~ 10.38	2.87	15.38	それ以外	1.00	5.00 ~ 10.91	100.00	それ以外	5.00 ~ 27.04	2.87	15.38
11	100kN/m ² を超える	1.00	0.00 ~ 2.42	137.87	3mを超える	— ~ —	—	—	100kN/m ² を超える	1.00	10.65 ~ 22.27	137.87	3mを超える	— ~ —	—	—
	それ以外	1.00	2.42 ~ 10.21	100.00	それ以外	0.00 ~ 10.21	2.62	14.00	それ以外	1.00	5.00 ~ 10.65	100.00	それ以外	5.00 ~ 22.27	2.62	14.00
	100kN/m ² を超える		~		3mを超える	~			100kN/m ² を超える		~		3mを超える	~		
	それ以外		~		それ以外	~			それ以外		~		それ以外	~		
	100kN/m ² を超える		~		3mを超える	~			100kN/m ² を超える		~		3mを超える	~		
	それ以外		~		それ以外	~			それ以外		~		それ以外	~		
	100kN/m ² を超える		~		3mを超える	~			100kN/m ² を超える		~		3mを超える	~		
	それ以外		~		それ以外	~			それ以外		~		それ以外	~		