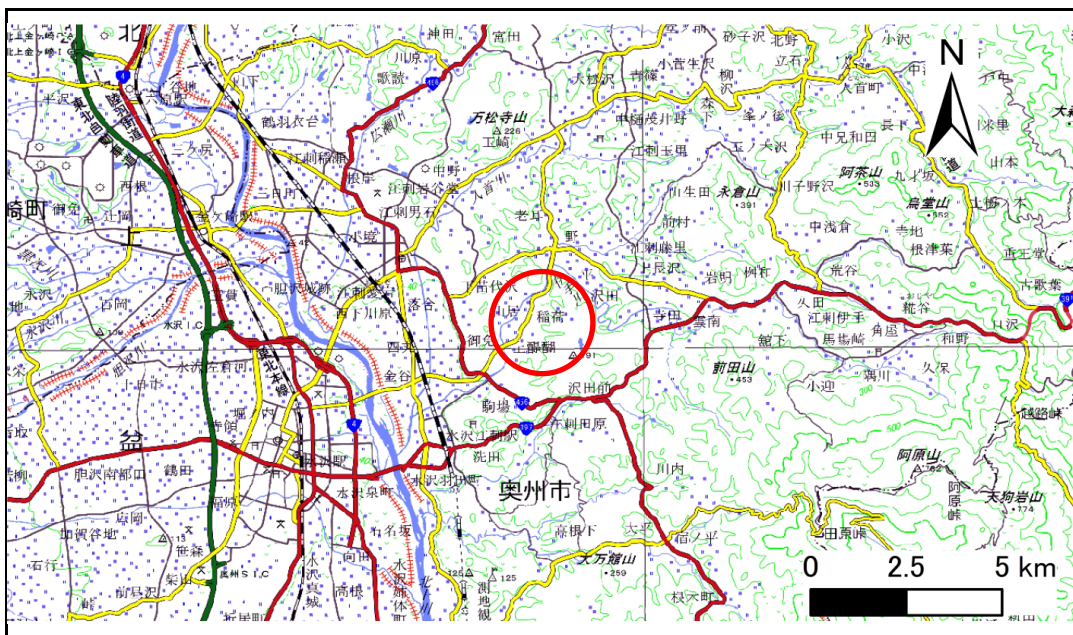


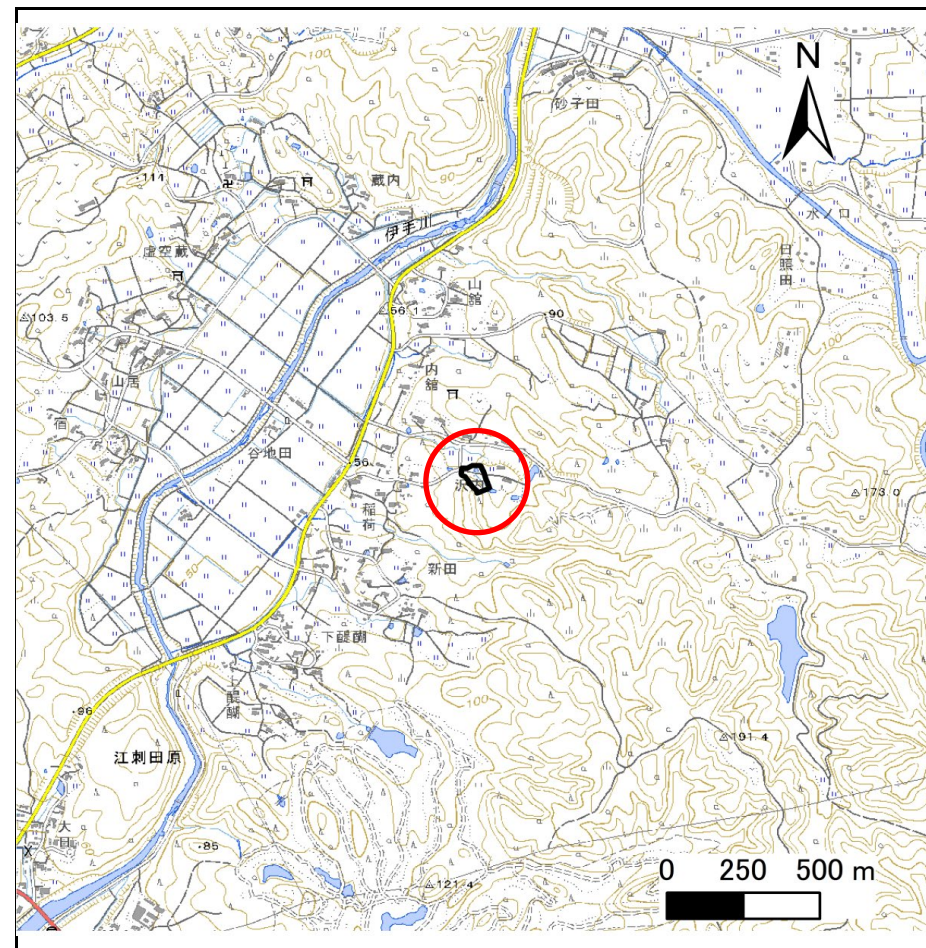
土砂災害防止に関する基礎調査(急傾斜地の崩壊)

表紙 概況、位置図

| | |
|---------|------------|
| 自然現象の種類 | 急傾斜地の崩壊 |
| 箇所番号 | 145BN0858 |
| 箇所名 | 沢内A |
| 所在地 | 奥州市江刺田原字沢内 |
| 調査機関 | 県南広域振興局土木部 |



概況図(S=1:200,000)



位置図(S=1:25,000)

国土地理院の電子地形図200000『一関』及び電子地形図25000『陸中江刺』『水沢』を掲載

急傾斜地の崩壊区域調査

様式3-1 危害のおそれのある土地、著しい危害のおそれのある土地の設定図

調査年度 令和5年度

| | | | | | | |
|---------|------|-----------|-----|-----|-----|------------|
| 急傾斜地の位置 | 箇所番号 | 145BN0858 | 箇所名 | 沢内A | 所在地 | 奥州市江刺田原字沢内 |
|---------|------|-----------|-----|-----|-----|------------|



| | | | | |
|----|------|--------|---------------------|---|
| 凡例 | ■ 上端 | — 横断測線 | ■ 危害のおそれのある土地の区域 | ■ 土石等の移動による力が 100kN/m^2 を超える範囲 |
| | ▲ 下端 | — | ■ 著しい危害のおそれのある土地の区域 | ■ 土石等の堆積高が 3m を超える範囲 |

急傾斜地の崩壊区域調査

様式3-2 建築物に作用すると想定される衝撃に関する事項(1/1)

| | |
|------|-------|
| 調査年度 | 令和5年度 |
|------|-------|

| 急傾斜地の位置 | | 145BN0858 | | | 箇所名 | | 沢内A | | | 所在地 | | 奥州市江刺田原字沢内 | | | | |
|----------------|---------------------------|-----------|----------------|-------------------------------|---------------|------------------|-----------|-------------------------------|---------------------------|-----------|----------------|-------------------------------|---------------|----------------|-----------|-------------------------------|
| 横断 測線 番号 | 急傾斜地の下端に隣接する土地 | | | | | | | | 急傾斜地内 | | | | | | | |
| | 土石等の移動の高さと力の大きさ | | | | 土石等の堆積高さとの大きさ | | | | 土石等の移動の高さと力の大きさ | | | | 土石等の堆積高さとの大きさ | | | |
| | 区分 | 高さ (m) | 下端からの距離 (m) | 力の大きさ (kN/m ²) | 区分 | 下端からの水平 距離(m) | 高さ (m) | 力の大きさ (kN/m ²) | 区分 | 高さ (m) | 上端からの比高 (m) | 力の大きさ (kN/m ²) | 区分 | 上端からの比高 (m) | 高さ (m) | 力の大きさ (kN/m ²) |
| 1 | 100kN/m ² を超える | — | — ~ — | — | 3mを超える | — ~ — | — | — | 100kN/m ² を超える | — | — ~ — | — | 3mを超える | — ~ — | — | — |
| | それ以外 | 1.00 | 0.00 ~ 7.43 | 94.91 | それ以外 | 0.00 ~ 0.00 | 1.70 | 8.59 | それ以外 | 1.00 | 5.00 ~ 9.80 | 94.91 | それ以外 | 5.00 ~ 9.80 | 1.70 | 8.59 |
| 2 | 100kN/m ² を超える | — | — ~ — | — | 3mを超える | — ~ — | — | — | 100kN/m ² を超える | — | — ~ — | — | 3mを超える | — ~ — | — | — |
| | それ以外 | 1.00 | 0.00 ~ 7.13 | 90.56 | それ以外 | 0.00 ~ 0.00 | 1.61 | 8.14 | それ以外 | 1.00 | 5.00 ~ 9.70 | 90.56 | それ以外 | 5.00 ~ 9.70 | 1.61 | 8.14 |
| 3 | 100kN/m ² を超える | — | — ~ — | — | 3mを超える | — ~ — | — | — | 100kN/m ² を超える | — | — ~ — | — | 3mを超える | — ~ — | — | — |
| | それ以外 | 1.00 | 0.00 ~ 7.66 | 98.24 | それ以外 | 0.00 ~ 7.66 | 1.98 | 9.99 | それ以外 | 1.00 | 5.00 ~ 11.40 | 98.24 | それ以外 | 5.00 ~ 11.40 | 1.98 | 9.99 |
| 4 | 100kN/m ² を超える | 1.00 | 0.00 ~ 0.61 | 109.02 | 3mを超える | — ~ — | — | — | 100kN/m ² を超える | 1.00 | 11.53 ~ 13.80 | 109.02 | 3mを超える | — ~ — | — | — |
| | それ以外 | 1.00 | 0.61 ~ 8.39 | 100.00 | それ以外 | 0.00 ~ 8.39 | 2.00 | 10.09 | それ以外 | 1.00 | 5.00 ~ 11.53 | 100.00 | それ以外 | 5.00 ~ 13.80 | 2.00 | 10.09 |
| 5 | 100kN/m ² を超える | 1.00 | 0.00 ~ 1.23 | 118.66 | 3mを超える | — ~ — | — | — | 100kN/m ² を超える | 1.00 | 11.51 ~ 17.00 | 118.66 | 3mを超える | — ~ — | — | — |
| | それ以外 | 1.00 | 1.23 ~ 9.02 | 100.00 | それ以外 | 0.00 ~ 9.02 | 2.17 | 10.97 | それ以外 | 1.00 | 5.00 ~ 11.51 | 100.00 | それ以外 | 5.00 ~ 17.00 | 2.17 | 10.97 |
| 6 | 100kN/m ² を超える | 1.00 | 0.00 ~ 0.30 | 104.48 | 3mを超える | — ~ — | — | — | 100kN/m ² を超える | 1.00 | 11.57 ~ 12.64 | 104.48 | 3mを超える | — ~ — | — | — |
| | それ以外 | 1.00 | 0.30 ~ 8.09 | 100.00 | それ以外 | 0.00 ~ 8.09 | 1.99 | 10.07 | それ以外 | 1.00 | 5.00 ~ 11.57 | 100.00 | それ以外 | 5.00 ~ 12.64 | 1.99 | 10.07 |
| 7 | 100kN/m ² を超える | — | — ~ — | — | 3mを超える | — ~ — | — | — | 100kN/m ² を超える | — | — ~ — | — | 3mを超える | — ~ — | — | — |
| | それ以外 | 1.00 | 0.00 ~ 5.27 | 65.75 | それ以外 | 0.00 ~ 5.27 | 1.83 | 9.23 | それ以外 | 1.00 | 5.00 ~ 5.80 | 65.75 | それ以外 | 5.00 ~ 5.80 | 1.83 | 9.23 |
| 8 | 100kN/m ² を超える | — | — ~ — | — | 3mを超える | — ~ — | — | — | 100kN/m ² を超える | — | — ~ — | — | 3mを超える | — ~ — | — | — |
| | それ以外 | 1.00 | 0.00 ~ 4.48 | 55.85 | それ以外 | 0.00 ~ 4.48 | 1.93 | 9.75 | それ以外 | 1.00 | 5.00 ~ 5.00 | 55.85 | それ以外 | 5.00 ~ 5.00 | 1.93 | 9.75 |
| | 100kN/m ² を超える | | ~ | | 3mを超える | ~ | | | 100kN/m ² を超える | | ~ | | 3mを超える | ~ | | |
| | それ以外 | | ~ | | それ以外 | ~ | | | それ以外 | | ~ | | それ以外 | ~ | | |
| | 100kN/m ² を超える | | ~ | | 3mを超える | ~ | | | 100kN/m ² を超える | | ~ | | 3mを超える | ~ | | |
| | それ以外 | | ~ | | それ以外 | ~ | | | それ以外 | | ~ | | それ以外 | ~ | | |
| | 100kN/m ² を超える | | ~ | | 3mを超える | ~ | | | 100kN/m ² を超える | | ~ | | 3mを超える | ~ | | |
| | それ以外 | | ~ | | それ以外 | ~ | | | それ以外 | | ~ | | それ以外 | ~ | | |
| | 100kN/m ² を超える | | ~ | | 3mを超える | ~ | | | 100kN/m ² を超える | | ~ | | 3mを超える | ~ | | |
| | それ以外 | | ~ | | それ以外 | ~ | | | それ以外 | | ~ | | それ以外 | ~ | | |