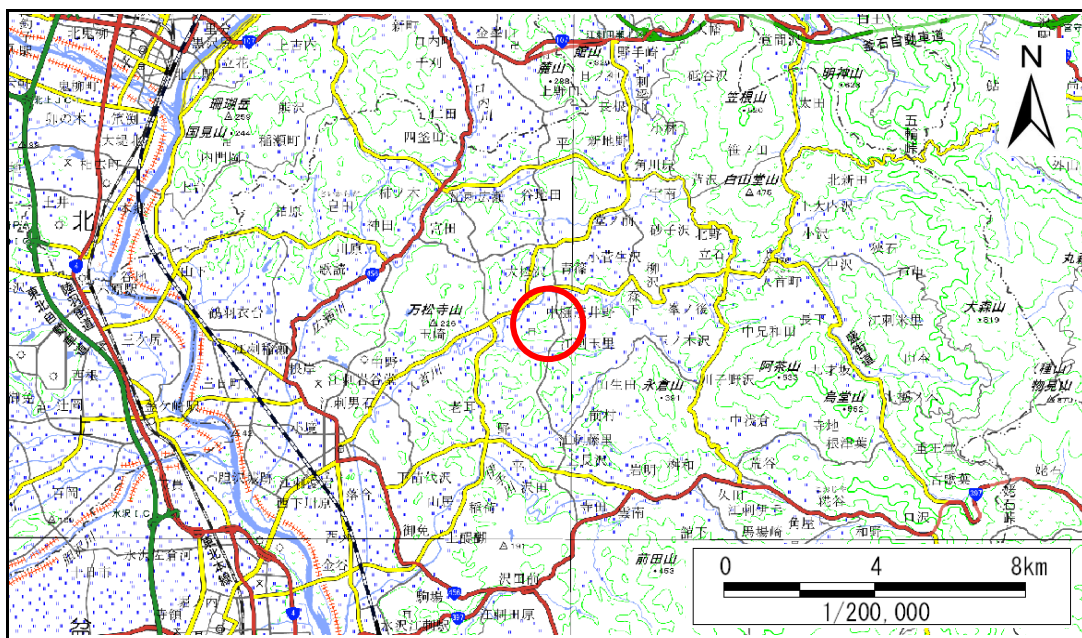


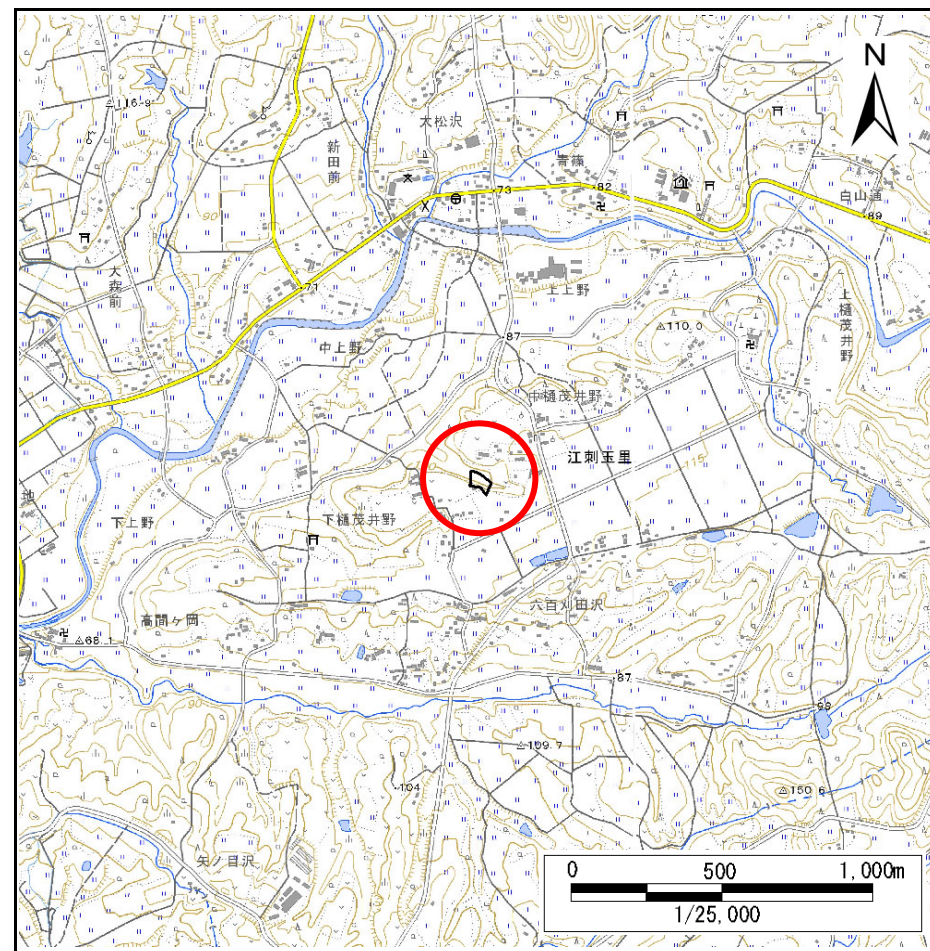
土砂災害防止に関する基礎調査(急傾斜地の崩壊)

表紙 概況、位置図

自然現象の種類	急傾斜地の崩壊
箇所番号	145BN0662
箇所名	下樋茂井野A
所在地	奥州市江刺玉里字下樋茂井野
調査機関	県南広域振興局土木部



概況図(S=1:200,000)



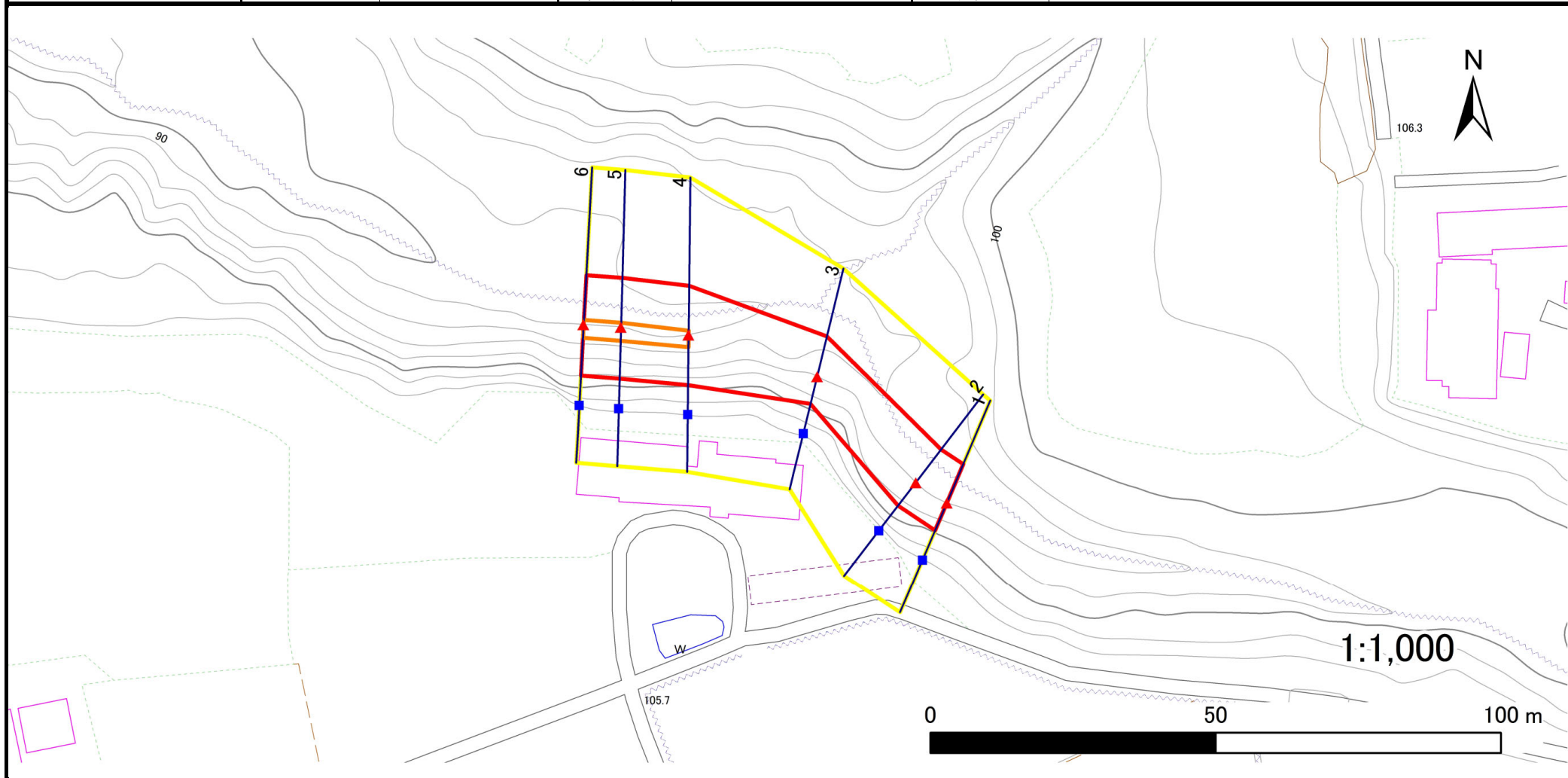
位置図(S=1:25,000)

急傾斜地の崩壊区域調書

様式3-1 危害のおそれのある土地、著しい危害のおそれのある土地の設定図

調査年度 2024年度

急傾斜地の位置 箇所番号 145BN0662 箇所名 下樋茂井野A 所在地 奥州市江刺玉里字下樋茂井野



- | | | | | |
|-----------|------|--------|---------------------|--|
| 凡例 | ■ 上端 | — 横断測線 | ■ 危害のおそれのある土地の区域 | ■ 土石等の移動による力が100kN/m ² を超える範囲 |
| | ▲ 下端 | | ■ 著しい危害のおそれのある土地の区域 | ■ 土石等の堆積高が3mを超える範囲 |

急傾斜地の崩壊区域調書

様式3-2 建築物に作用すると想定される衝撃に関する事項

調査年度 2024年度

急傾斜地の位置		箇所番号		145BN0662		箇所名		下樋茂井野A		所在地		奥州市江刺玉里字下樋茂井野				
横断 測線 番号	急傾斜地の下端に隣接する土地								急傾斜地内							
	土石等の移動の高さと力の大きさ				土石等の堆積高さと力の大きさ				土石等の移動の高さと力の大きさ				土石等の堆積高さと力の大きさ			
	区分	高さ (m)	下端からの距離 (m)	力の大きさ (kN/m ²)	区分	下端からの水平 距離(m)	高さ (m)	力の大きさ (kN/m ²)	区分	高さ (m)	上端からの比高 (m)	力の大きさ (kN/m ²)	区分	上端からの比高 (m)	高さ (m)	力の大きさ (kN/m ²)
1	100kN/m ² を超える	—	— ~ —	—	3mを超える	— ~ —	—	—	100kN/m ² を超える	—	— ~ —	—	3mを超える	— ~ —	—	—
	それ以外	1.00	0.00 ~ 7.28	92.79	それ以外	0.00 ~ 7.28	1.88	10.07	それ以外	1.00	5.00 ~ 9.65	92.79	それ以外	5.00 ~ 9.65	1.88	10.07
2	100kN/m ² を超える	—	— ~ —	—	3mを超える	— ~ —	—	—	100kN/m ² を超える	—	— ~ —	—	3mを超える	— ~ —	—	—
	それ以外	1.00	0.00 ~ 7.24	92.15	それ以外	0.00 ~ 7.24	1.90	10.16	それ以外	1.00	5.00 ~ 9.65	92.15	それ以外	5.00 ~ 9.65	1.90	10.16
3	100kN/m ² を超える	—	— ~ —	—	3mを超える	— ~ —	—	—	100kN/m ² を超える	—	— ~ —	—	3mを超える	— ~ —	—	—
	それ以外	1.00	0.00 ~ 7.15	90.93	それ以外	0.00 ~ 7.15	1.93	10.32	それ以外	1.00	5.00 ~ 9.65	90.93	それ以外	5.00 ~ 9.65	1.93	10.32
4	100kN/m ² を超える	1.00	0.00 ~ 0.70	110.45	3mを超える	— ~ —	—	—	100kN/m ² を超える	1.00	11.52 ~ 13.65	110.45	3mを超える	— ~ —	—	—
	それ以外	1.00	0.70 ~ 8.49	100.00	それ以外	0.00 ~ 8.49	2.42	12.96	それ以外	1.00	5.00 ~ 11.52	100.00	それ以外	5.00 ~ 13.65	2.42	12.96
5	100kN/m ² を超える	1.00	0.00 ~ 0.76	111.39	3mを超える	— ~ —	—	—	100kN/m ² を超える	1.00	11.34 ~ 13.65	111.39	3mを超える	— ~ —	—	—
	それ以外	1.00	0.76 ~ 8.55	100.00	それ以外	0.00 ~ 8.55	2.40	12.84	それ以外	1.00	5.00 ~ 11.34	100.00	それ以外	5.00 ~ 13.65	2.40	12.84
6	100kN/m ² を超える	1.00	0.00 ~ 0.75	111.22	3mを超える	— ~ —	—	—	100kN/m ² を超える	1.00	11.38 ~ 13.65	111.22	3mを超える	— ~ —	—	—
	それ以外	1.00	0.75 ~ 8.54	100.00	それ以外	0.00 ~ 8.54	2.40	12.87	それ以外	1.00	5.00 ~ 11.38	100.00	それ以外	5.00 ~ 13.65	2.40	12.87
	100kN/m ² を超える		~		3mを超える	~			100kN/m ² を超える		~		3mを超える	~		
	それ以外		~		それ以外	~			それ以外		~		それ以外	~		
	100kN/m ² を超える		~		3mを超える	~			100kN/m ² を超える		~		3mを超える	~		
	それ以外		~		それ以外	~			それ以外		~		それ以外	~		
	100kN/m ² を超える		~		3mを超える	~			100kN/m ² を超える		~		3mを超える	~		
	それ以外		~		それ以外	~			それ以外		~		それ以外	~		
	100kN/m ² を超える		~		3mを超える	~			100kN/m ² を超える		~		3mを超える	~		
	それ以外		~		それ以外	~			それ以外		~		それ以外	~		
	100kN/m ² を超える		~		3mを超える	~			100kN/m ² を超える		~		3mを超える	~		
	それ以外		~		それ以外	~			それ以外		~		それ以外	~		
	100kN/m ² を超える		~		3mを超える	~			100kN/m ² を超える		~		3mを超える	~		
	それ以外		~		それ以外	~			それ以外		~		それ以外	~		
	100kN/m ² を超える		~		3mを超える	~			100kN/m ² を超える		~		3mを超える	~		
	それ以外		~		それ以外	~			それ以外		~		それ以外	~		