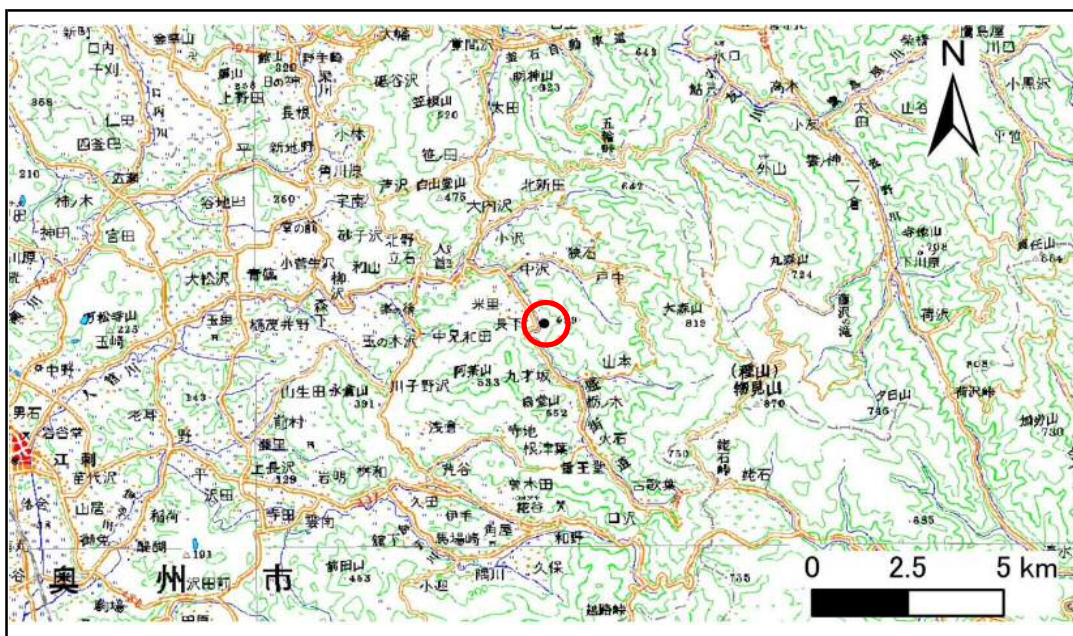


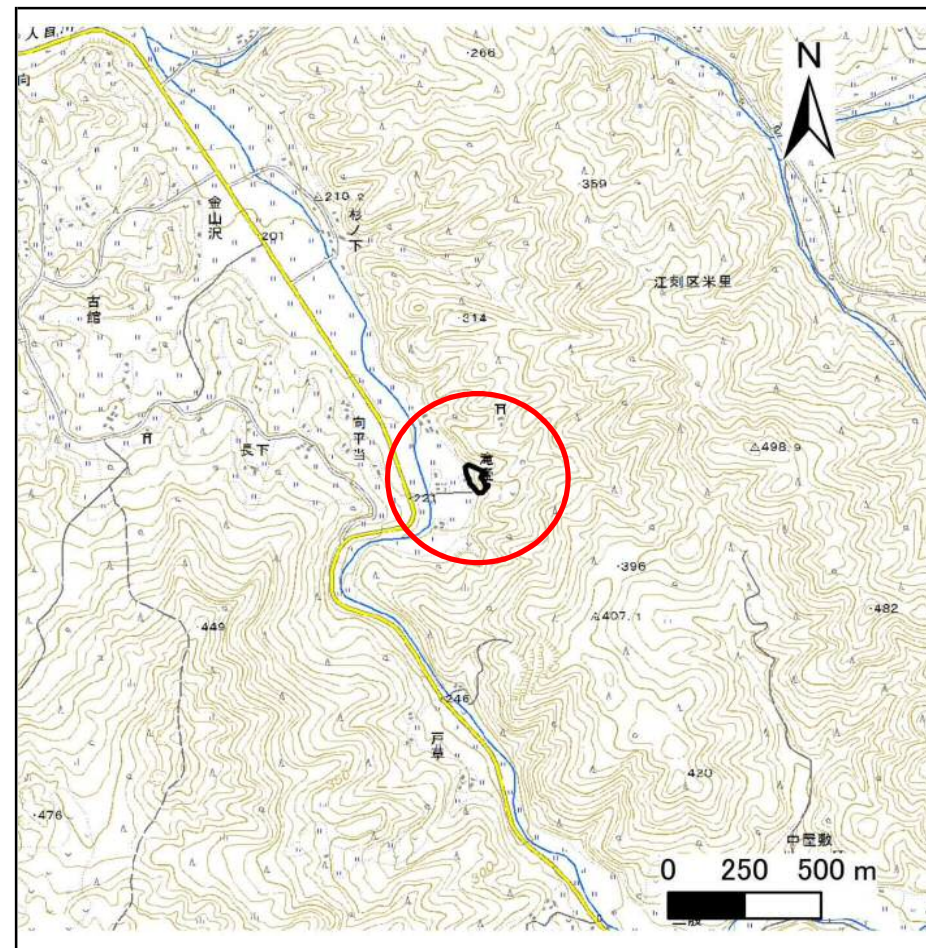
土砂災害防止に関する基礎調査(急傾斜地の崩壊)

表紙 位置、位置図

自然現象の種類	急傾斜地の崩壊
箇所番号	145B1019
箇所名	滝壺-1
所在地	奥州市江刺区米里字滝壺
調査機関	県南広域振興局土木部



位置図(S=1:200,000)



位置図(S=1:25,000)

国土地理院の数値地図20000(地図画像)『一関』及び電子地形図2500(地図画像)『人首』を掲載

急傾斜地の崩壊区域調査

様式3-1 危害のおそれのある土地、著しい危害のおそれのある土地の設定図

調査年度

平成29年度

急傾斜地の位置

箇所番号

145B1019

箇所名

滝壺-1

所在地

奥州市江刺区米里字滝壺



凡例

■ 上端
▲ 下端

— 横断測線

■ 危害のおそれのある土地の区域

■ 著しい危害のおそれのある土地の区域

■ 土石等の移動による力が 100kN/m^2 を超える範囲

■ 土石等の堆積高が 3m を超える範囲

急傾斜地の崩壊区域調書

様式3-2 建築物に作用すると想定される衝撃に関する事項(1/1)

調査年度 平成29年度

急傾斜地の位置		箇所番号 145B1019			箇所名 滝壺-1				所在地 奥州市江刺区米里字滝壺		調査年度 平成29年度					
横断 測線 番号	急傾斜地の下端に隣接する土地								急傾斜地内							
	土石等の移動の高さと力の大きさ				土石等の堆積高さとの大きさ				土石等の移動の高さと力の大きさ				土石等の堆積高さとの大きさ			
	区分	高さ (m)	下端からの距離 (m)	力の大きさ (kN/m ²)	区分	下端からの水平 距離(m)	高さ (m)	力の大きさ (kN/m ²)	区分	高さ (m)	上端からの比高 (m)	力の大きさ (kN/m ²)	区分	上端からの比高 (m)	高さ (m)	力の大きさ (kN/m ²)
1	100kN/m ² を超える	1.00	0.00 ~ 1.69	125.81	3mを超える	— ~ —	—	—	100kN/m ² を超える	1.00	10.53 ~ 16.40	125.81	3mを超える	— ~ —	—	—
	それ以外	1.00	1.69 ~ 9.47	100.00	それ以外	0.00 ~ 9.47	2.38	12.71	それ以外	1.00	5.00 ~ 10.53	100.00	それ以外	5.00 ~ 16.40	2.38	12.71
2	100kN/m ² を超える	1.00	0.00 ~ 2.26	135.13	3mを超える	— ~ —	—	—	100kN/m ² を超える	1.00	10.91 ~ 19.70	135.13	3mを超える	— ~ —	—	—
	それ以外	1.00	2.26 ~ 10.04	100.00	それ以外	0.00 ~ 10.04	2.53	13.55	それ以外	1.00	5.00 ~ 10.91	100.00	それ以外	5.00 ~ 19.70	2.53	13.55
3	100kN/m ² を超える	1.00	0.00 ~ 1.08	116.29	3mを超える	— ~ —	—	—	100kN/m ² を超える	1.00	10.81 ~ 14.10	116.29	3mを超える	— ~ —	—	—
	それ以外	1.00	1.08 ~ 8.87	100.00	それ以外	0.00 ~ 8.87	2.31	12.37	それ以外	1.00	5.00 ~ 10.81	100.00	それ以外	5.00 ~ 14.10	2.31	12.37
4	100kN/m ² を超える	—	— ~ —	—	3mを超える	— ~ —	—	—	100kN/m ² を超える	—	— ~ —	—	3mを超える	— ~ —	—	—
	それ以外	1.00	0.00 ~ 6.67	84.23	それ以外	0.00 ~ 6.67	2.57	13.75	それ以外	1.00	5.00 ~ 10.00	84.23	それ以外	5.00 ~ 10.00	2.57	13.75
5	100kN/m ² を超える	—	— ~ —	—	3mを超える	— ~ —	—	—	100kN/m ² を超える	—	— ~ —	—	3mを超える	— ~ —	—	—
	それ以外	1.00	0.00 ~ 7.29	92.84	それ以外	0.00 ~ 7.29	2.53	13.55	それ以外	1.00	5.00 ~ 11.20	92.84	それ以外	5.00 ~ 11.20	2.53	13.55
6	100kN/m ² を超える	—	— ~ —	—	3mを超える	— ~ —	—	—	100kN/m ² を超える	—	— ~ —	—	3mを超える	— ~ —	—	—
	それ以外	1.00	0.00 ~ 7.15	90.83	それ以外	0.00 ~ 7.15	2.44	13.04	それ以外	1.00	5.00 ~ 10.00	90.83	それ以外	5.00 ~ 10.00	2.44	13.04
7	100kN/m ² を超える	—	— ~ —	—	3mを超える	— ~ —	—	—	100kN/m ² を超える	—	— ~ —	—	3mを超える	— ~ —	—	—
	それ以外	1.00	0.00 ~ 6.91	87.58	それ以外	0.00 ~ 6.91	1.87	10.02	それ以外	1.00	5.00 ~ 8.80	87.58	それ以外	5.00 ~ 8.80	1.87	10.02
8	100kN/m ² を超える	—	— ~ —	—	3mを超える	— ~ —	—	—	100kN/m ² を超える	—	— ~ —	—	3mを超える	— ~ —	—	—
	それ以外	1.00	0.00 ~ 7.50	95.87	それ以外	0.00 ~ 7.50	1.82	9.75	それ以外	1.00	5.00 ~ 9.90	95.87	それ以外	5.00 ~ 9.90	1.82	9.75
9	100kN/m ² を超える	—	— ~ —	—	3mを超える	— ~ —	—	—	100kN/m ² を超える	—	— ~ —	—	3mを超える	— ~ —	—	—
	それ以外	1.00	0.00 ~ 5.03	62.74	それ以外	0.00 ~ 5.03	1.97	10.57	それ以外	1.00	5.00 ~ 6.00	62.74	それ以外	5.00 ~ 6.00	1.97	10.57
	100kN/m ² を超える		~		3mを超える	~			100kN/m ² を超える		~		3mを超える	~		
	それ以外		~		それ以外	~			それ以外		~		それ以外	~		
	100kN/m ² を超える		~		3mを超える	~			100kN/m ² を超える		~		3mを超える	~		
	それ以外		~		それ以外	~			それ以外		~		それ以外	~		
	100kN/m ² を超える		~		3mを超える	~			100kN/m ² を超える		~		3mを超える	~		
	それ以外		~		それ以外	~			それ以外		~		それ以外	~		
	100kN/m ² を超える		~		3mを超える	~			100kN/m ² を超える		~		3mを超える	~		
	それ以外		~		それ以外	~			それ以外		~		それ以外	~		