

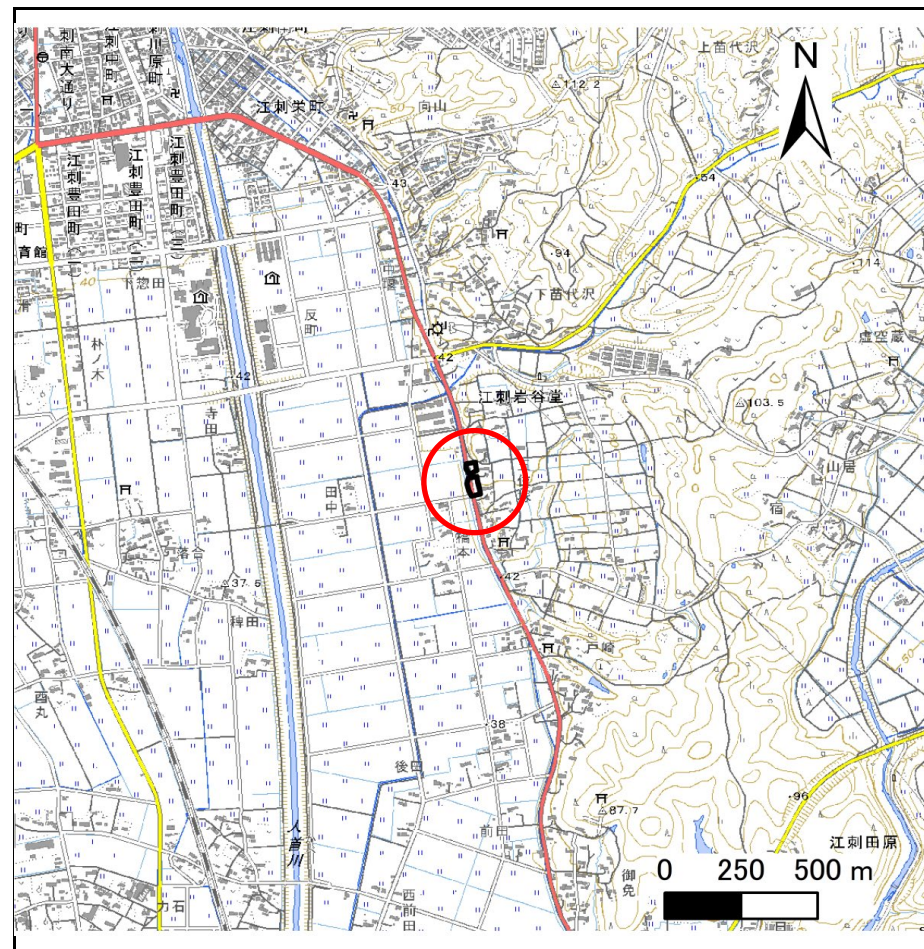
土砂災害防止に関する基礎調査(急傾斜地の崩壊)

表紙 概況、位置図

自然現象の種類	急傾斜地の崩壊
箇所番号	145AN0805-3
箇所名	五位塚B
所在地	奥州市江刺岩谷堂字五位塚
調査機関	県南広域振興局土木部



概況図(S=1:200,000)



位置図(S=1:25,000)

国土地理院の電子地形図200000『一関』及び電子地形図25000『陸中江刺』を掲載

急傾斜地の崩壊区域調査

様式3-1 危害のおそれのある土地、著しい危害のおそれのある土地の設定図

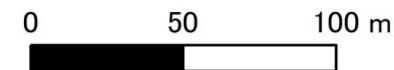
調査年度

令和5年度

急傾斜地の位置 箇所番号 145AN0805-3 箇所名 五位塚B 所在地 奥州市江刺岩谷堂字五位塚



1:2,500



凡例



横断測線

危害のおそれのある土地の区域
著しい危害のおそれのある土地の区域

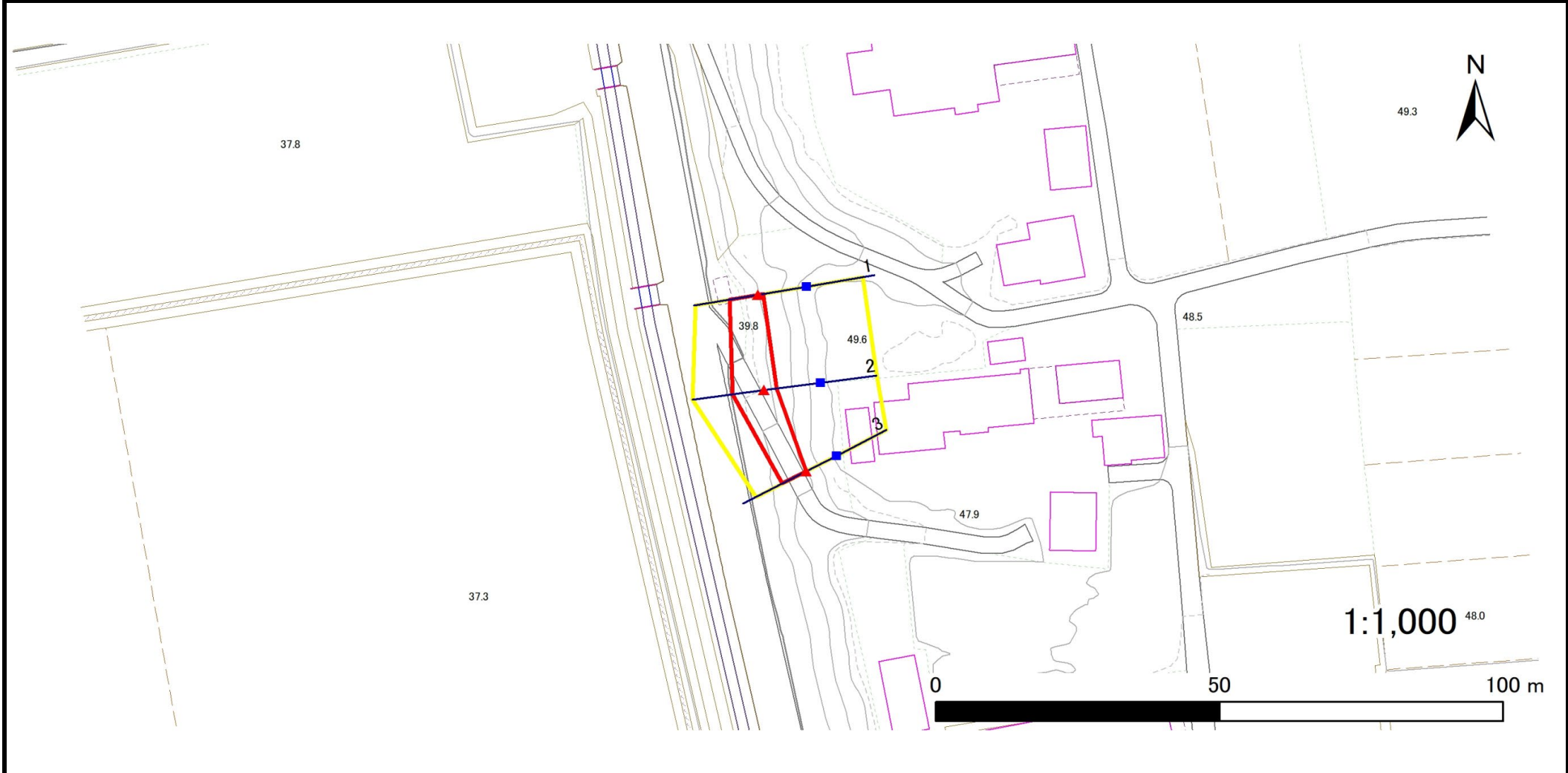
土石等の移動による力が 100kN/m^2 を超える範囲
土石等の堆積高が 3m を超える範囲

急傾斜地の崩壊区域調査

様式3-1 危害のおそれのある土地、著しい危害のおそれのある土地の設定図

調査年度 令和5年度

急傾斜地の位置	箇所番号	145AN0805-3	箇所名	五位塚B	所在地	奥州市江刺岩谷堂字五位塚
---------	------	-------------	-----	------	-----	--------------



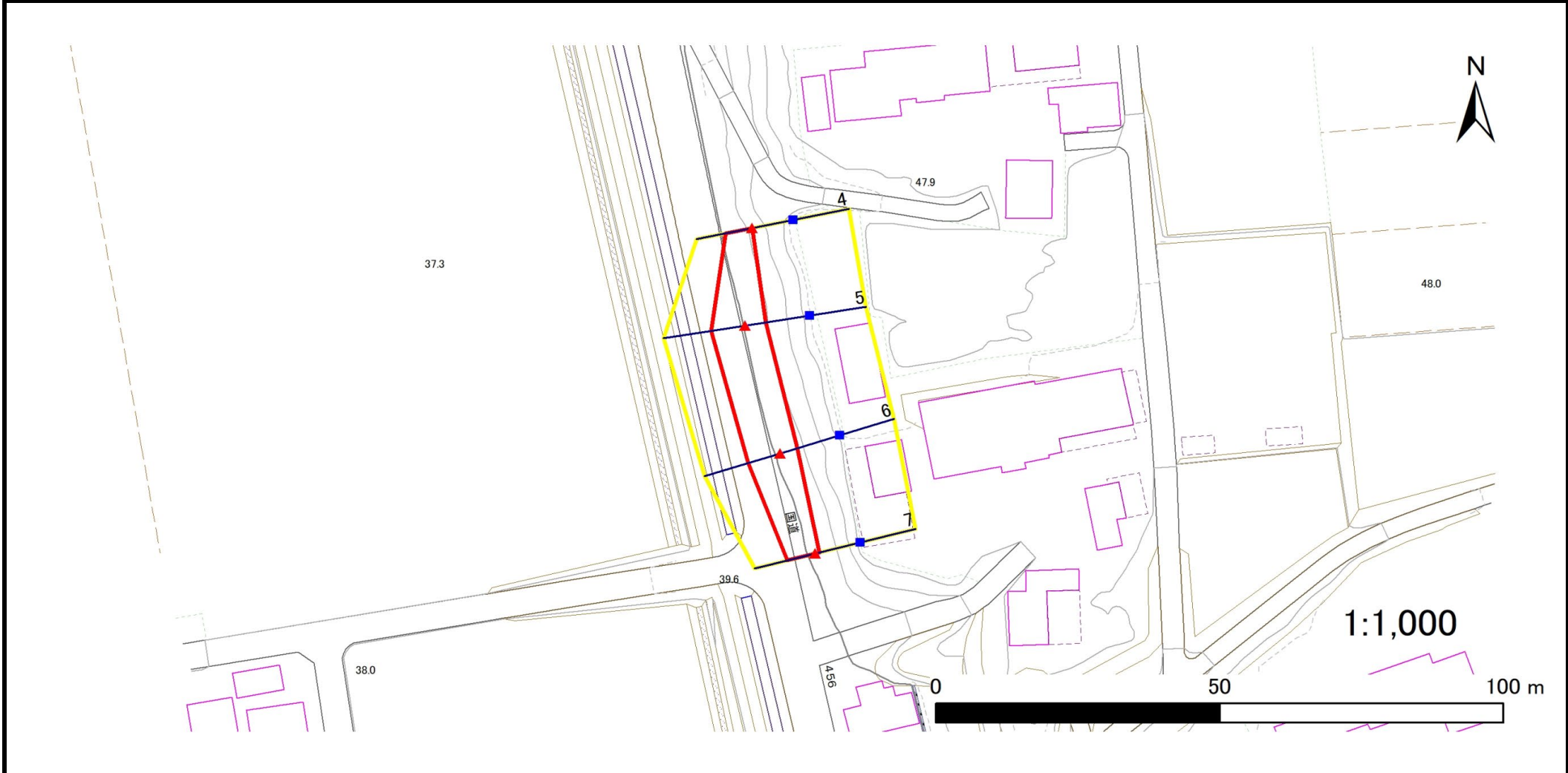
凡例	■ 上端	— 横断測線	■ 危害のおそれのある土地の区域	■ 土石等の移動による力が100kN/m ² を超える範囲
	▲ 下端		■ 著しい危害のおそれのある土地の区域	■ 土石等の堆積高が3mを超える範囲

急傾斜地の崩壊区域調査

様式3-1 危害のおそれのある土地、著しい危害のおそれのある土地の設定図

調査年度 令和5年度

急傾斜地の位置	箇所番号	箇所名	所在地
	145AN0805-3	五位塚B	奥州市江刺岩谷堂字五位塚



凡例	■ 上端	— 横断測線	▭ 危害のおそれのある土地の区域	▭ 土石等の移動による力が 100kN/m^2 を超える範囲
	▲ 下端		▭ 著しい危害のおそれのある土地の区域	▭ 土石等の堆積高が 3m を超える範囲

急傾斜地の崩壊区域調書

様式3-2 建築物に作用すると想定される衝撃に関する事項(1/1)

調査年度

令和5年度

急傾斜地の位置		箇所番号		145AN0805-3		箇所名		五位塚B		所在地		奥州市江刺岩谷堂字五位塚				
横断 測線 番号	急傾斜地の下端に隣接する土地								急傾斜地内							
	土石等の移動の高さと力の大きさ				土石等の堆積高さとの大きさ				土石等の移動の高さと力の大きさ				土石等の堆積高さとの大きさ			
	区分	高さ (m)	下端からの距離 (m)	力の大きさ (kN/m ²)	区分	下端からの水平 距離(m)	高さ (m)	力の大きさ (kN/m ²)	区分	高さ (m)	上端からの比高 (m)	力の大きさ (kN/m ²)	区分	上端からの比高 (m)	高さ (m)	力の大きさ (kN/m ²)
1	100kN/m ² を超える	—	— ~ —	—	3mを超える	— ~ —	—	—	100kN/m ² を超える	—	— ~ —	—	3mを超える	— ~ —	—	—
	それ以外	1.00	0.00 ~ 5.13	63.89	それ以外	0.00 ~ 0.00	1.64	8.29	それ以外	1.00	5.00 ~ 5.60	63.89	それ以外	5.00 ~ 5.60	1.64	8.29
2	100kN/m ² を超える	—	— ~ —	—	3mを超える	— ~ —	—	—	100kN/m ² を超える	—	— ~ —	—	3mを超える	— ~ —	—	—
	それ以外	1.00	0.00 ~ 5.63	70.28	それ以外	0.00 ~ 0.00	1.64	8.27	それ以外	1.00	5.00 ~ 6.40	70.28	それ以外	5.00 ~ 6.40	1.64	8.27
3	100kN/m ² を超える	—	— ~ —	—	3mを超える	— ~ —	—	—	100kN/m ² を超える	—	— ~ —	—	3mを超える	— ~ —	—	—
	それ以外	1.00	0.00 ~ 4.71	58.69	それ以外	0.00 ~ 4.71	1.82	9.18	それ以外	1.00	5.00 ~ 5.00	58.69	それ以外	5.00 ~ 5.00	1.82	9.18
4	100kN/m ² を超える	—	— ~ —	—	3mを超える	— ~ —	—	—	100kN/m ² を超える	—	— ~ —	—	3mを超える	— ~ —	—	—
	それ以外	1.00	0.00 ~ 4.75	59.22	それ以外	0.00 ~ 0.00	1.67	8.46	それ以外	1.00	5.00 ~ 5.00	59.22	それ以外	5.00 ~ 5.00	1.67	8.46
5	100kN/m ² を超える	—	— ~ —	—	3mを超える	— ~ —	—	—	100kN/m ² を超える	—	— ~ —	—	3mを超える	— ~ —	—	—
	それ以外	1.00	0.00 ~ 6.11	76.69	それ以外	0.00 ~ 0.00	1.63	8.23	それ以外	1.00	5.00 ~ 7.30	76.69	それ以外	5.00 ~ 7.30	1.63	8.23
6	100kN/m ² を超える	—	— ~ —	—	3mを超える	— ~ —	—	—	100kN/m ² を超える	—	— ~ —	—	3mを超える	— ~ —	—	—
	それ以外	1.00	0.00 ~ 5.96	74.61	それ以外	0.00 ~ 0.00	1.63	8.24	それ以外	1.00	5.00 ~ 7.00	74.61	それ以外	5.00 ~ 7.00	1.63	8.24
7	100kN/m ² を超える	—	— ~ —	—	3mを超える	— ~ —	—	—	100kN/m ² を超える	—	— ~ —	—	3mを超える	— ~ —	—	—
	それ以外	1.00	0.00 ~ 5.10	63.60	それ以外	0.00 ~ 0.00	1.67	8.43	それ以外	1.00	5.00 ~ 5.50	63.60	それ以外	5.00 ~ 5.50	1.67	8.43
	100kN/m ² を超える		~		3mを超える		~		100kN/m ² を超える		~		3mを超える		~	
	それ以外		~		それ以外		~		それ以外		~		それ以外		~	
	100kN/m ² を超える		~		3mを超える		~		100kN/m ² を超える		~		3mを超える		~	
	それ以外		~		それ以外		~		それ以外		~		それ以外		~	
	100kN/m ² を超える		~		3mを超える		~		100kN/m ² を超える		~		3mを超える		~	
	それ以外		~		それ以外		~		それ以外		~		それ以外		~	
	100kN/m ² を超える		~		3mを超える		~		100kN/m ² を超える		~		3mを超える		~	
	それ以外		~		それ以外		~		それ以外		~		それ以外		~	
	100kN/m ² を超える		~		3mを超える		~		100kN/m ² を超える		~		3mを超える		~	
	それ以外		~		それ以外		~		それ以外		~		それ以外		~	