

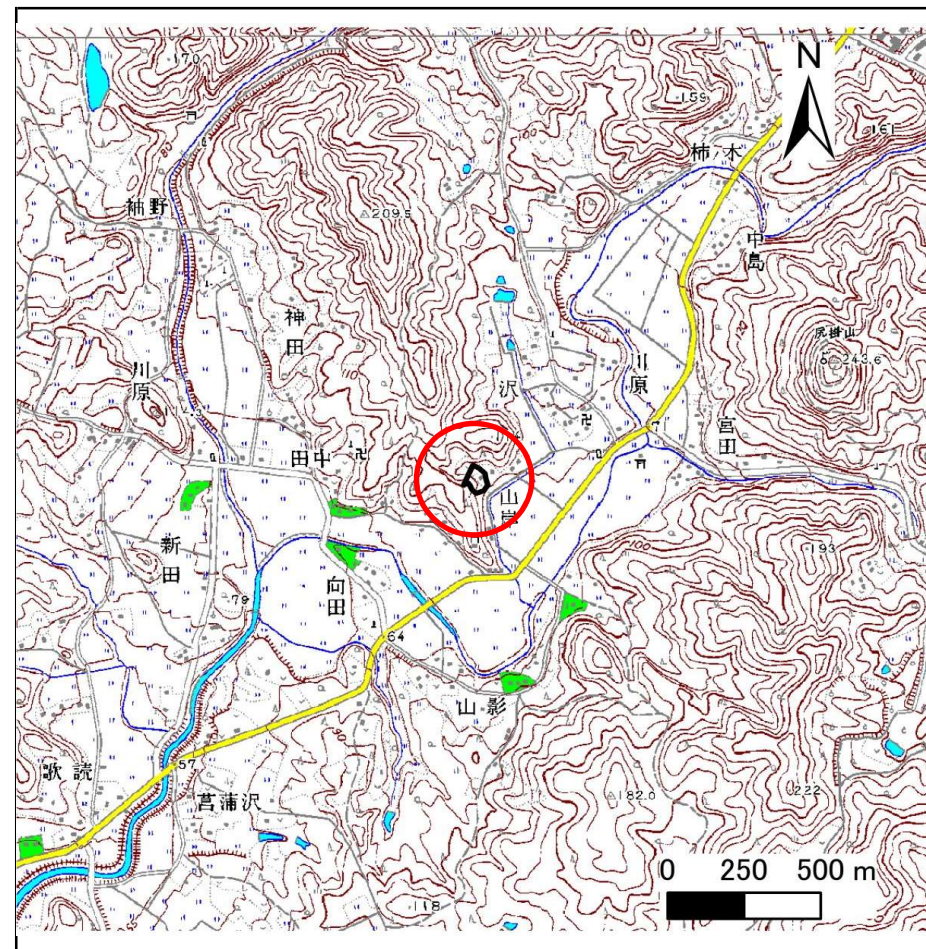
# 土砂災害防止に関する基礎調査(急傾斜地の崩壊)

表紙 概況、位置図

自然現象の種類	急傾斜地の崩壊
箇所番号	144B2010
箇所名	山岸-1
所在地	奥州市江刺区広瀬字山岸
調査機関	県南広域振興局土木部



位置図(S=1:200,000)



概況図(S=1:25,000)

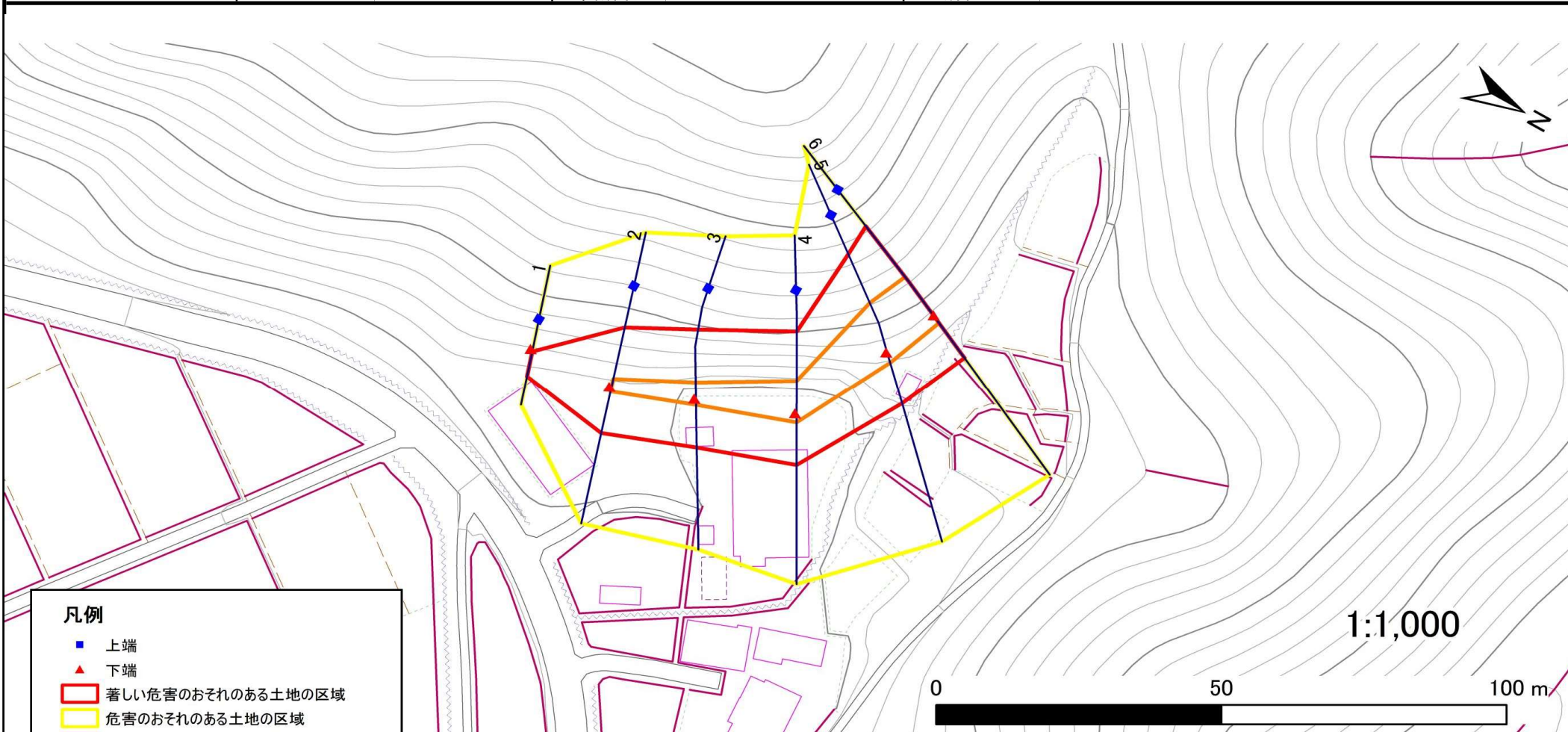
# 急傾斜地の崩壊区域調査

様式3-1 危害のおそれのある土地、著しい危害のおそれのある土地の設定図

調査年度

平成28年度

急傾斜地の位置 箇所番号 144B2010 箇所名 山岸-1 所在地 奥州市江刺区広瀬字山岸



- 凡例**
- 上端
  - ▲ 下端
  - 著しい危害のおそれのある土地の区域
  - 危害のおそれのある土地の区域
  - 土石等の堆積高が3mを超える範囲
  - 土石等の移動の力が100kN/m<sup>2</sup>を超える範囲
  - 横断測線

# 急傾斜地の崩壊区域調査

様式3-2 建築物に作用すると想定される衝撃に関する事項(1/1)

調査年度	平成28年度
------	--------

急傾斜地の位置		箇所番号 144B2010			箇所名 山岸-1				所在地 奥州市江刺区広瀬山岸							
横断 測線 番号	急傾斜地の下端に隣接する土地								急傾斜地内							
	土石等の移動の高さと力の大きさ				土石等の堆積高さとの大きさ				土石等の移動の高さと力の大きさ				土石等の堆積高さとの大きさ			
	区分	高さ (m)	下端からの距離 (m)	力の大きさ (kN/m <sup>2</sup> )	区分	下端からの水平 距離(m)	高さ (m)	力の大きさ (kN/m <sup>2</sup> )	区分	高さ (m)	上端からの比高 (m)	力の大きさ (kN/m <sup>2</sup> )	区分	上端からの比高 (m)	高さ (m)	力の大きさ (kN/m <sup>2</sup> )
1	100kN/m <sup>2</sup> を超える	—	— ~ —	—	3mを超える	— ~ —	—	—	100kN/m <sup>2</sup> を超える	—	— ~ —	—	3mを超える	— ~ —	—	—
	それ以外	1.00	0.00 ~ 4.69	58.45	それ以外	0.00 ~ 4.69	1.83	9.79	それ以外	1.00	5.00 ~ 5.00	58.45	それ以外	5.00 ~ 5.00	1.83	9.79
2	100kN/m <sup>2</sup> を超える	1.00	0.00 ~ 0.38	105.67	3mを超える	— ~ —	—	—	100kN/m <sup>2</sup> を超える	1.00	11.22 ~ 12.50	105.67	3mを超える	— ~ —	—	—
	それ以外	1.00	0.38 ~ 8.17	100.00	それ以外	0.00 ~ 8.17	2.02	10.83	それ以外	1.00	5.00 ~ 11.22	100.00	それ以外	5.00 ~ 12.50	2.02	10.83
3	100kN/m <sup>2</sup> を超える	1.00	0.00 ~ 0.64	109.49	3mを超える	— ~ —	—	—	100kN/m <sup>2</sup> を超える	1.00	11.25 ~ 13.50	109.49	3mを超える	— ~ —	—	—
	それ以外	1.00	0.64 ~ 8.42	100.00	それ以外	0.00 ~ 8.42	2.02	10.82	それ以外	1.00	5.00 ~ 11.25	100.00	それ以外	5.00 ~ 13.50	2.02	10.82
4	100kN/m <sup>2</sup> を超える	1.00	0.00 ~ 1.15	117.28	3mを超える	— ~ —	—	—	100kN/m <sup>2</sup> を超える	1.00	11.01 ~ 15.30	117.28	3mを超える	— ~ —	—	—
	それ以外	1.00	1.15 ~ 8.93	100.00	それ以外	0.00 ~ 8.93	2.22	11.90	それ以外	1.00	5.00 ~ 11.01	100.00	それ以外	5.00 ~ 15.30	2.22	11.90
5	100kN/m <sup>2</sup> を超える	1.00	0.00 ~ 1.47	122.37	3mを超える	— ~ —	—	—	100kN/m <sup>2</sup> を超える	1.00	11.23 ~ 17.70	122.37	3mを超える	— ~ —	—	—
	それ以外	1.00	1.47 ~ 9.25	100.00	それ以外	0.00 ~ 9.25	2.20	11.76	それ以外	1.00	5.00 ~ 11.23	100.00	それ以外	5.00 ~ 17.70	2.20	11.76
6	100kN/m <sup>2</sup> を超える	1.00	0.00 ~ 1.14	117.16	3mを超える	— ~ —	—	—	100kN/m <sup>2</sup> を超える	1.00	11.96 ~ 17.50	117.16	3mを超える	— ~ —	—	—
	それ以外	1.00	1.14 ~ 8.92	100.00	それ以外	0.00 ~ 8.92	2.14	11.44	それ以外	1.00	5.00 ~ 11.96	100.00	それ以外	5.00 ~ 17.50	2.14	11.44
	100kN/m <sup>2</sup> を超える		~		3mを超える	~			100kN/m <sup>2</sup> を超える		~		3mを超える	~		
	それ以外		~		それ以外	~			それ以外		~		それ以外	~		
	100kN/m <sup>2</sup> を超える		~		3mを超える	~			100kN/m <sup>2</sup> を超える		~		3mを超える	~		
	それ以外		~		それ以外	~			それ以外		~		それ以外	~		
	100kN/m <sup>2</sup> を超える		~		3mを超える	~			100kN/m <sup>2</sup> を超える		~		3mを超える	~		
	それ以外		~		それ以外	~			それ以外		~		それ以外	~		
	100kN/m <sup>2</sup> を超える		~		3mを超える	~			100kN/m <sup>2</sup> を超える		~		3mを超える	~		
	それ以外		~		それ以外	~			それ以外		~		それ以外	~		
	100kN/m <sup>2</sup> を超える		~		3mを超える	~			100kN/m <sup>2</sup> を超える		~		3mを超える	~		
	それ以外		~		それ以外	~			それ以外		~		それ以外	~		
	100kN/m <sup>2</sup> を超える		~		3mを超える	~			100kN/m <sup>2</sup> を超える		~		3mを超える	~		
	それ以外		~		それ以外	~			それ以外		~		それ以外	~		