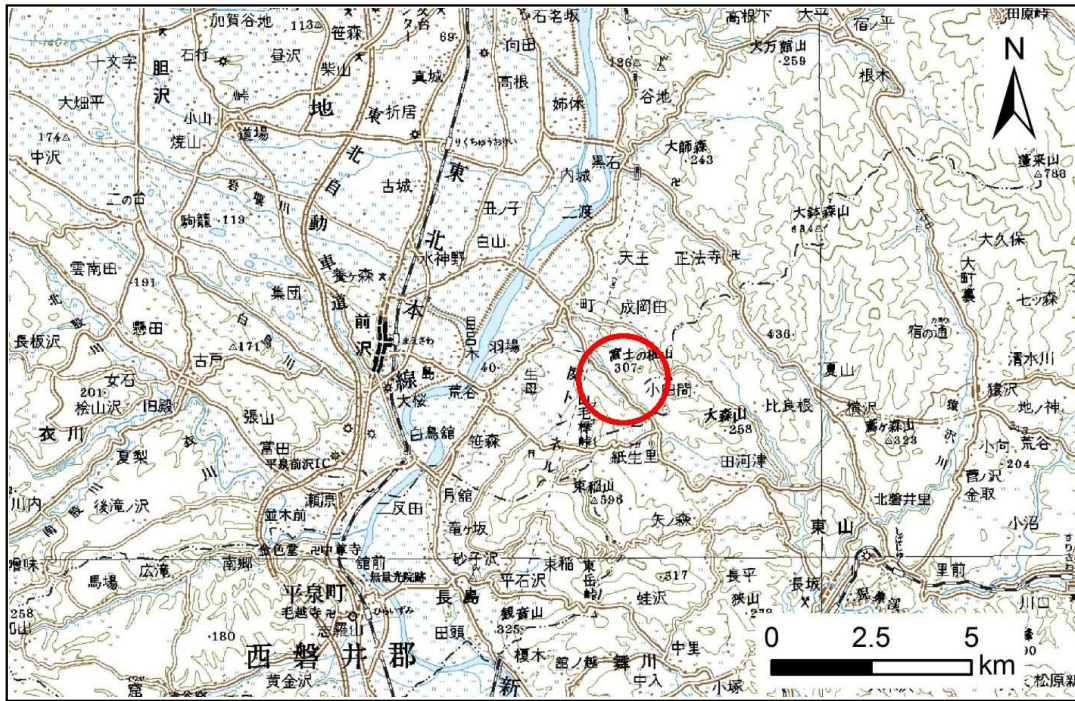


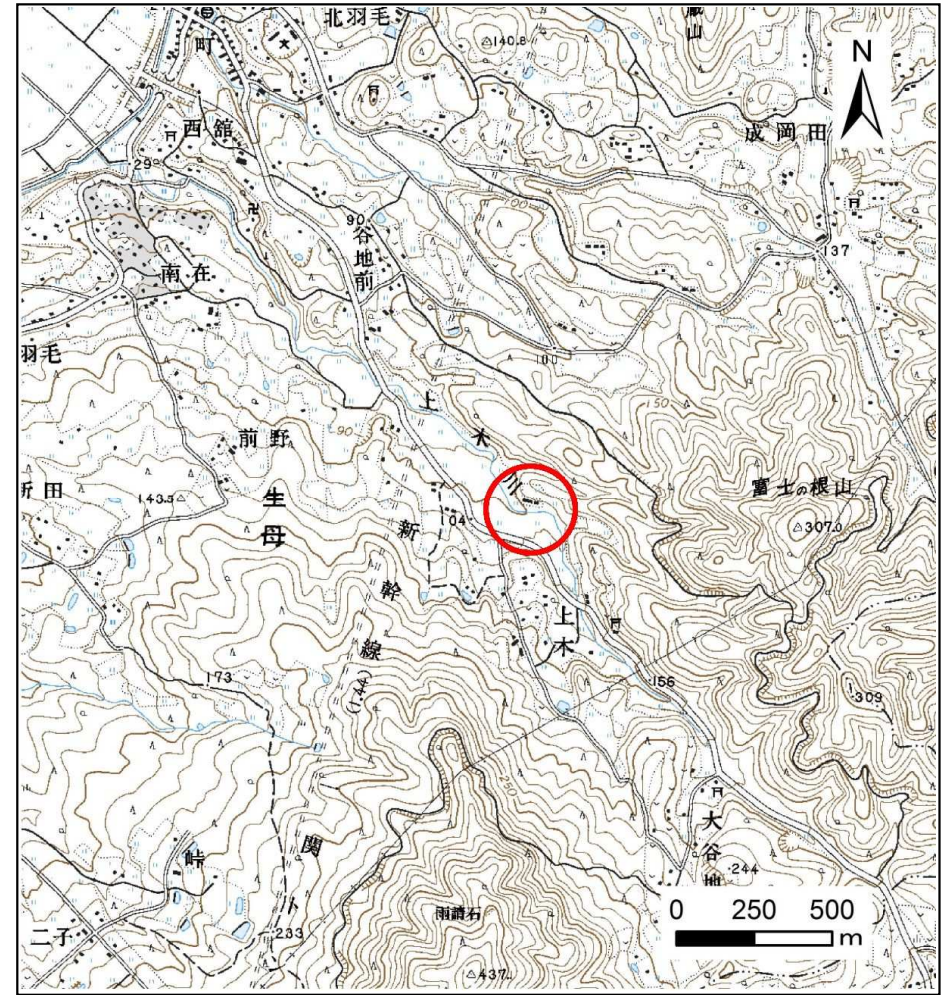
土砂災害防止に関する基礎調査(土石流)

表紙 位置図、概況図

自然現象の種類	土石流
溪流番号	J164114
水系名	北上川
河川名	上木川
溪流名	金揚(1)
所在地	奥州市前沢区生母字金揚
調査機関	県南広域振興局土木部



位置図 (S=1:200,000)

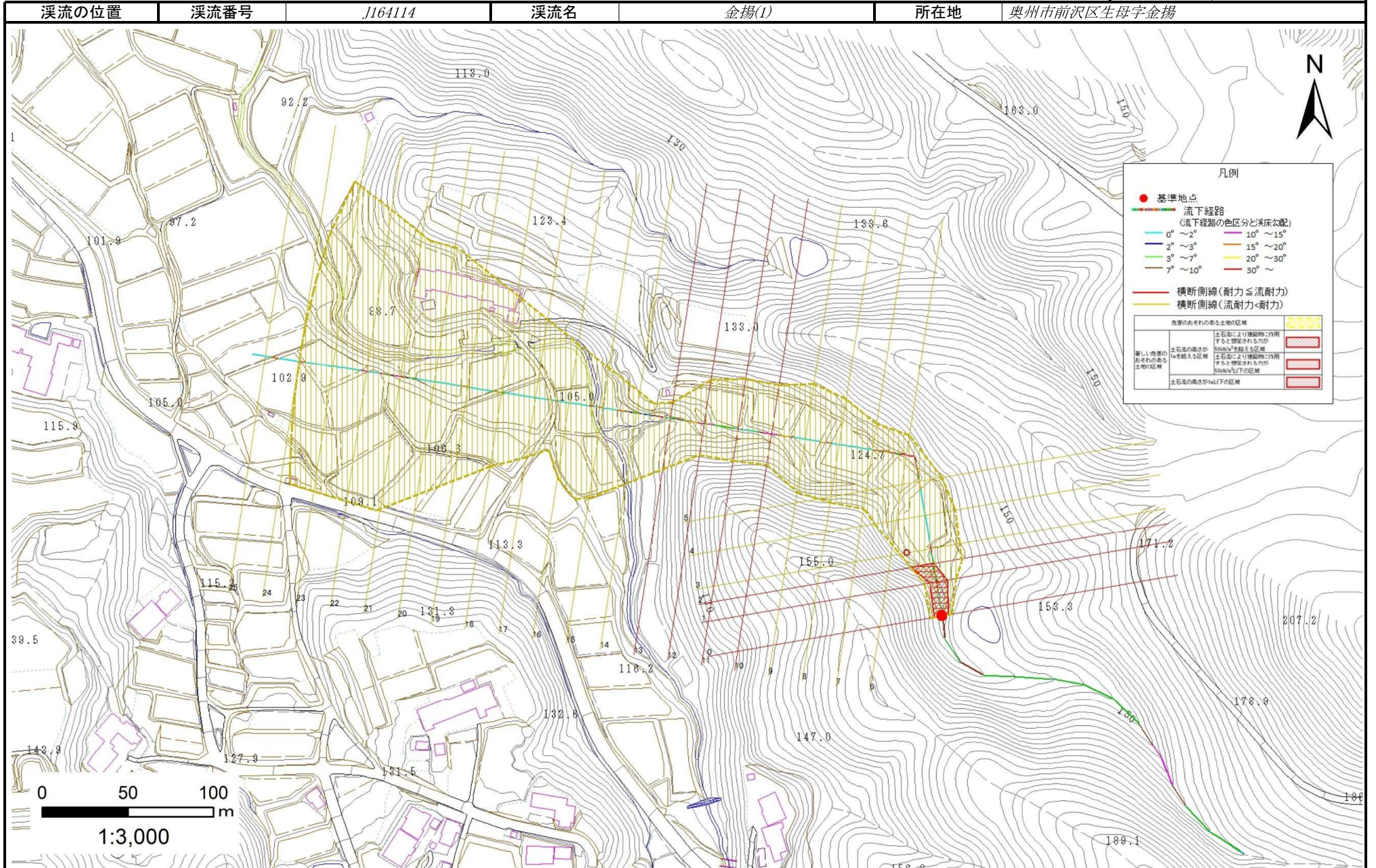


概況図 (S=1:25,000)

土石流区域調査

様式3-1 危害のおそれのある土地、著しい危害のおそれのある土地の設定図

調査年度 平成27年度



土石流区域調査

様式3-2 建築物に作用すると想定される衝撃に関する事項

調査年度 平成27年度

溪流の位置		溪流番号	J164114		溪流名	金揚(1)	所在地	奥州市前沢区生母字金揚	
横断測線番号	土石流の高さh(m)	土石流の流体力Fd(kN/m ²)	建築物の耐力P2(kN/m ²)	横断測線番号	土石流の高さh(m)	土石流の流体力Fd(kN/m ²)	建築物の耐力P2(kN/m ²)		
No.0	1.47	31.97	5.79						
No.1	1.30	25.23	6.29						
No.2	1.13	18.06	6.95						
No.3	0.71	8.79	10.14						
No.4	0.71	7.95	10.06						
No.5	0.71	7.84	10.05						
No.6	0.73	7.03	9.92						
No.7	0.69	7.75	10.34						
No.8	0.71	7.27	10.06						
No.9	0.71	7.29	10.07						
No.10	1.25	16.83	6.49						
No.11	1.20	15.00	6.65						
No.12	1.02	12.33	7.50						
No.13	0.90	13.17	8.29						
No.14	0.65	9.27	10.84						
No.15	0.64	9.54	10.98						
No.16	0.65	9.50	10.96						
No.17	0.68	8.45	10.42						
No.18	0.68	8.52	10.45						
No.19	0.68	8.54	10.46						
No.20	0.71	7.87	10.10						
No.21	0.74	7.24	9.75						
No.22	0.79	5.38	9.26						
No.23	0.86	4.00	8.61						
No.24	1.00	2.69	7.66						
No.25	1.10	2.11	7.09						