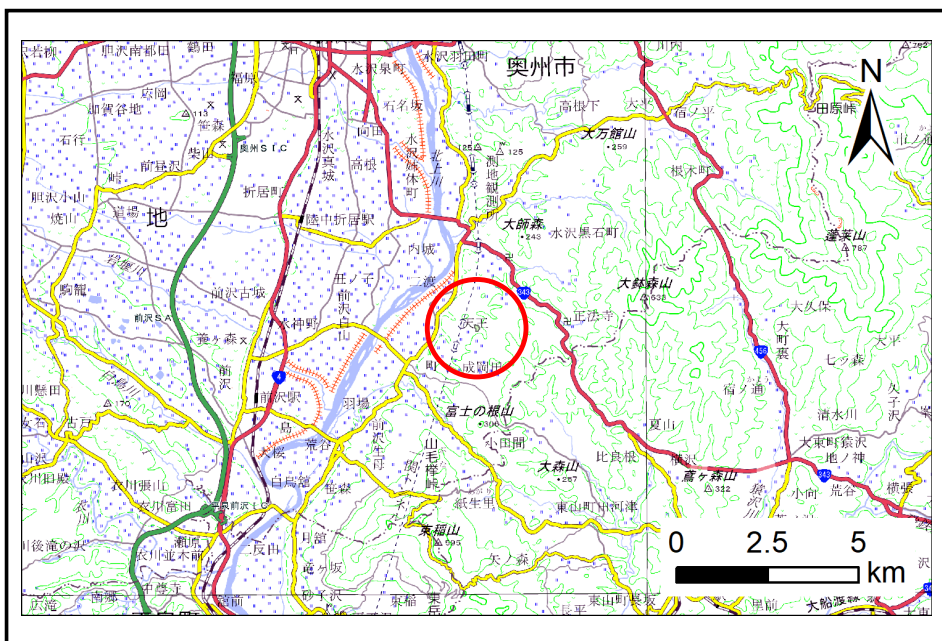


土砂災害防止に関する基礎調査(土石流)

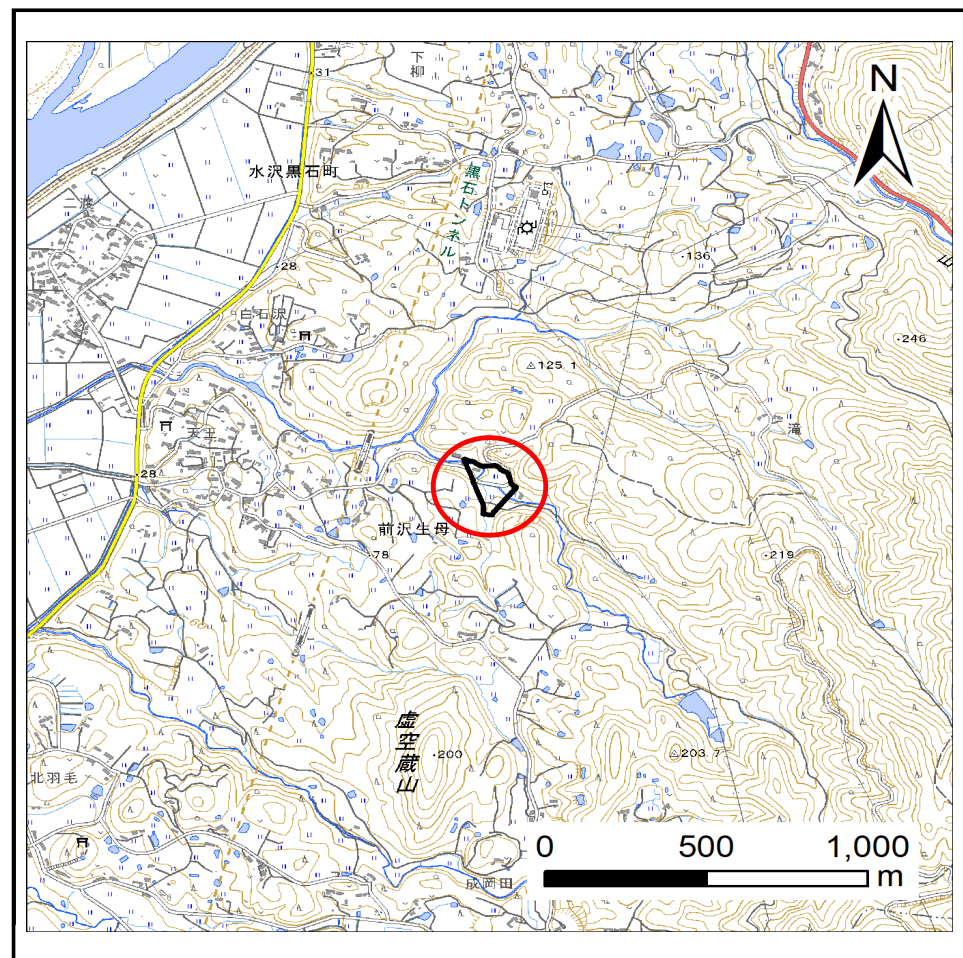
表紙 位置,位置図

自然現象の種類	土石流
溪流番号	BN164015
水系名	北上川
河川名	北上川
溪流名	赤坂1
所在地	奥州市前沢生母字赤坂
調査機関	県南広域振興局土木部



概況図(S=1:200000)

国土地理院の電子地形図200000『一関』及び電子地形図25000『前沢』を掲載



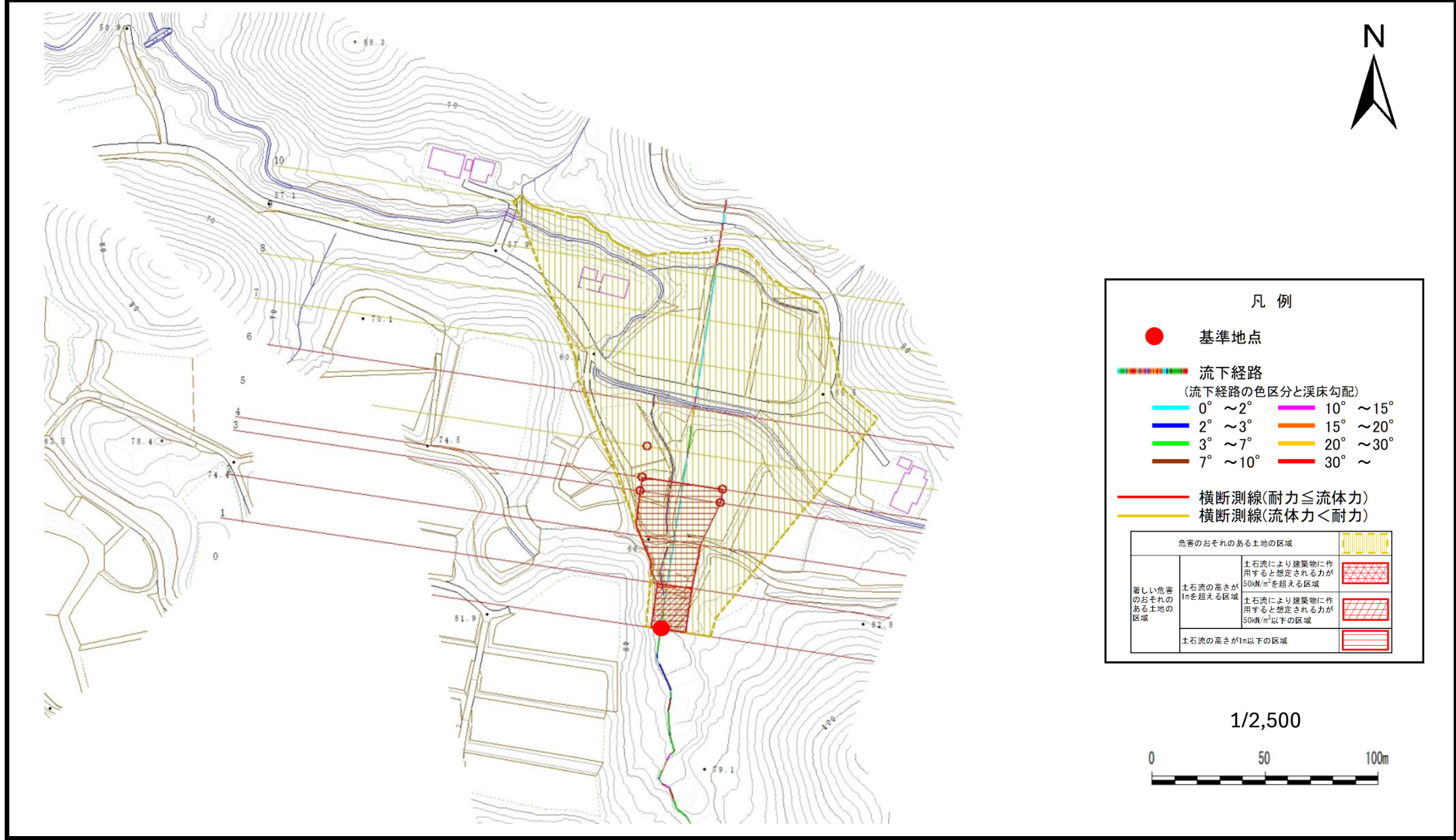
位置図(S=1:25000)

土石流区域調査

様式3-1 危害のおそれのある土地、著しい危害のおそれのある土地の設定図

調査年度 令和5年度

溪流の位置	溪流番号	BN164015	溪流名	赤坂1	所在地	奥州市前沢生母字赤坂
-------	------	----------	-----	-----	-----	------------



凡例

- 基準地点
- 流下経路
(流下経路の色区分と渓床勾配)

0° ~ 2°	10° ~ 15°
2° ~ 3°	15° ~ 20°
3° ~ 7°	20° ~ 30°
7° ~ 10°	30° ~
- 横断測線(耐力 ≤ 流体力)
- 横断測線(流体力 < 耐力)

危険のおそれのある土地の区域	土石流により建築物に作用すると想定される力が50N/m ² を超える区域	
著しい危害のおそれのある土地の区域	土石流の高さが1mを超える区域	
	土石流により建築物に作用すると想定される力が50N/m ² 以下の区域	
	土石流の高さが1m以下の区域	

1/2,500

