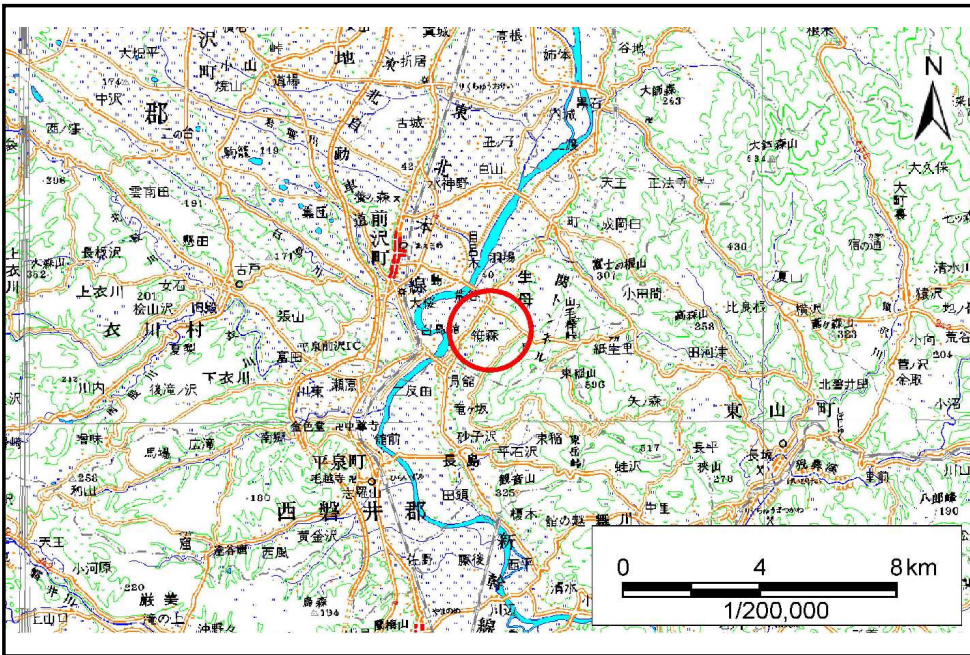


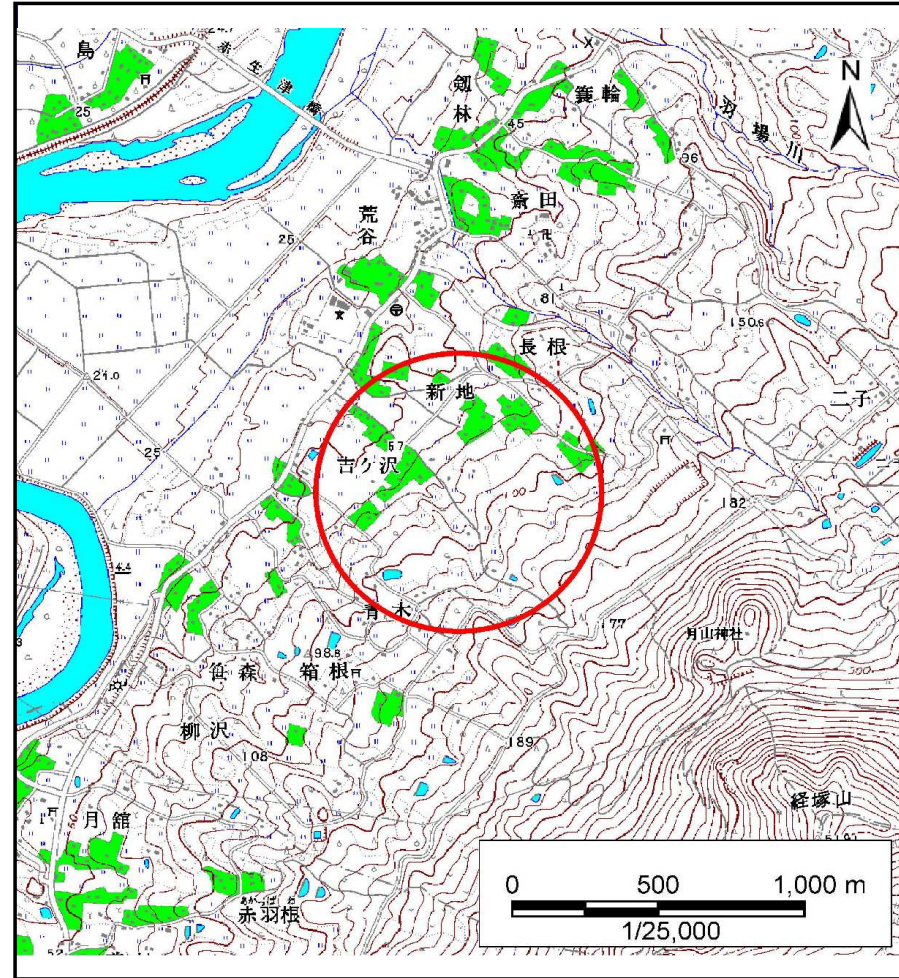
土砂災害防止に関する基礎調査(土石流)

表紙 位置,位置図

自然現象の種類	土石流
溪流番号	A164002
水系名	北上川
河川名	-
溪流名	吉ヶ沢
所在地	岩手県奥州市前沢区生母字吉ヶ沢
調査機関	岩手県県南広域振興局



概況図(S=1:200,000)

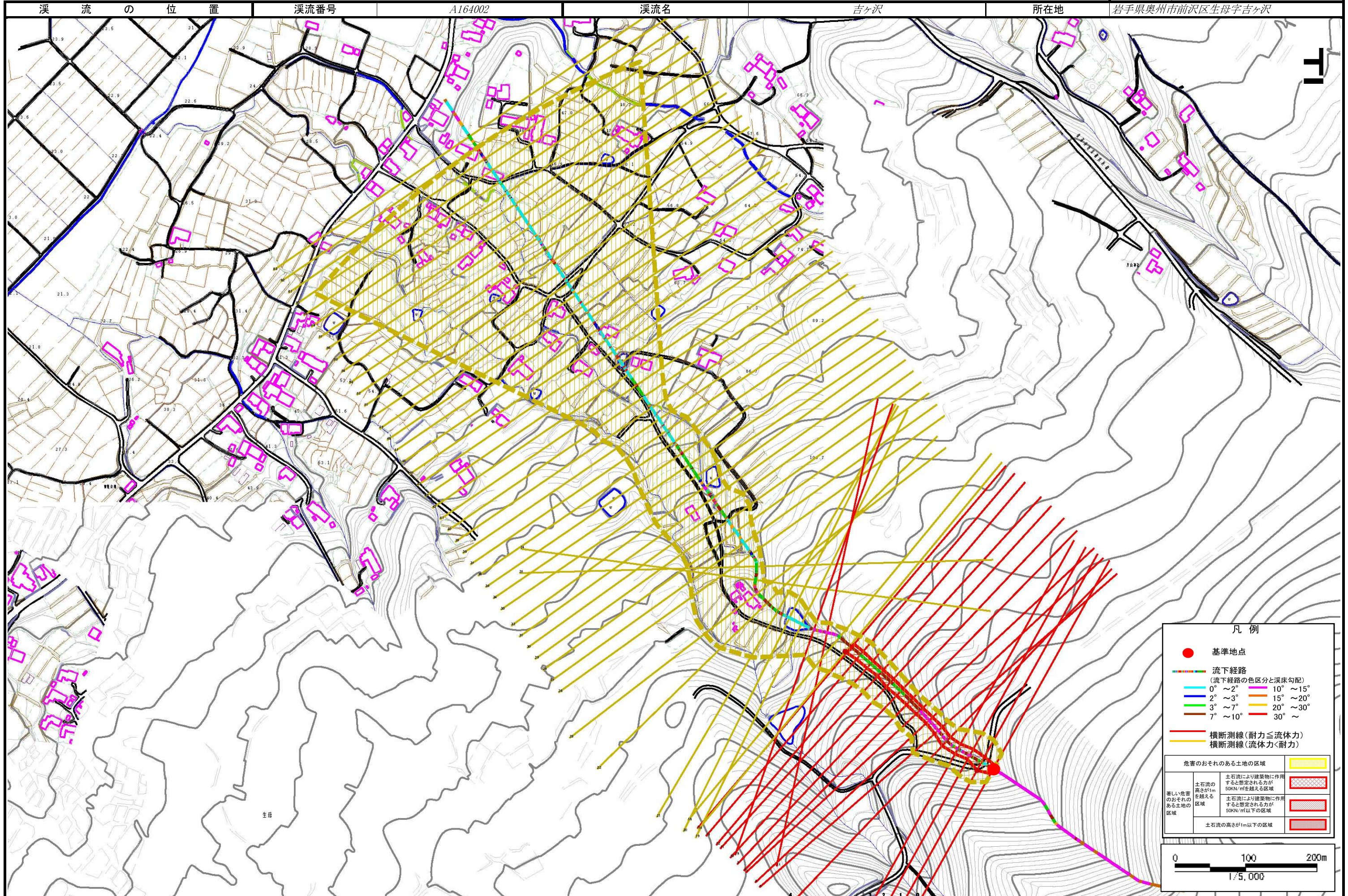


位置図(S=1:25,000)

土石流区域調査

様式3-1 危害のおそれのある土地、著しい危害のおそれのある土地の設定図

調査年度 平成21年度



凡例

- 基準地点
- 流下経路 (流下経路の色区分と溪床勾配)
 - 0° ~ 2°
 - 2° ~ 3°
 - 3° ~ 7°
 - 7° ~ 10°
 - 10° ~ 15°
 - 15° ~ 20°
 - 20° ~ 30°
 - 30° ~
- 横断測線 (耐力 ≤ 流体力)
- 横断測線 (流体力 < 耐力)

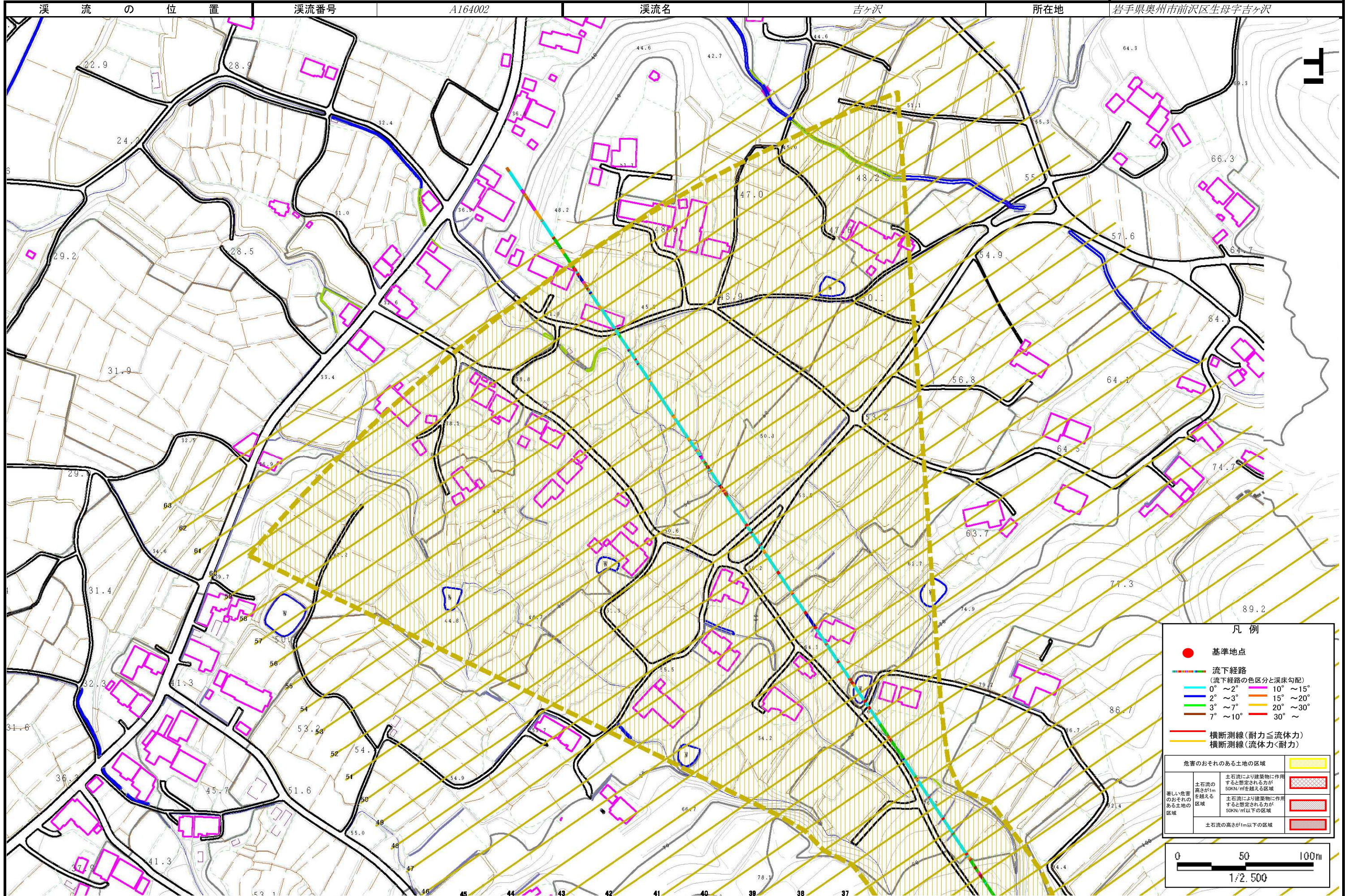
危害のおそれのある土地の区域		凡例
著しい危害のおそれのある土地の区域	土石流の 高さが1m を超える 区域	土石流により建築物に作用 すると想定される力が 50kN/m ² を超える区域
	土石流の 高さが1m 以下の区域	土石流により建築物に作用 すると想定される力が 50kN/m ² 以下の区域
	土石流の高さが1m以下の区域	

0 100 200m
1/5,000

土石流区域調書

様式3-1 危害のおそれのある土地、著しい危害のおそれのある土地の設定図

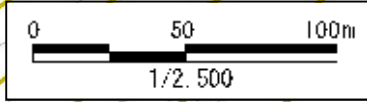
調査年度 平成21年度



凡例

- 基準地点
- 流下経路 (流下経路の色区分と溪床勾配)
 - 0° ~ 2°
 - 10° ~ 15°
 - 2° ~ 3°
 - 15° ~ 20°
 - 3° ~ 7°
 - 20° ~ 30°
 - 7° ~ 10°
 - 30° ~
- 横断測線 (耐力 ≤ 流体力)
- 横断測線 (流体力 < 耐力)

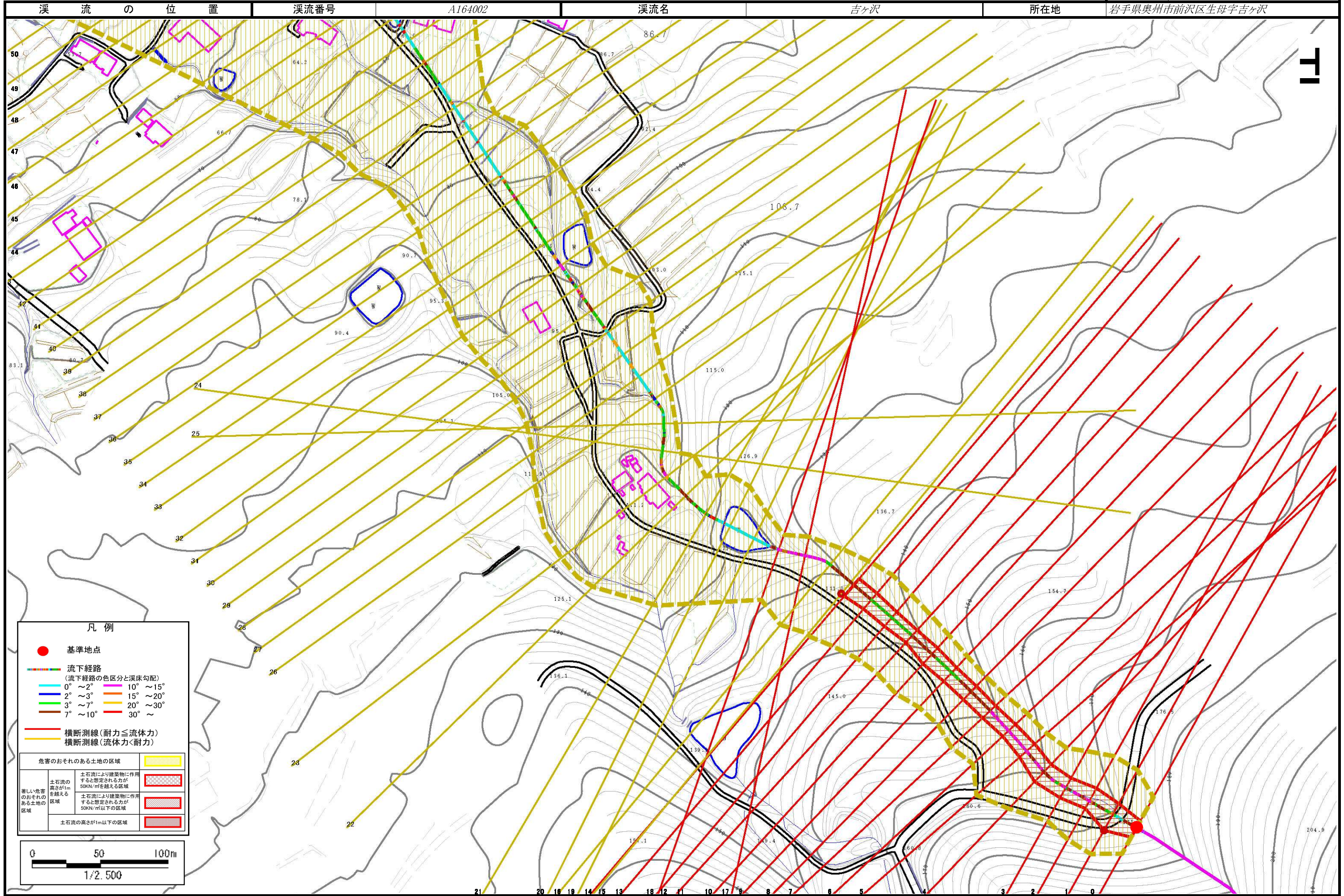
危害のおそれのある土地の区域		
著しい危害のおそれのある土地の区域	土石流の高さが1mを越える区域	
	土石流により建築物に作用すると想定される力が50kN/m ² を越える区域	
	土石流により建築物に作用すると想定される力が50kN/m ² 以下の区域	
土石流の高さが1m以下の区域		



土石流区域調書

様式3-1 危害のおそれのある土地、著しい危害のおそれのある土地の設定図

調査年度 平成21年度
所在地 岩手県奥州市前沢区生母字吉ヶ沢



凡例

- 基準地点
- 流下経路 (流下経路の色区分と溪床勾配)
 - 0° ~ 2°
 - 2° ~ 3°
 - 3° ~ 7°
 - 7° ~ 10°
 - 10° ~ 15°
 - 15° ~ 20°
 - 20° ~ 30°
 - 30° ~
- 横断測線 (耐力 ≤ 流体力)
- 横断測線 (流体力 < 耐力)

危害のおそれのある土地の区域		凡例
著しい危害のおそれのある土地の区域	土石流の高さが1mを超える区域	土石流により建築物に作用すると想定される力が50kN/mを超える区域
	土石流の高さが1m以下の区域	土石流により建築物に作用すると想定される力が50kN/m以下の区域
	土石流の高さが1m以下の区域	土石流の高さが1m以下の区域

0 50 100m
1/2,500

土石流区域調書

様式3-2 建築物に作用すると想定される衝撃に関する事項

調査年度 平成21年度

溪流の位置	溪流番号	A164002		溪流名	吉ヶ沢	所在地	岩手県奥州市前沢区生母字吉ヶ沢
横断測線番号	土石流の高さh(m)	土石流の流体力Fd(kN/m ²)	建築物の耐力P2(kN/m ²)	横断測線番号	土石流の高さh(m)	土石流の流体力Fd(kN/m ²)	建築物の耐力P2(kN/m ²)
No.0	0.96	37.23	7.89	No.27	0.54	7.76	12.77
No.1	0.55	15.07	12.52	No.28	0.55	6.93	12.63
No.2	0.71	20.33	10.05	No.29	0.54	7.17	12.82
No.3	0.71	19.14	10.12	No.30	0.52	7.72	13.25
No.4	0.67	17.00	10.61	No.31	0.52	7.77	13.29
No.5	0.74	19.36	9.76	No.32	0.53	7.44	13.03
No.6	0.81	22.06	9.06	No.33	0.55	6.86	12.62
No.7	0.80	21.25	9.16	No.34	0.55	6.03	12.52
No.8	0.76	18.85	9.54	No.35	0.55	6.03	12.52
No.9	0.74	17.01	9.73	No.36	0.52	6.77	13.19
No.10	0.67	13.48	10.59	No.37	0.52	6.75	13.16
No.11	0.77	17.60	9.48	No.38	0.52	6.71	13.14
No.12	0.72	15.30	10.01	No.39	0.53	6.50	12.94
No.13	0.69	13.54	10.38	No.40	0.54	6.28	12.75
No.14	0.64	11.83	11.01	No.41	0.55	6.05	12.54
No.15	0.54	9.49	12.71	No.42	0.57	4.88	12.21
No.16	0.54	9.18	12.75	No.43	0.54	5.51	12.88
No.17	0.89	17.53	8.36	No.44	0.55	5.30	12.67
No.18	0.97	19.95	7.85	No.45	0.55	5.30	12.66
No.19	0.55	8.66	12.62	No.46	0.56	5.05	12.39
No.20	0.55	7.59	12.65	No.47	0.55	5.27	12.63
No.21	0.54	7.71	12.74	No.48	0.55	5.24	12.60
No.22	0.53	8.23	13.11	No.49	0.54	5.40	12.77
No.23	0.52	8.37	13.21	No.50	0.53	5.61	12.99
No.24	0.51	8.78	13.50	No.51	0.53	5.57	12.94
No.25	0.51	8.67	13.42	No.52	0.52	5.96	13.35
No.26	0.53	8.22	13.10	No.53	0.53	5.72	13.10

