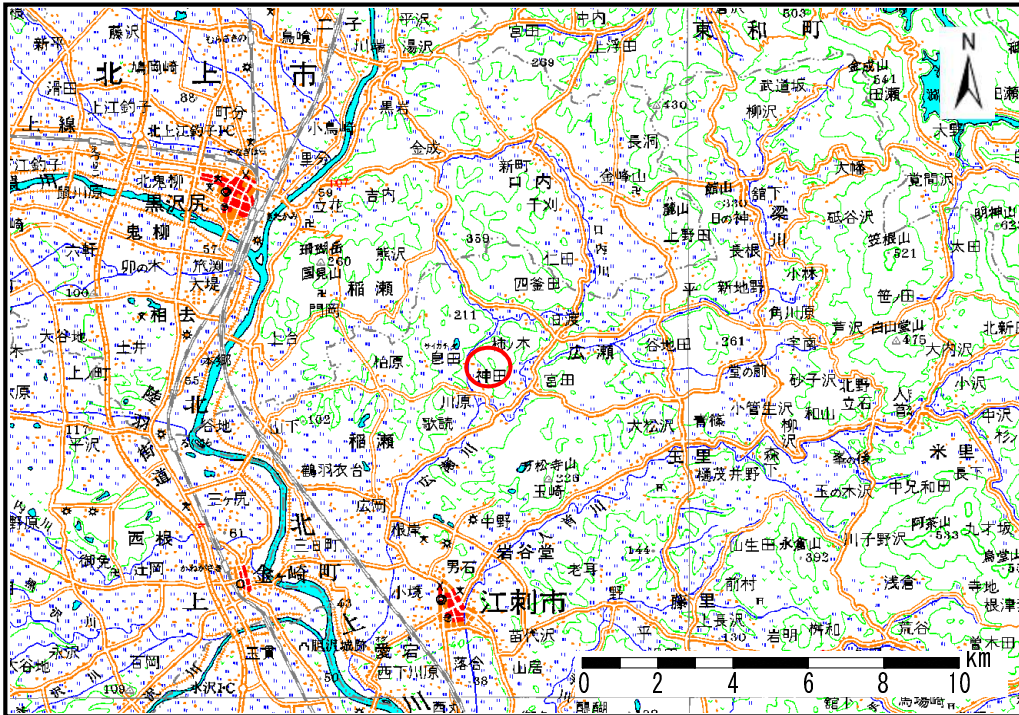


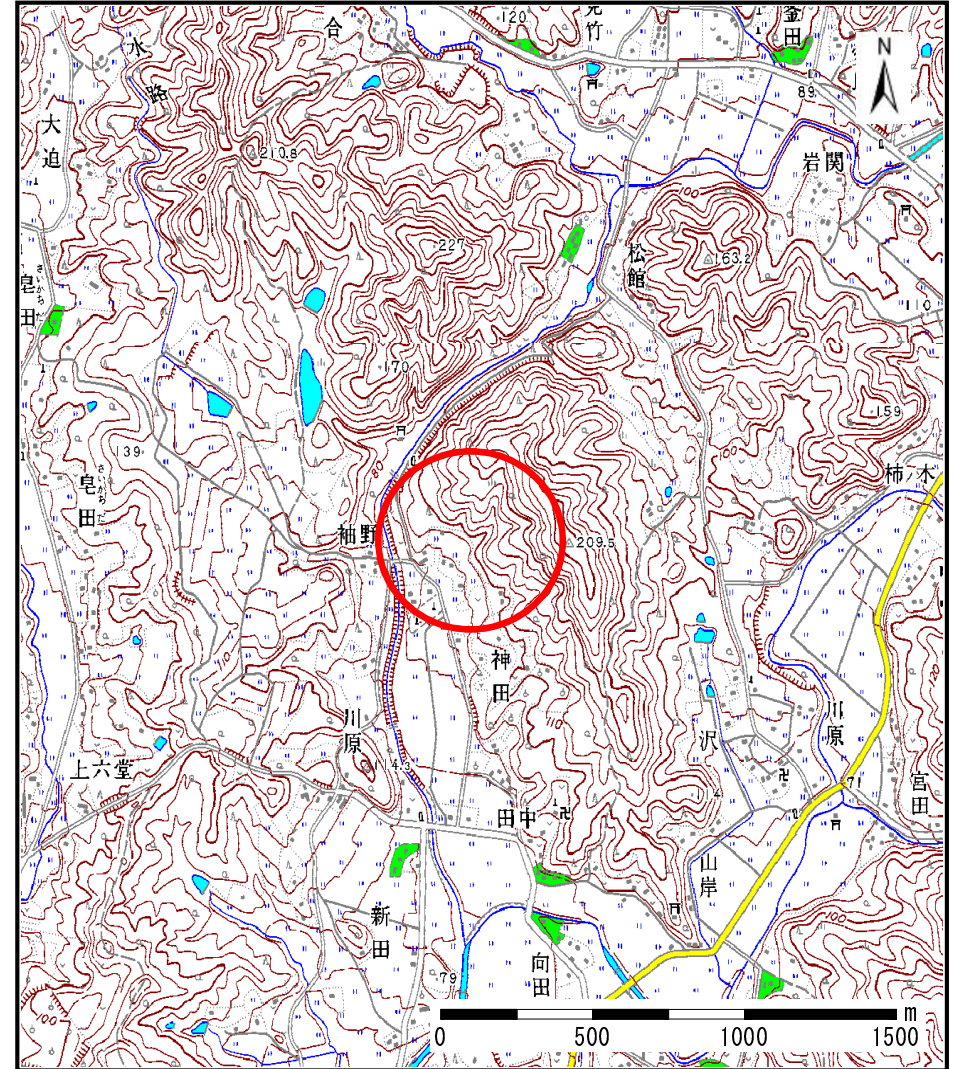
土砂災害防止に関する基礎調査(土石流)

表紙 位置,位置図

自然現象の種類	土石流
溪流番号	A144101
水系名	北上川
河川名	口内川
溪流名	袖野の沢
所在地	奥州市江刺区稲瀬字袖野
調査機関	水沢地方振興局



位置図(S=1:200,000)



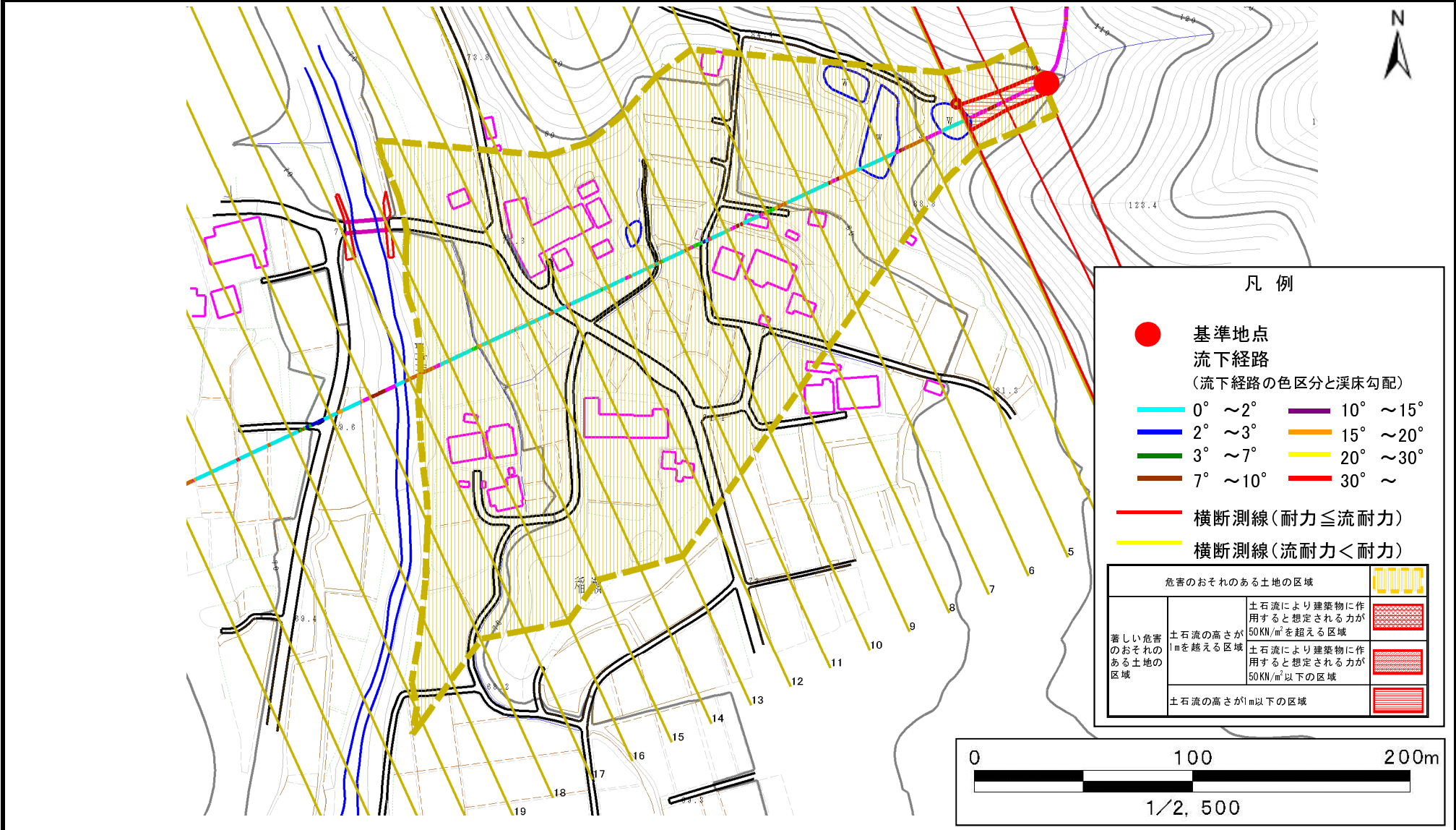
位置図(S=1:25,000)

土石流区域調査

様式3-1 危害のおそれのある土地、著しい危害のおそれのある土地の設定図

調査年度	平成17年度
所在地	奥州市江刺区稲瀬字袖野

溪流の位置	溪流番号	A144101	溪流名	袖野の沢	所在地	奥州市江刺区稲瀬字袖野
-------	------	---------	-----	------	-----	-------------



土石流区域調査書

様式3-2 建築物に作用すると想定される衝撃に関する事項

調査年度	平成17年度
所在地	奥州市江刺区稲瀬字袖野

溪流の位置	溪流番号	A144101	溪流名	袖野の沢	所在地
-------	------	---------	-----	------	-----

横断測線番号	土石流の高さh(m)	土石流の流体力Fd(kN/m ²)	建築物の耐力P2(kN/m ²)	横断測線番号	土石流の高さh(m)	土石流の流体力Fd(kN/m ²)	建築物の耐力P2(kN/m ²)
No. 0	0.589969523	19.11089486	11.94276153				
No. 1	0.586970662	19.48746787	11.99659684				
No. 2	0.47802375	14.53355054	14.417424				
No. 3	0.407089871	11.67370667	16.69835164				
No. 4	0.374135163	9.482503433	18.05460557				
No. 5	0.368013102	9.070199389	18.33347442				
No. 6	0.348876974	7.73999228	19.26860195				
No. 7	0.336583662	6.827886115	19.92571666				
No. 8	0.328298747	6.163471259	20.39645488				
No. 9	0.32367481	5.762136901	20.6697036				
No. 10	0.313036883	4.639123281	21.32911886				
No. 11	0.30850634	3.69051735	21.62381574				
No. 12	0.308919328	3.225851285	21.59659283				
No. 13	0.311658275	2.80954553	21.41788252				
No. 14	0.311662614	2.809113911	21.41760191				
No. 15	0.322031302	2.205483892	20.76872365				
No. 16	0.32826549	1.998762251	20.39839258				
No. 17	0.313288386	2.194436442	21.31301005				
No. 18	0.337096397	1.780131251	19.89734727				
No. 19	0.403204635	1.014376075	16.84665078				
No. 20	0.444622026	0.793093866	15.40008865				
No. 21	0.491798384	0.626660163	14.05139939				
No. 22	1.044043006	0.135009894	7.421243834				