

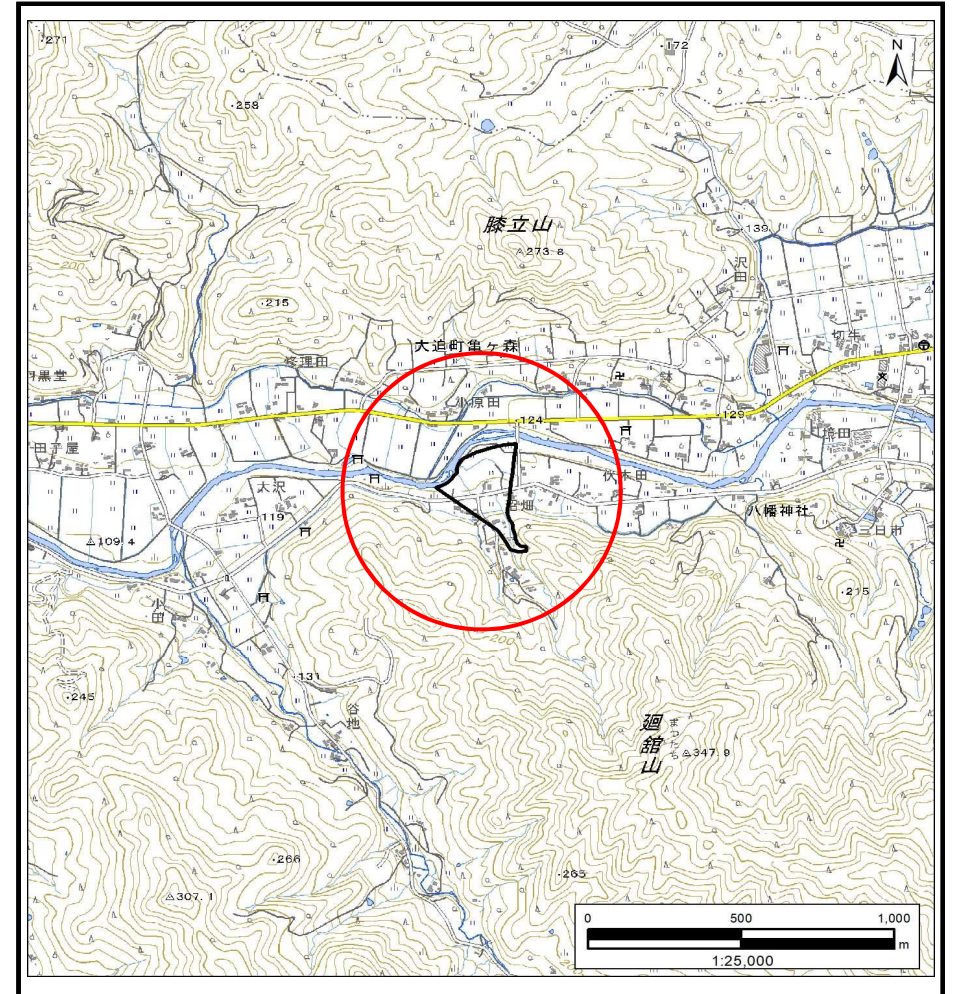
土砂災害防止に関する基礎調査(土石流)

表紙 概況,位置図

自然現象の種類	土石流
溪流番号	BN112010
水系名	北上川
河川名	稗貫川
溪流名	亀ヶ森第29地割1
所在地	花巻市大迫町亀ヶ森第29地割
調査機関	岩手県南広域振興局土木部 花巻土木センター



概況図(S=1:200,000)



位置図(S=1:25,000)

「測量法に基づく国土地理院長承認(複製)R 5JHf 198」「本製品を複製する場合には、国土地理院の長の承認を得なければならない。」

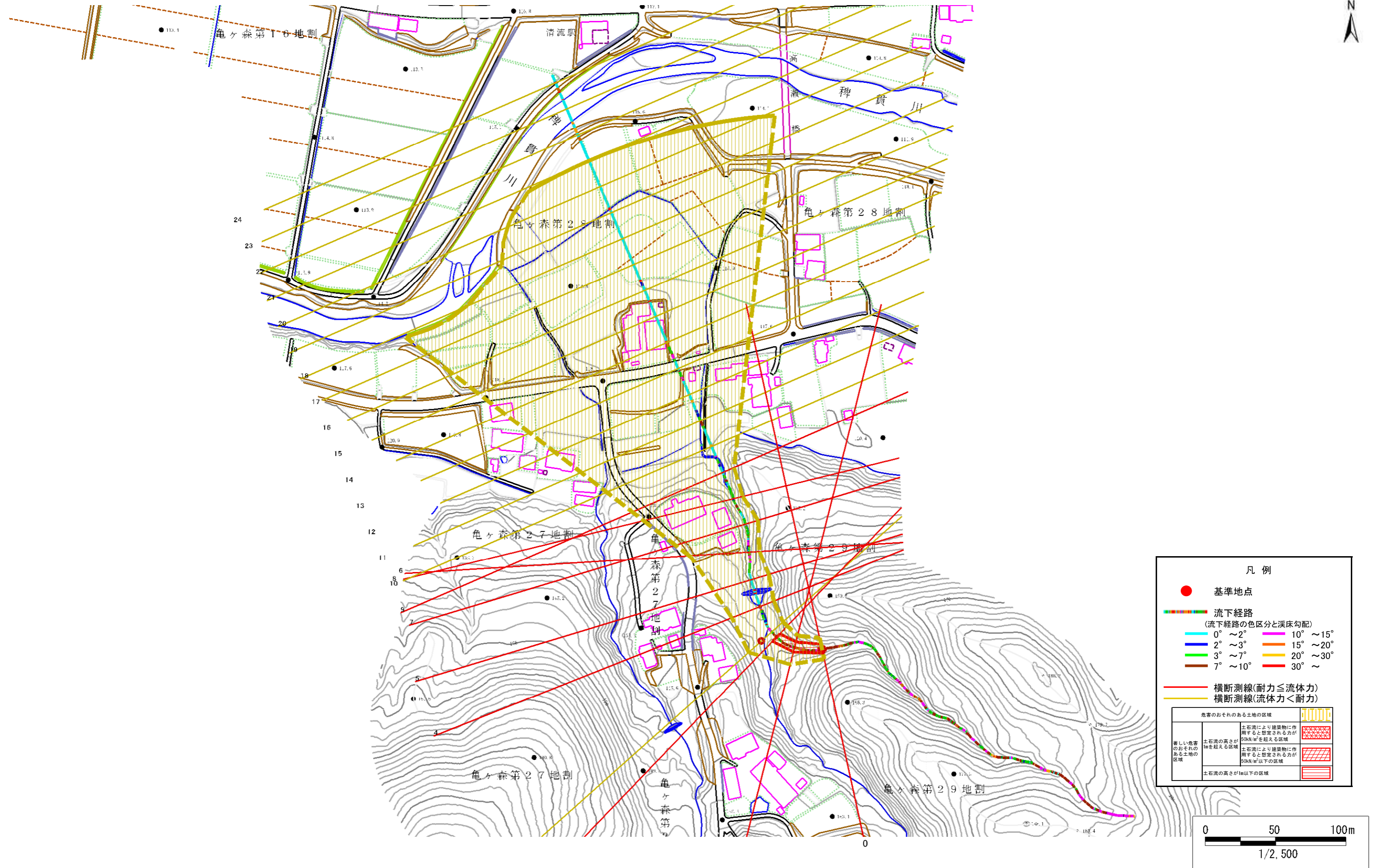
土石流区域調査

様式3-1 危害のおそれのある土地、著しい危害のおそれのある土地の設定図(A3)

調査年度

令和5年度

溪流の位置 溪流番号 BN112010 溪流名 亀ヶ森第29地割1 所在地 花巻市大迫町亀ヶ森第29地割



凡例

- 基準地点
- 流下経路
(流下経路の色区分と溪床勾配)
 - 0° ~ 2°
 - 2° ~ 3°
 - 3° ~ 7°
 - 7° ~ 10°
 - 10° ~ 15°
 - 15° ~ 20°
 - 20° ~ 30°
 - 30° ~
- 横断測線(耐力 ≤ 流体力)
- 横断測線(流体力 < 耐力)

危険のおそれのある土地の区域	
土石流により建築物に作用すると想定される力が50kN/m ² を超える区域	
土石流の高さが1mを超える区域	
土石流により建築物に作用すると想定される力が50kN/m ² 以下の区域	
土石流の高さが1m以下の区域	

土石流区域調査書

様式3-2 建築物に作用すると想定される衝撃に関する事項

調査年度 令和5年度

渓流の位置
溪流番号 *BN112010*
溪流名 *亀ヶ森第29地割1*
所在地 *花巻市大迫町亀ヶ森第29地割*

横断測線番号	土石流の高さh(m)	土石流の流体力Fd(kN/m ²)	建築物の耐力P2(kN/m ²)	横断測線番号	土石流の高さh(m)	土石流の流体力Fd(kN/m ²)	建築物の耐力P2(kN/m ²)
<i>No.0</i>	<i>0.95</i>	<i>22.70</i>	<i>7.93</i>				
<i>No.1</i>	<i>0.88</i>	<i>20.81</i>	<i>8.42</i>				
<i>No.2</i>	<i>0.88</i>	<i>21.06</i>	<i>8.43</i>				
<i>No.3</i>	<i>0.49</i>	<i>9.61</i>	<i>14.01</i>				
<i>No.4</i>	<i>0.71</i>	<i>14.44</i>	<i>10.12</i>				
<i>No.5</i>	<i>0.82</i>	<i>17.80</i>	<i>8.91</i>				
<i>No.6</i>	<i>1.01</i>	<i>22.98</i>	<i>7.60</i>				
<i>No.7</i>	<i>0.91</i>	<i>18.69</i>	<i>8.24</i>				
<i>No.8</i>	<i>1.01</i>	<i>19.96</i>	<i>7.59</i>				
<i>No.9</i>	<i>0.74</i>	<i>12.51</i>	<i>9.76</i>				
<i>No.10</i>	<i>0.51</i>	<i>6.93</i>	<i>13.58</i>				
<i>No.11</i>	<i>0.51</i>	<i>6.32</i>	<i>13.56</i>				
<i>No.12</i>	<i>0.51</i>	<i>5.33</i>	<i>13.41</i>				
<i>No.13</i>	<i>0.52</i>	<i>4.87</i>	<i>13.28</i>				
<i>No.14</i>	<i>0.53</i>	<i>4.45</i>	<i>13.12</i>				
<i>No.15</i>	<i>0.56</i>	<i>3.43</i>	<i>12.50</i>				
<i>No.16</i>	<i>0.55</i>	<i>3.46</i>	<i>12.55</i>				
<i>No.17</i>	<i>0.56</i>	<i>3.25</i>	<i>12.34</i>				
<i>No.18</i>	<i>0.58</i>	<i>2.89</i>	<i>11.99</i>				
<i>No.19</i>	<i>0.60</i>	<i>2.58</i>	<i>11.62</i>				
<i>No.20</i>	<i>0.61</i>	<i>2.54</i>	<i>11.56</i>				
<i>No.21</i>	<i>0.65</i>	<i>2.09</i>	<i>10.91</i>				
<i>No.22</i>	<i>0.72</i>	<i>1.59</i>	<i>9.93</i>				
<i>No.23</i>	<i>0.64</i>	<i>2.02</i>	<i>11.01</i>				
<i>No.24</i>	<i>0.77</i>	<i>1.35</i>	<i>9.39</i>				