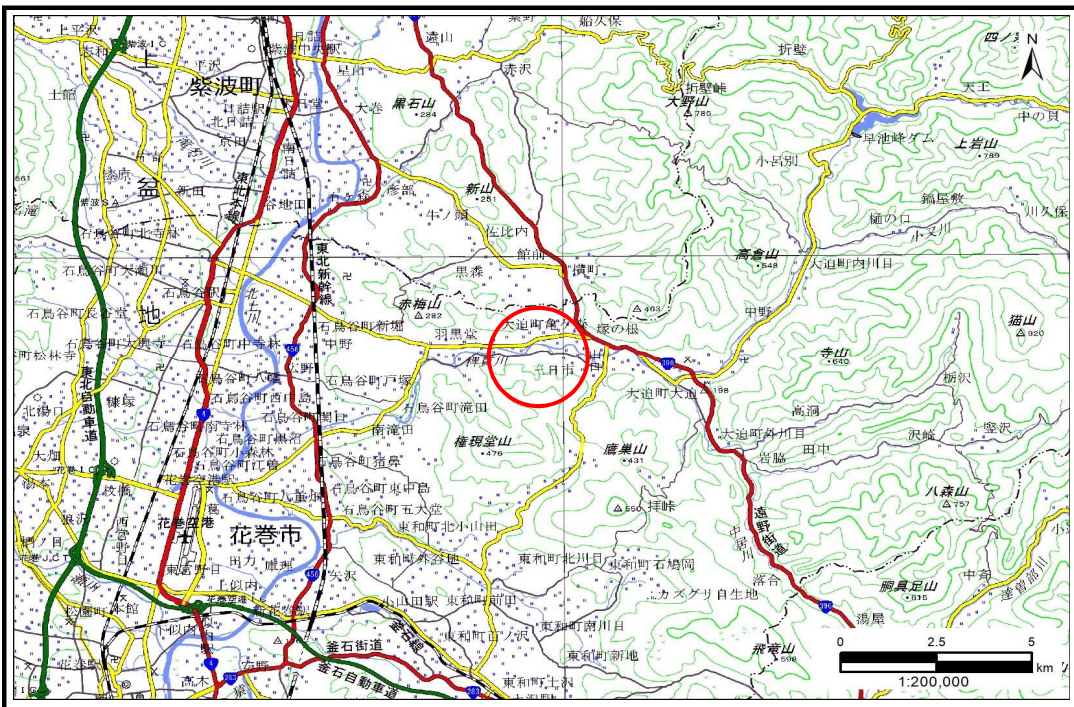


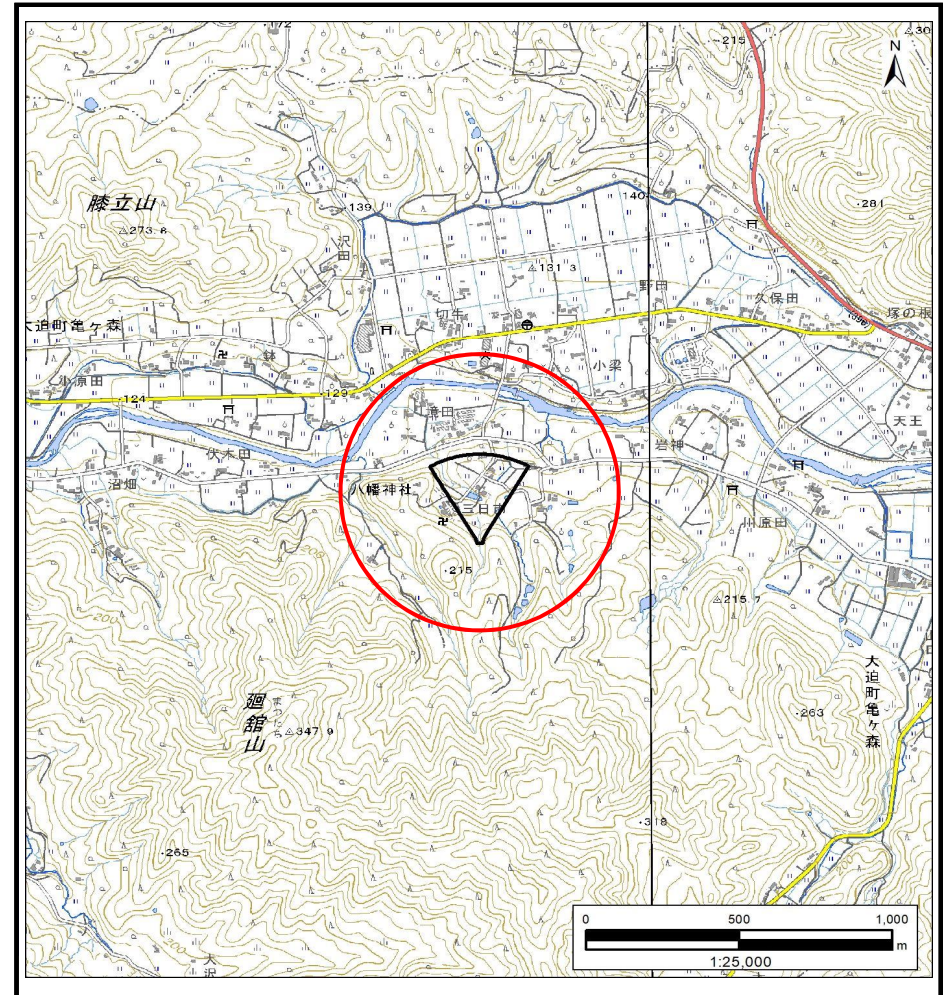
土砂災害防止に関する基礎調査(土石流)

表紙 概況,位置図

自然現象の種類	土石流
溪流番号	AN112009
水系名	北上川
河川名	稗貫川
溪流名	亀ヶ森第33地割
所在地	花巻市大迫町亀ヶ森第33地割
調査機関	岩手県南広域振興局土木部 花巻土木センター



概況図(S=1:200,000)



位置図(S=1:25,000)

「測量法に基づく国土地理院長承認(複製)R 5JHf 198」本製品を複製する場合には、国土地理院の長の承認を得なければならない。」

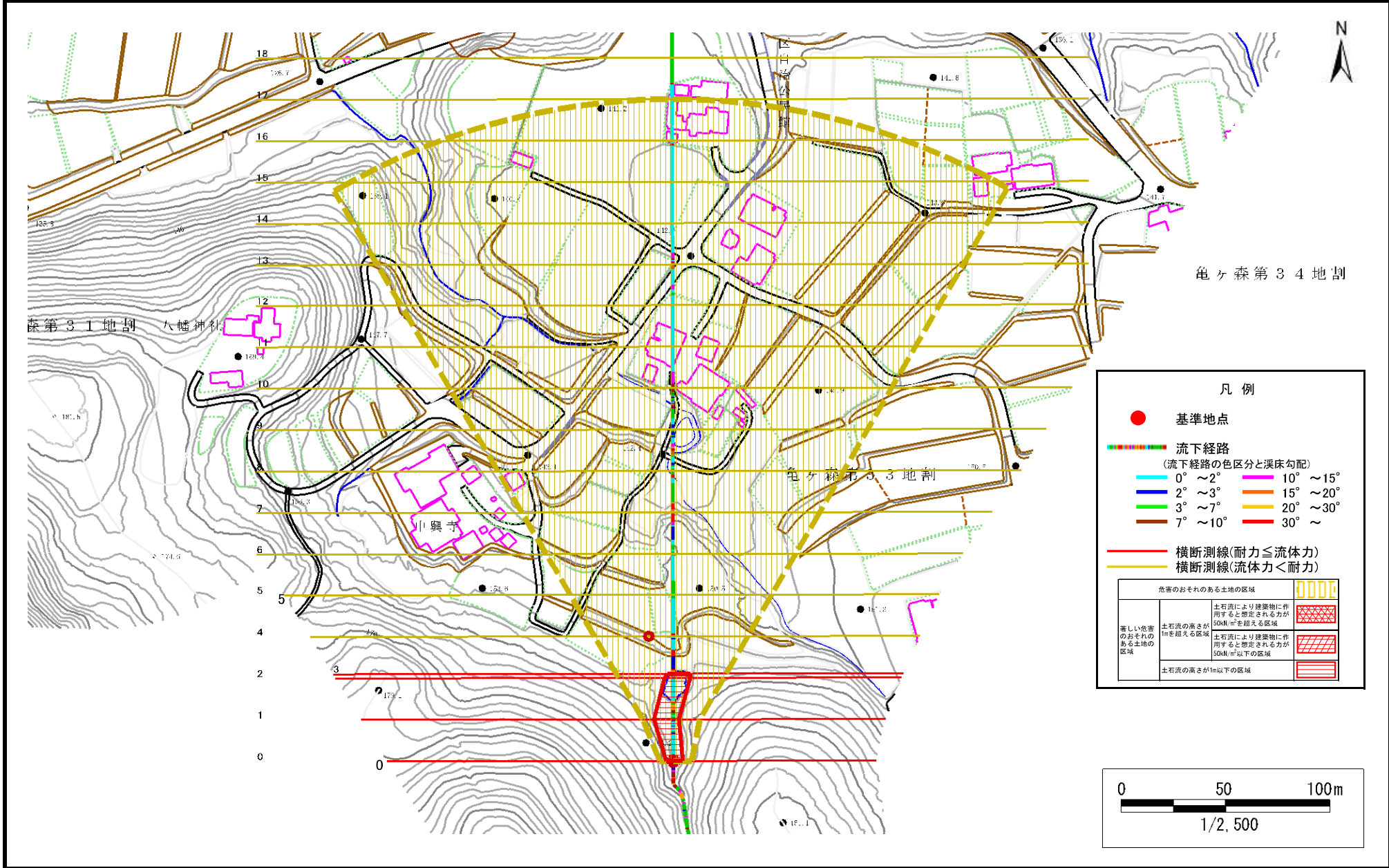
岩手県

土石流区域調査

様式3-1 危害のおそれのある土地、著しい危害のおそれのある土地の設定図

調査年度	令和5年度
調査年度	令和5年度

渓流の位置	AN112009	溪流名	亀ヶ森第33地割	所在地	花巻市大迫町亀ヶ森第33地割
-------	----------	-----	----------	-----	----------------



凡例

- 基準地点
- 流下経路
(流下経路の色区分と渓床勾配)

0° ~ 2°	10° ~ 15°
2° ~ 3°	15° ~ 20°
3° ~ 7°	20° ~ 30°
7° ~ 10°	30° ~
- 横断測線(耐力 ≤ 流体力)
- 横断測線(流体力 < 耐力)

危害のおそれのある土地の区域	
著しい危害のおそれのある土地の区域	土石流により建築物に作用すると想定される力が50kN/m ² を超える区域
	土石流により建築物に作用すると想定される力が50kN/m ² 以下の区域
	土石流の高さが1m以下の区域

