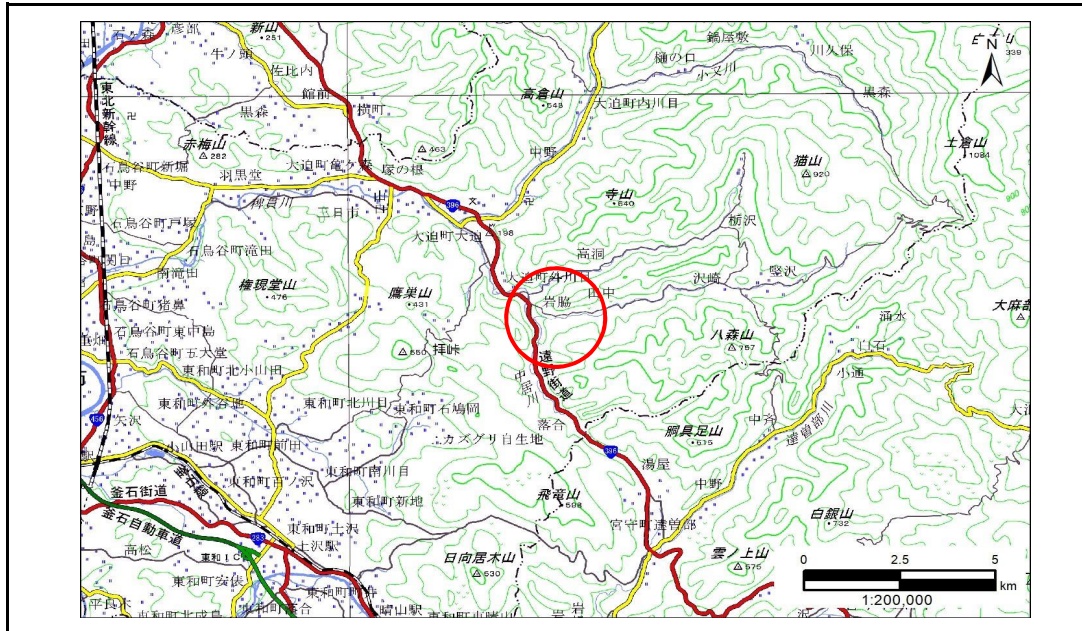


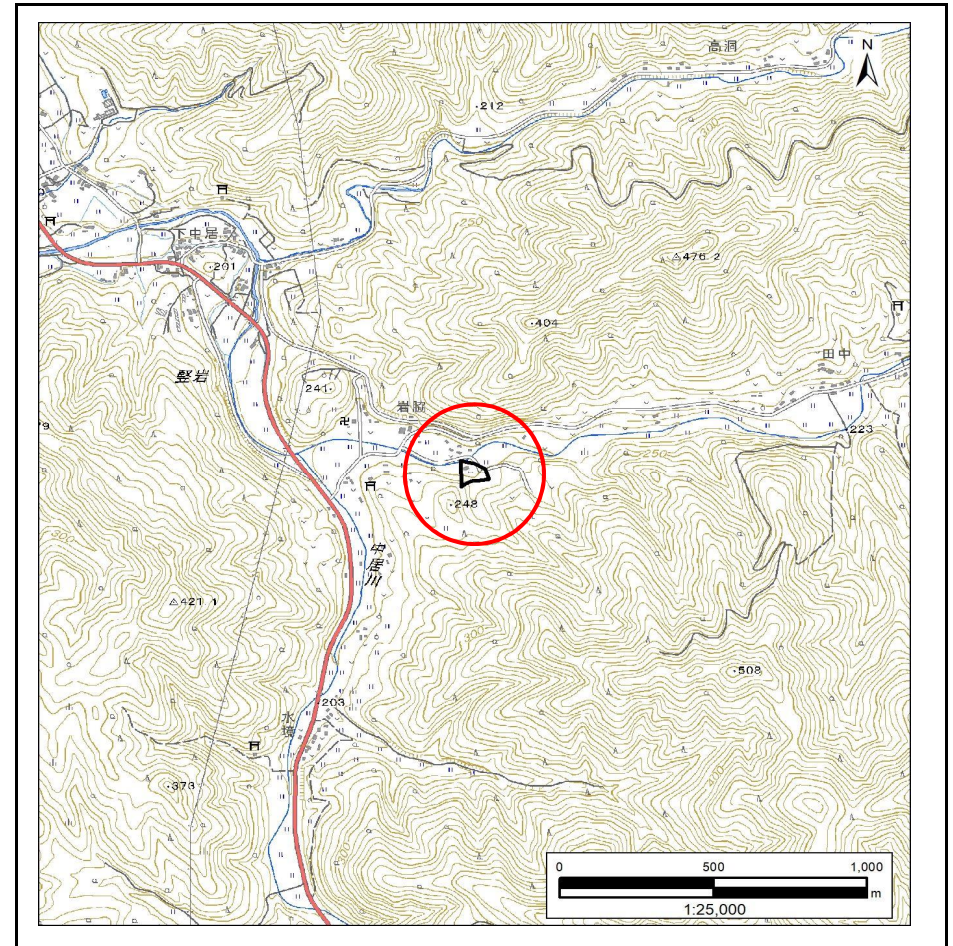
土砂災害防止に関する基礎調査(急傾斜地の崩壊)

表紙 概況、位置図

自然現象の種類	急傾斜地の崩壊
箇所番号	112BN0460
箇所名	外川目第22地割A
所在地	花巻市大迫町外川目第22地割
調査機関	岩手県南広域振興局土木部 花巻土木センター



概況図(S=1:200,000)



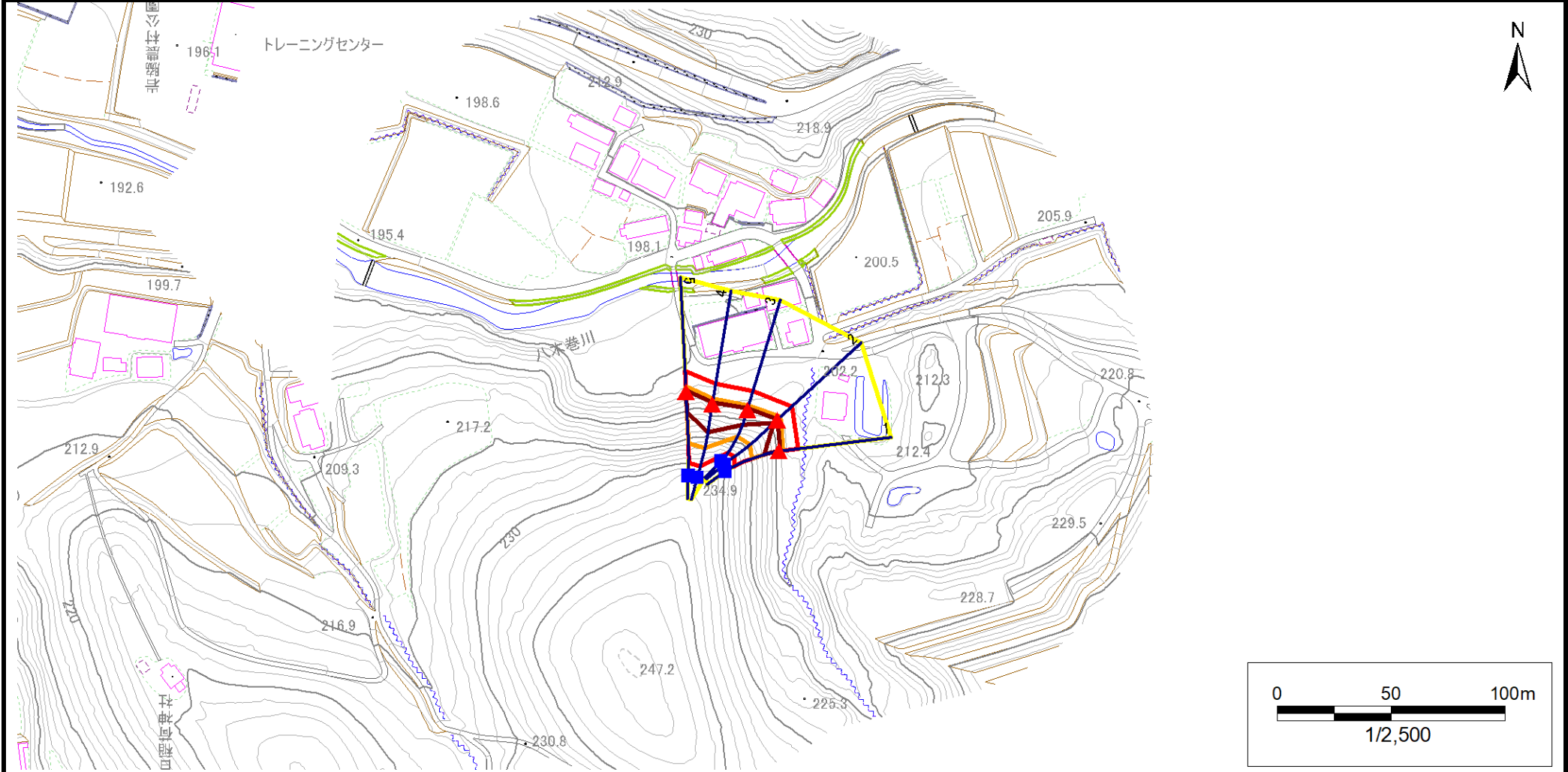
位置図(S=1:25,000)

急傾斜地の崩壊区域調書

様式3-1 危害のおそれのある土地、著しい危害のおそれのある土地の設定図

調査年度 令和5年度

急傾斜地の位置 箇所番号 112BN0460 箇所名 外川目第22地割A 所在地 花巻市大迫町外川目第22地割



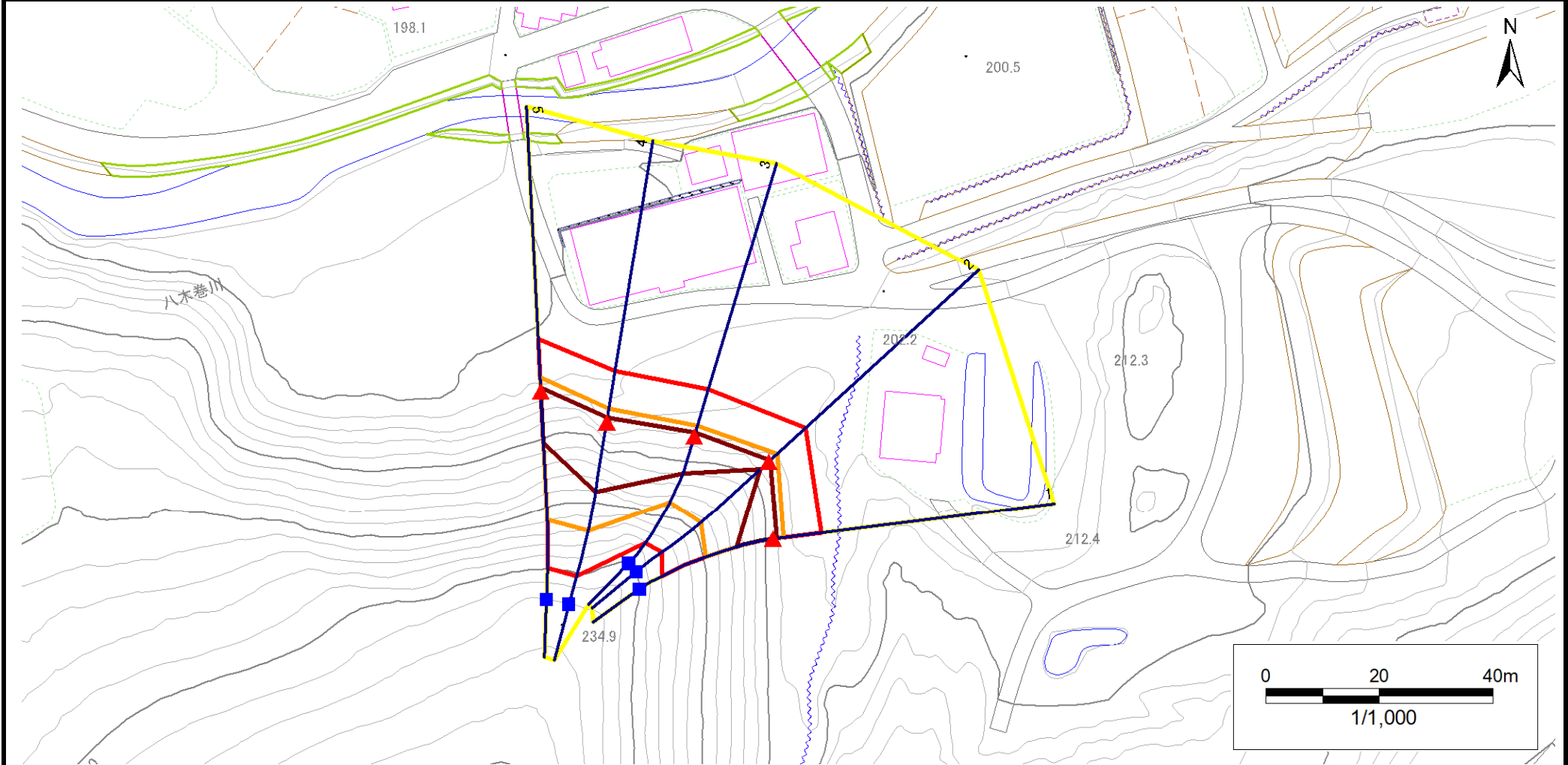
凡例	■ 上端	— 横断測線	■ 危害のおそれのある土地の区域	■ 土石等の移動による力が100kN/m ² を超える範囲
	▲ 下端		■ 著しい危害のおそれのある土地の区域	■ 土石等の堆積高が3mを超える範囲

急傾斜地の崩壊区域調書

様式3-1 危害のおそれのある土地、著しい危害のおそれのある土地の設定図

調査年度 令和5年度

急傾斜地の位置 箇所番号 112BN0460 箇所名 外川目第22地割A 所在地 花巻市大迫町外川目第22地割



凡例	■ 上端	— 横断測線	■ 危害のおそれのある土地の区域	■ 土石等の移動による力が 100kN/m^2 を超える範囲
	▲ 下端		■ 著しい危害のおそれのある土地の区域	■ 土石等の堆積高が 3m を超える範囲

急傾斜地の崩壊区域調書

様式3-2 建築物に作用すると想定される衝撃に関する事項(1/1)

調査年度 令和5年度

急傾斜地の位置		箇所番号		112BN0460		箇所名		外川目第22地割A		所在地		花巻市大迫町外川目第22地割				
横断 測線 番号	急傾斜地の下端に隣接する土地								急傾斜地内							
	土石等の移動の高さと力の大きさ				土石等の堆積高さと力の大きさ				土石等の移動の高さと力の大きさ				土石等の堆積高さと力の大きさ			
	区分	高さ (m)	下端からの距離 (m)	力の大きさ (kN/m ²)	区分	下端からの水平 距離(m)	高さ (m)	力の大きさ (kN/m ²)	区分	高さ (m)	上端からの比高 (m)	力の大きさ (kN/m ²)	区分	上端からの比高 (m)	高さ (m)	力の大きさ (kN/m ²)
1	100kN/m ² を超える	1.00	0.00 ~ 1.94	133.78	3mを超える	0.00 ~ 0.75	3.49	15.37	100kN/m ² を超える	1.00	13.86 ~ 27.00	133.78	3mを超える	20.00 ~ 27.00	3.49	15.37
	それ以外	1.00	1.94 ~ 8.62	100.00	それ以外	0.75 ~ 8.62	3.00	13.20	それ以外	1.00	5.00 ~ 13.86	100.00	それ以外	5.00 ~ 20.00	3.00	13.20
2	100kN/m ² を超える	1.00	0.00 ~ 2.10	136.75	3mを超える	0.00 ~ 0.39	3.22	14.19	100kN/m ² を超える	1.00	12.64 ~ 26.76	136.75	3mを超える	25.00 ~ 26.76	3.22	14.19
	それ以外	1.00	2.10 ~ 8.78	100.00	それ以外	0.39 ~ 8.78	3.00	13.20	それ以外	1.00	5.00 ~ 12.64	100.00	それ以外	5.00 ~ 25.00	3.00	13.20
3	100kN/m ² を超える	1.00	0.00 ~ 1.94	133.83	3mを超える	0.00 ~ 0.76	3.51	15.43	100kN/m ² を超える	1.00	13.96 ~ 27.31	133.83	3mを超える	20.00 ~ 27.31	3.51	15.43
	それ以外	1.00	1.94 ~ 8.62	100.00	それ以外	0.76 ~ 8.62	3.00	13.20	それ以外	1.00	5.00 ~ 13.96	100.00	それ以外	5.00 ~ 20.00	3.00	13.20
4	100kN/m ² を超える	1.00	0.00 ~ 2.41	142.58	3mを超える	0.00 ~ 0.82	3.50	15.42	100kN/m ² を超える	1.00	13.16 ~ 32.24	142.58	3mを超える	20.00 ~ 32.24	3.50	15.42
	それ以外	1.00	2.41 ~ 9.09	100.00	それ以外	0.82 ~ 9.09	3.00	13.20	それ以外	1.00	5.00 ~ 13.16	100.00	それ以外	5.00 ~ 20.00	3.00	13.20
5	100kN/m ² を超える	1.00	0.00 ~ 2.48	143.91	3mを超える	0.00 ~ 0.66	3.38	14.89	100kN/m ² を超える	1.00	12.72 ~ 33.19	143.91	3mを超える	25.00 ~ 33.19	3.38	14.89
	それ以外	1.00	2.48 ~ 9.16	100.00	それ以外	0.66 ~ 9.16	3.00	13.20	それ以外	1.00	5.00 ~ 12.72	100.00	それ以外	5.00 ~ 25.00	3.00	13.20
	100kN/m ² を超える		~		3mを超える	~			100kN/m ² を超える		~		3mを超える	~		
	それ以外		~		それ以外	~			それ以外		~		それ以外	~		
	100kN/m ² を超える		~		3mを超える	~			100kN/m ² を超える		~		3mを超える	~		
	それ以外		~		それ以外	~			それ以外		~		それ以外	~		
	100kN/m ² を超える		~		3mを超える	~			100kN/m ² を超える		~		3mを超える	~		
	それ以外		~		それ以外	~			それ以外		~		それ以外	~		
	100kN/m ² を超える		~		3mを超える	~			100kN/m ² を超える		~		3mを超える	~		
	それ以外		~		それ以外	~			それ以外		~		それ以外	~		
	100kN/m ² を超える		~		3mを超える	~			100kN/m ² を超える		~		3mを超える	~		
	それ以外		~		それ以外	~			それ以外		~		それ以外	~		
	100kN/m ² を超える		~		3mを超える	~			100kN/m ² を超える		~		3mを超える	~		
	それ以外		~		それ以外	~			それ以外		~		それ以外	~		
	100kN/m ² を超える		~		3mを超える	~			100kN/m ² を超える		~		3mを超える	~		
	それ以外		~		それ以外	~			それ以外		~		それ以外	~		