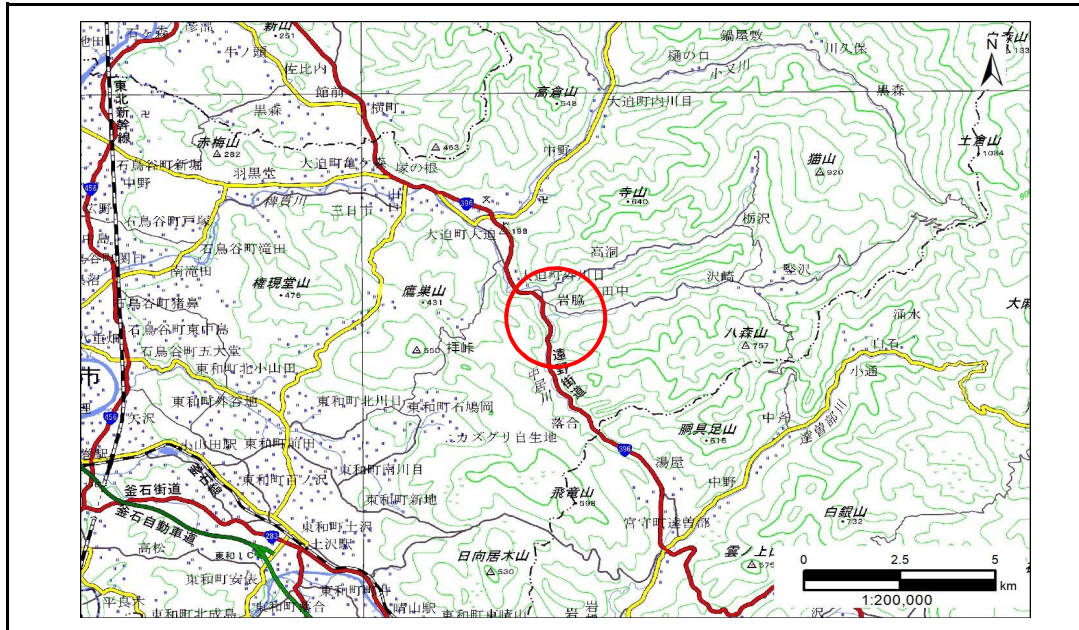


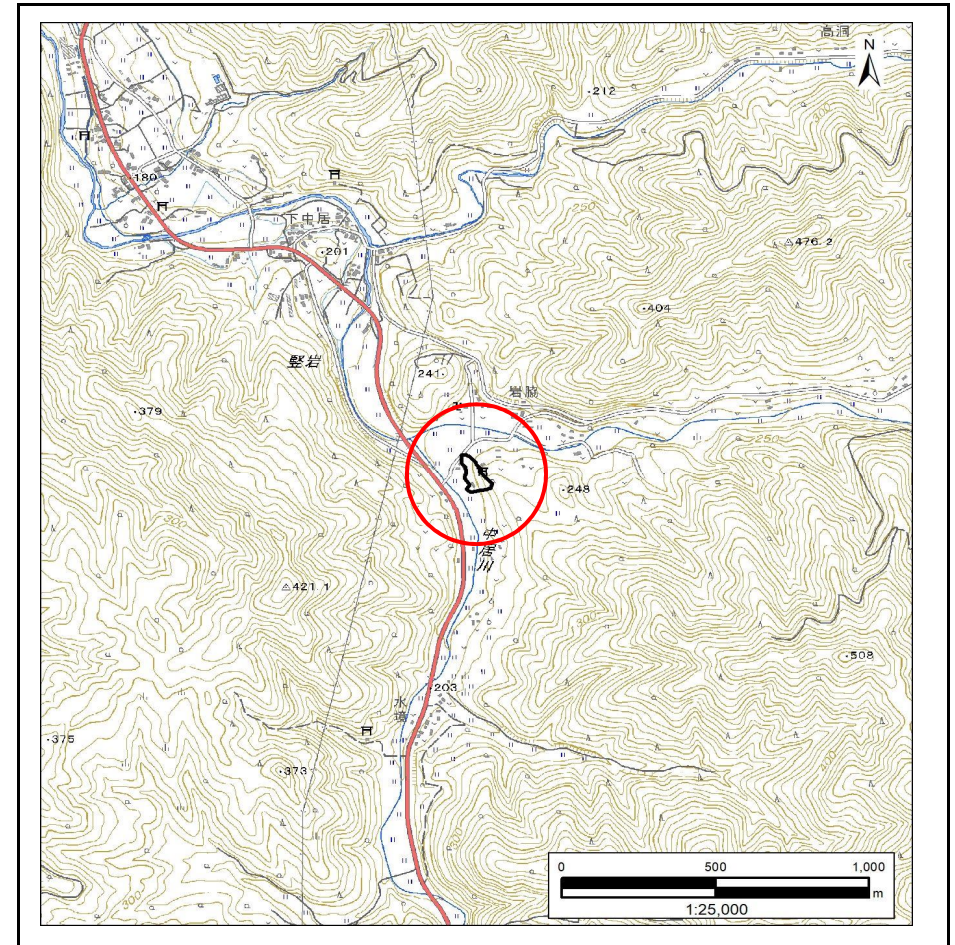
土砂災害防止に関する基礎調査(急傾斜地の崩壊)

表紙 概況、位置図

自然現象の種類	急傾斜地の崩壊
箇所番号	112BN0459
箇所名	外川目第22地割
所在地	花巻市大迫町外川目第22地割
調査機関	岩手県南広域振興局土木部 花巻土木センター



概況図(S=1:200,000)



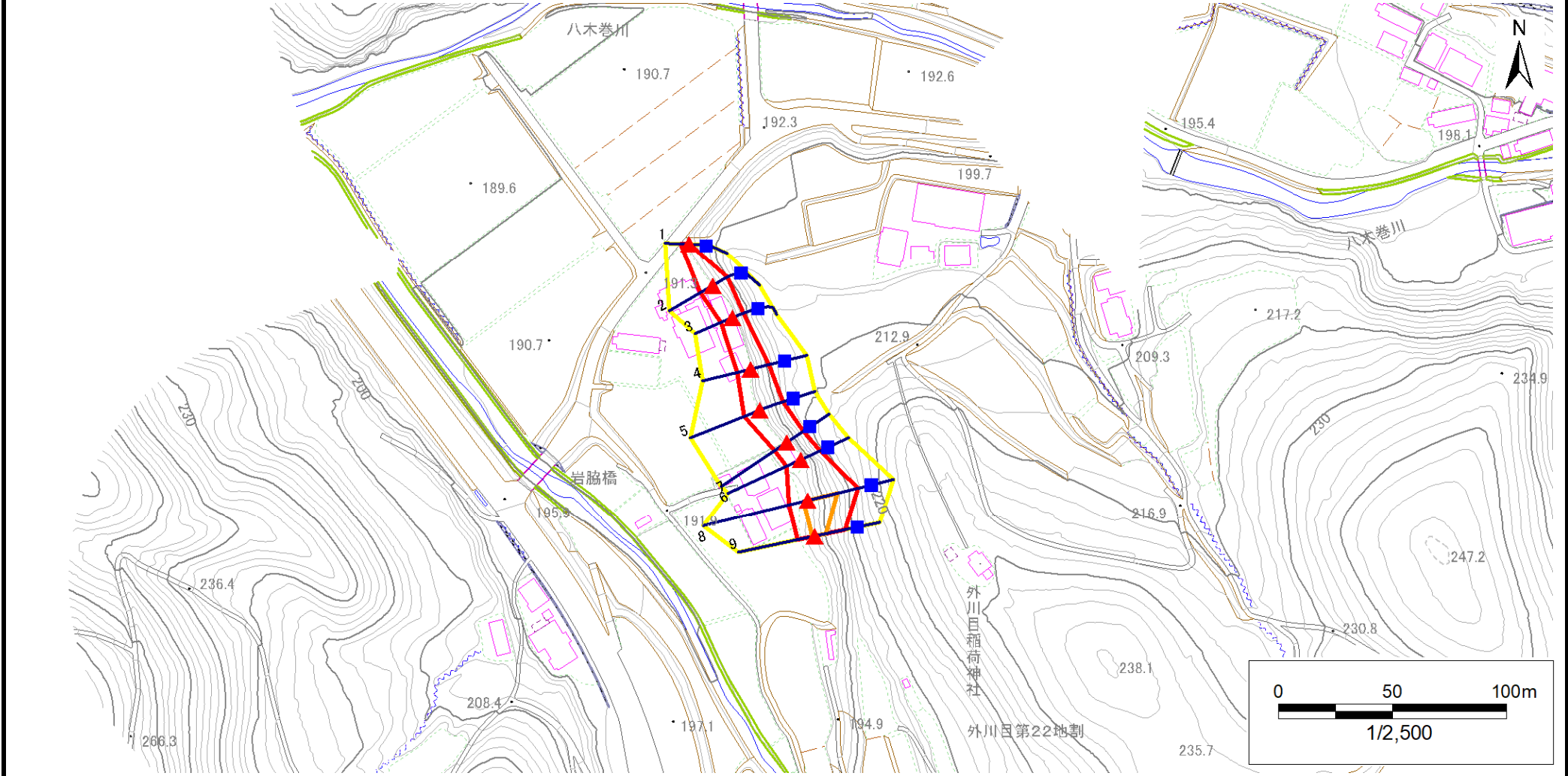
位置図(S=1:25,000)

急傾斜地の崩壊区域調書

様式3-1 危害のおそれのある土地、著しい危害のおそれのある土地の設定図

調査年度 令和5年度

急傾斜地の位置 箇所番号 112BN0459 箇所名 外川目第22地割 所在地 花巻市大迫町外川目第22地割



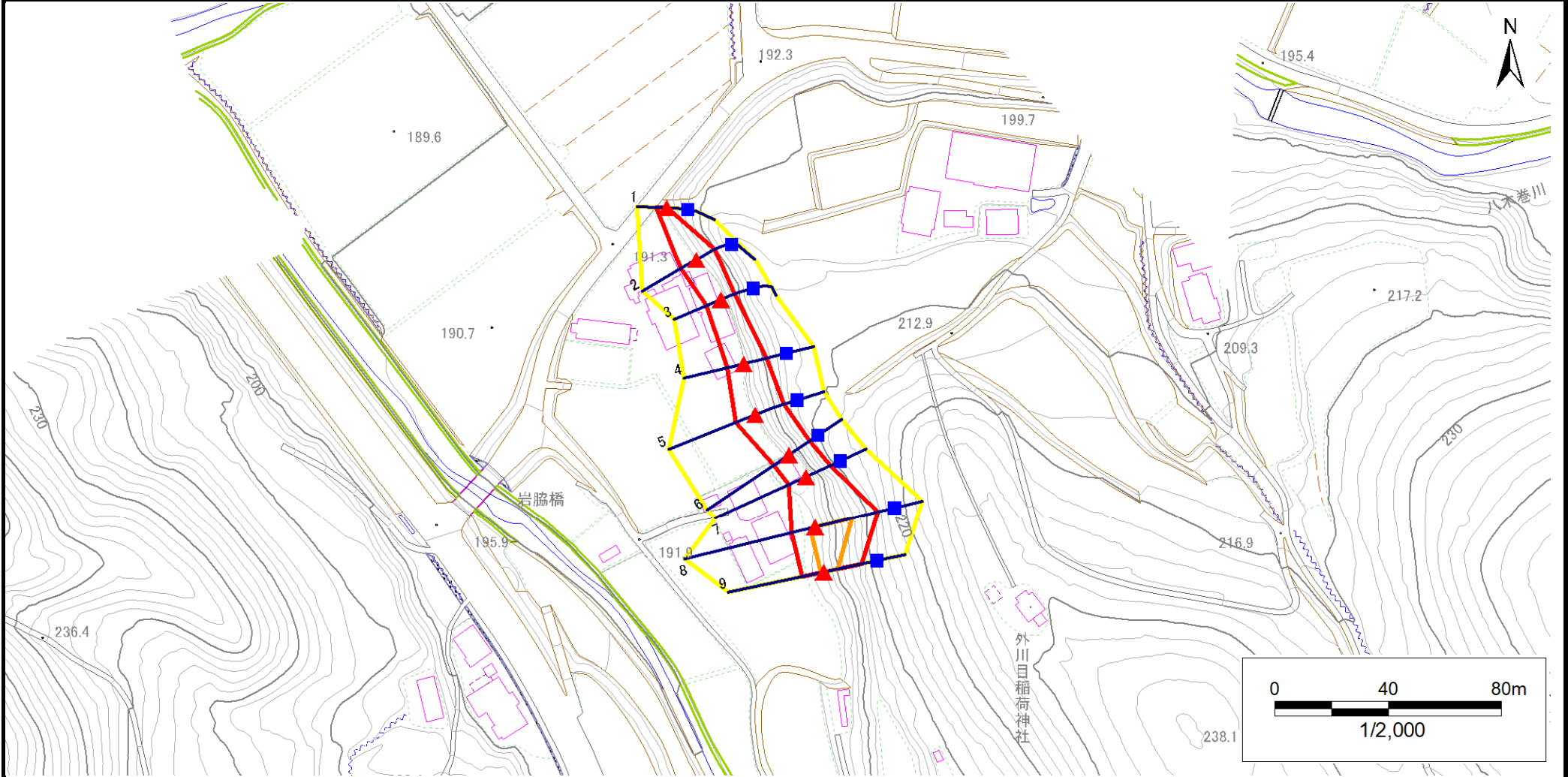
凡例	■ 上端	— 横断測線	 危害のおそれのある土地の区域	 土石等の移動による力が100kN/m ² を超える範囲
	▲ 下端		 著しい危害のおそれのある土地の区域	 土石等の堆積高が3mを超える範囲

急傾斜地の崩壊区域調書

様式3-1 危害のおそれのある土地、著しい危害のおそれのある土地の設定図

調査年度 令和5年度

急傾斜地の位置 箇所番号 112BN0459 箇所名 外川目第22地割 所在地 花巻市大迫町外川目第22地割



凡例	■ 上端	— 横断測線	▭ 危害のおそれのある土地の区域	▭ 土石等の移動による力が100kN/m ² を超える範囲
	▲ 下端		▭ 著しい危害のおそれのある土地の区域	▭ 土石等の堆積高が3mを超える範囲

急傾斜地の崩壊区域調書

様式3-2 建築物に作用すると想定される衝撃に関する事項(1/1)

調査年度 令和5年度

急傾斜地の位置		箇所番号	112BN0459		箇所名	外川目第22地割		所在地	花巻市大迫町外川目第22地割							
横断 測線 番号	急傾斜地の下端に隣接する土地								急傾斜地内							
	土石等の移動の高さと力の大きさ				土石等の堆積高さとの大きさ				土石等の移動の高さと力の大きさ				土石等の堆積高さとの大きさ			
	区分	高さ (m)	下端からの距離 (m)	力の大きさ (kN/m ²)	区分	下端からの水平 距離(m)	高さ (m)	力の大きさ (kN/m ²)	区分	高さ (m)	上端からの比高 (m)	力の大きさ (kN/m ²)	区分	上端からの比高 (m)	高さ (m)	力の大きさ (kN/m ²)
1	100kN/m ² を超える	—	— ~ —	—	3mを超える	— ~ —	—	—	100kN/m ² を超える	—	— ~ —	—	3mを超える	— ~ —	—	—
	それ以外	1.00	0.00 ~ 3.61	53.32	それ以外	0.00 ~ 0.00	1.68	7.40	それ以外	1.00	5.00 ~ 5.20	53.32	それ以外	5.00 ~ 5.20	1.68	7.40
2	100kN/m ² を超える	—	— ~ —	—	3mを超える	— ~ —	—	—	100kN/m ² を超える	—	— ~ —	—	3mを超える	— ~ —	—	—
	それ以外	1.00	0.00 ~ 6.20	92.01	それ以外	0.00 ~ 6.20	2.20	9.69	それ以外	1.00	5.00 ~ 11.00	92.01	それ以外	5.00 ~ 11.00	2.20	9.69
3	100kN/m ² を超える	—	— ~ —	—	3mを超える	— ~ —	—	—	100kN/m ² を超える	—	— ~ —	—	3mを超える	— ~ —	—	—
	それ以外	1.00	0.00 ~ 5.40	79.53	それ以外	0.00 ~ 0.00	1.73	7.61	それ以外	1.00	5.00 ~ 8.90	79.53	それ以外	5.00 ~ 8.90	1.73	7.61
4	100kN/m ² を超える	—	— ~ —	—	3mを超える	— ~ —	—	—	100kN/m ² を超える	—	— ~ —	—	3mを超える	— ~ —	—	—
	それ以外	1.00	0.00 ~ 5.92	87.64	それ以外	0.00 ~ 5.92	2.09	9.18	それ以外	1.00	5.00 ~ 10.80	87.64	それ以外	5.00 ~ 10.80	2.09	9.18
5	100kN/m ² を超える	1.00	0.00 ~ 0.62	110.49	3mを超える	— ~ —	—	—	100kN/m ² を超える	1.00	13.59 ~ 16.39	110.49	3mを超える	— ~ —	—	—
	それ以外	1.00	0.62 ~ 7.31	100.00	それ以外	0.00 ~ 7.31	2.69	11.84	それ以外	1.00	5.00 ~ 13.59	100.00	それ以外	5.00 ~ 16.39	2.69	11.84
6	100kN/m ² を超える	—	— ~ —	—	3mを超える	0.00 ~ 0.04	3.03	13.35	100kN/m ² を超える	—	— ~ —	—	3mを超える	15.00 ~ 17.35	3.03	13.35
	それ以外	1.00	0.00 ~ 6.36	94.73	それ以外	0.04 ~ 6.36	3.00	13.20	それ以外	1.00	5.00 ~ 17.35	94.73	それ以外	5.00 ~ 15.00	3.00	13.20
7	100kN/m ² を超える	—	— ~ —	—	3mを超える	— ~ —	—	—	100kN/m ² を超える	—	— ~ —	—	3mを超える	— ~ —	—	—
	それ以外	1.00	0.00 ~ 6.67	99.84	それ以外	0.00 ~ 6.67	2.96	13.04	それ以外	1.00	5.00 ~ 17.54	99.84	それ以外	5.00 ~ 17.54	2.96	13.04
8	100kN/m ² を超える	1.00	0.00 ~ 1.76	130.51	3mを超える	— ~ —	—	—	100kN/m ² を超える	1.00	12.64 ~ 23.70	130.51	3mを超える	— ~ —	—	—
	それ以外	1.00	1.76 ~ 8.44	100.00	それ以外	0.00 ~ 8.44	2.77	12.19	それ以外	1.00	5.00 ~ 12.64	100.00	それ以外	5.00 ~ 23.70	2.77	12.19
9	100kN/m ² を超える	1.00	0.00 ~ 0.98	116.71	3mを超える	— ~ —	—	—	100kN/m ² を超える	1.00	12.64 ~ 17.16	116.71	3mを超える	— ~ —	—	—
	それ以外	1.00	0.98 ~ 7.67	100.00	それ以外	0.00 ~ 7.67	2.51	11.06	それ以外	1.00	5.00 ~ 12.64	100.00	それ以外	5.00 ~ 17.16	2.51	11.06
	100kN/m ² を超える		~		3mを超える	~			100kN/m ² を超える		~		3mを超える	~		
	それ以外		~		それ以外	~			それ以外		~		それ以外	~		
	100kN/m ² を超える		~		3mを超える	~			100kN/m ² を超える		~		3mを超える	~		
	それ以外		~		それ以外	~			それ以外		~		それ以外	~		
	100kN/m ² を超える		~		3mを超える	~			100kN/m ² を超える		~		3mを超える	~		
	それ以外		~		それ以外	~			それ以外		~		それ以外	~		
	100kN/m ² を超える		~		3mを超える	~			100kN/m ² を超える		~		3mを超える	~		
	それ以外		~		それ以外	~			それ以外		~		それ以外	~		
	100kN/m ² を超える		~		3mを超える	~			100kN/m ² を超える		~		3mを超える	~		
	それ以外		~		それ以外	~			それ以外		~		それ以外	~		