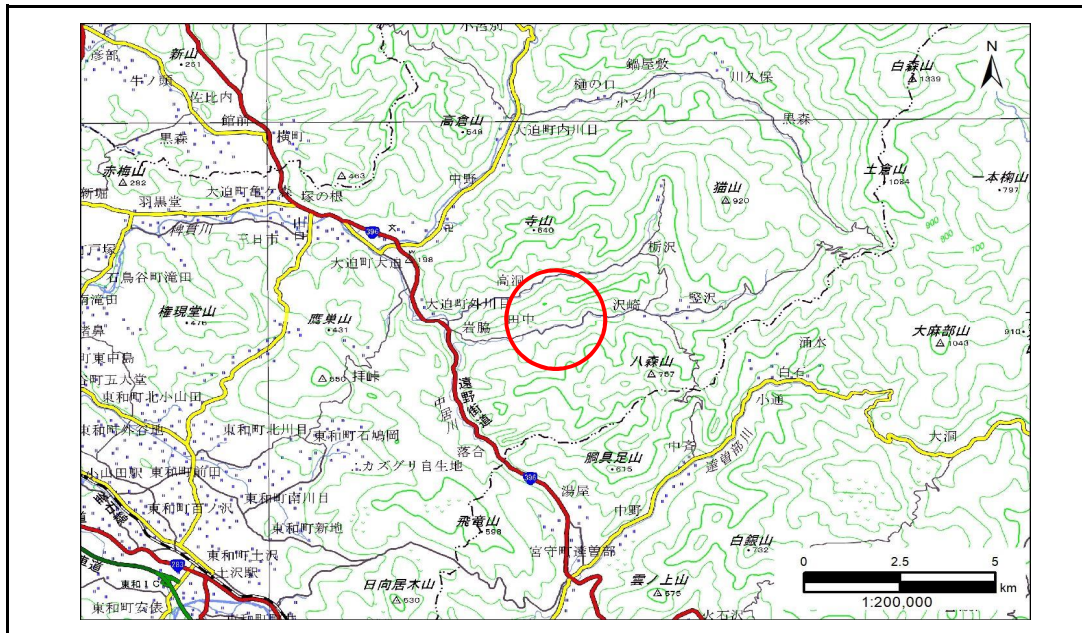


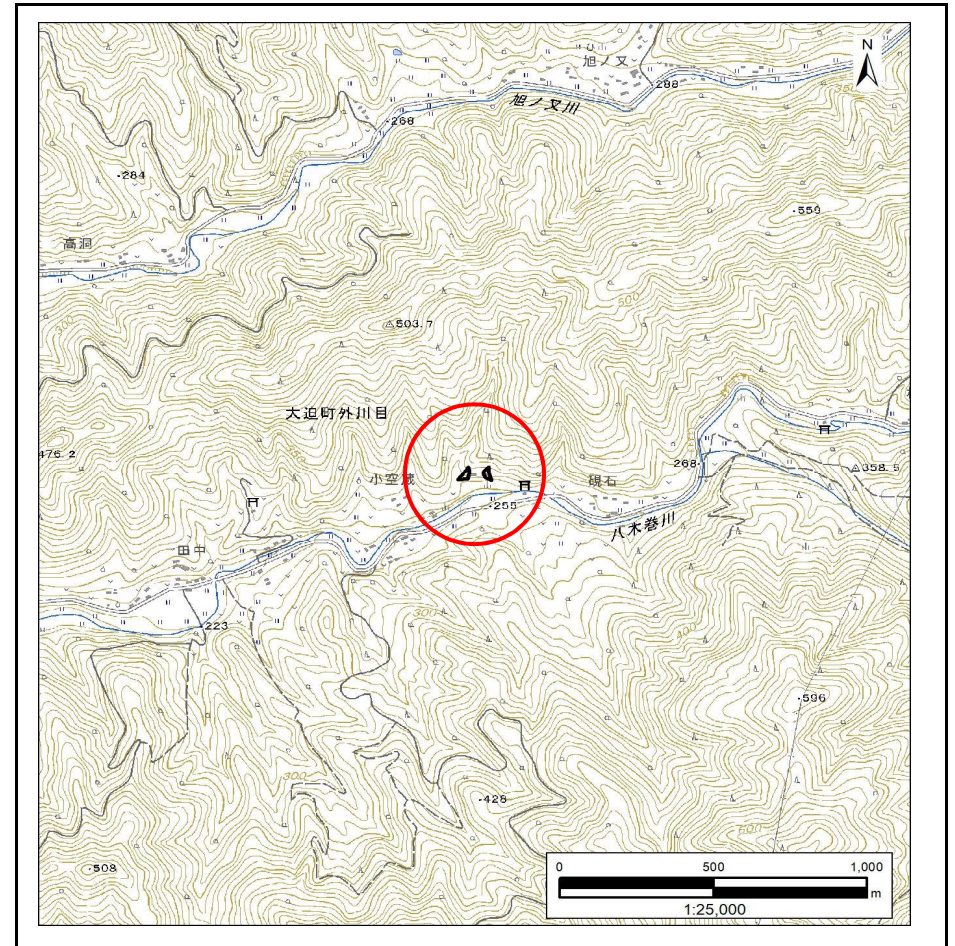
土砂災害防止に関する基礎調査(急傾斜地の崩壊)

表紙 概況、位置図

自然現象の種類	急傾斜地の崩壊
箇所番号	112BN0438-2
箇所名	外川目第13地割
所在地	花巻市大迫町外川目第13地割
調査機関	岩手県南広域振興局土木部 花巻土木センター



概況図(S=1:200,000)



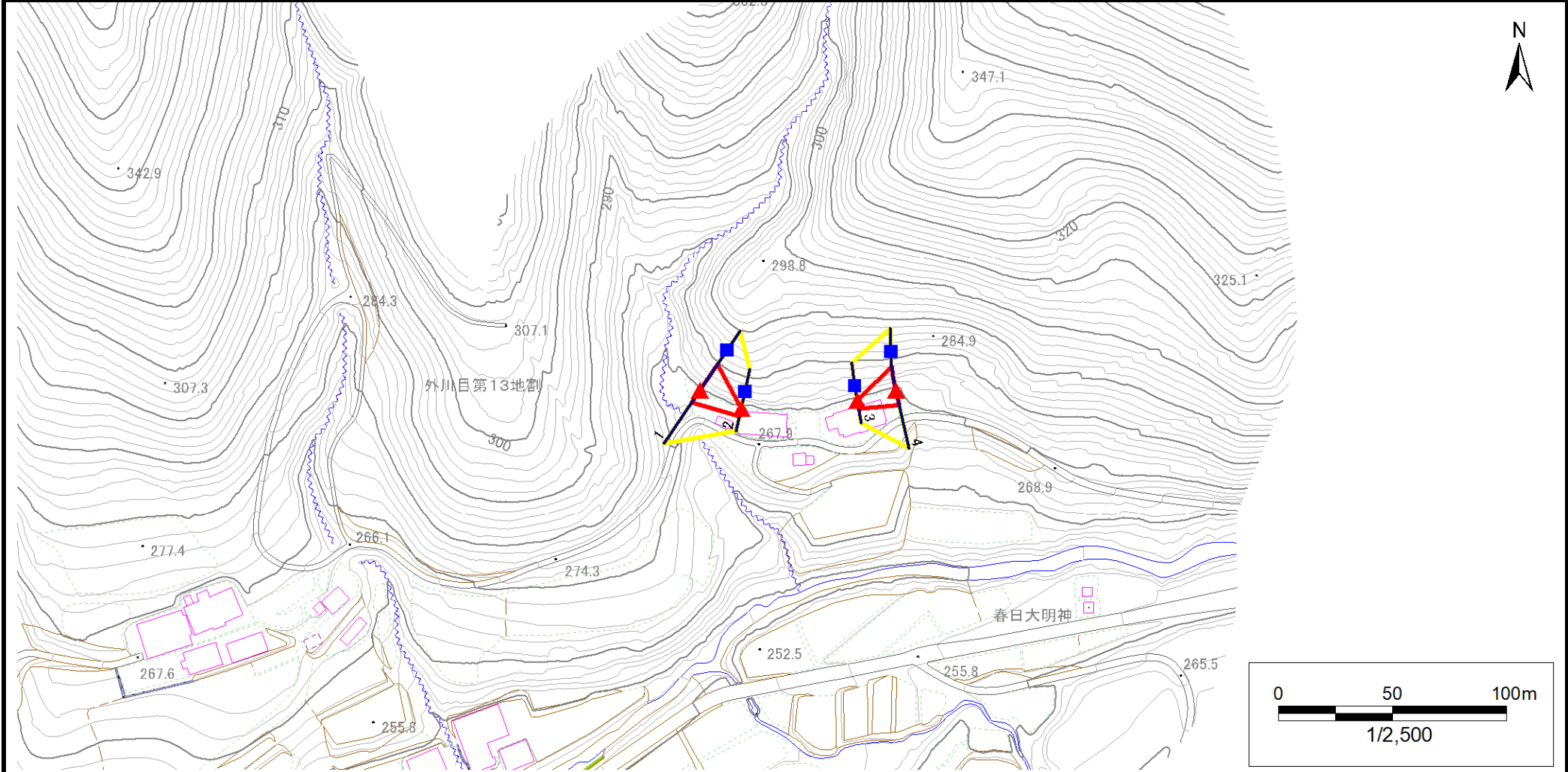
位置図(S=1:25,000)

急傾斜地の崩壊区域調書

様式3-1 危害のおそれのある土地、著しい危害のおそれのある土地の設定図

調査年度 令和5年度

急傾斜地の位置 箇所番号 112BN0438-2 箇所名 外川目第13地割 所在地 花巻市大迫町外川目第13地割



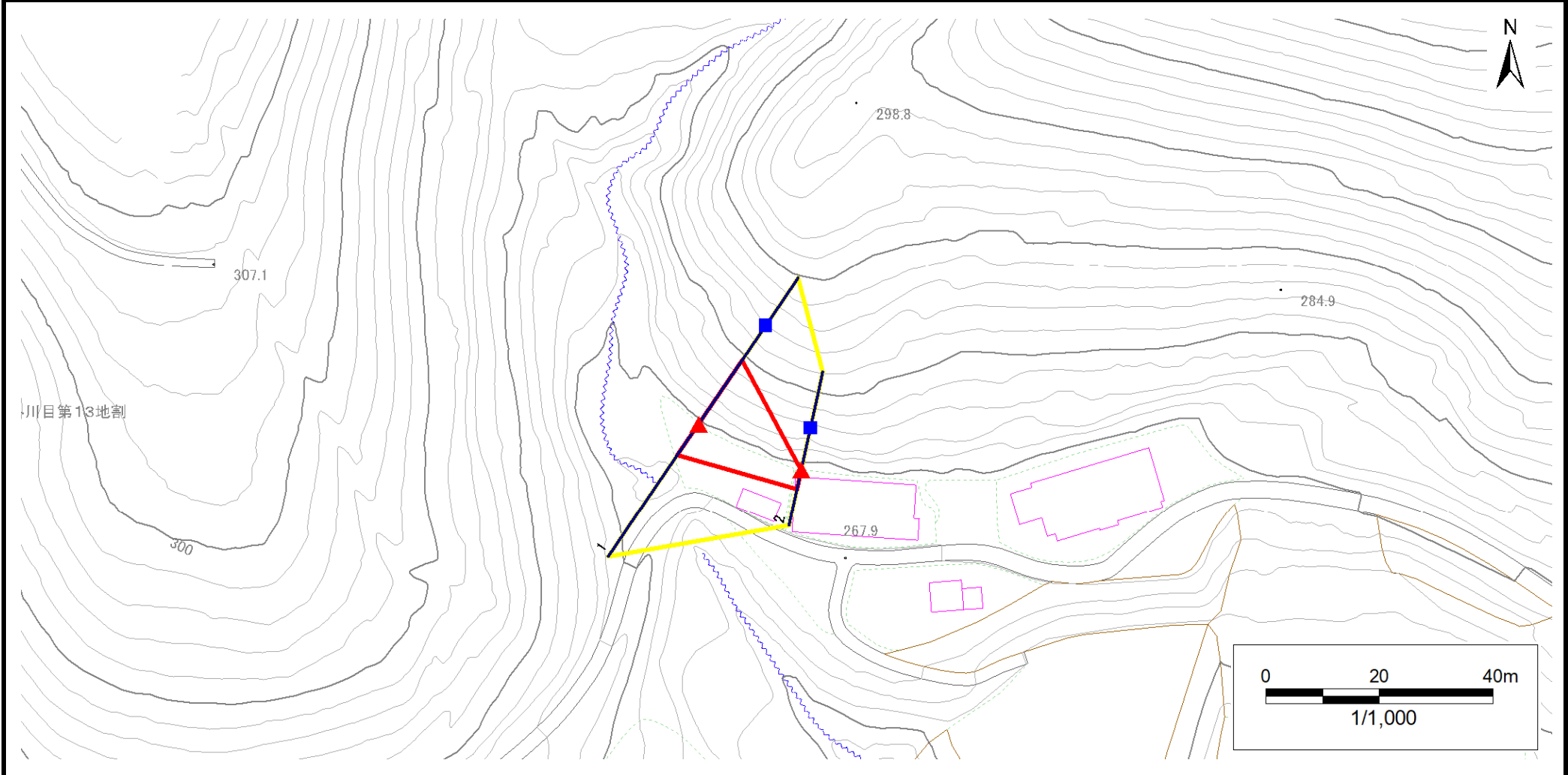
凡例	■ 上端	— 横断測線	▭ 危害のおそれのある土地の区域	▭ 土石等の移動による力が100kN/m ² を超える範囲
	▲ 下端		▭ 著しい危害のおそれのある土地の区域	▭ 土石等の堆積高が3mを超える範囲

急傾斜地の崩壊区域調査

様式3-1 危害のおそれのある土地、著しい危害のおそれのある土地の設定図

調査年度 令和5年度

急傾斜地の位置 箇所番号 112BN0438-2 箇所名 外川目第13地割 所在地 花巻市大迫町外川目第13地割



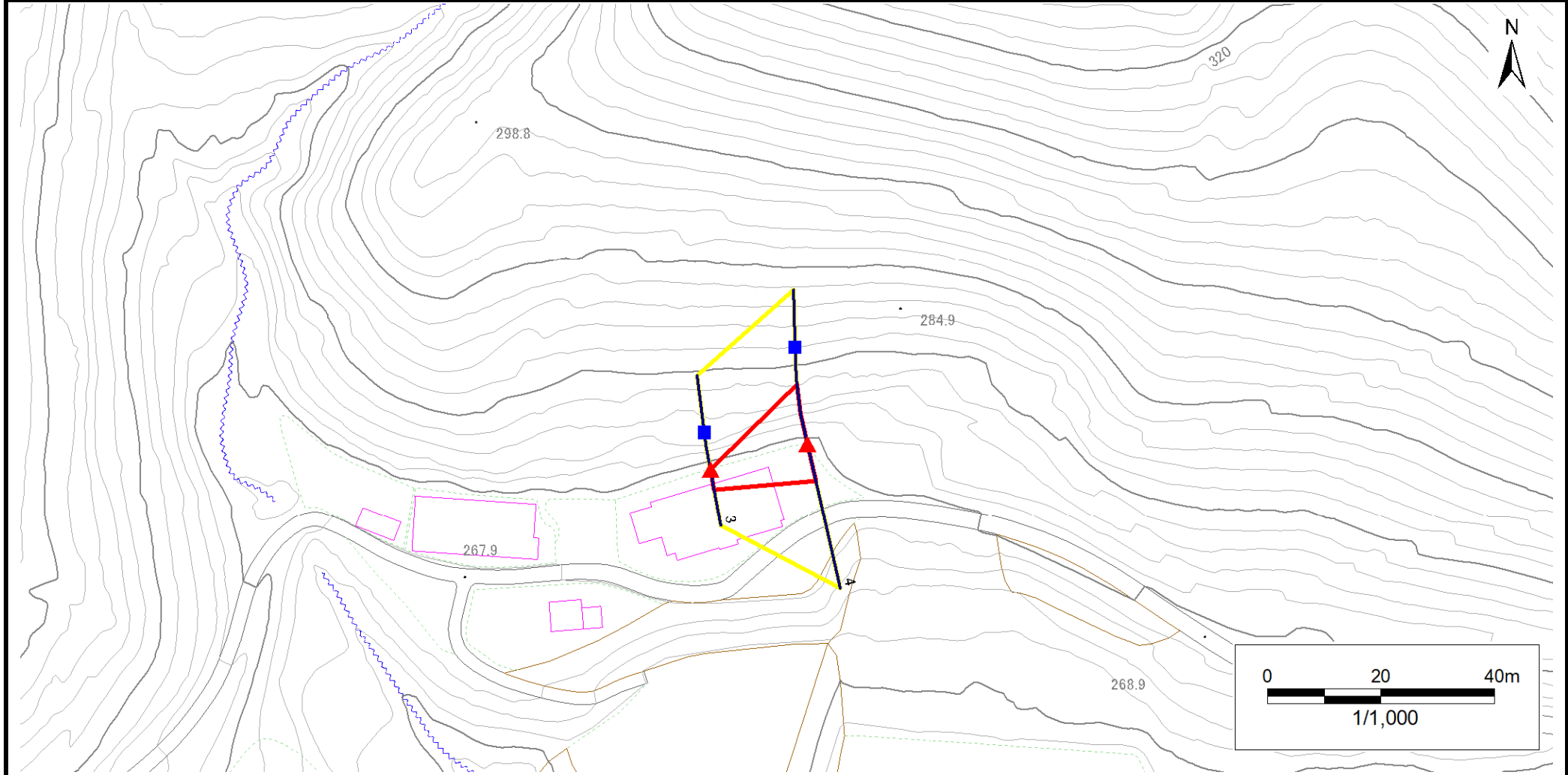
凡例		凡例		凡例	
■ 上端	— 横断測線	■ 危険のおそれのある土地の区域	■ 土石等の移動による力が100kN/m ² を超える範囲	■ 著しい危険のおそれのある土地の区域	■ 土石等の堆積高が3mを超える範囲
▲ 下端					

急傾斜地の崩壊区域調書

様式3-1 危害のおそれのある土地、著しい危害のおそれのある土地の設定図

調査年度 令和5年度

急傾斜地の位置 箇所番号 112BN0438-2 箇所名 外川目第13地割 所在地 花巻市大迫町外川目第13地割



凡例		凡例		凡例	
■ 上端	— 横断測線	■ 危険のおそれのある土地の区域	■ 土石等の移動による力が100kN/m ² を超える範囲	■ 著しい危険のおそれのある土地の区域	■ 土石等の堆積高が3mを超える範囲
▲ 下端					

急傾斜地の崩壊区域調書

様式3-2 建築物に作用すると想定される衝撃に関する事項(1/1)

調査年度 令和5年度

急傾斜地の位置		箇所番号		112BN0438-2		箇所名		外川目第13地割		所在地		花巻市大迫町外川目第13地割				
横断 測線 番号	急傾斜地の下端に隣接する土地								急傾斜地内							
	土石等の移動の高さと力の大きさ				土石等の堆積高さと力の大きさ				土石等の移動の高さと力の大きさ				土石等の堆積高さと力の大きさ			
	区分	高さ (m)	下端からの距離 (m)	力の大きさ (kN/m ²)	区分	下端からの水平 距離(m)	高さ (m)	力の大きさ (kN/m ²)	区分	高さ (m)	上端からの比高 (m)	力の大きさ (kN/m ²)	区分	上端からの比高 (m)	高さ (m)	力の大きさ (kN/m ²)
1	100kN/m ² を超える	—	— ~ —	—	3mを超える	— ~ —	—	—	100kN/m ² を超える	—	— ~ —	—	3mを超える	— ~ —	—	—
	それ以外	1.00	0.00 ~ 6.60	98.52	それ以外	0.00 ~ 6.60	2.06	9.05	それ以外	1.00	5.00 ~ 14.08	98.52	それ以外	5.00 ~ 14.08	2.06	9.05
2	100kN/m ² を超える	—	— ~ —	—	3mを超える	— ~ —	—	—	100kN/m ² を超える	—	— ~ —	—	3mを超える	— ~ —	—	—
	それ以外	1.00	0.00 ~ 3.44	50.94	それ以外	0.00 ~ 0.00	1.66	7.28	それ以外	1.00	5.00 ~ 5.00	50.94	それ以外	5.00 ~ 5.00	1.66	7.28
3	100kN/m ² を超える	—	— ~ —	—	3mを超える	— ~ —	—	—	100kN/m ² を超える	—	— ~ —	—	3mを超える	— ~ —	—	—
	それ以外	1.00	0.00 ~ 3.59	52.93	それ以外	0.00 ~ 0.00	1.76	7.73	それ以外	1.00	5.00 ~ 5.00	52.93	それ以外	5.00 ~ 5.00	1.76	7.73
4	100kN/m ² を超える	1.00	0.00 ~ 0.01	100.11	3mを超える	— ~ —	—	—	100kN/m ² を超える	1.00	12.94 ~ 12.97	100.11	3mを超える	— ~ —	—	—
	それ以外	1.00	0.01 ~ 6.69	100.00	それ以外	0.00 ~ 6.69	2.17	9.55	それ以外	1.00	5.00 ~ 12.94	100.00	それ以外	5.00 ~ 12.97	2.17	9.55
	100kN/m ² を超える		~		3mを超える	~			100kN/m ² を超える		~		3mを超える	~		
	それ以外		~		それ以外	~			それ以外		~		それ以外	~		
	100kN/m ² を超える		~		3mを超える	~			100kN/m ² を超える		~		3mを超える	~		
	それ以外		~		それ以外	~			それ以外		~		それ以外	~		
	100kN/m ² を超える		~		3mを超える	~			100kN/m ² を超える		~		3mを超える	~		
	それ以外		~		それ以外	~			それ以外		~		それ以外	~		
	100kN/m ² を超える		~		3mを超える	~			100kN/m ² を超える		~		3mを超える	~		
	それ以外		~		それ以外	~			それ以外		~		それ以外	~		
	100kN/m ² を超える		~		3mを超える	~			100kN/m ² を超える		~		3mを超える	~		
	それ以外		~		それ以外	~			それ以外		~		それ以外	~		
	100kN/m ² を超える		~		3mを超える	~			100kN/m ² を超える		~		3mを超える	~		
	それ以外		~		それ以外	~			それ以外		~		それ以外	~		
	100kN/m ² を超える		~		3mを超える	~			100kN/m ² を超える		~		3mを超える	~		
	それ以外		~		それ以外	~			それ以外		~		それ以外	~		
	100kN/m ² を超える		~		3mを超える	~			100kN/m ² を超える		~		3mを超える	~		
	それ以外		~		それ以外	~			それ以外		~		それ以外	~		