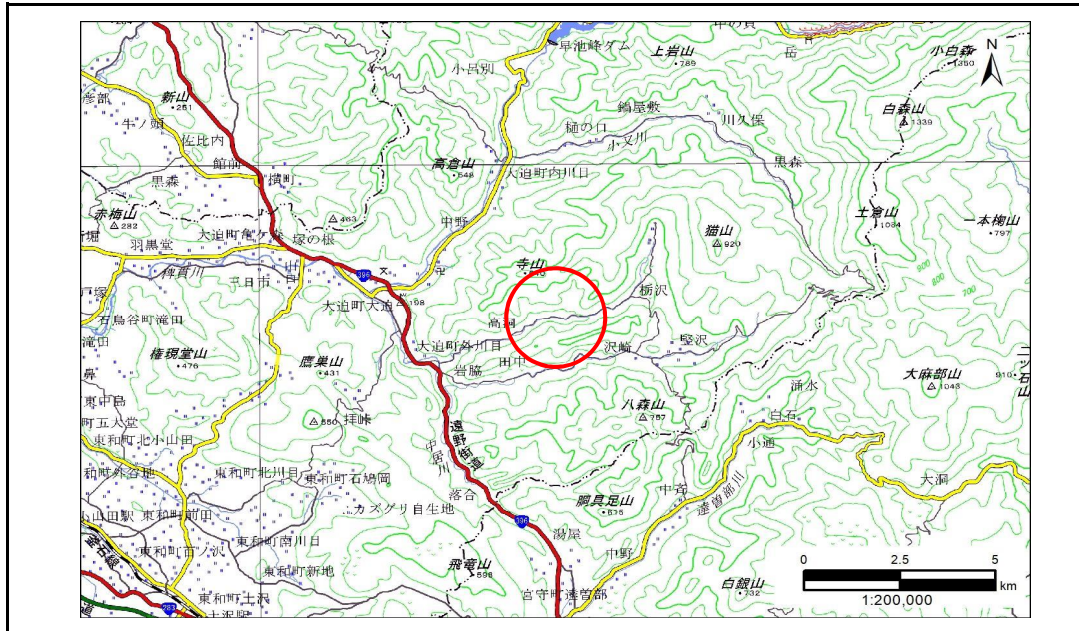


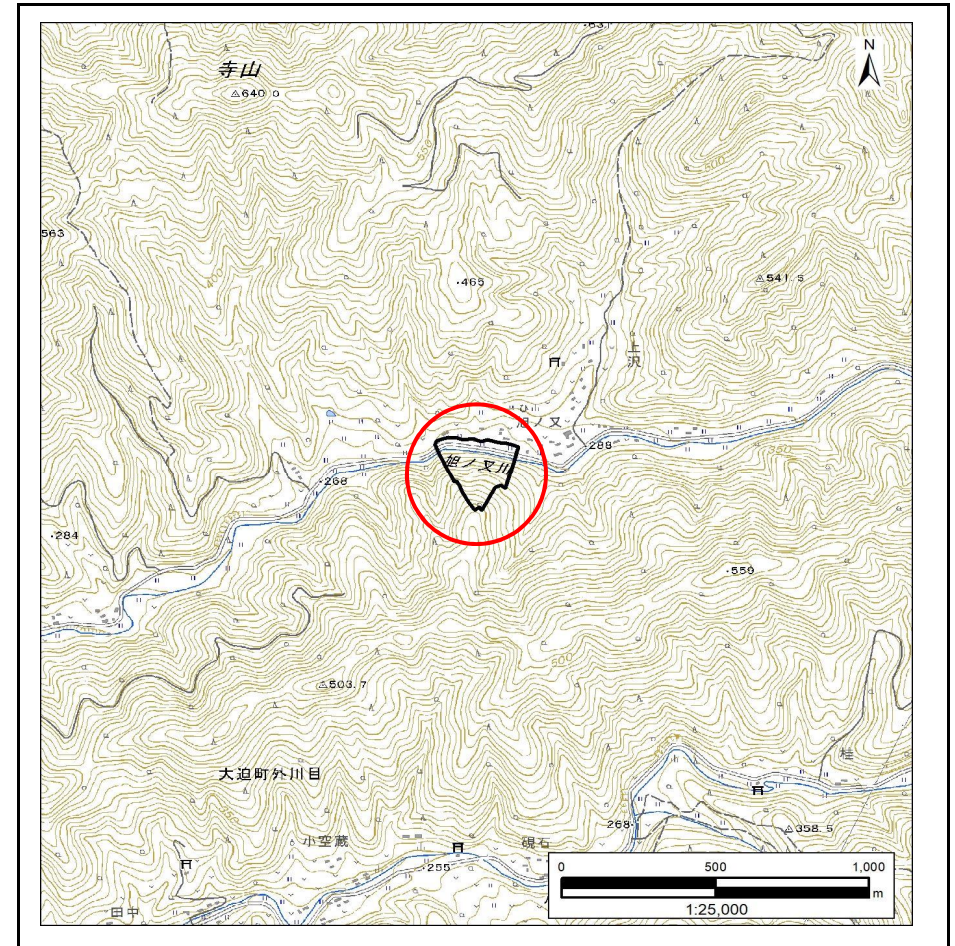
土砂災害防止に関する基礎調査(急傾斜地の崩壊)

表紙 概況、位置図

自然現象の種類	急傾斜地の崩壊
箇所番号	112BN0411
箇所名	外川目第11地割A
所在地	花巻市大迫町外川目第11地割
調査機関	岩手県南広域振興局土木部 花巻土木センター



概況図(S=1:200,000)



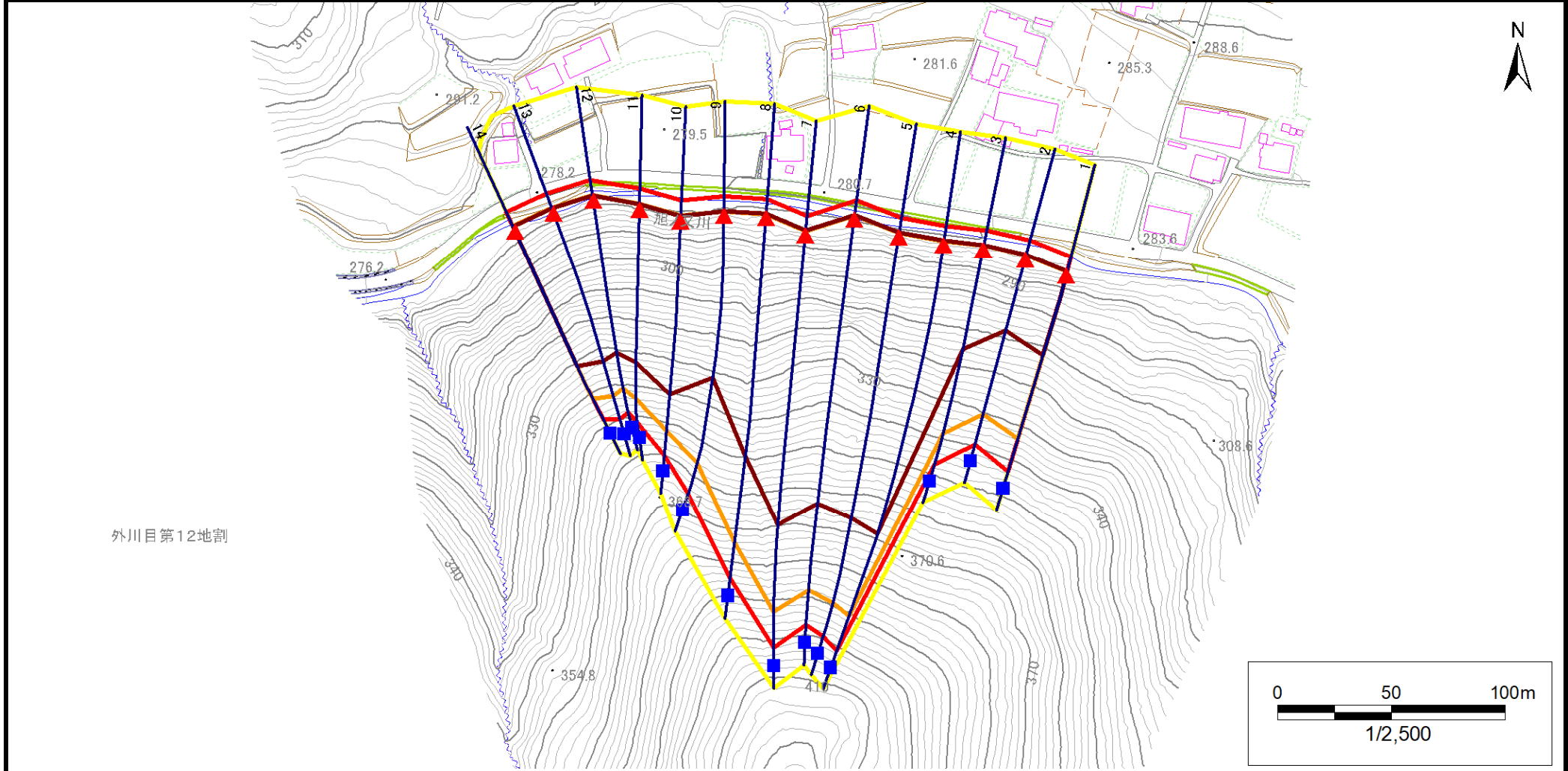
位置図(S=1:25,000)

急傾斜地の崩壊区域調書

様式3-1 危害のおそれのある土地、著しい危害のおそれのある土地の設定図

調査年度 令和5年度

急傾斜地の位置 箇所番号 112BN0411 箇所名 外川目第11地割A 所在地 花巻市大迫町外川目第11地割



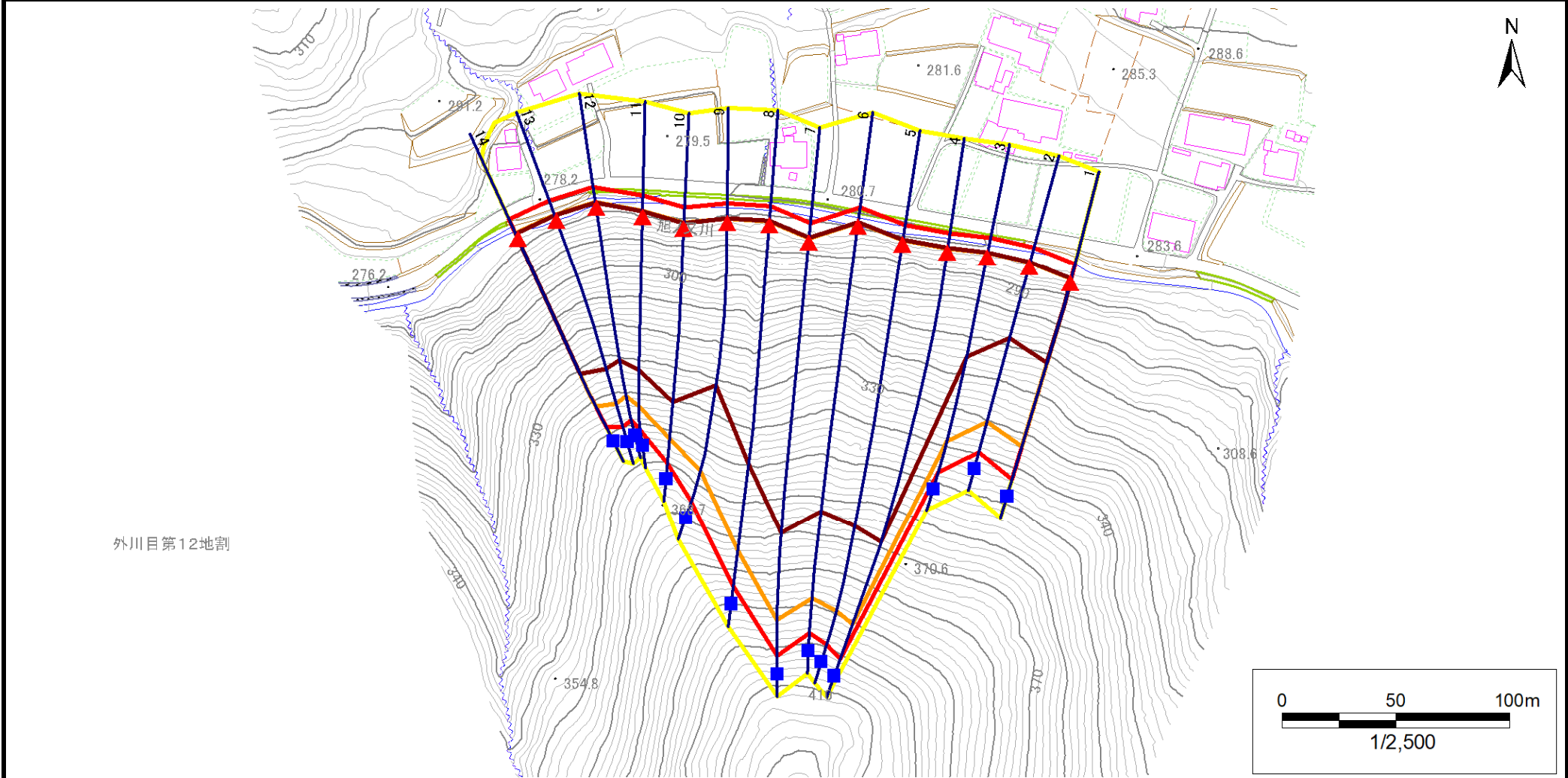
凡例	■ 上端	— 横断測線	▭ 危害のおそれのある土地の区域	▭ 土石等の移動による力が100kN/m ² を超える範囲
	▲ 下端		▭ 著しい危害のおそれのある土地の区域	▭ 土石等の堆積高が3mを超える範囲

急傾斜地の崩壊区域調書

様式3-1 危害のおそれのある土地、著しい危害のおそれのある土地の設定図

調査年度 令和5年度

急傾斜地の位置 箇所番号 112BN0411 箇所名 外川目第11地割A 所在地 花巻市大迫町外川目第11地割



- | | | | | |
|-----------|--|--|--|--|
| 凡例 | ■ 上端 | — 横断測線 | 危害のおそれのある土地の区域 | 土石等の移動による力が100kN/m ² を超える範囲 |
| | ▲ 下端 | | 著しい危害のおそれのある土地の区域 | 土石等の堆積高が3mを超える範囲 |

急傾斜地の崩壊区域調書

様式3-2 建築物に作用すると想定される衝撃に関する事項(1/1)

調査年度 令和5年度

急傾斜地の位置		箇所番号		112BN0411		箇所名		外川目第11地割A		所在地		花巻市大迫町外川目第11地割				
横断 測線 番号	急傾斜地の下端に隣接する土地								急傾斜地内							
	土石等の移動の高さと力の大きさ				土石等の堆積高さとの力の大きさ				土石等の移動の高さと力の大きさ				土石等の堆積高さとの力の大きさ			
	区分	高さ (m)	下端からの距離 (m)	力の大きさ (kN/m ²)	区分	下端からの水平 距離(m)	高さ (m)	力の大きさ (kN/m ²)	区分	高さ (m)	上端からの比高 (m)	力の大きさ (kN/m ²)	区分	上端からの比高 (m)	高さ (m)	力の大きさ (kN/m ²)
1	100kN/m ² を超える	1.00	0.00 ~ 1.64	128.36	3mを超える	0.00 ~ 1.86	3.78	16.61	100kN/m ² を超える	1.00	14.90 ~ 64.00	128.36	3mを超える	40.00 ~ 64.00	3.78	16.61
	それ以外	1.00	1.64 ~ 8.32	100.00	それ以外	1.86 ~ 8.32	3.00	13.20	それ以外	1.00	5.00 ~ 14.90	100.00	それ以外	5.00 ~ 40.00	3.00	13.20
2	100kN/m ² を超える	1.00	0.00 ~ 1.85	132.16	3mを超える	0.00 ~ 1.94	3.83	16.84	100kN/m ² を超える	1.00	14.24 ~ 62.00	132.16	3mを超える	40.00 ~ 62.00	3.83	16.84
	それ以外	1.00	1.85 ~ 8.53	100.00	それ以外	1.94 ~ 8.53	3.00	13.20	それ以外	1.00	5.00 ~ 14.24	100.00	それ以外	5.00 ~ 40.00	3.00	13.20
3	100kN/m ² を超える	1.00	0.00 ~ 1.80	131.34	3mを超える	0.00 ~ 1.92	3.81	16.78	100kN/m ² を超える	1.00	14.39 ~ 70.00	131.34	3mを超える	40.00 ~ 70.00	3.81	16.78
	それ以外	1.00	1.80 ~ 8.49	100.00	それ以外	1.92 ~ 8.49	3.00	13.20	それ以外	1.00	5.00 ~ 14.39	100.00	それ以外	5.00 ~ 40.00	3.00	13.20
4	100kN/m ² を超える	1.00	0.00 ~ 1.52	126.14	3mを超える	0.00 ~ 1.81	3.75	16.48	100kN/m ² を超える	1.00	15.38 ~ 124.00	126.14	3mを超える	40.00 ~ 124.00	3.75	16.48
	それ以外	1.00	1.52 ~ 8.20	100.00	それ以外	1.81 ~ 8.20	3.00	13.20	それ以外	1.00	5.00 ~ 15.38	100.00	それ以外	5.00 ~ 40.00	3.00	13.20
5	100kN/m ² を超える	1.00	0.00 ~ 1.63	128.22	3mを超える	0.00 ~ 1.85	3.77	16.59	100kN/m ² を超える	1.00	14.96 ~ 122.04	128.22	3mを超える	40.00 ~ 122.04	3.77	16.59
	それ以外	1.00	1.63 ~ 8.32	100.00	それ以外	1.85 ~ 8.32	3.00	13.20	それ以外	1.00	5.00 ~ 14.96	100.00	それ以外	5.00 ~ 40.00	3.00	13.20
6	100kN/m ² を超える	1.00	0.00 ~ 1.63	128.22	3mを超える	0.00 ~ 1.85	3.77	16.59	100kN/m ² を超える	1.00	14.96 ~ 122.50	128.22	3mを超える	40.00 ~ 122.50	3.77	16.59
	それ以外	1.00	1.63 ~ 8.32	100.00	それ以外	1.85 ~ 8.32	3.00	13.20	それ以外	1.00	5.00 ~ 14.96	100.00	それ以外	5.00 ~ 40.00	3.00	13.20
7	100kN/m ² を超える	1.00	0.00 ~ 1.56	126.99	3mを超える	0.00 ~ 1.82	3.76	16.52	100kN/m ² を超える	1.00	15.21 ~ 122.95	126.99	3mを超える	40.00 ~ 122.95	3.76	16.52
	それ以外	1.00	1.56 ~ 8.25	100.00	それ以外	1.82 ~ 8.25	3.00	13.20	それ以外	1.00	5.00 ~ 15.21	100.00	それ以外	5.00 ~ 40.00	3.00	13.20
8	100kN/m ² を超える	1.00	0.00 ~ 1.55	126.74	3mを超える	0.00 ~ 1.82	3.75	16.51	100kN/m ² を超える	1.00	15.26 ~ 108.00	126.74	3mを超える	40.00 ~ 108.00	3.75	16.51
	それ以外	1.00	1.55 ~ 8.23	100.00	それ以外	1.82 ~ 8.23	3.00	13.20	それ以外	1.00	5.00 ~ 15.26	100.00	それ以外	5.00 ~ 40.00	3.00	13.20
9	100kN/m ² を超える	1.00	0.00 ~ 1.80	131.30	3mを超える	0.00 ~ 1.91	3.81	16.77	100kN/m ² を超える	1.00	14.42 ~ 88.00	131.30	3mを超える	40.00 ~ 88.00	3.81	16.77
	それ以外	1.00	1.80 ~ 8.48	100.00	それ以外	1.91 ~ 8.48	3.00	13.20	それ以外	1.00	5.00 ~ 14.42	100.00	それ以外	5.00 ~ 40.00	3.00	13.20
10	100kN/m ² を超える	1.00	0.00 ~ 2.40	142.47	3mを超える	0.00 ~ 2.17	3.99	17.54	100kN/m ² を超える	1.00	13.05 ~ 82.00	142.47	3mを超える	25.00 ~ 82.00	3.99	17.54
	それ以外	1.00	2.40 ~ 9.09	100.00	それ以外	2.17 ~ 9.09	3.00	13.20	それ以外	1.00	5.00 ~ 13.05	100.00	それ以外	5.00 ~ 25.00	3.00	13.20
11	100kN/m ² を超える	1.00	0.00 ~ 2.47	143.78	3mを超える	0.00 ~ 2.21	4.01	17.66	100kN/m ² を超える	1.00	12.94 ~ 76.00	143.78	3mを超える	25.00 ~ 76.00	4.01	17.66
	それ以外	1.00	2.47 ~ 9.15	100.00	それ以外	2.21 ~ 9.15	3.00	13.20	それ以外	1.00	5.00 ~ 12.94	100.00	それ以外	5.00 ~ 25.00	3.00	13.20
12	100kN/m ² を超える	1.00	0.00 ~ 2.38	142.08	3mを超える	0.00 ~ 2.17	3.98	17.51	100kN/m ² を超える	1.00	13.08 ~ 75.30	142.08	3mを超える	25.00 ~ 75.30	3.98	17.51
	それ以外	1.00	2.38 ~ 9.06	100.00	それ以外	2.17 ~ 9.06	3.00	13.20	それ以外	1.00	5.00 ~ 13.08	100.00	それ以外	5.00 ~ 25.00	3.00	13.20
13	100kN/m ² を超える	1.00	0.00 ~ 2.45	143.41	3mを超える	0.00 ~ 2.20	4.01	17.63	100kN/m ² を超える	1.00	12.97 ~ 76.91	143.41	3mを超える	25.00 ~ 76.91	4.01	17.63
	それ以外	1.00	2.45 ~ 9.14	100.00	それ以外	2.20 ~ 9.14	3.00	13.20	それ以外	1.00	5.00 ~ 12.97	100.00	それ以外	5.00 ~ 25.00	3.00	13.20
14	100kN/m ² を超える	1.00	0.00 ~ 2.51	144.46	3mを超える	0.00 ~ 2.23	4.03	17.72	100kN/m ² を超える	1.00	12.88 ~ 75.02	144.46	3mを超える	25.00 ~ 75.02	4.03	17.72
	それ以外	1.00	2.51 ~ 9.19	100.00	それ以外	2.23 ~ 9.19	3.00	13.20	それ以外	1.00	5.00 ~ 12.88	100.00	それ以外	5.00 ~ 25.00	3.00	13.20
	100kN/m ² を超える		~		3mを超える	~			100kN/m ² を超える		~		3mを超える	~		
	それ以外		~		それ以外	~			それ以外		~		それ以外	~		