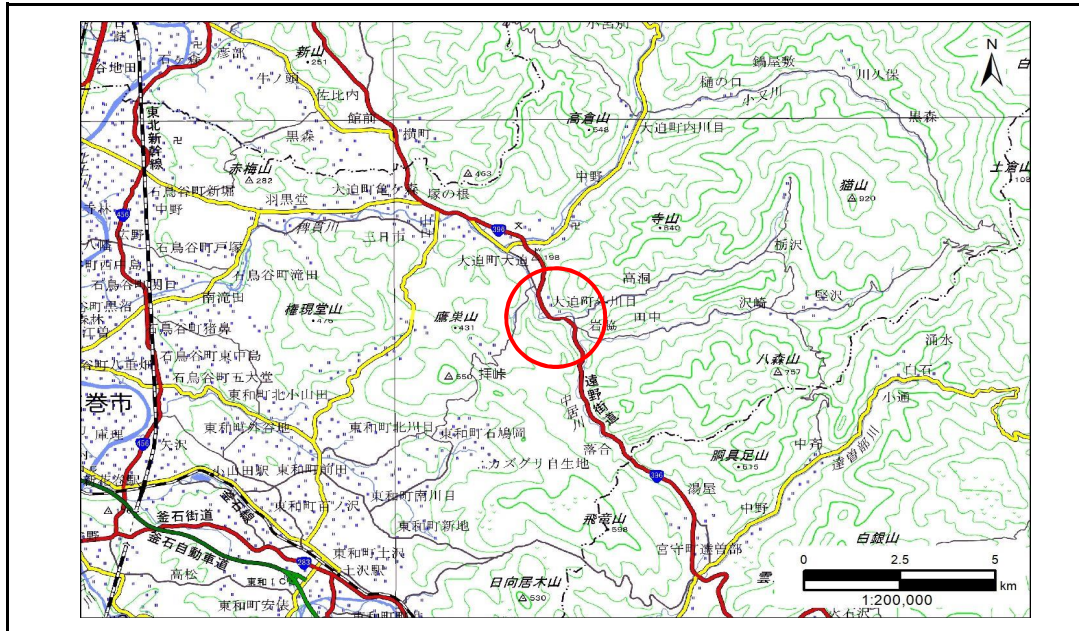


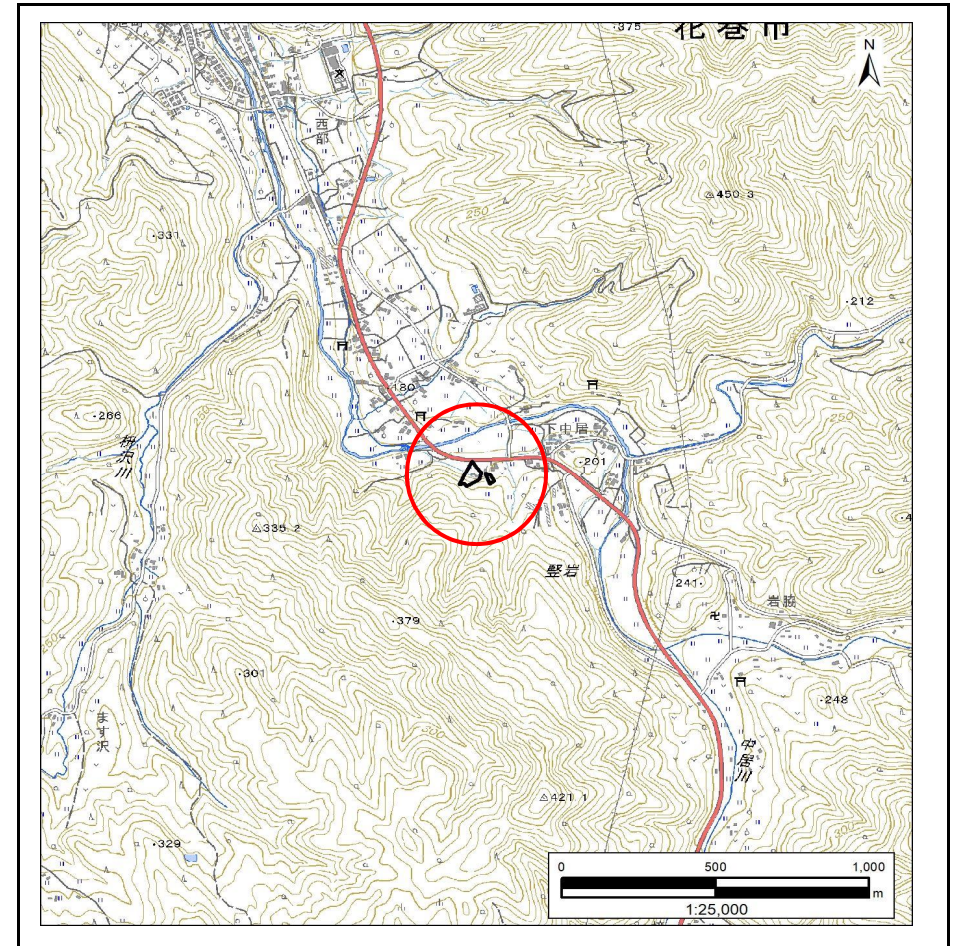
土砂災害防止に関する基礎調査(急傾斜地の崩壊)

表紙 概況、位置図

自然現象の種類	急傾斜地の崩壊
箇所番号	112BN0328
箇所名	外川目第29地割
所在地	花巻市大迫町外川目第29地割
調査機関	岩手県南広域振興局土木部 花巻土木センター



概況図(S=1:200,000)



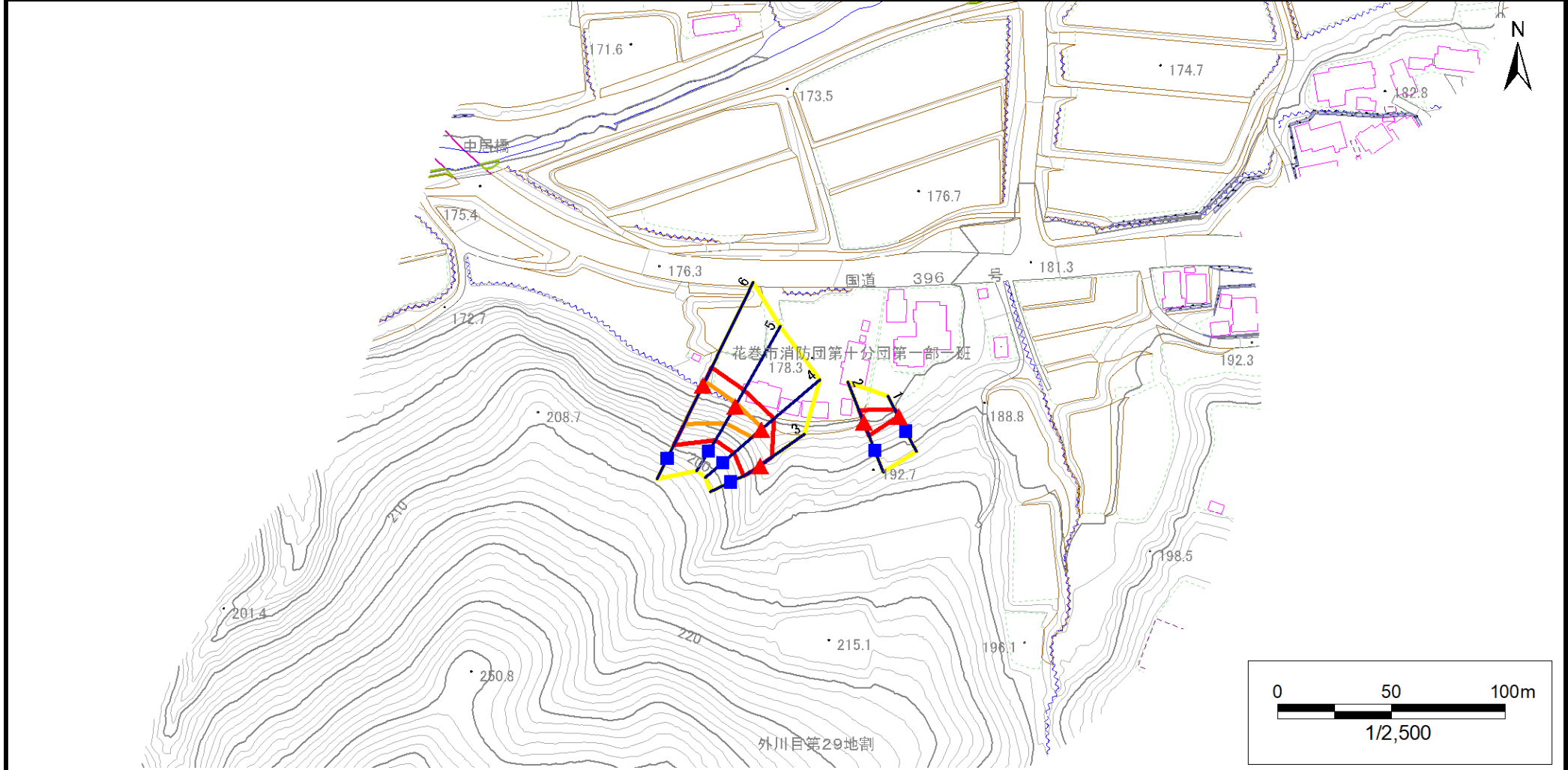
位置図(S=1:25,000)

急傾斜地の崩壊区域調書

様式3-1 危害のおそれのある土地、著しい危害のおそれのある土地の設定図

調査年度 令和5年度

急傾斜地の位置 箇所番号 112BN0328 箇所名 外川目第29地割 所在地 花巻市大迫町外川目第29地割



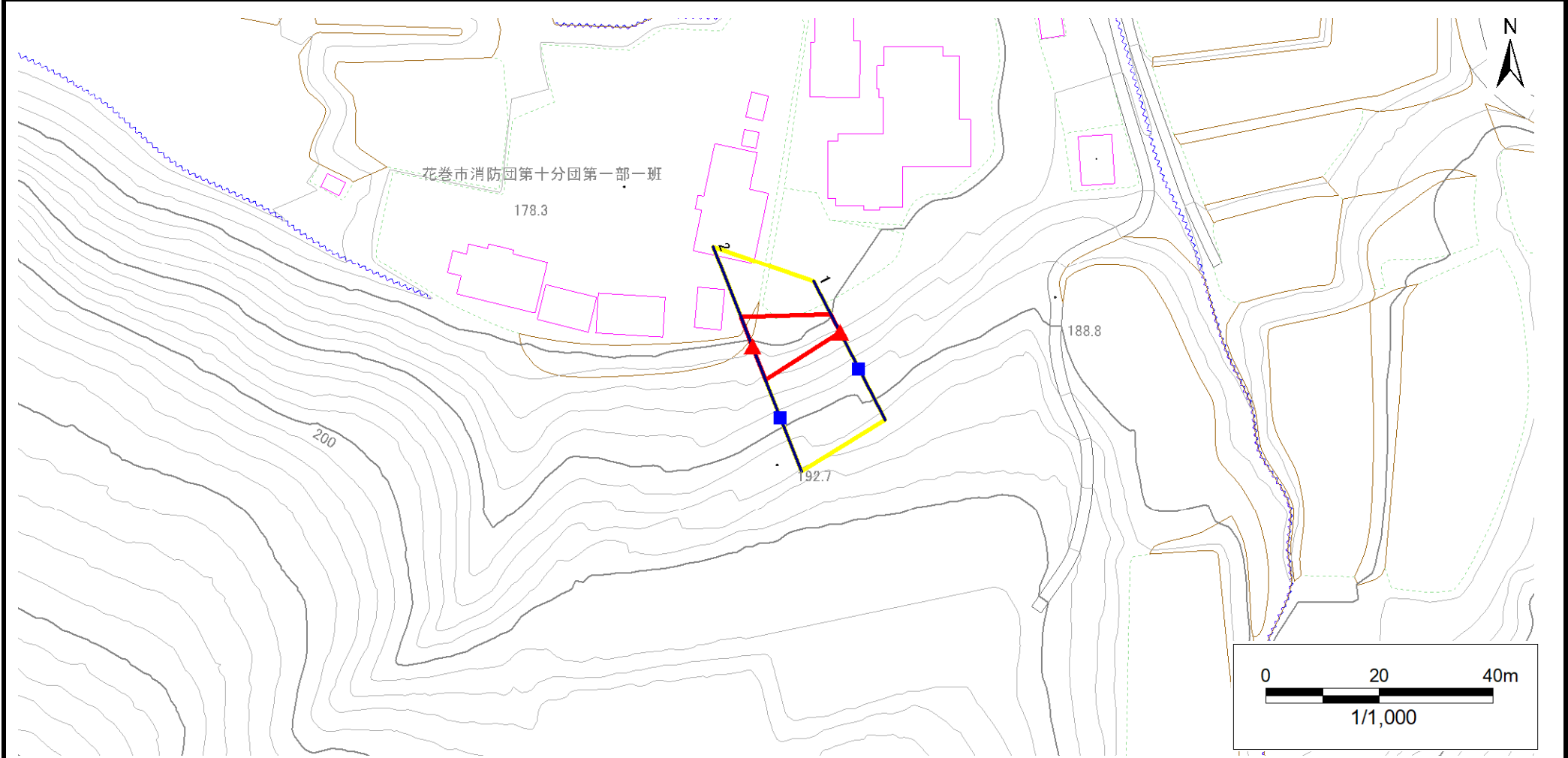
凡例	■ 上端	— 横断測線	▭ 危害のおそれのある土地の区域	▭ 土石等の移動による力が100kN/m ² を超える範囲
	▲ 下端		▭ 著しい危害のおそれのある土地の区域	▭ 土石等の堆積高が3mを超える範囲

急傾斜地の崩壊区域調書

様式3-1 危害のおそれのある土地、著しい危害のおそれのある土地の設定図

調査年度 令和5年度

急傾斜地の位置 箇所番号 112BN0328 箇所名 外川目第29地割 所在地 花巻市大迫町外川目第29地割



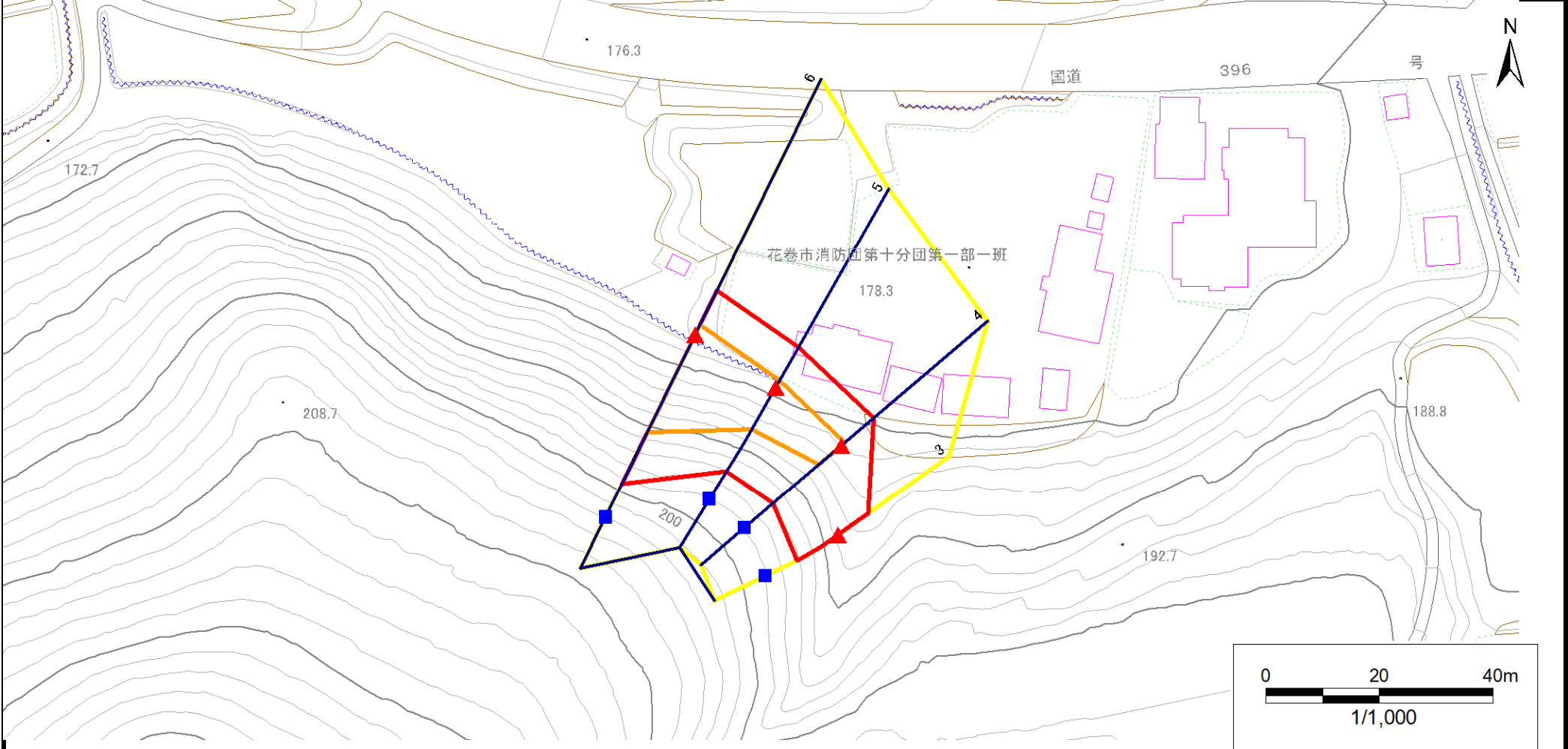
凡例	■ 上端	— 横断測線	▭ 危害のおそれのある土地の区域	▭ 土石等の移動による力が100kN/m ² を超える範囲
	▲ 下端		▭ 著しい危害のおそれのある土地の区域	▭ 土石等の堆積高が3mを超える範囲

急傾斜地の崩壊区域調書

様式3-1 危害のおそれのある土地、著しい危害のおそれのある土地の設定図

調査年度 令和5年度

急傾斜地の位置 箇所番号 112BN0328 箇所名 外川目第29地割 所在地 花巻市大迫町外川目第29地割



- | | | | | |
|-----------|--|--|--|---|
| 凡例 | ■ 上端 | — 横断測線 | 危害のおそれのある土地の区域 | 土石等の移動による力が 100kN/m^2 を超える範囲 |
| | ▲ 下端 | | 著しい危害のおそれのある土地の区域 | 土石等の堆積高が3mを超える範囲 |

急傾斜地の崩壊区域調書

様式3-2 建築物に作用すると想定される衝撃に関する事項(1/1)

調査年度 令和5年度

急傾斜地の位置		箇所番号		112BN0328		箇所名		外川目第29地割		所在地		花巻市大迫町外川目第29地割				
横断 測線 番号	急傾斜地の下端に隣接する土地								急傾斜地内							
	土石等の移動の高さと力の大きさ				土石等の堆積高さとの力の大きさ				土石等の移動の高さと力の大きさ				土石等の堆積高さとの力の大きさ			
	区分	高さ (m)	下端からの距離 (m)	力の大きさ (kN/m ²)	区分	下端からの水平 距離(m)	高さ (m)	力の大きさ (kN/m ²)	区分	高さ (m)	上端からの比高 (m)	力の大きさ (kN/m ²)	区分	上端からの比高 (m)	高さ (m)	力の大きさ (kN/m ²)
1	100kN/m ² を超える	—	— ~ —	—	3mを超える	— ~ —	—	—	100kN/m ² を超える	—	— ~ —	—	3mを超える	— ~ —	—	—
	それ以外	1.00	0.00 ~ 3.52	51.98	それ以外	0.00 ~ 0.00	1.69	7.45	それ以外	1.00	5.00 ~ 5.00	51.98	それ以外	5.00 ~ 5.00	1.69	7.45
2	100kN/m ² を超える	—	— ~ —	—	3mを超える	— ~ —	—	—	100kN/m ² を超える	—	— ~ —	—	3mを超える	— ~ —	—	—
	それ以外	1.00	0.00 ~ 5.51	81.20	それ以外	0.00 ~ 0.00	1.70	7.48	それ以外	1.00	5.00 ~ 9.40	81.20	それ以外	5.00 ~ 9.40	1.70	7.48
3	100kN/m ² を超える	—	— ~ —	—	3mを超える	— ~ —	—	—	100kN/m ² を超える	—	— ~ —	—	3mを超える	— ~ —	—	—
	それ以外	1.00	0.00 ~ 6.50	96.91	それ以外	0.00 ~ 6.50	2.24	9.84	それ以外	1.00	5.00 ~ 11.95	96.91	それ以外	5.00 ~ 11.95	2.24	9.84
4	100kN/m ² を超える	1.00	0.00 ~ 0.78	113.20	3mを超える	— ~ —	—	—	100kN/m ² を超える	1.00	12.97 ~ 16.90	113.20	3mを超える	— ~ —	—	—
	それ以外	1.00	0.78 ~ 7.47	100.00	それ以外	0.00 ~ 7.47	2.35	10.36	それ以外	1.00	5.00 ~ 12.97	100.00	それ以外	5.00 ~ 16.90	2.35	10.36
5	100kN/m ² を超える	1.00	0.00 ~ 1.43	124.56	3mを超える	— ~ —	—	—	100kN/m ² を超える	1.00	12.63 ~ 20.07	124.56	3mを超える	— ~ —	—	—
	それ以外	1.00	1.43 ~ 8.11	100.00	それ以外	0.00 ~ 8.11	2.86	12.59	それ以外	1.00	5.00 ~ 12.63	100.00	それ以外	5.00 ~ 20.07	2.86	12.59
6	100kN/m ² を超える	1.00	0.00 ~ 1.92	133.43	3mを超える	0.00 ~ 0.09	3.05	13.42	100kN/m ² を超える	1.00	12.84 ~ 27.58	133.43	3mを超える	25.00 ~ 27.58	3.05	13.42
	それ以外	1.00	1.92 ~ 8.60	100.00	それ以外	0.09 ~ 8.60	3.00	13.20	それ以外	1.00	5.00 ~ 12.84	100.00	それ以外	5.00 ~ 25.00	3.00	13.20
	100kN/m ² を超える		~		3mを超える	~			100kN/m ² を超える		~		3mを超える	~		
	それ以外		~		それ以外	~			それ以外		~		それ以外	~		
	100kN/m ² を超える		~		3mを超える	~			100kN/m ² を超える		~		3mを超える	~		
	それ以外		~		それ以外	~			それ以外		~		それ以外	~		
	100kN/m ² を超える		~		3mを超える	~			100kN/m ² を超える		~		3mを超える	~		
	それ以外		~		それ以外	~			それ以外		~		それ以外	~		
	100kN/m ² を超える		~		3mを超える	~			100kN/m ² を超える		~		3mを超える	~		
	それ以外		~		それ以外	~			それ以外		~		それ以外	~		
	100kN/m ² を超える		~		3mを超える	~			100kN/m ² を超える		~		3mを超える	~		
	それ以外		~		それ以外	~			それ以外		~		それ以外	~		
	100kN/m ² を超える		~		3mを超える	~			100kN/m ² を超える		~		3mを超える	~		
	それ以外		~		それ以外	~			それ以外		~		それ以外	~		
	100kN/m ² を超える		~		3mを超える	~			100kN/m ² を超える		~		3mを超える	~		
	それ以外		~		それ以外	~			それ以外		~		それ以外	~		