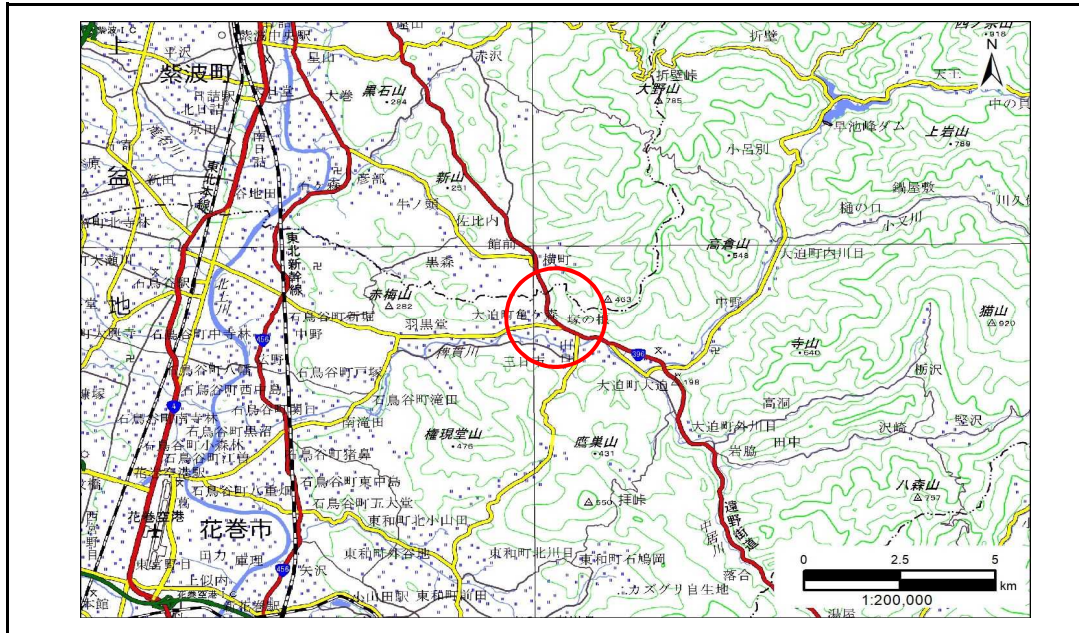


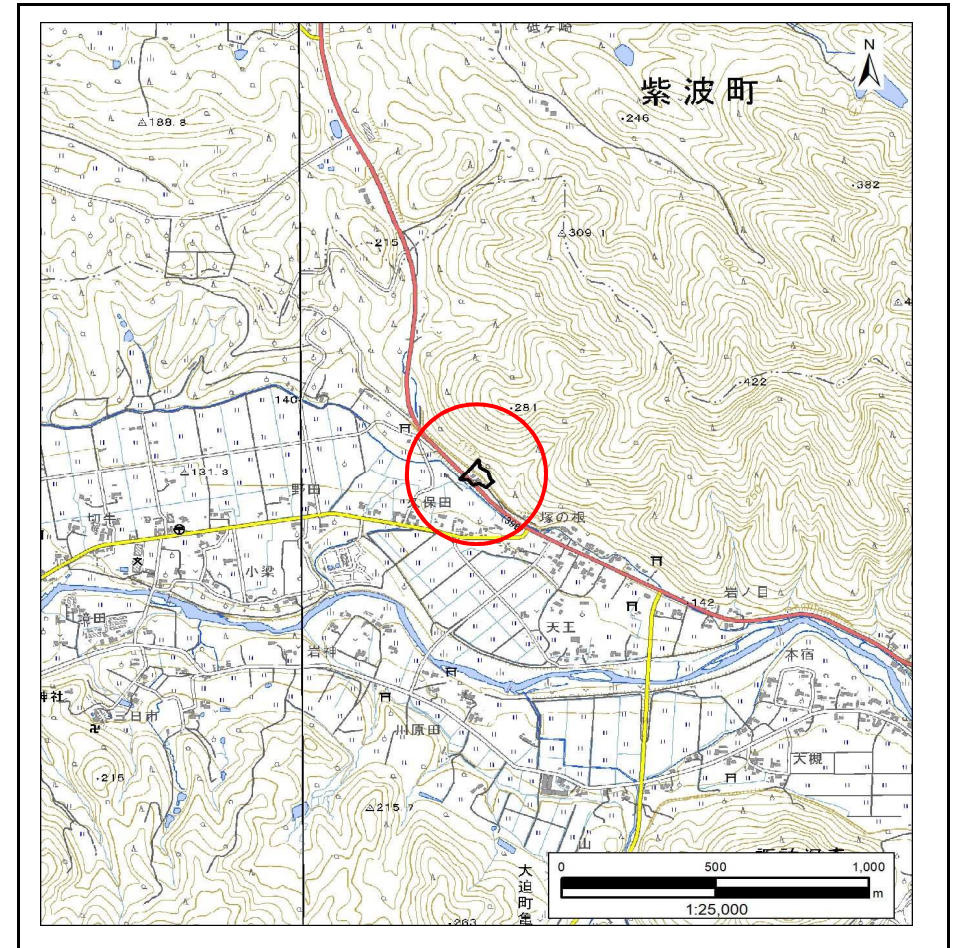
土砂災害防止に関する基礎調査(急傾斜地の崩壊)

表紙 概況、位置図

自然現象の種類	急傾斜地の崩壊
箇所番号	112BN0262
箇所名	亀ヶ森第5地割
所在地	花巻市大迫町亀ヶ森第5地割
調査機関	岩手県南広域振興局土木部 花巻土木センター



概況図(S=1:200,000)



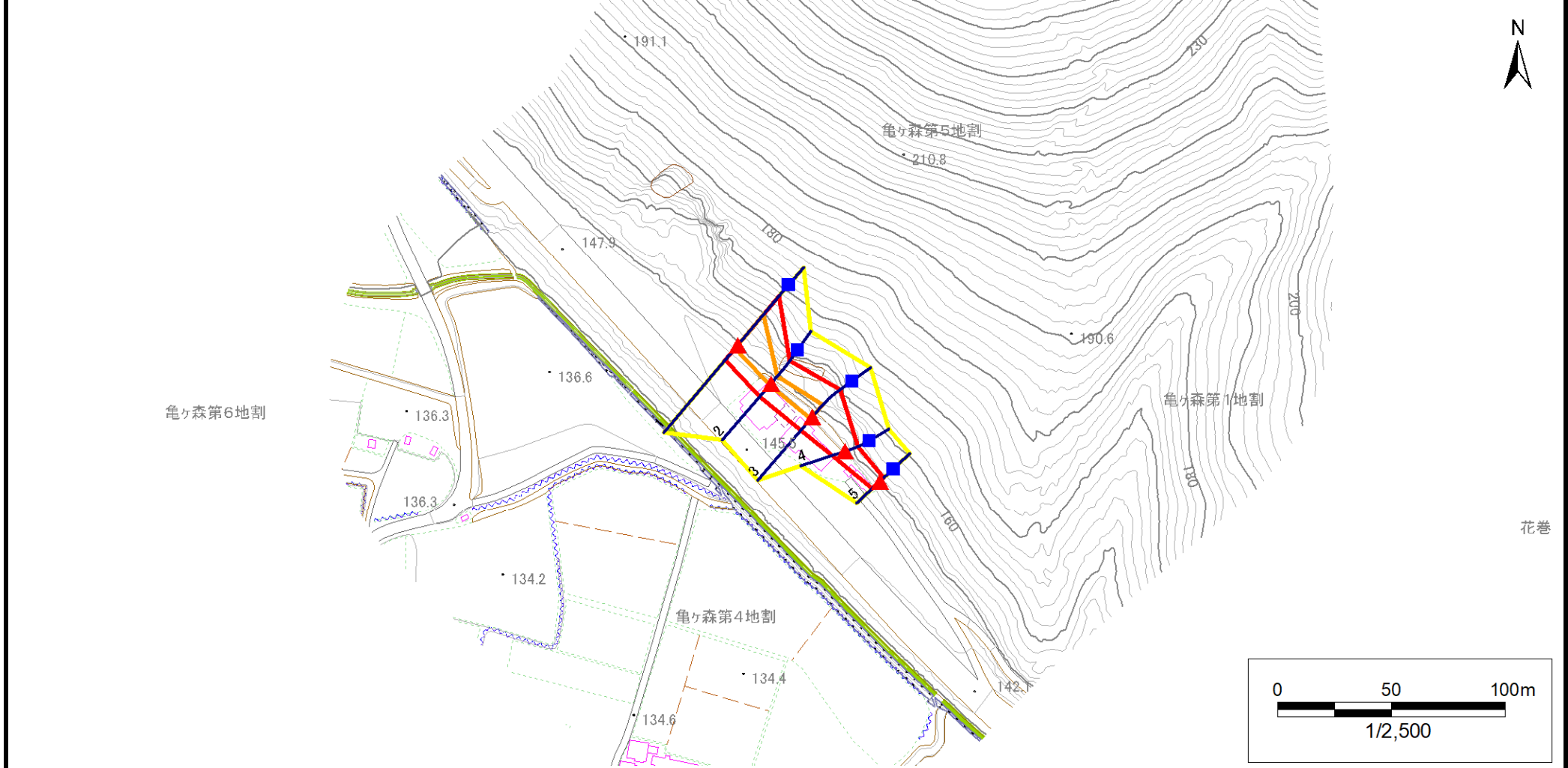
位置図(S=1:25,000)

急傾斜地の崩壊区域調書

様式3-1 危害のおそれのある土地、著しい危害のおそれのある土地の設定図

調査年度 令和5年度

急傾斜地の位置	箇所番号	112BN0262	箇所名	亀ヶ森第5地割	所在地	花巻市大迫町亀ヶ森第5地割
---------	------	-----------	-----	---------	-----	---------------



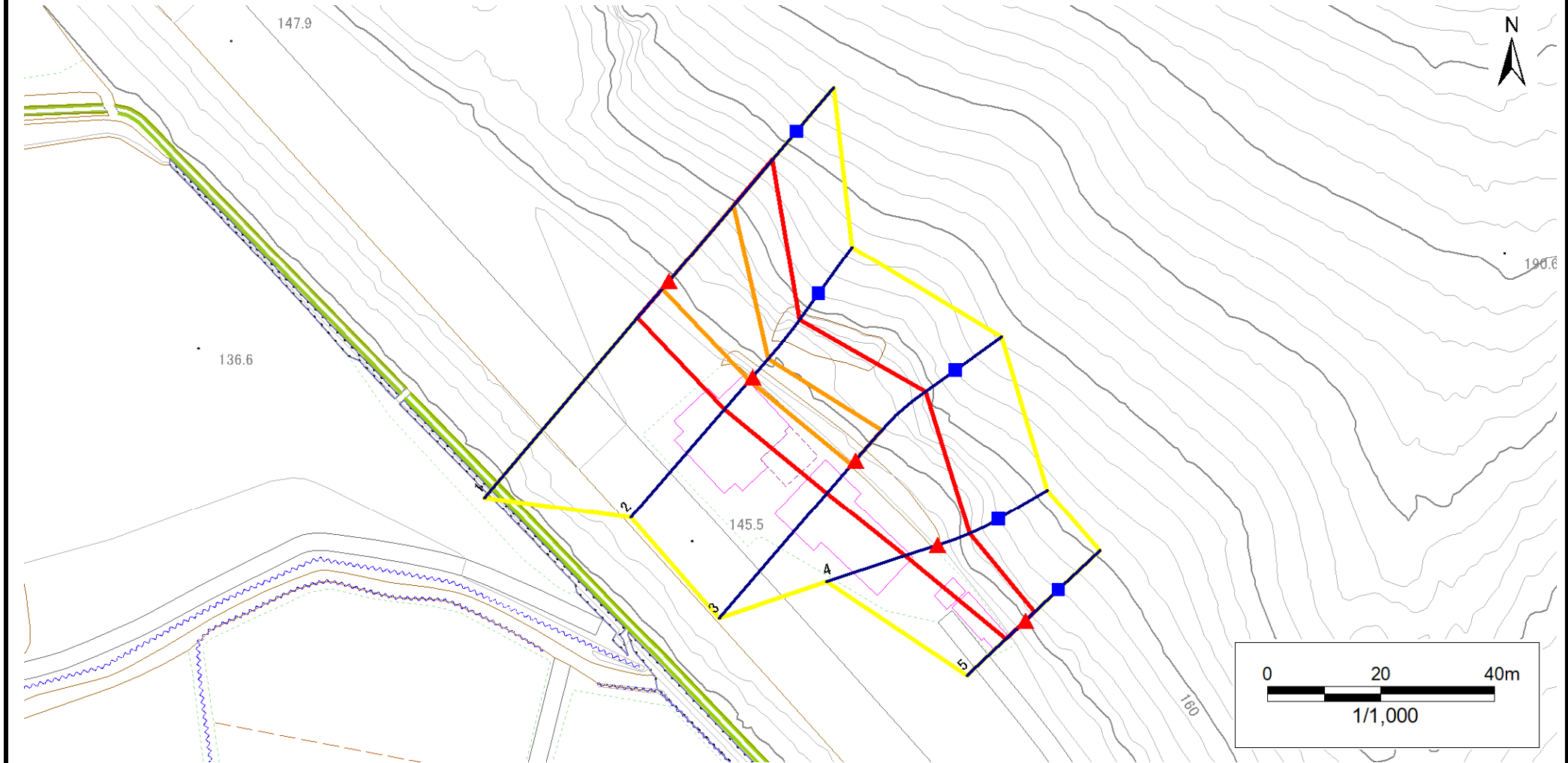
凡例	■ 上端	— 横断測線	□ 危害のおそれのある土地の区域	□ 土石等の移動による力が100kN/m ² を超える範囲
	▲ 下端		□ 著しい危害のおそれのある土地の区域	□ 土石等の堆積高が3mを超える範囲

急傾斜地の崩壊区域調書

様式3-1 危害のおそれのある土地、著しい危害のおそれのある土地の設定図

調査年度	令和5年度
------	-------

急傾斜地の位置	箇所番号	112BN0262	箇所名	亀ヶ森第5地割	所在地	花巻市大迫町亀ヶ森第5地割
---------	------	-----------	-----	---------	-----	---------------



凡例	■ 上端	— 横断測線	▭ 危害のおそれのある土地の区域	▭ 土石等の移動による力が100kN/m ² を超える範囲
	▲ 下端		▭ 著しい危害のおそれのある土地の区域	▭ 土石等の堆積高が3mを超える範囲

急傾斜地の崩壊区域調書

様式3-2 建築物に作用すると想定される衝撃に関する事項(1/1)

調査年度 令和5年度

急傾斜地の位置		箇所番号			箇所名				所在地							
		112BN0262			亀ヶ森第5地割				花巻市大迫町亀ヶ森第5地割							
横断 測線 番号	急傾斜地の下端に隣接する土地								急傾斜地内							
	土石等の移動の高さと力の大きさ				土石等の堆積高さとの大きさ				土石等の移動の高さと力の大きさ				土石等の堆積高さとの大きさ			
	区分	高さ (m)	下端からの距離 (m)	力の大きさ (kN/m ²)	区分	下端からの水平 距離(m)	高さ (m)	力の大きさ (kN/m ²)	区分	高さ (m)	上端からの比高 (m)	力の大きさ (kN/m ²)	区分	上端からの比高 (m)	高さ (m)	力の大きさ (kN/m ²)
1	100kN/m ² を超える	1.00	0.00 ~ 1.76	130.52	3mを超える	0.00 ~ 0.04	3.02	13.28	100kN/m ² を超える	1.00	12.99 ~ 26.25	130.52	3mを超える	25.00 ~ 26.25	3.02	13.28
	それ以外	1.00	1.76 ~ 8.44	100.00	それ以外	0.04 ~ 8.44	3.00	13.20	それ以外	1.00	5.00 ~ 12.99	100.00	それ以外	5.00 ~ 25.00	3.00	13.20
2	100kN/m ² を超える	1.00	0.00 ~ 0.83	114.06	3mを超える	— ~ —	—	—	100kN/m ² を超える	1.00	12.61 ~ 16.31	114.06	3mを超える	— ~ —	—	—
	それ以外	1.00	0.83 ~ 7.52	100.00	それ以外	0.00 ~ 7.52	2.49	10.98	それ以外	1.00	5.00 ~ 12.61	100.00	それ以外	5.00 ~ 16.31	2.49	10.98
3	100kN/m ² を超える	1.00	0.00 ~ 1.03	117.53	3mを超える	— ~ —	—	—	100kN/m ² を超える	1.00	12.87 ~ 18.31	117.53	3mを超える	— ~ —	—	—
	それ以外	1.00	1.03 ~ 7.71	100.00	それ以外	0.00 ~ 7.71	2.37	10.43	それ以外	1.00	5.00 ~ 12.87	100.00	それ以外	5.00 ~ 18.31	2.37	10.43
4	100kN/m ² を超える	—	— ~ —	—	3mを超える	— ~ —	—	—	100kN/m ² を超える	—	— ~ —	—	3mを超える	— ~ —	—	—
	それ以外	1.00	0.00 ~ 5.98	88.61	それ以外	0.00 ~ 5.98	2.31	10.16	それ以外	1.00	5.00 ~ 10.31	88.61	それ以外	5.00 ~ 10.31	2.31	10.16
5	100kN/m ² を超える	—	— ~ —	—	3mを超える	— ~ —	—	—	100kN/m ² を超える	—	— ~ —	—	3mを超える	— ~ —	—	—
	それ以外	1.00	0.00 ~ 4.64	68.06	それ以外	0.00 ~ 0.00	1.87	8.22	それ以外	1.00	5.00 ~ 7.00	68.06	それ以外	5.00 ~ 7.00	1.87	8.22
	100kN/m ² を超える		~		3mを超える	~			100kN/m ² を超える		~		3mを超える	~		
	それ以外		~		それ以外	~			それ以外		~		それ以外	~		
	100kN/m ² を超える		~		3mを超える	~			100kN/m ² を超える		~		3mを超える	~		
	それ以外		~		それ以外	~			それ以外		~		それ以外	~		
	100kN/m ² を超える		~		3mを超える	~			100kN/m ² を超える		~		3mを超える	~		
	それ以外		~		それ以外	~			それ以外		~		それ以外	~		
	100kN/m ² を超える		~		3mを超える	~			100kN/m ² を超える		~		3mを超える	~		
	それ以外		~		それ以外	~			それ以外		~		それ以外	~		
	100kN/m ² を超える		~		3mを超える	~			100kN/m ² を超える		~		3mを超える	~		
	それ以外		~		それ以外	~			それ以外		~		それ以外	~		
	100kN/m ² を超える		~		3mを超える	~			100kN/m ² を超える		~		3mを超える	~		
	それ以外		~		それ以外	~			それ以外		~		それ以外	~		
	100kN/m ² を超える		~		3mを超える	~			100kN/m ² を超える		~		3mを超える	~		
	それ以外		~		それ以外	~			それ以外		~		それ以外	~		