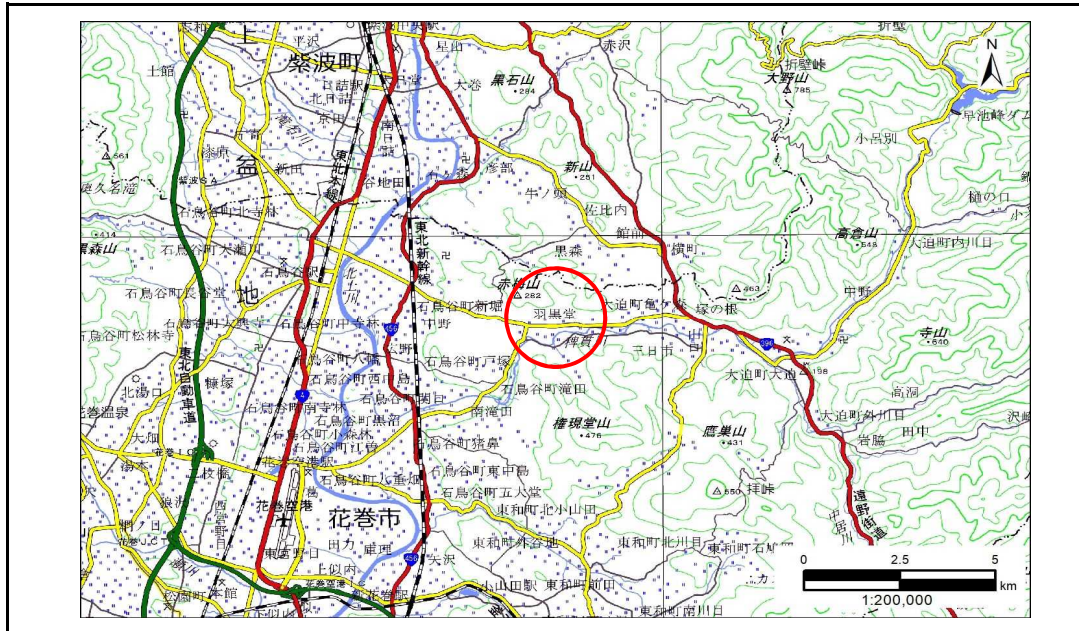


土砂災害防止に関する基礎調査(急傾斜地の崩壊)

表紙 概況、位置図

自然現象の種類	急傾斜地の崩壊
箇所番号	112BN0201-1
箇所名	亀ヶ森第17地割
所在地	花巻市大迫町亀ヶ森第17地割
調査機関	岩手県南広域振興局土木部 花巻土木センター



概況図(S=1:200,000)



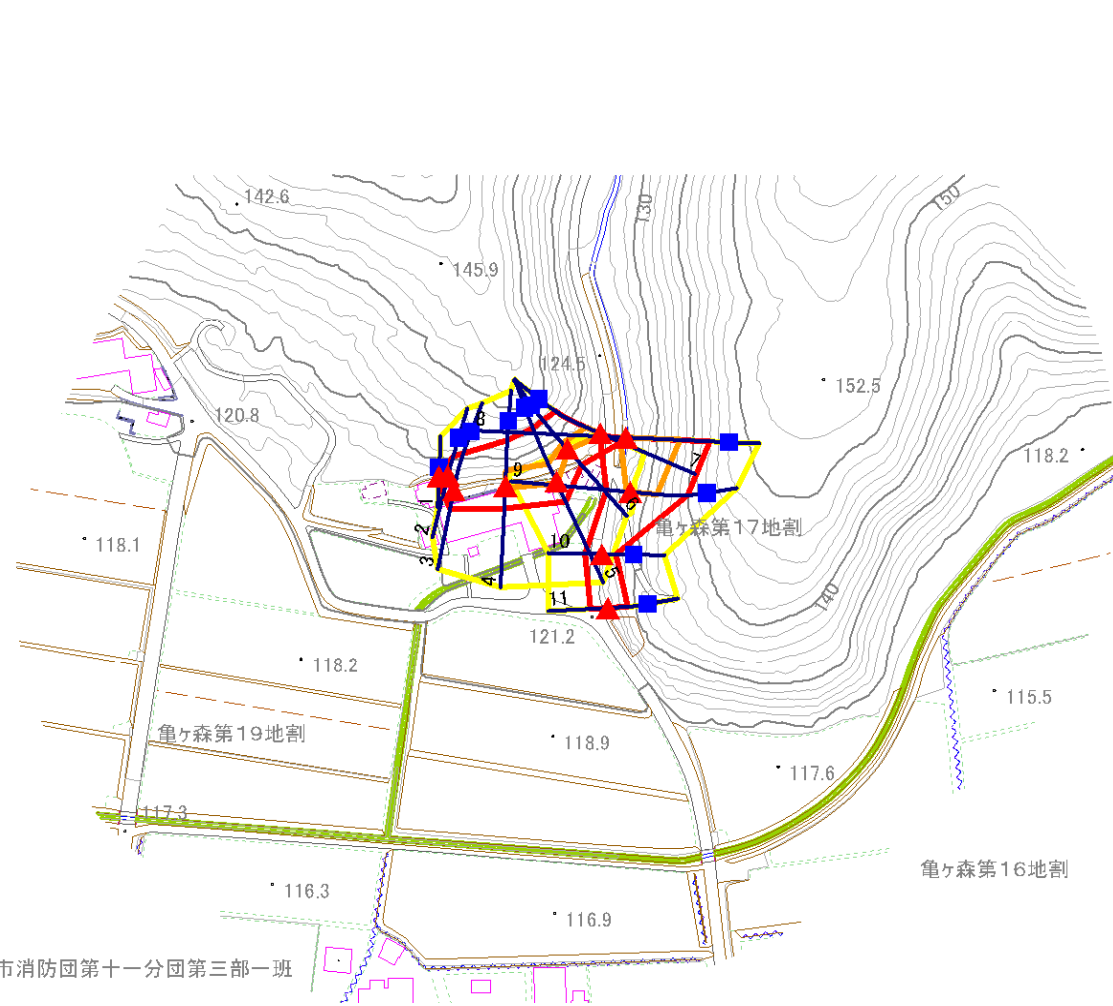
位置図(S=1:25,000)

急傾斜地の崩壊区域調書

様式3-1 危害のおそれのある土地、著しい危害のおそれのある土地の設定図

調査年度 令和5年度

急傾斜地の位置 箇所番号 112BN0201-1 箇所名 亀ヶ森第17地割 所在地 花巻市大迫町亀ヶ森第17地割



花巻市消防団第十一分団第三部一班

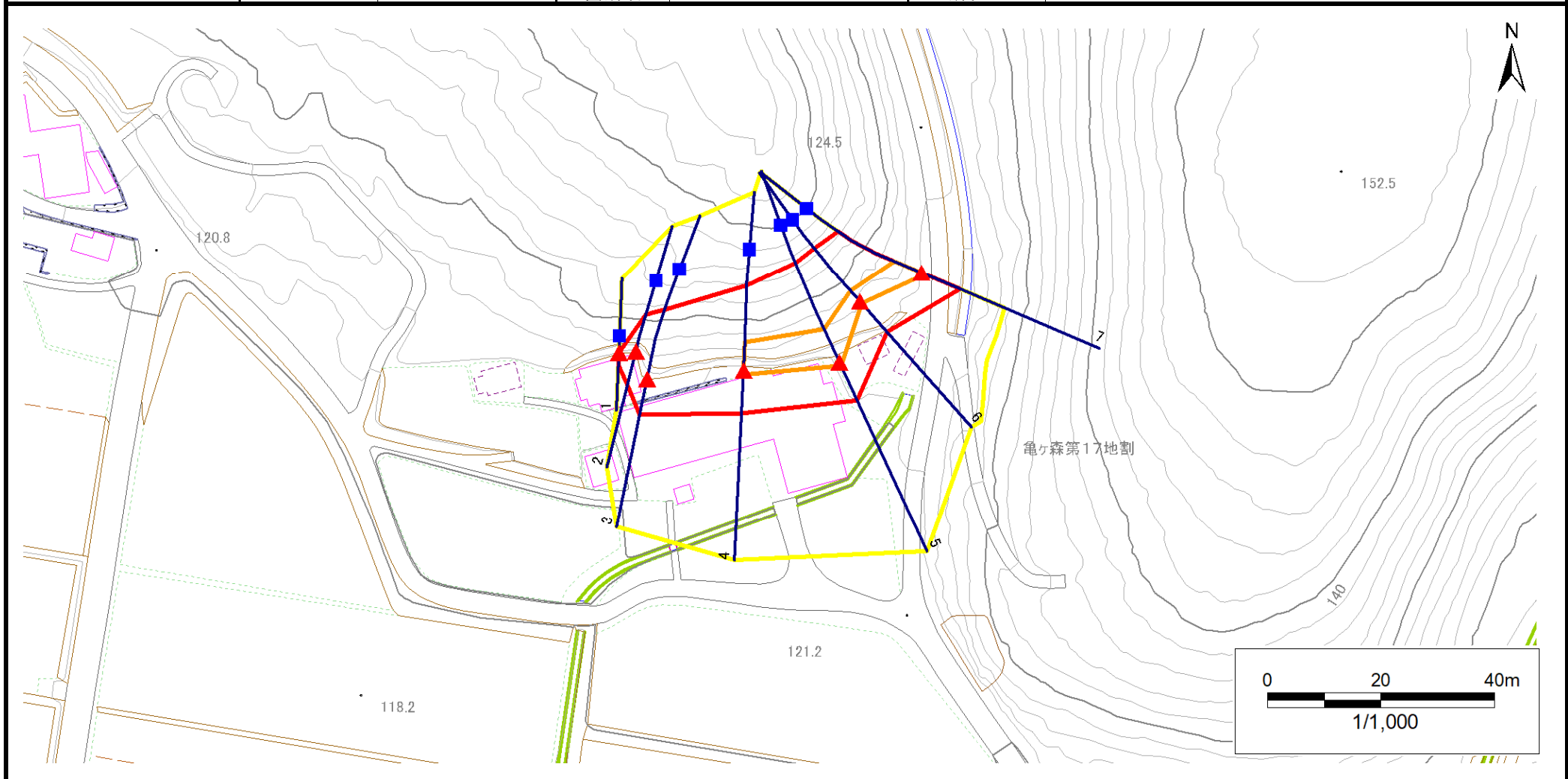
- | | | | | |
|-----------|--|--|---|---|
| 凡例 | ■ 上端 | — 横断測線 | 危害のおそれのある土地の区域 | 土石等の移動による力が100kN/m ² を超える範囲 |
| | ▲ 下端 | | 著しい危害のおそれのある土地の区域 | 土石等の堆積高が3mを超える範囲 |

急傾斜地の崩壊区域調査

様式3-1 危害のおそれのある土地、著しい危害のおそれのある土地の設定図

調査年度	令和5年度
------	-------

急傾斜地の位置	箇所番号	112BN0201-1	箇所名	亀ヶ森第17地割	所在地	花巻市大迫町亀ヶ森第17地割
---------	------	-------------	-----	----------	-----	----------------



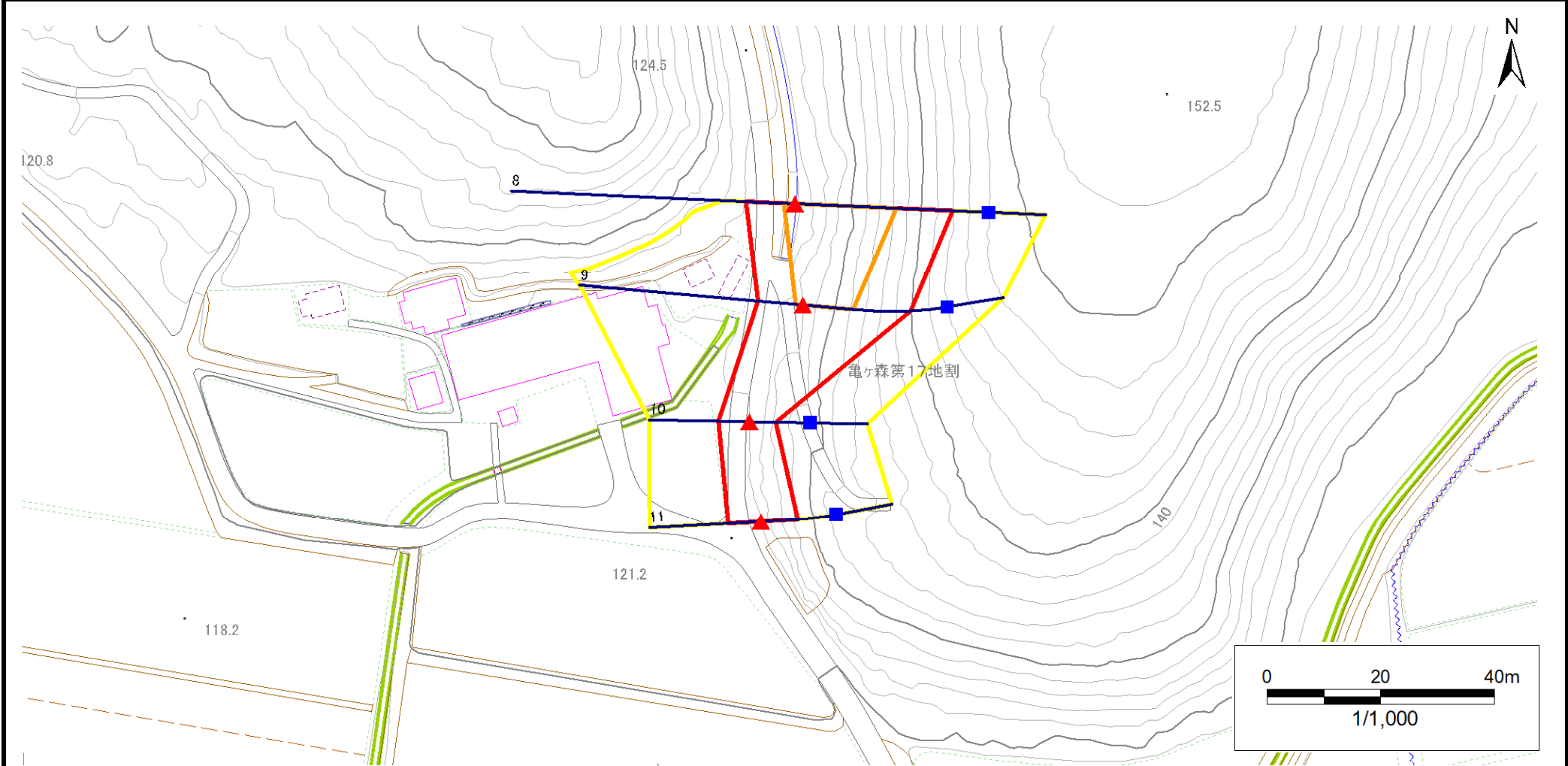
凡例	■ 上端	— 横断測線	▭ 危害のおそれのある土地の区域	▭ 土石等の移動による力が100kN/m ² を超える範囲
	▲ 下端		▭ 著しい危害のおそれのある土地の区域	▭ 土石等の堆積高が3mを超える範囲

急傾斜地の崩壊区域調査

様式3-1 危害のおそれのある土地、著しい危害のおそれのある土地の設定図

調査年度 令和5年度

急傾斜地の位置 箇所番号 112BN0201-1 箇所名 亀ヶ森第17地割 所在地 花巻市大迫町亀ヶ森第17地割



凡例	■ 上端	— 横断測線	▭ 危害のおそれのある土地の区域	▭ 土石等の移動による力が 100kN/m^2 を超える範囲
	▲ 下端		▭ 著しい危害のおそれのある土地の区域	▭ 土石等の堆積高が 3m を超える範囲

急傾斜地の崩壊区域調書

様式3-2 建築物に作用すると想定される衝撃に関する事項(1/1)

調査年度 令和5年度

急傾斜地の位置		箇所番号		112BN0201-1		箇所名		亀ヶ森第17地割		所在地		花巻市大迫町亀ヶ森第17地割				
横断 測線 番号	急傾斜地の下端に隣接する土地								急傾斜地内							
	土石等の移動の高さと力の大きさ				土石等の堆積高さとの大きさ				土石等の移動の高さと力の大きさ				土石等の堆積高さとの大きさ			
	区分	高さ (m)	下端からの距離 (m)	力の大きさ (kN/m ²)	区分	下端からの水平 距離(m)	高さ (m)	力の大きさ (kN/m ²)	区分	高さ (m)	上端からの比高 (m)	力の大きさ (kN/m ²)	区分	上端からの比高 (m)	高さ (m)	力の大きさ (kN/m ²)
1	100kN/m ² を超える	—	— ~ —	—	3mを超える	— ~ —	—	—	100kN/m ² を超える	—	— ~ —	—	3mを超える	— ~ —	—	—
	それ以外	1.00	0.00 ~ 2.05	32.42	それ以外	0.00 ~ 2.05	2.44	10.72	それ以外	1.00	5.00 ~ 5.00	32.42	それ以外	5.00 ~ 5.00	2.44	10.72
2	100kN/m ² を超える	—	— ~ —	—	3mを超える	— ~ —	—	—	100kN/m ² を超える	—	— ~ —	—	3mを超える	— ~ —	—	—
	それ以外	1.00	0.00 ~ 6.02	89.29	それ以外	0.00 ~ 6.02	2.23	9.82	それ以外	1.00	5.00 ~ 10.40	89.29	それ以外	5.00 ~ 10.40	2.23	9.82
3	100kN/m ² を超える	—	— ~ —	—	3mを超える	— ~ —	—	—	100kN/m ² を超える	—	— ~ —	—	3mを超える	— ~ —	—	—
	それ以外	1.00	0.00 ~ 6.36	94.63	それ以外	0.00 ~ 6.36	2.04	8.99	それ以外	1.00	5.00 ~ 13.18	94.63	それ以外	5.00 ~ 13.18	2.04	8.99
4	100kN/m ² を超える	1.00	0.00 ~ 0.80	113.49	3mを超える	— ~ —	—	—	100kN/m ² を超える	1.00	12.78 ~ 16.60	113.49	3mを超える	— ~ —	—	—
	それ以外	1.00	0.80 ~ 7.48	100.00	それ以外	0.00 ~ 7.48	2.39	10.51	それ以外	1.00	5.00 ~ 12.78	100.00	それ以外	5.00 ~ 16.60	2.39	10.51
5	100kN/m ² を超える	1.00	0.00 ~ 0.74	112.41	3mを超える	— ~ —	—	—	100kN/m ² を超える	1.00	13.81 ~ 18.25	112.41	3mを超える	— ~ —	—	—
	それ以外	1.00	0.74 ~ 7.42	100.00	それ以外	0.00 ~ 7.42	2.27	10.01	それ以外	1.00	5.00 ~ 13.81	100.00	それ以外	5.00 ~ 18.25	2.27	10.01
6	100kN/m ² を超える	1.00	0.00 ~ 0.45	107.58	3mを超える	— ~ —	—	—	100kN/m ² を超える	1.00	12.75 ~ 14.72	107.58	3mを超える	— ~ —	—	—
	それ以外	1.00	0.45 ~ 7.14	100.00	それ以外	0.00 ~ 7.14	2.20	9.70	それ以外	1.00	5.00 ~ 12.75	100.00	それ以外	5.00 ~ 14.72	2.20	9.70
7	100kN/m ² を超える	1.00	0.00 ~ 0.71	111.99	3mを超える	— ~ —	—	—	100kN/m ² を超える	1.00	13.26 ~ 17.01	111.99	3mを超える	— ~ —	—	—
	それ以外	1.00	0.71 ~ 7.40	100.00	それ以外	0.00 ~ 7.40	2.32	10.21	それ以外	1.00	5.00 ~ 13.26	100.00	それ以外	5.00 ~ 17.01	2.32	10.21
8	100kN/m ² を超える	1.00	0.00 ~ 1.90	133.22	3mを超える	0.00 ~ 0.12	3.07	13.49	100kN/m ² を超える	1.00	12.78 ~ 26.83	133.22	3mを超える	25.00 ~ 26.83	3.07	13.49
	それ以外	1.00	1.90 ~ 8.59	100.00	それ以外	0.12 ~ 8.59	3.00	13.20	それ以外	1.00	5.00 ~ 12.78	100.00	それ以外	5.00 ~ 25.00	3.00	13.20
9	100kN/m ² を超える	1.00	0.00 ~ 1.23	121.04	3mを超える	— ~ —	—	—	100kN/m ² を超える	1.00	12.85 ~ 19.75	121.04	3mを超える	— ~ —	—	—
	それ以外	1.00	1.23 ~ 7.91	100.00	それ以外	0.00 ~ 7.91	2.37	10.44	それ以外	1.00	5.00 ~ 12.85	100.00	それ以外	5.00 ~ 19.75	2.37	10.44
10	100kN/m ² を超える	—	— ~ —	—	3mを超える	— ~ —	—	—	100kN/m ² を超える	—	— ~ —	—	3mを超える	— ~ —	—	—
	それ以外	1.00	0.00 ~ 5.45	80.29	それ以外	0.00 ~ 0.00	1.81	7.97	それ以外	1.00	5.00 ~ 8.80	80.29	それ以外	5.00 ~ 8.80	1.81	7.97
11	100kN/m ² を超える	—	— ~ —	—	3mを超える	— ~ —	—	—	100kN/m ² を超える	—	— ~ —	—	3mを超える	— ~ —	—	—
	それ以外	1.00	0.00 ~ 5.72	84.51	それ以外	0.00 ~ 0.00	1.73	7.62	それ以外	1.00	5.00 ~ 9.80	84.51	それ以外	5.00 ~ 9.80	1.73	7.62
	100kN/m ² を超える		~		3mを超える	~			100kN/m ² を超える		~		3mを超える	~		
	それ以外		~		それ以外	~			それ以外		~		それ以外	~		
	100kN/m ² を超える		~		3mを超える	~			100kN/m ² を超える		~		3mを超える	~		
	それ以外		~		それ以外	~			それ以外		~		それ以外	~		
	100kN/m ² を超える		~		3mを超える	~			100kN/m ² を超える		~		3mを超える	~		
	それ以外		~		それ以外	~			それ以外		~		それ以外	~		
	100kN/m ² を超える		~		3mを超える	~			100kN/m ² を超える		~		3mを超える	~		
	それ以外		~		それ以外	~			それ以外		~		それ以外	~		