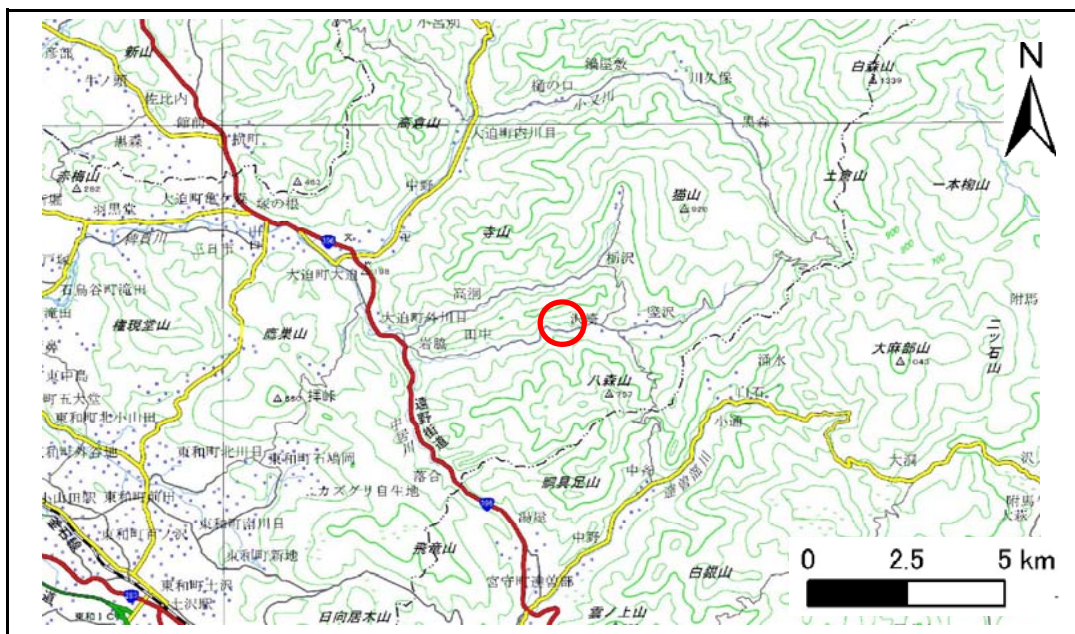


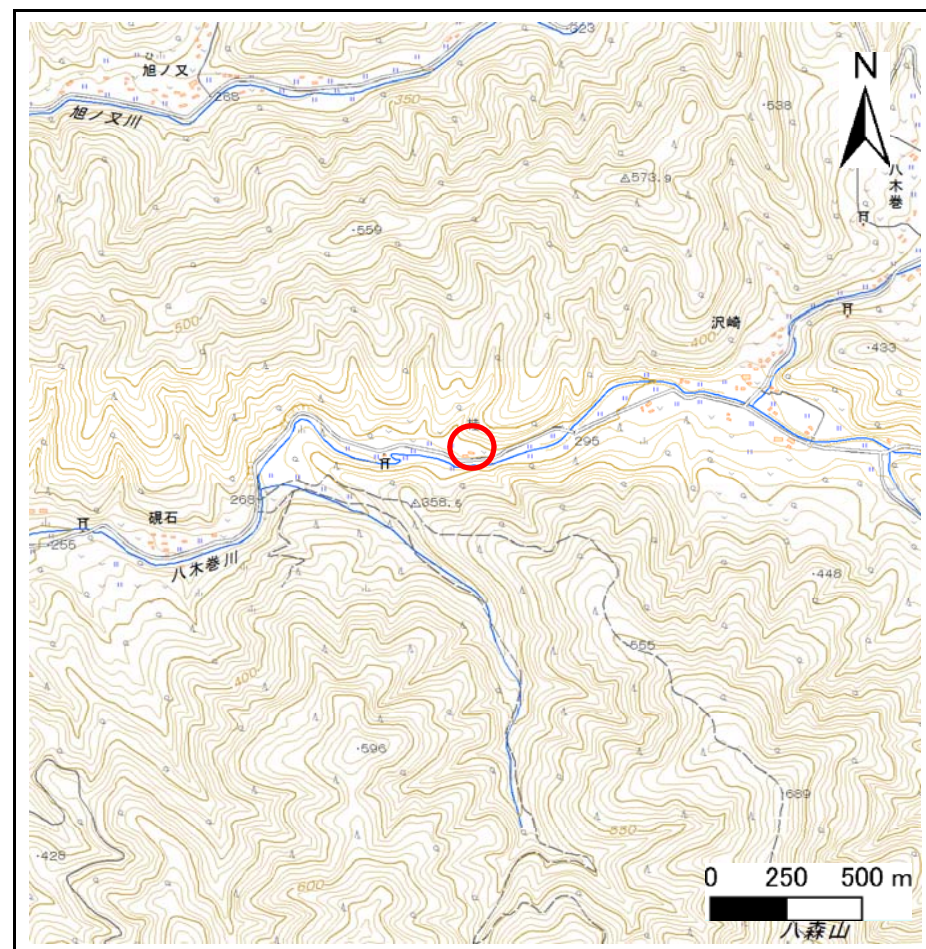
土砂災害防止に関する基礎調査(急傾斜地の崩壊)

表紙 概況、位置図

自然現象の種類	急傾斜地の崩壊
箇所番号	112B2027
箇所名	桂
所在地	花巻市大迫町外川目第13地割
調査機関	県南広域振興局花巻土木センター



概況図(S=1:200,000)



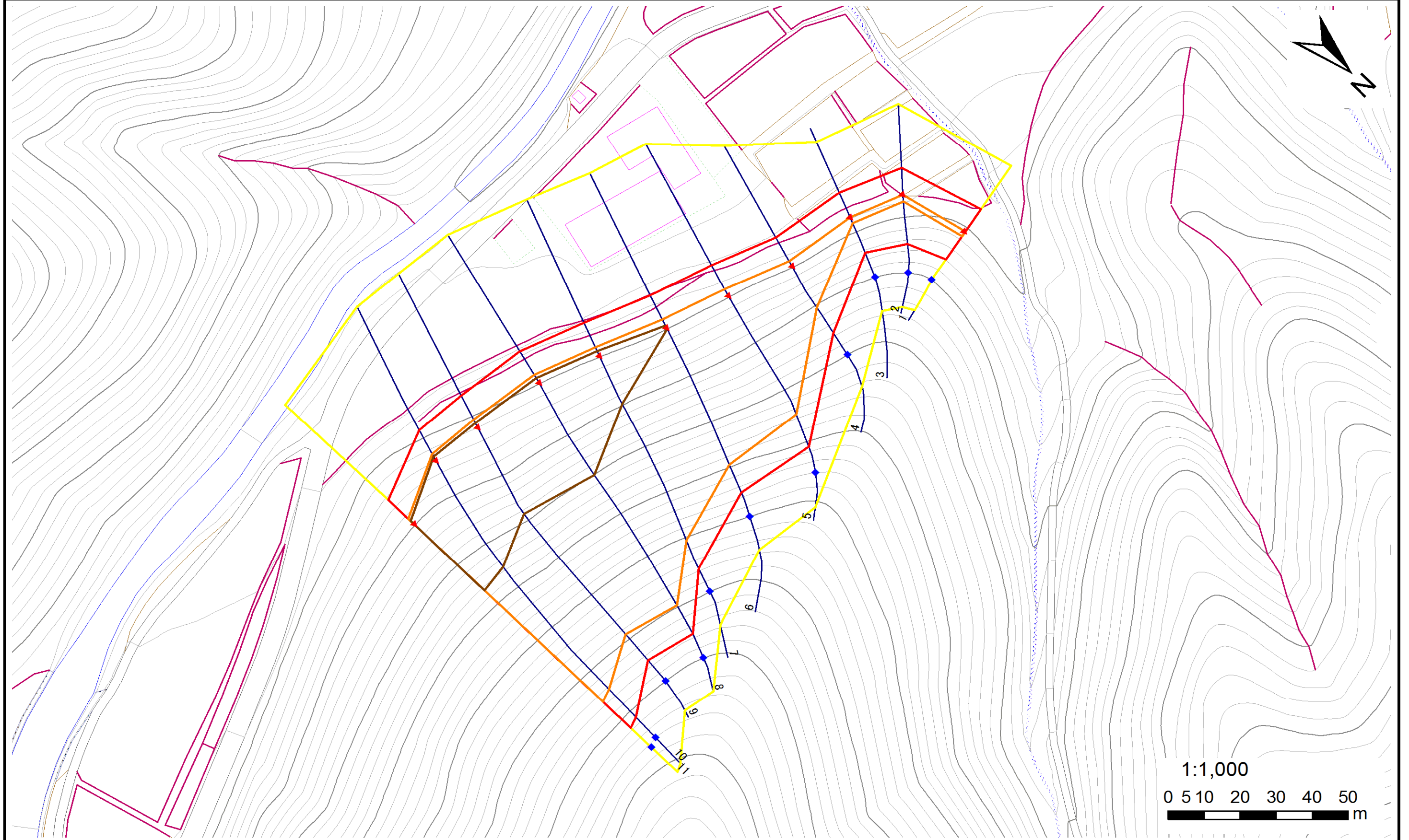
位置図(S=1:25,000)

急傾斜地の崩壊区域調書

様式3-1 危害のおそれのある土地、著しい危害のおそれのある土地の設定図

調査年度 平成27年度

急傾斜地の位置	箇所番号	箇所名	桂	所在地	花巻市大迫町外川目第13地割
---------	------	-----	---	-----	----------------



凡例	■ 上端	— 横断測線	— 危害のおそれのある土地の区域	— 土石等の移動による力が100kN/m ² を超える範囲
	▲ 下端		— 著しい危害のおそれのある土地の区域	— 土石等の堆積高が3mを超える範囲

急傾斜地の崩壊区域調書

様式3-2 建築物に作用すると想定される衝撃に関する事項(1/2)

調査年度 平成27年度

急傾斜地の位置		箇所番号	112B2027		箇所名	桂			所在地	花巻市大迫町外川目第13地割						
横断 測線 番号	急傾斜地の下端に隣接する土地								急傾斜地内							
	土石等の移動の高さと力の大きさ				土石等の堆積高さとの大きさ				土石等の移動の高さと力の大きさ				土石等の堆積高さとの大きさ			
	区分	高さ (m)	下端からの距離 (m)	力の大きさ (kN/m ²)	区分	下端からの水平 距離(m)	高さ (m)	力の大きさ (kN/m ²)	区分	高さ (m)	上端からの比高 (m)	力の大きさ (kN/m ²)	区分	上端からの比高 (m)	高さ (m)	力の大きさ (kN/m ²)
1	100kN/m ² を超える	1.00	0.00 ~ 0.31	104.57	3mを超える	— ~ —	—	—	100kN/m ² を超える	1.00	10.70 ~ 11.60	104.57	3mを超える	— ~ —	—	—
	それ以外	1.00	0.31 ~ 8.10	100.00	それ以外	0.00 ~ 8.10	2.10	10.61	それ以外	1.00	5.00 ~ 10.70	100.00	それ以外	5.00 ~ 11.60	2.10	10.61
2	100kN/m ² を超える	1.00	0.00 ~ 0.25	103.72	3mを超える	— ~ —	—	—	100kN/m ² を超える	1.00	12.29 ~ 13.31	103.72	3mを超える	— ~ —	—	—
	それ以外	1.00	0.25 ~ 8.04	100.00	それ以外	0.00 ~ 8.04	1.95	9.85	それ以外	1.00	5.00 ~ 12.29	100.00	それ以外	5.00 ~ 13.31	1.95	9.85
3	100kN/m ² を超える	1.00	0.00 ~ 0.31	104.58	3mを超える	— ~ —	—	—	100kN/m ² を超える	1.00	11.08 ~ 12.06	104.58	3mを超える	— ~ —	—	—
	それ以外	1.00	0.31 ~ 8.10	100.00	それ以外	0.00 ~ 8.10	2.04	10.31	それ以外	1.00	5.00 ~ 11.08	100.00	それ以外	5.00 ~ 12.06	2.04	10.31
4	100kN/m ² を超える	1.00	0.00 ~ 1.98	130.60	3mを超える	— ~ —	—	—	100kN/m ² を超える	1.00	10.89 ~ 20.00	130.60	3mを超える	— ~ —	—	—
	それ以外	1.00	1.98 ~ 9.77	100.00	それ以外	0.00 ~ 9.77	2.56	12.93	それ以外	1.00	5.00 ~ 10.89	100.00	それ以外	5.00 ~ 20.00	2.56	12.93
5	100kN/m ² を超える	1.00	0.00 ~ 2.62	141.28	3mを超える	— ~ —	—	—	100kN/m ² を超える	1.00	11.34 ~ 36.00	141.28	3mを超える	— ~ —	—	—
	それ以外	1.00	2.62 ~ 10.41	100.00	それ以外	0.00 ~ 10.41	2.91	14.69	それ以外	1.00	5.00 ~ 11.34	100.00	それ以外	5.00 ~ 36.00	2.91	14.69
6	100kN/m ² を超える	1.00	0.00 ~ 3.07	148.86	3mを超える	0.00 ~ 1.03	3.46	17.49	100kN/m ² を超える	1.00	10.87 ~ 40.00	148.86	3mを超える	40.00 ~ 40.00	3.46	17.49
	それ以外	1.00	3.07 ~ 10.85	100.00	それ以外	1.03 ~ 10.85	3.00	15.16	それ以外	1.00	5.00 ~ 10.87	100.00	それ以外	5.00 ~ 40.00	3.00	15.16
7	100kN/m ² を超える	1.00	0.00 ~ 3.11	149.57	3mを超える	0.00 ~ 1.90	3.80	19.22	100kN/m ² を超える	1.00	10.93 ~ 50.00	149.57	3mを超える	40.00 ~ 50.00	3.80	19.22
	それ以外	1.00	3.11 ~ 10.89	100.00	それ以外	1.90 ~ 10.89	3.00	15.16	それ以外	1.00	5.00 ~ 10.93	100.00	それ以外	5.00 ~ 40.00	3.00	15.16
8	100kN/m ² を超える	1.00	0.00 ~ 3.00	147.66	3mを超える	0.00 ~ 1.84	3.76	19.03	100kN/m ² を超える	1.00	11.10 ~ 60.00	147.66	3mを超える	40.00 ~ 60.00	3.76	19.03
	それ以外	1.00	3.00 ~ 10.78	100.00	それ以外	1.84 ~ 10.78	3.00	15.16	それ以外	1.00	5.00 ~ 11.10	100.00	それ以外	5.00 ~ 40.00	3.00	15.16
9	100kN/m ² を超える	1.00	0.00 ~ 2.87	145.37	3mを超える	0.00 ~ 1.78	3.73	18.87	100kN/m ² を超える	1.00	11.26 ~ 57.86	145.37	3mを超える	40.00 ~ 57.86	3.73	18.87
	それ以外	1.00	2.87 ~ 10.65	100.00	それ以外	1.78 ~ 10.65	3.00	15.16	それ以外	1.00	5.00 ~ 11.26	100.00	それ以外	5.00 ~ 40.00	3.00	15.16
10	100kN/m ² を超える	1.00	0.00 ~ 2.56	140.17	3mを超える	0.00 ~ 1.66	3.66	18.51	100kN/m ² を超える	1.00	11.73 ~ 61.87	140.17	3mを超える	40.00 ~ 61.87	3.66	18.51
	それ以外	1.00	2.56 ~ 10.34	100.00	それ以外	1.66 ~ 10.34	3.00	15.16	それ以外	1.00	5.00 ~ 11.73	100.00	それ以外	5.00 ~ 40.00	3.00	15.16
11	100kN/m ² を超える	1.00	0.00 ~ 2.59	140.65	3mを超える	0.00 ~ 1.67	3.67	18.55	100kN/m ² を超える	1.00	11.67 ~ 56.64	140.65	3mを超える	40.00 ~ 56.64	3.67	18.55
	それ以外	1.00	2.59 ~ 10.37	100.00	それ以外	1.67 ~ 10.37	3.00	15.16	それ以外	1.00	5.00 ~ 11.67	100.00	それ以外	5.00 ~ 40.00	3.00	15.16
	100kN/m ² を超える		~		3mを超える	~			100kN/m ² を超える		~		3mを超える	~		
	それ以外		~		それ以外	~			それ以外		~		それ以外	~		
	100kN/m ² を超える		~		3mを超える	~			100kN/m ² を超える		~		3mを超える	~		
	それ以外		~		それ以外	~			それ以外		~		それ以外	~		
	100kN/m ² を超える		~		3mを超える	~			100kN/m ² を超える		~		3mを超える	~		
	それ以外		~		それ以外	~			それ以外		~		それ以外	~		
	100kN/m ² を超える		~		3mを超える	~			100kN/m ² を超える		~		3mを超える	~		
	それ以外		~		それ以外	~			それ以外		~		それ以外	~		