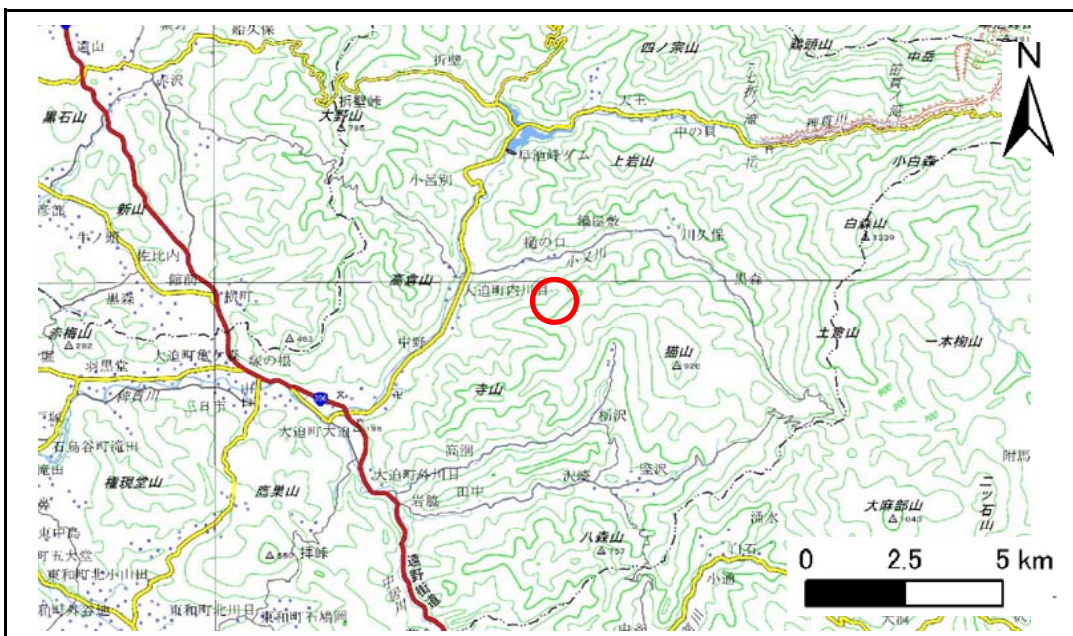


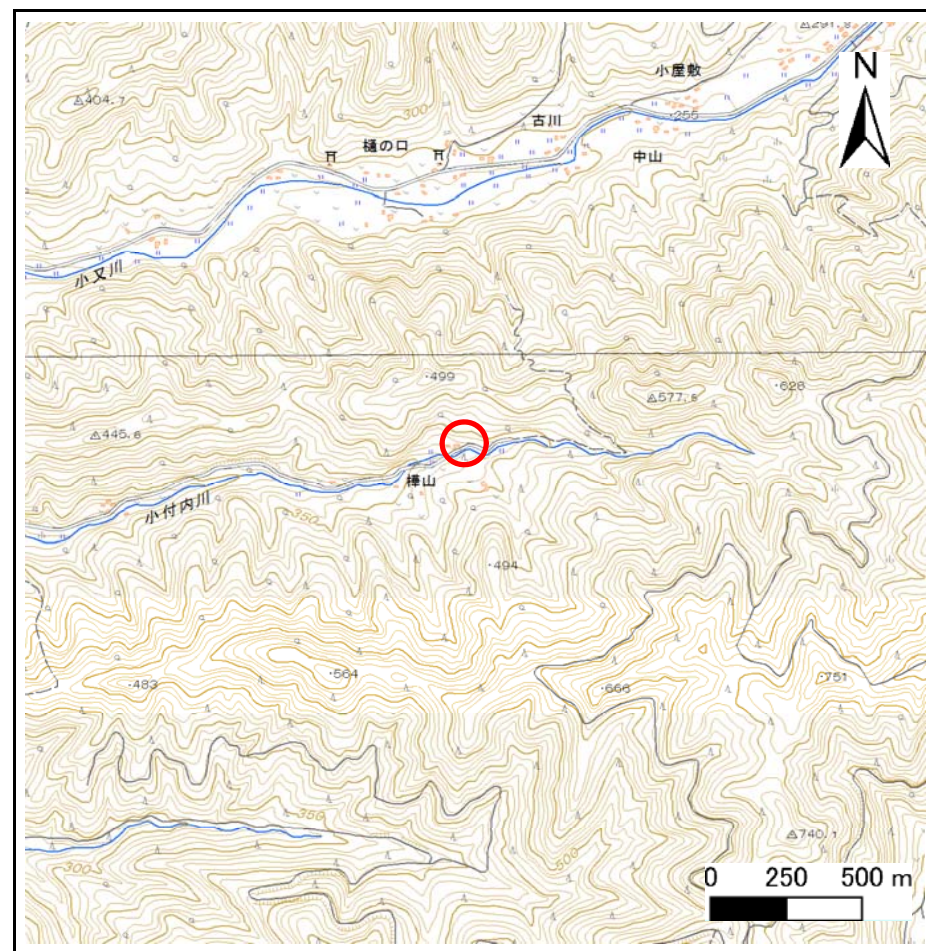
土砂災害防止に関する基礎調査(急傾斜地の崩壊)

表紙 概況、位置図

自然現象の種類	急傾斜地の崩壊
箇所番号	112B2018
箇所名	樺山-3
所在地	花巻市大迫町内川目第35地割
調査機関	県南広域振興局花巻土木センター



概況図(S=1:200,000)



位置図(S=1:25,000)

急傾斜地の崩壊区域調書

様式3-1 危害のおそれのある土地、著しい危害のおそれのある土地の設定図

調査年度 平成27年度

急傾斜地の位置 箇所番号 112B2018 箇所名 樺山-3 所在地 花巻市大迫町内川目第35地割



凡例	
■ 上端	— 横断測線
▲ 下端	— 危険のおそれのある土地の区域
	— 著しい危険のおそれのある土地の区域
	— 土石等の移動による力が100kN/m ² を超える範囲
	— 土石等の堆積高が3mを超える範囲

急傾斜地の崩壊区域調書

様式3-2 建築物に作用すると想定される衝撃に関する事項(1/2)

調査年度

平成27年度

急傾斜地の位置		箇所番号		箇所名		所在地										
		I12B2018		樺山-3		花巻市大迫町内川目第35地割										
横断 測線 番号	急傾斜地の下端に隣接する土地								急傾斜地内							
	土石等の移動の高さと力の大きさ				土石等の堆積高さとの大きさ				土石等の移動の高さと力の大きさ				土石等の堆積高さとの大きさ			
	区分	高さ (m)	下端からの距離 (m)	力の大きさ (kN/m ²)	区分	下端からの水平 距離(m)	高さ (m)	力の大きさ (kN/m ²)	区分	高さ (m)	上端からの比高 (m)	力の大きさ (kN/m ²)	区分	上端からの比高 (m)	高さ (m)	力の大きさ (kN/m ²)
1	100kN/m ² を超える	—	— ~ —	—	3mを超える	— ~ —	—	—	100kN/m ² を超える	—	— ~ —	—	3mを超える	— ~ —	—	—
	それ以外	1.00	0.00 ~ 4.37	54.56	それ以外	0.00 ~ 4.37	1.97	9.93	それ以外	1.00	5.00 ~ 5.00	54.56	それ以外	5.00 ~ 5.00	1.97	9.93
2	100kN/m ² を超える	—	— ~ —	—	3mを超える	— ~ —	—	—	100kN/m ² を超える	—	— ~ —	—	3mを超える	— ~ —	—	—
	それ以外	1.00	0.00 ~ 4.94	61.50	それ以外	0.00 ~ 4.94	1.90	9.60	それ以外	1.00	5.00 ~ 5.53	61.50	それ以外	5.00 ~ 5.53	1.90	9.60
3	100kN/m ² を超える	—	— ~ —	—	3mを超える	— ~ —	—	—	100kN/m ² を超える	—	— ~ —	—	3mを超える	— ~ —	—	—
	それ以外	1.00	0.00 ~ 7.68	98.42	それ以外	0.00 ~ 7.68	2.09	10.57	それ以外	1.00	5.00 ~ 10.45	98.42	それ以外	5.00 ~ 10.45	2.09	10.57
4	100kN/m ² を超える	—	— ~ —	—	3mを超える	— ~ —	—	—	100kN/m ² を超える	—	— ~ —	—	3mを超える	— ~ —	—	—
	それ以外	1.00	0.00 ~ 7.61	97.46	それ以外	0.00 ~ 7.61	2.00	10.13	それ以外	1.00	5.00 ~ 10.89	97.46	それ以外	5.00 ~ 10.89	2.00	10.13
5	100kN/m ² を超える	—	— ~ —	—	3mを超える	— ~ —	—	—	100kN/m ² を超える	—	— ~ —	—	3mを超える	— ~ —	—	—
	それ以外	1.00	0.00 ~ 6.47	81.49	それ以外	0.00 ~ 0.00	1.65	8.36	それ以外	1.00	5.00 ~ 7.87	81.49	それ以外	5.00 ~ 7.87	1.65	8.36
6	100kN/m ² を超える	—	— ~ —	—	3mを超える	— ~ —	—	—	100kN/m ² を超える	—	— ~ —	—	3mを超える	— ~ —	—	—
	それ以外	1.00	0.00 ~ 7.37	94.05	それ以外	0.00 ~ 7.37	1.84	9.31	それ以外	1.00	5.00 ~ 9.67	94.05	それ以外	5.00 ~ 9.67	1.84	9.31
7	100kN/m ² を超える	1.00	0.00 ~ 2.64	141.53	3mを超える	— ~ —	—	—	100kN/m ² を超える	1.00	10.91 ~ 27.87	141.53	3mを超える	— ~ —	—	—
	それ以外	1.00	2.64 ~ 10.42	100.00	それ以外	0.00 ~ 10.42	2.87	14.53	それ以外	1.00	5.00 ~ 10.91	100.00	それ以外	5.00 ~ 27.87	2.87	14.53
8	100kN/m ² を超える	1.00	0.00 ~ 3.24	151.81	3mを超える	0.00 ~ 0.12	3.06	15.47	100kN/m ² を超える	1.00	10.63 ~ 35.74	151.81	3mを超える	30.00 ~ 35.74	3.06	15.47
	それ以外	1.00	3.24 ~ 11.02	100.00	それ以外	0.12 ~ 11.02	3.00	15.16	それ以外	1.00	5.00 ~ 10.63	100.00	それ以外	5.00 ~ 30.00	3.00	15.16
9	100kN/m ² を超える	1.00	0.00 ~ 3.32	153.33	3mを超える	0.00 ~ 0.31	3.17	16.00	100kN/m ² を超える	1.00	10.53 ~ 31.48	153.33	3mを超える	25.00 ~ 31.48	3.17	16.00
	それ以外	1.00	3.32 ~ 11.11	100.00	それ以外	0.31 ~ 11.11	3.00	15.16	それ以外	1.00	5.00 ~ 10.53	100.00	それ以外	5.00 ~ 25.00	3.00	15.16
10	100kN/m ² を超える	1.00	0.00 ~ 2.75	143.47	3mを超える	— ~ —	—	—	100kN/m ² を超える	1.00	10.87 ~ 29.49	143.47	3mを超える	— ~ —	—	—
	それ以外	1.00	2.75 ~ 10.54	100.00	それ以外	0.00 ~ 10.54	2.88	14.57	それ以外	1.00	5.00 ~ 10.87	100.00	それ以外	5.00 ~ 29.49	2.88	14.57
11	100kN/m ² を超える	1.00	0.00 ~ 2.42	137.86	3mを超える	— ~ —	—	—	100kN/m ² を超える	1.00	11.23 ~ 27.92	137.86	3mを超える	— ~ —	—	—
	それ以外	1.00	2.42 ~ 10.21	100.00	それ以外	0.00 ~ 10.21	2.82	14.26	それ以外	1.00	5.00 ~ 11.23	100.00	それ以外	5.00 ~ 27.92	2.82	14.26
	100kN/m ² を超える		~		3mを超える	~			100kN/m ² を超える		~		3mを超える	~		
	それ以外		~		それ以外	~			それ以外		~		それ以外	~		
	100kN/m ² を超える		~		3mを超える	~			100kN/m ² を超える		~		3mを超える	~		
	それ以外		~		それ以外	~			それ以外		~		それ以外	~		
	100kN/m ² を超える		~		3mを超える	~			100kN/m ² を超える		~		3mを超える	~		
	それ以外		~		それ以外	~			それ以外		~		それ以外	~		
	100kN/m ² を超える		~		3mを超える	~			100kN/m ² を超える		~		3mを超える	~		
	それ以外		~		それ以外	~			それ以外		~		それ以外	~		