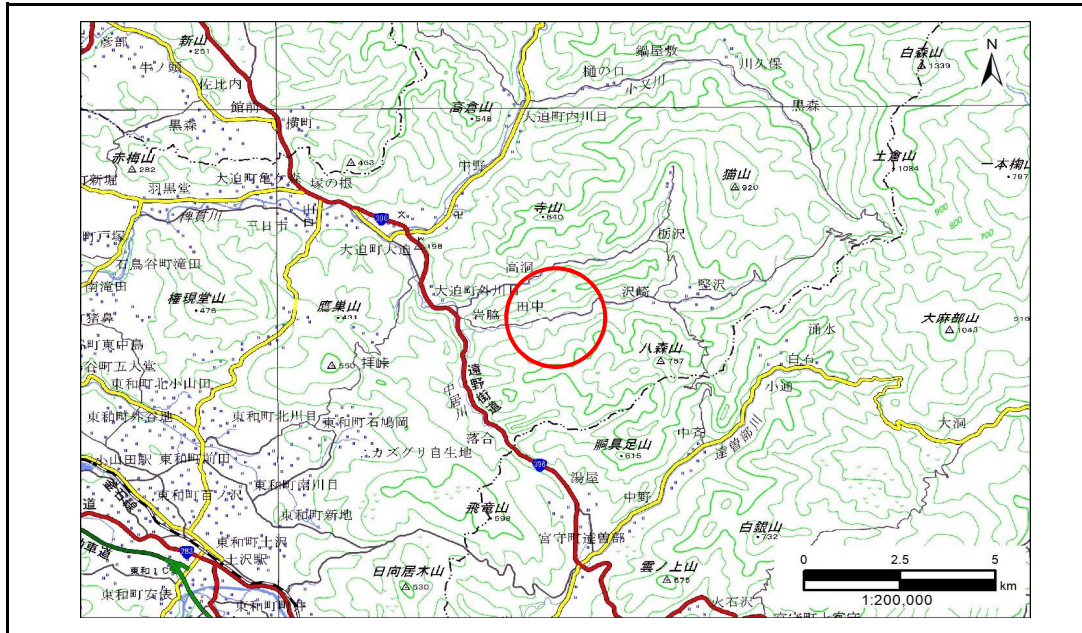


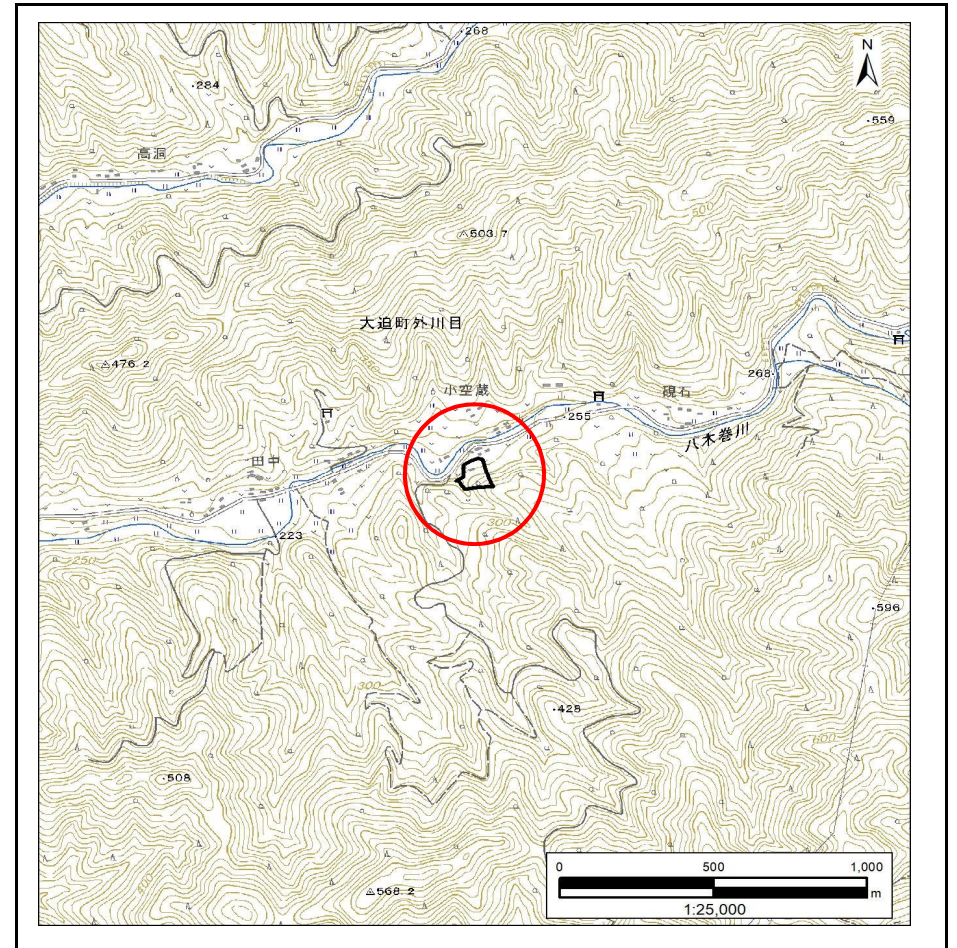
# 土砂災害防止に関する基礎調査(急傾斜地の崩壊)

表紙 概況、位置図

自然現象の種類	急傾斜地の崩壊
箇所番号	112AN0443-3
箇所名	外川目第17地割
所在地	花巻市大迫町外川目第17地割
調査機関	岩手県南広域振興局土木部 花巻土木センター



概況図(S=1:200,000)



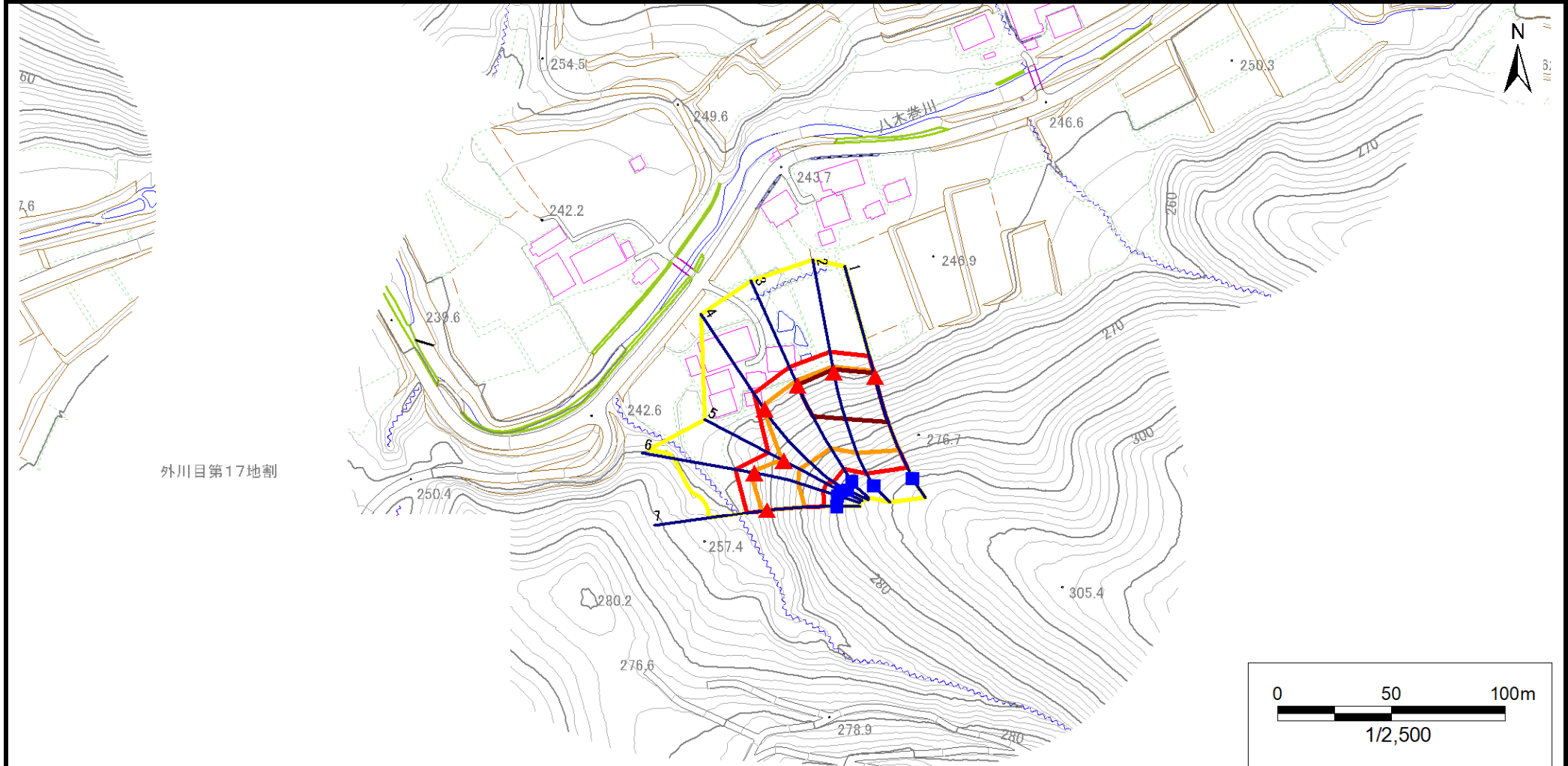
位置図(S=1:25,000)

# 急傾斜地の崩壊区域調書

様式3-1 危害のおそれのある土地、著しい危害のおそれのある土地の設定図

調査年度 令和5年度

急傾斜地の位置	箇所番号	112AN0443-3	箇所名	外川目第17地割	所在地	花巻市大迫町外川目第17地割
---------	------	-------------	-----	----------	-----	----------------



凡例	■ 上端	— 横断測線	■ 危害のおそれのある土地の区域	■ 土石等の移動による力が100kN/m <sup>2</sup> を超える範囲
	▲ 下端		■ 著しい危害のおそれのある土地の区域	■ 土石等の堆積高が3mを超える範囲

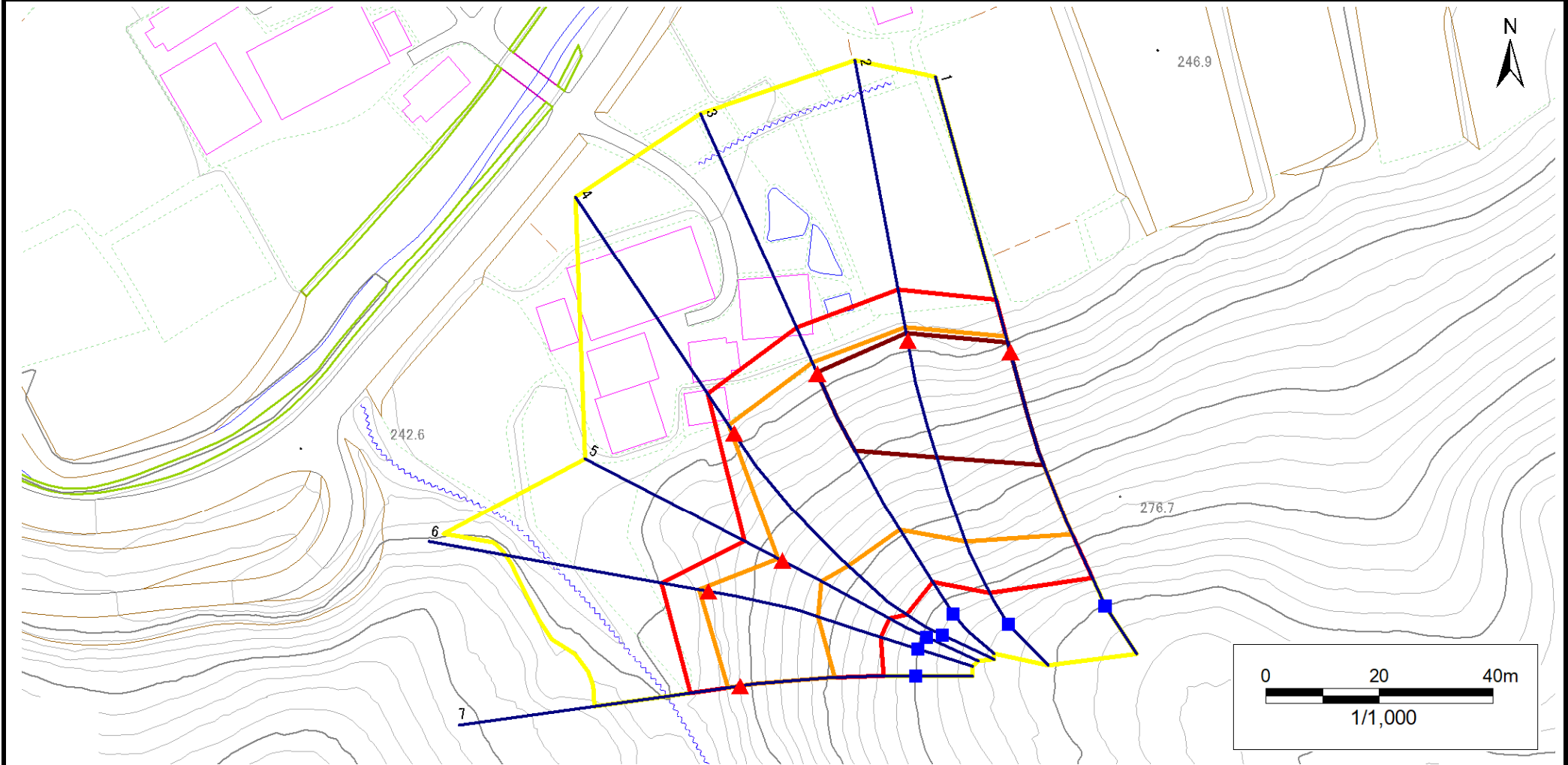


# 急傾斜地の崩壊区域調査

様式3-1 危害のおそれのある土地、著しい危害のおそれのある土地の設定図

調査年度 令和5年度

急傾斜地の位置 箇所番号 112AN0443-3 箇所名 外川目第17地割 所在地 花巻市大迫町外川目第17地割



凡例	■ 上端	— 横断測線	■ 危害のおそれのある土地の区域	■ 土石等の移動による力が100kN/m <sup>2</sup> を超える範囲
	▲ 下端		■ 著しい危害のおそれのある土地の区域	■ 土石等の堆積高が3mを超える範囲

# 急傾斜地の崩壊区域調書

様式3-2 建築物に作用すると想定される衝撃に関する事項(1/1)

調査年度 令和5年度

急傾斜地の位置		箇所番号		112AN0443-3		箇所名		外川目第17地割		所在地		花巻市大迫町外川目第17地割				
横断 測線 番号	急傾斜地の下端に隣接する土地								急傾斜地内							
	土石等の移動の高さと力の大きさ				土石等の堆積高さとの大きさ				土石等の移動の高さと力の大きさ				土石等の堆積高さとの大きさ			
	区分	高さ (m)	下端からの距離 (m)	力の大きさ (kN/m <sup>2</sup> )	区分	下端からの水平 距離(m)	高さ (m)	力の大きさ (kN/m <sup>2</sup> )	区分	高さ (m)	上端からの比高 (m)	力の大きさ (kN/m <sup>2</sup> )	区分	上端からの比高 (m)	高さ (m)	力の大きさ (kN/m <sup>2</sup> )
1	100kN/m <sup>2</sup> を超える	1.00	0.00 ~ 2.80	150.09	3mを超える	0.00 ~ 1.73	3.95	17.40	100kN/m <sup>2</sup> を超える	1.00	12.80 ~ 44.19	150.09	3mを超える	25.00 ~ 44.19	3.95	17.40
	それ以外	1.00	2.80 ~ 9.48	100.00	それ以外	1.73 ~ 9.48	3.00	13.20	それ以外	1.00	5.00 ~ 12.80	100.00	それ以外	5.00 ~ 25.00	3.00	13.20
2	100kN/m <sup>2</sup> を超える	1.00	0.00 ~ 2.41	142.63	3mを超える	0.00 ~ 1.38	3.68	16.18	100kN/m <sup>2</sup> を超える	1.00	12.79 ~ 41.44	142.63	3mを超える	25.00 ~ 41.44	3.68	16.18
	それ以外	1.00	2.41 ~ 9.09	100.00	それ以外	1.38 ~ 9.09	3.00	13.20	それ以外	1.00	5.00 ~ 12.79	100.00	それ以外	5.00 ~ 25.00	3.00	13.20
3	100kN/m <sup>2</sup> を超える	1.00	0.00 ~ 2.12	137.29	3mを超える	0.00 ~ 0.22	3.11	13.69	100kN/m <sup>2</sup> を超える	1.00	13.08 ~ 36.22	137.29	3mを超える	25.00 ~ 36.22	3.11	13.69
	それ以外	1.00	2.12 ~ 8.81	100.00	それ以外	0.22 ~ 8.81	3.00	13.20	それ以外	1.00	5.00 ~ 13.08	100.00	それ以外	5.00 ~ 25.00	3.00	13.20
4	100kN/m <sup>2</sup> を超える	1.00	0.00 ~ 1.67	129.00	3mを超える	— ~ —	—	—	100kN/m <sup>2</sup> を超える	1.00	14.13 ~ 35.25	129.00	3mを超える	— ~ —	—	—
	それ以外	1.00	1.67 ~ 8.36	100.00	それ以外	0.00 ~ 8.36	3.00	13.19	それ以外	1.00	5.00 ~ 14.13	100.00	それ以外	5.00 ~ 35.25	3.00	13.19
5	100kN/m <sup>2</sup> を超える	1.00	0.00 ~ 0.78	113.16	3mを超える	— ~ —	—	—	100kN/m <sup>2</sup> を超える	1.00	14.26 ~ 19.55	113.16	3mを超える	— ~ —	—	—
	それ以外	1.00	0.78 ~ 7.46	100.00	それ以外	0.00 ~ 7.46	2.25	9.89	それ以外	1.00	5.00 ~ 14.26	100.00	それ以外	5.00 ~ 19.55	2.25	9.89
6	100kN/m <sup>2</sup> を超える	1.00	0.00 ~ 1.67	128.89	3mを超える	— ~ —	—	—	100kN/m <sup>2</sup> を超える	1.00	13.41 ~ 27.73	128.89	3mを超える	— ~ —	—	—
	それ以外	1.00	1.67 ~ 8.35	100.00	それ以外	0.00 ~ 8.35	2.96	13.02	それ以外	1.00	5.00 ~ 13.41	100.00	それ以外	5.00 ~ 27.73	2.96	13.02
7	100kN/m <sup>2</sup> を超える	1.00	0.00 ~ 2.15	137.76	3mを超える	0.00 ~ 0.39	3.23	14.20	100kN/m <sup>2</sup> を超える	1.00	12.64 ~ 27.51	137.76	3mを超える	25.00 ~ 27.51	3.23	14.20
	それ以外	1.00	2.15 ~ 8.83	100.00	それ以外	0.39 ~ 8.83	3.00	13.20	それ以外	1.00	5.00 ~ 12.64	100.00	それ以外	5.00 ~ 25.00	3.00	13.20
	100kN/m <sup>2</sup> を超える		~		3mを超える	~			100kN/m <sup>2</sup> を超える		~		3mを超える	~		
	それ以外		~		それ以外	~			それ以外		~		それ以外	~		
	100kN/m <sup>2</sup> を超える		~		3mを超える	~			100kN/m <sup>2</sup> を超える		~		3mを超える	~		
	それ以外		~		それ以外	~			それ以外		~		それ以外	~		
	100kN/m <sup>2</sup> を超える		~		3mを超える	~			100kN/m <sup>2</sup> を超える		~		3mを超える	~		
	それ以外		~		それ以外	~			それ以外		~		それ以外	~		
	100kN/m <sup>2</sup> を超える		~		3mを超える	~			100kN/m <sup>2</sup> を超える		~		3mを超える	~		
	それ以外		~		それ以外	~			それ以外		~		それ以外	~		
	100kN/m <sup>2</sup> を超える		~		3mを超える	~			100kN/m <sup>2</sup> を超える		~		3mを超える	~		
	それ以外		~		それ以外	~			それ以外		~		それ以外	~		
	100kN/m <sup>2</sup> を超える		~		3mを超える	~			100kN/m <sup>2</sup> を超える		~		3mを超える	~		
	それ以外		~		それ以外	~			それ以外		~		それ以外	~		