

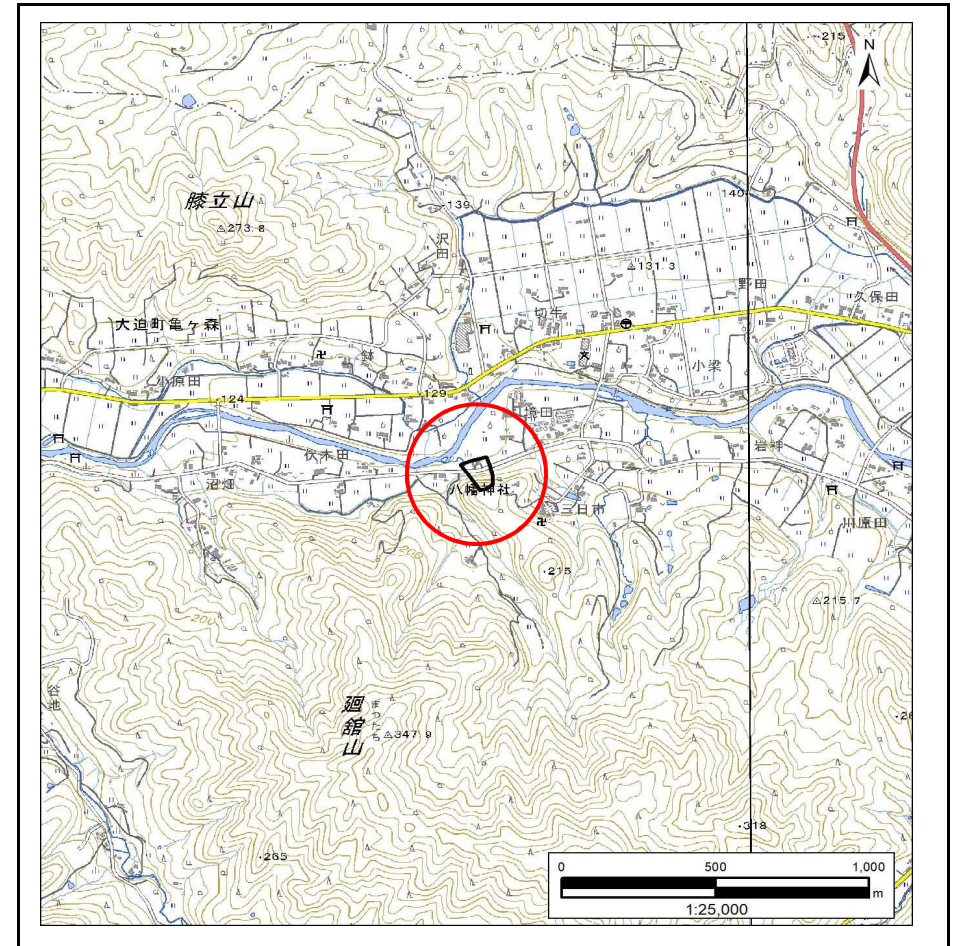
# 土砂災害防止に関する基礎調査(急傾斜地の崩壊)

表紙 概況、位置図

自然現象の種類	急傾斜地の崩壊
箇所番号	112AN0231-1
箇所名	亀ヶ森第31地割
所在地	花巻市大迫町亀ヶ森第31地割
調査機関	岩手県南広域振興局土木部 花巻土木センター



概況図(S=1:200,000)



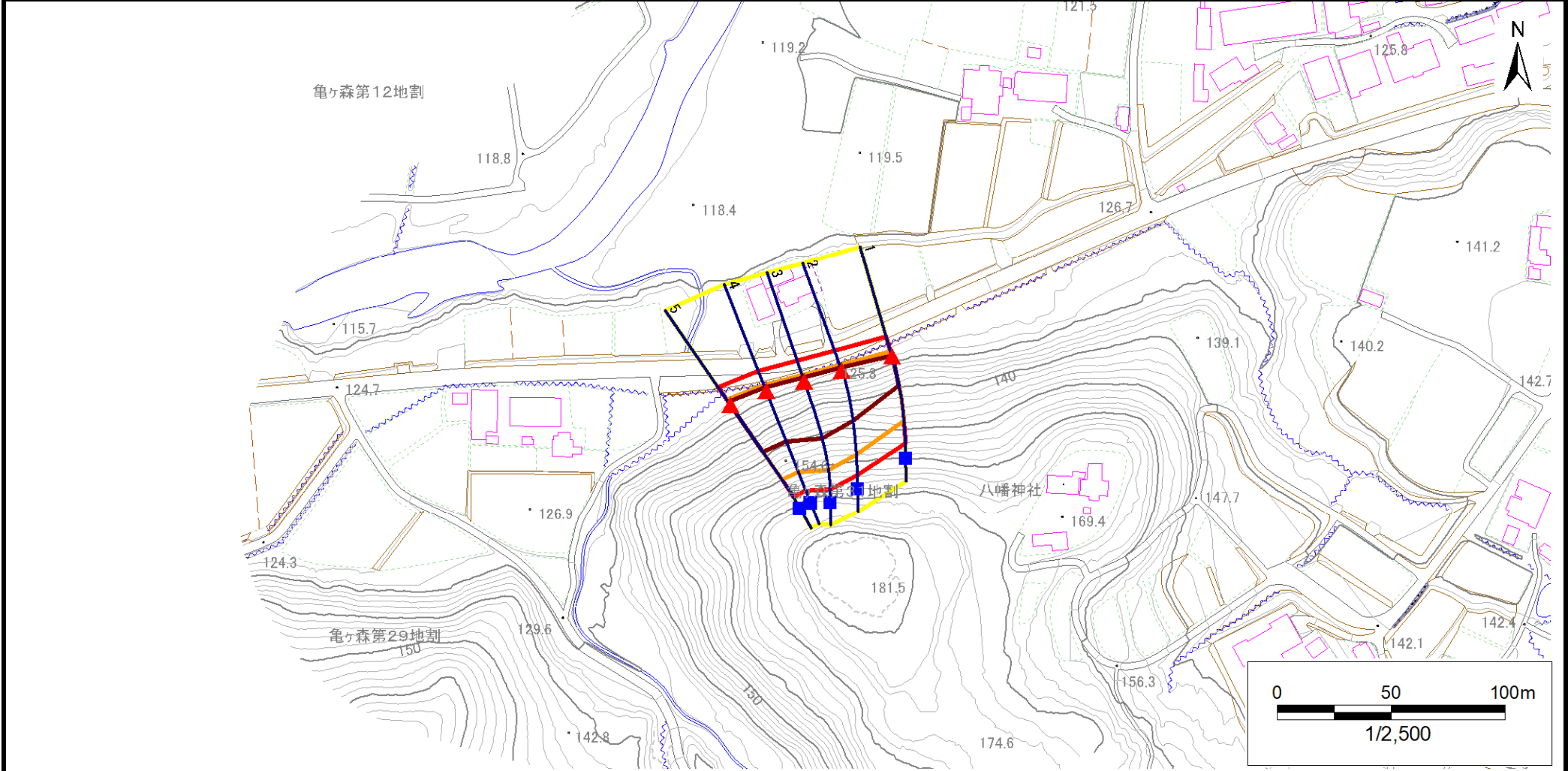
位置図(S=1:25,000)

# 急傾斜地の崩壊区域調書

様式3-1 危害のおそれのある土地、著しい危害のおそれのある土地の設定図

調査年度 令和5年度

急傾斜地の位置 箇所番号 112AN0231-1 箇所名 亀ヶ森第31地割 所在地 花巻市大迫町亀ヶ森第31地割



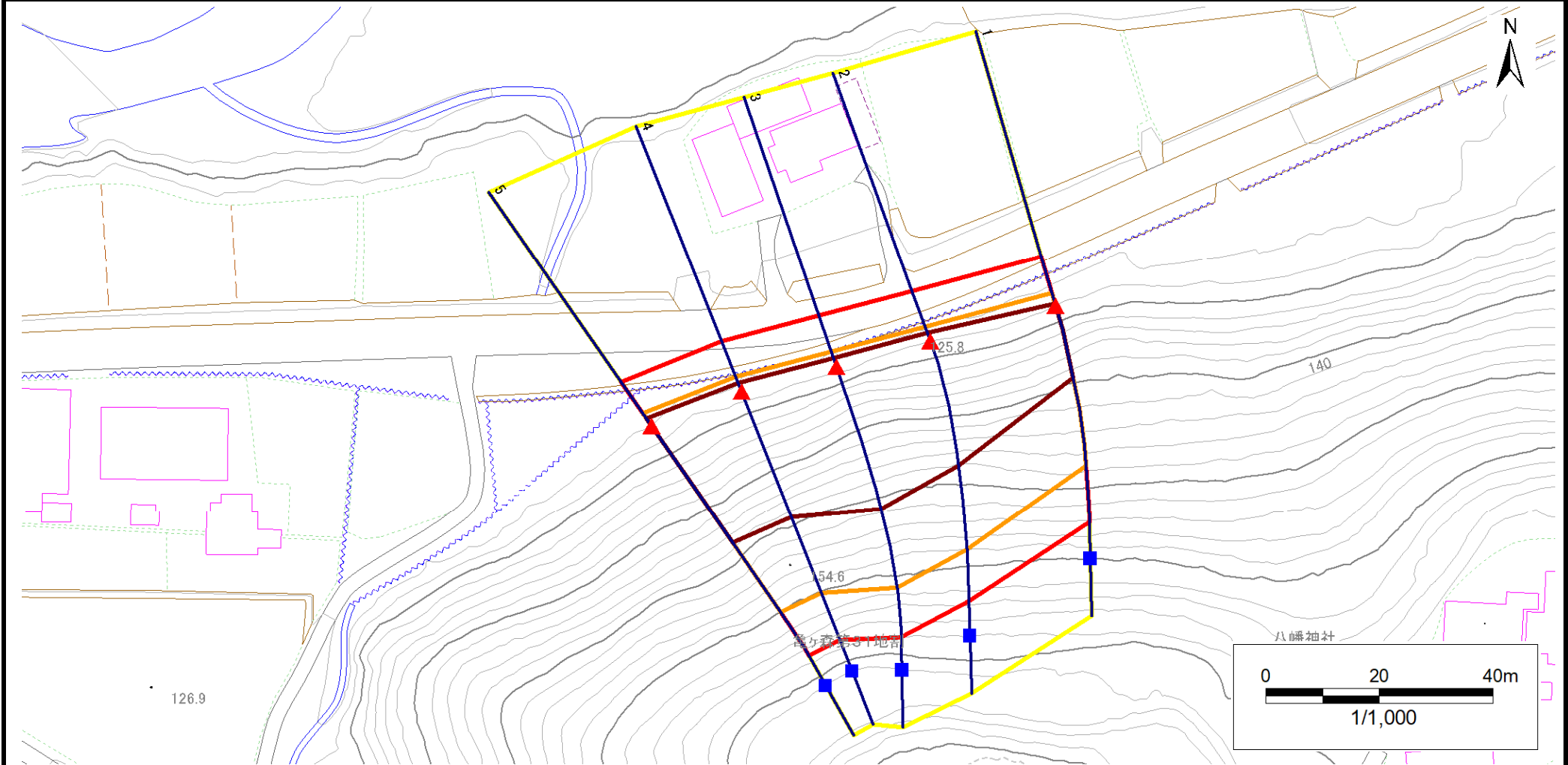
凡例	■ 上端	— 横断測線	▭ 危害のおそれのある土地の区域	▭ 土石等の移動による力が100kN/m <sup>2</sup> を超える範囲
	▲ 下端		▭ 著しい危害のおそれのある土地の区域	▭ 土石等の堆積高が3mを超える範囲

# 急傾斜地の崩壊区域調書

様式3-1 危害のおそれのある土地、著しい危害のおそれのある土地の設定図

調査年度 令和5年度

急傾斜地の位置 箇所番号 112AN0231-1 箇所名 亀ヶ森第31地割 所在地 花巻市大迫町亀ヶ森第31地割



- |           |      |        |                     |   |
|-----------|------|--------|---------------------|---|
| <b>凡例</b> | ■ 上端 | — 横断測線 | ▭ 危害のおそれのある土地の区域    | ▭ 土石等の移動による力が $100\text{kN/m}^2$ を超える範囲 |
|           | ▲ 下端 |        | ▭ 著しい危害のおそれのある土地の区域 | ▭ 土石等の堆積高が $3\text{m}$ を超える範囲           |

## 急傾斜地の崩壊区域調書

様式3-2 建築物に作用すると想定される衝撃に関する事項(1/1)

調査年度 令和5年度

急傾斜地の位置		箇所番号		112AN0231-1		箇所名		亀ヶ森第31地割		所在地		花巻市大迫町亀ヶ森第31地割				
横断 測線 番号	急傾斜地の下端に隣接する土地								急傾斜地内							
	土石等の移動の高さと力の大きさ				土石等の堆積高さと力の大きさ				土石等の移動の高さと力の大きさ				土石等の堆積高さと力の大きさ			
	区分	高さ (m)	下端からの距離 (m)	力の大きさ (kN/m <sup>2</sup> )	区分	下端からの水平 距離(m)	高さ (m)	力の大きさ (kN/m <sup>2</sup> )	区分	高さ (m)	上端からの比高 (m)	力の大きさ (kN/m <sup>2</sup> )	区分	上端からの比高 (m)	高さ (m)	力の大きさ (kN/m <sup>2</sup> )
1	100kN/m <sup>2</sup> を超える	1.00	0.00 ~ 2.29	140.29	3mを超える	0.00 ~ 0.34	3.18	13.99	100kN/m <sup>2</sup> を超える	1.00	12.76 ~ 35.22	140.29	3mを超える	25.00 ~ 35.22	3.18	13.99
	それ以外	1.00	2.29 ~ 8.97	100.00	それ以外	0.34 ~ 8.97	3.00	13.20	それ以外	1.00	5.00 ~ 12.76	100.00	それ以外	5.00 ~ 25.00	3.00	13.20
2	100kN/m <sup>2</sup> を超える	1.00	0.00 ~ 2.65	147.28	3mを超える	0.00 ~ 1.53	3.79	16.67	100kN/m <sup>2</sup> を超える	1.00	12.60 ~ 43.79	147.28	3mを超える	25.00 ~ 43.79	3.79	16.67
	それ以外	1.00	2.65 ~ 9.34	100.00	それ以外	1.53 ~ 9.34	3.00	13.20	それ以外	1.00	5.00 ~ 12.60	100.00	それ以外	5.00 ~ 25.00	3.00	13.20
3	100kN/m <sup>2</sup> を超える	1.00	0.00 ~ 2.81	150.21	3mを超える	0.00 ~ 1.63	3.87	17.03	100kN/m <sup>2</sup> を超える	1.00	12.64 ~ 48.07	150.21	3mを超える	25.00 ~ 48.07	3.87	17.03
	それ以外	1.00	2.81 ~ 9.49	100.00	それ以外	1.63 ~ 9.49	3.00	13.20	それ以外	1.00	5.00 ~ 12.64	100.00	それ以外	5.00 ~ 25.00	3.00	13.20
4	100kN/m <sup>2</sup> を超える	1.00	0.00 ~ 2.74	149.01	3mを超える	0.00 ~ 1.60	3.84	16.89	100kN/m <sup>2</sup> を超える	1.00	12.61 ~ 45.53	149.01	3mを超える	25.00 ~ 45.53	3.84	16.89
	それ以外	1.00	2.74 ~ 9.43	100.00	それ以外	1.60 ~ 9.43	3.00	13.20	それ以外	1.00	5.00 ~ 12.61	100.00	それ以外	5.00 ~ 25.00	3.00	13.20
5	100kN/m <sup>2</sup> を超える	1.00	0.00 ~ 2.69	147.92	3mを超える	0.00 ~ 1.53	3.79	16.68	100kN/m <sup>2</sup> を超える	1.00	12.60 ~ 45.99	147.92	3mを超える	25.00 ~ 45.99	3.79	16.68
	それ以外	1.00	2.69 ~ 9.37	100.00	それ以外	1.53 ~ 9.37	3.00	13.20	それ以外	1.00	5.00 ~ 12.60	100.00	それ以外	5.00 ~ 25.00	3.00	13.20
	100kN/m <sup>2</sup> を超える		~		3mを超える	~			100kN/m <sup>2</sup> を超える		~		3mを超える	~		
	それ以外		~		それ以外	~			それ以外		~		それ以外	~		
	100kN/m <sup>2</sup> を超える		~		3mを超える	~			100kN/m <sup>2</sup> を超える		~		3mを超える	~		
	それ以外		~		それ以外	~			それ以外		~		それ以外	~		
	100kN/m <sup>2</sup> を超える		~		3mを超える	~			100kN/m <sup>2</sup> を超える		~		3mを超える	~		
	それ以外		~		それ以外	~			それ以外		~		それ以外	~		
	100kN/m <sup>2</sup> を超える		~		3mを超える	~			100kN/m <sup>2</sup> を超える		~		3mを超える	~		
	それ以外		~		それ以外	~			それ以外		~		それ以外	~		
	100kN/m <sup>2</sup> を超える		~		3mを超える	~			100kN/m <sup>2</sup> を超える		~		3mを超える	~		
	それ以外		~		それ以外	~			それ以外		~		それ以外	~		
	100kN/m <sup>2</sup> を超える		~		3mを超える	~			100kN/m <sup>2</sup> を超える		~		3mを超える	~		
	それ以外		~		それ以外	~			それ以外		~		それ以外	~		
	100kN/m <sup>2</sup> を超える		~		3mを超える	~			100kN/m <sup>2</sup> を超える		~		3mを超える	~		
	それ以外		~		それ以外	~			それ以外		~		それ以外	~		