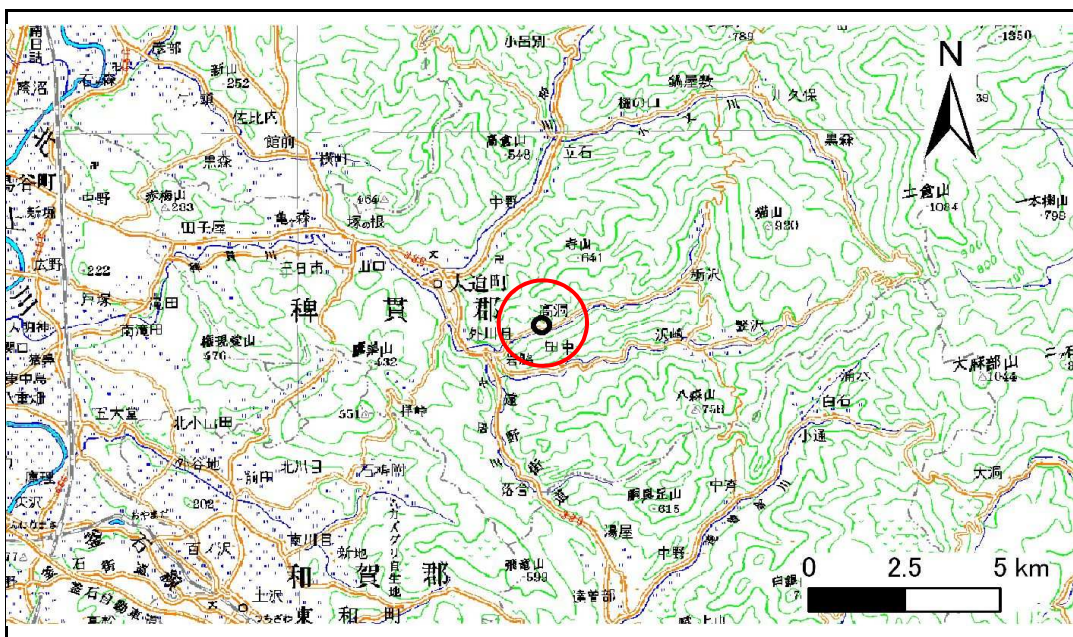


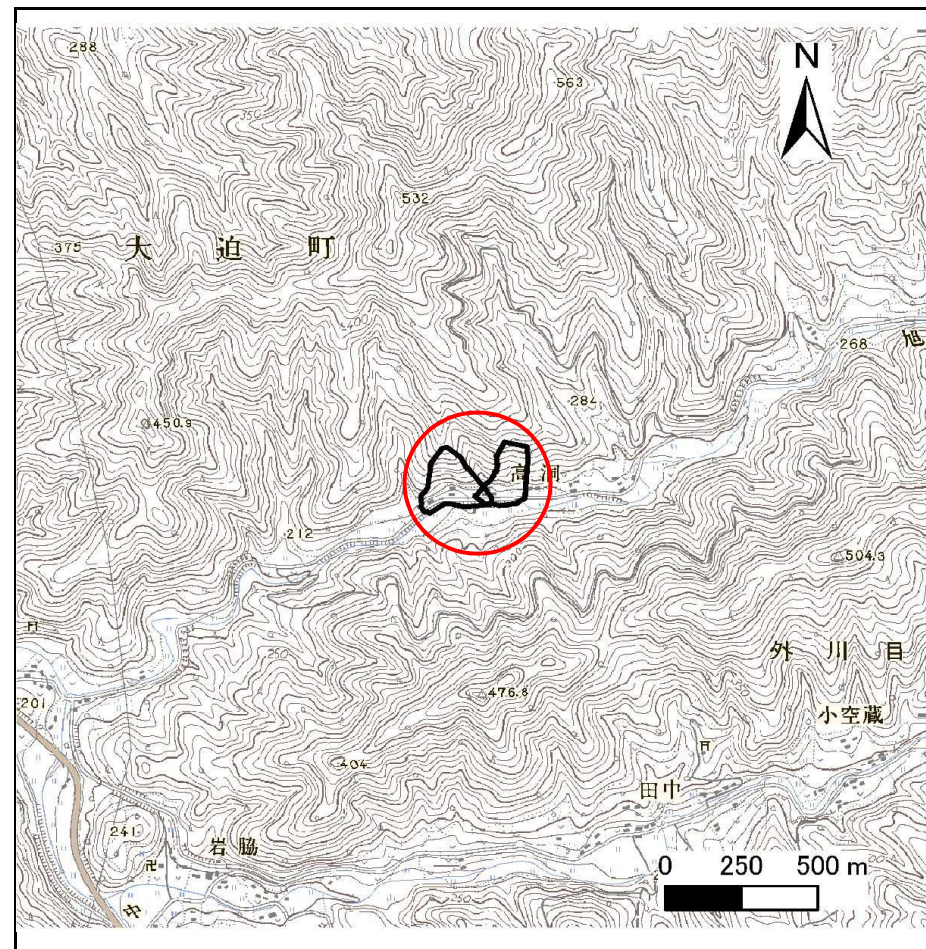
土砂災害防止に関する基礎調査(急傾斜地の崩壊)

表紙 概況、位置図

自然現象の種類	急傾斜地の崩壊
箇所番号	112A0090
箇所名	高洞
所在地	花巻市大迫町川目第25地割
調査機関	県南広域振興局土木部花巻土木センター



位置図(S=1:200,000)



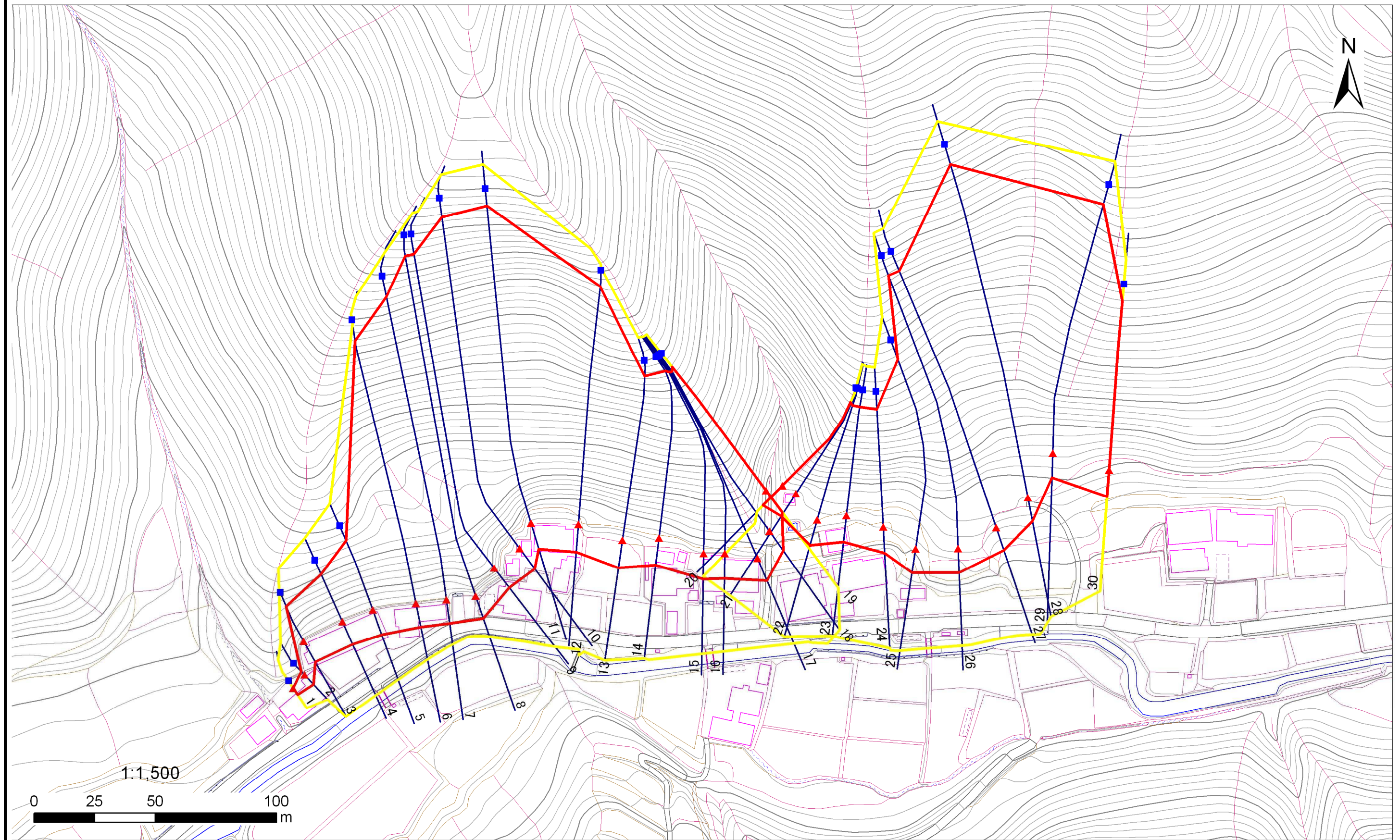
概況図(S=1:25,000)

急傾斜地の崩壊区域調書

様式3-1 危害のおそれのある土地、著しい危害のおそれのある土地の設定図(全体図)

調査年度 平成23年度

急傾斜地の位置 箇所番号 112A0090 箇所名 高洞 所在地 花巻市大道町川目第25地割



凡例

■ 上端
▲ 下端

— 横断測線

— 危害のおそれのある土地の区域
— 著しい危害のおそれのある土地の区域

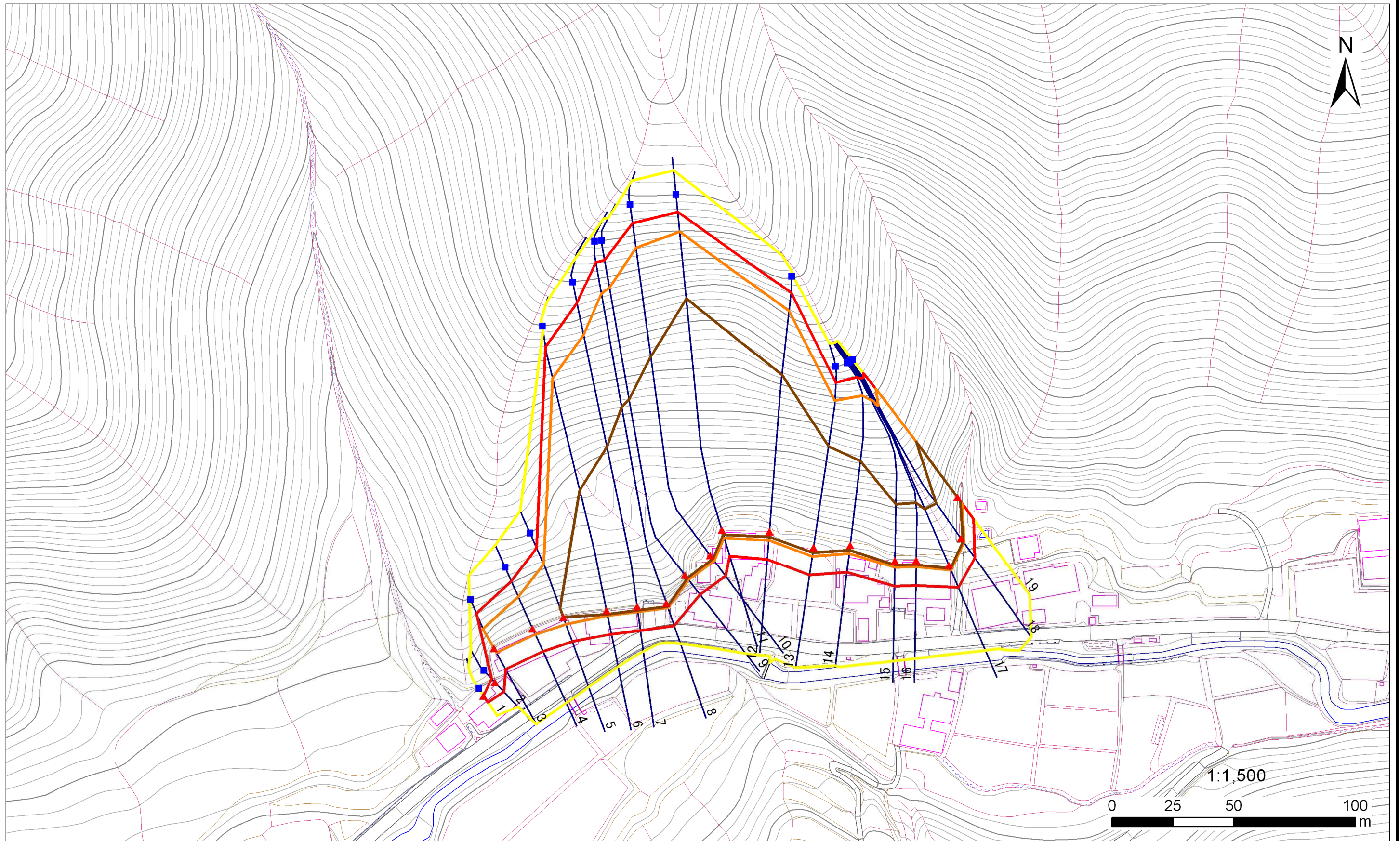
— 土石等の移動による力が100kN/m²を超える範囲
— 土石等の堆積高が3mを超える範囲

急傾斜地の崩壊区域調書

様式3-1 危害のおそれのある土地、著しい危害のおそれのある土地の設定図(分割その1)

調査年度 平成23年度

急傾斜地の位置 箇所番号 112A0090 箇所名 高洞 所在地 花巻市大道町川目第25地割



凡例

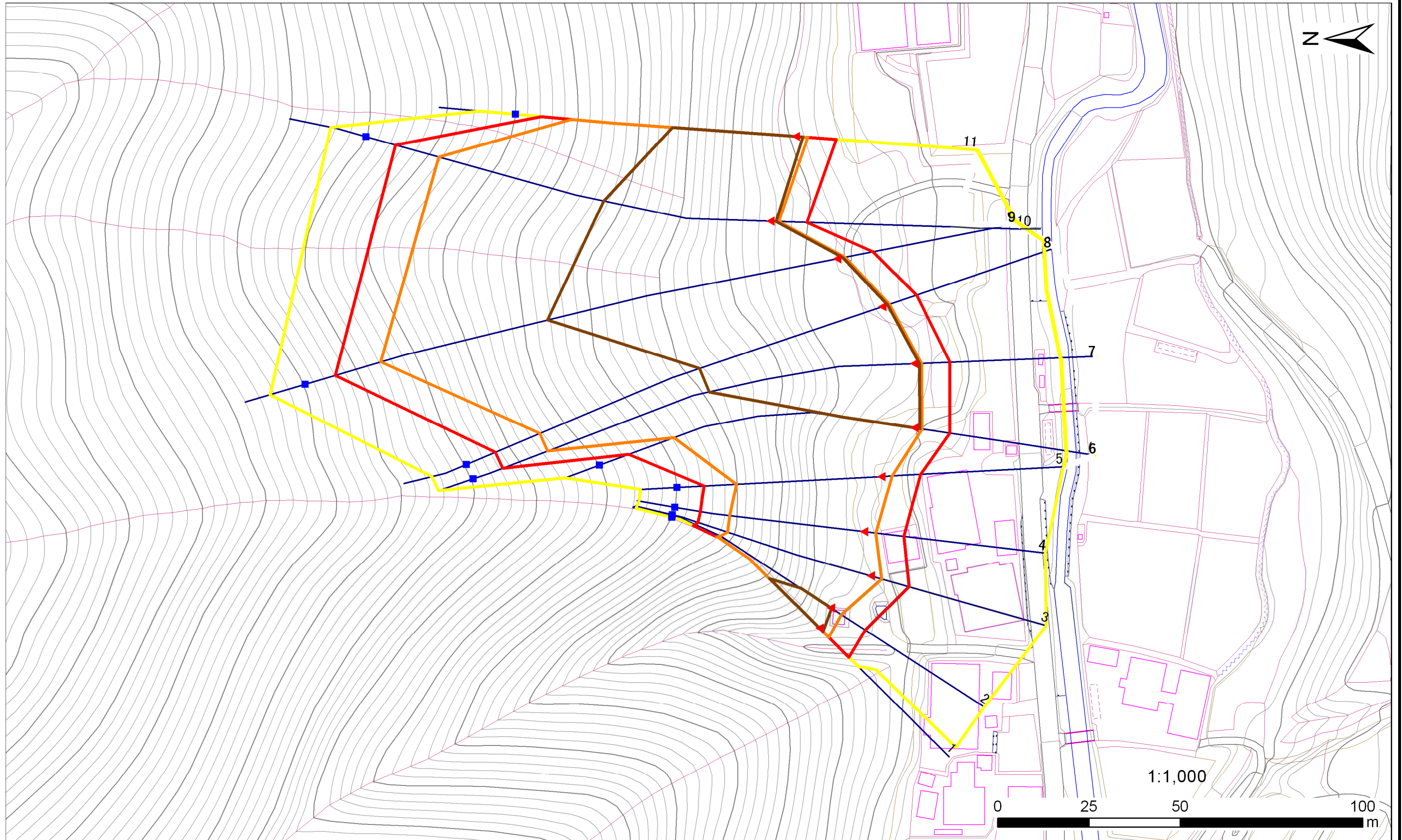
- 上端
- ▲ 下端
- 横断測線
- 危害のおそれのある土地の区域
- 著しい危害のおそれのある土地の区域
- 土石等の移動による力が100kN/m²を超える範囲
- 土石等の堆積高が3mを超える範囲

急傾斜地の崩壊区域調書

様式3-1 危害のおそれのある土地、著しい危害のおそれのある土地の設定図(分割その2)

調査年度 平成23年度

急傾斜地の位置 箇所番号 112A0090 箇所名 高洞 所在地 花巻市大道町川目第25地割



凡例

- 上端
- ▲ 下端
- 横断測線
- 危害のおそれのある土地の区域
- 著しい危害のおそれのある土地の区域
- 土石等の移動による力が100kN/m²を超える範囲
- 土石等の堆積高が3mを超える範囲

急傾斜地の崩壊区域調査

様式3-2 建築物に作用すると想定される衝撃に関する事項(1/2)

											調査年度	平成23年度				
急傾斜地の位置		箇所番号			箇所名			高洞		所在地		花巻市大迫町川目第25地割				
横断 測線 番号	急傾斜地の下端に隣接する土地								急傾斜地内							
	土石等の移動の高さと力の大きさ				土石等の堆積高さとの大きさ				土石等の移動の高さと力の大きさ				土石等の堆積高さとの大きさ			
	区分	高さ (m)	下端からの距離 (m)	力の大きさ (kN/m ²)	区分	下端からの水平 距離(m)	高さ (m)	力の大きさ (kN/m ²)	区分	高さ (m)	下端からの比高 (m)	力の大きさ (kN/m ²)	区分	下端からの比高 (m)	高さ (m)	力の大きさ (kN/m ²)
1	100kN/m ² を超える	-	- ~ -	-	3mを超える	- ~ -	-	-	100kN/m ² を超える	-	- ~ -	-	3mを超える	- ~ -	-	-
	それ以外	1.00	0.00 ~ 3.26	41.56	それ以外	0.00 ~ 3.26	2.26	11.44	それ以外	1.00	5.00 ~ 5.00	41.56	それ以外	5.00 ~ 5.00	2.26	11.44
2	100kN/m ² を超える	-	- ~ -	-	3mを超える	- ~ -	-	-	100kN/m ² を超える	-	- ~ -	-	3mを超える	- ~ -	-	-
	それ以外	1.00	0.00 ~ 5.47	68.27	それ以外	0.00 ~ 5.47	2.02	10.23	それ以外	1.00	5.00 ~ 7.00	68.27	それ以外	5.00 ~ 7.00	2.02	10.23
3	100kN/m ² を超える	1.00	0.00 ~ 2.02	131.17	3mを超える	- ~ -	-	-	100kN/m ² を超える	1.00	10.56 ~ 17.99	131.17	3mを超える	- ~ -	-	-
	それ以外	1.00	2.02 ~ 9.80	100.00	それ以外	0.00 ~ 9.80	2.42	12.21	それ以外	1.00	5.00 ~ 10.56	100.00	それ以外	5.00 ~ 17.99	2.42	12.21
4	100kN/m ² を超える	1.00	0.00 ~ 2.61	141.00	3mを超える	- ~ -	-	-	100kN/m ² を超える	1.00	10.54 ~ 22.00	141.00	3mを超える	- ~ -	-	-
	それ以外	1.00	2.61 ~ 10.39	100.00	それ以外	0.00 ~ 10.39	2.74	13.86	それ以外	1.00	5.00 ~ 10.54	100.00	それ以外	5.00 ~ 22.00	2.74	13.86
5	100kN/m ² を超える	1.00	0.00 ~ 3.05	148.56	3mを超える	0.00 ~ 0.03	3.01	15.24	100kN/m ² を超える	1.00	10.54 ~ 27.99	148.56	3mを超える	25.00 ~ 27.99	3.01	15.24
	それ以外	1.00	3.05 ~ 10.84	100.00	それ以外	0.03 ~ 10.84	3.00	15.16	それ以外	1.00	5.00 ~ 10.54	100.00	それ以外	5.00 ~ 25.00	3.00	15.16
6	100kN/m ² を超える	1.00	0.00 ~ 2.09	132.30	3mを超える	0.00 ~ 1.48	3.57	18.04	100kN/m ² を超える	1.00	12.68 ~ 69.39	132.30	3mを超える	40.00 ~ 69.39	3.57	18.04
	それ以外	1.00	2.09 ~ 9.87	100.00	それ以外	1.48 ~ 9.87	3.00	15.16	それ以外	1.00	5.00 ~ 12.68	100.00	それ以外	5.00 ~ 40.00	3.00	15.16
7	100kN/m ² を超える	1.00	0.00 ~ 2.09	132.39	3mを超える	0.00 ~ 1.48	3.57	18.04	100kN/m ² を超える	1.00	12.67 ~ 78.69	132.39	3mを超える	40.00 ~ 78.69	3.57	18.04
	それ以外	1.00	2.09 ~ 9.88	100.00	それ以外	1.48 ~ 9.88	3.00	15.16	それ以外	1.00	5.00 ~ 12.67	100.00	それ以外	5.00 ~ 40.00	3.00	15.16
8	100kN/m ² を超える	1.00	0.00 ~ 2.10	132.46	3mを超える	0.00 ~ 1.49	3.57	18.04	100kN/m ² を超える	1.00	12.67 ~ 88.00	132.46	3mを超える	40.00 ~ 88.00	3.57	18.04
	それ以外	1.00	2.10 ~ 9.88	100.00	それ以外	1.49 ~ 9.88	3.00	15.16	それ以外	1.00	5.00 ~ 12.67	100.00	それ以外	5.00 ~ 40.00	3.00	15.16
9	100kN/m ² を超える	1.00	0.00 ~ 2.43	138.03	3mを超える	0.00 ~ 1.61	3.63	18.37	100kN/m ² を超える	1.00	11.97 ~ 86.79	138.03	3mを超える	40.00 ~ 86.79	3.63	18.37
	それ以外	1.00	2.43 ~ 10.22	100.00	それ以外	1.61 ~ 10.22	3.00	15.16	それ以外	1.00	5.00 ~ 11.97	100.00	それ以外	5.00 ~ 40.00	3.00	15.16
10	100kN/m ² を超える	1.00	0.00 ~ 2.77	143.80	3mを超える	0.00 ~ 1.74	3.71	18.73	100kN/m ² を超える	1.00	11.42 ~ 95.20	143.80	3mを超える	40.00 ~ 95.20	3.71	18.73
	それ以外	1.00	2.77 ~ 10.56	100.00	それ以外	1.74 ~ 10.56	3.00	15.16	それ以外	1.00	5.00 ~ 11.42	100.00	それ以外	5.00 ~ 40.00	3.00	15.16
11	100kN/m ² を超える	1.00	0.00 ~ 3.37	154.18	3mを超える	0.00 ~ 2.00	3.86	19.53	100kN/m ² を超える	1.00	10.74 ~ 97.20	154.18	3mを超える	30.00 ~ 97.20	3.86	19.53
	それ以外	1.00	3.37 ~ 11.16	100.00	それ以外	2.00 ~ 11.16	3.00	15.16	それ以外	1.00	5.00 ~ 10.74	100.00	それ以外	5.00 ~ 30.00	3.00	15.16
12	100kN/m ² を超える	1.00	0.00 ~ 3.63	158.84	3mを超える	0.00 ~ 2.13	3.96	19.99	100kN/m ² を超える	1.00	10.58 ~ 77.59	158.84	3mを超える	30.00 ~ 77.59	3.96	19.99
	それ以外	1.00	3.63 ~ 11.42	100.00	それ以外	2.13 ~ 11.42	3.00	15.16	それ以外	1.00	5.00 ~ 10.58	100.00	それ以外	5.00 ~ 30.00	3.00	15.16
13	100kN/m ² を超える	1.00	0.00 ~ 3.71	160.12	3mを超える	0.00 ~ 2.20	4.00	20.23	100kN/m ² を超える	1.00	10.54 ~ 56.78	160.12	3mを超える	25.00 ~ 56.78	4.00	20.23
	それ以外	1.00	3.71 ~ 11.49	100.00	それ以外	2.20 ~ 11.49	3.00	15.16	それ以外	1.00	5.00 ~ 10.54	100.00	それ以外	5.00 ~ 25.00	3.00	15.16
14	100kN/m ² を超える	1.00	0.00 ~ 3.47	155.92	3mを超える	0.00 ~ 2.07	3.91	19.76	100kN/m ² を超える	1.00	10.64 ~ 54.98	155.92	3mを超える	30.00 ~ 54.98	3.91	19.76
	それ以外	1.00	3.47 ~ 11.26	100.00	それ以外	2.07 ~ 11.26	3.00	15.16	それ以外	1.00	5.00 ~ 10.64	100.00	それ以外	5.00 ~ 30.00	3.00	15.16
15	100kN/m ² を超える	1.00	0.00 ~ 2.77	143.82	3mを超える	0.00 ~ 1.75	3.71	18.77	100kN/m ² を超える	1.00	11.38 ~ 54.67	143.82	3mを超える	40.00 ~ 54.67	3.71	18.77
	それ以外	1.00	2.77 ~ 10.56	100.00	それ以外	1.75 ~ 10.56	3.00	15.16	それ以外	1.00	5.00 ~ 11.38	100.00	それ以外	5.00 ~ 40.00	3.00	15.16

急傾斜地の崩壊区域調査

様式3-2 建築物に作用すると想定される衝撃に関する事項(2/2)

											調査年度	平成23年度					
急傾斜地の位置			箇所番号			箇所名			所在地		花巻市大迫町川目第25地割						
横断 測線 番号	急傾斜地の下端に隣接する土地								急傾斜地内								
	土石等の移動の高さと力の大きさ				土石等の堆積高さとの大きさ				土石等の移動の高さと力の大きさ				土石等の堆積高さとの大きさ				
	区分	高さ (m)	下端からの距離 (m)	力の大きさ (kN/m ²)	区分	下端からの水平 距離(m)	高さ (m)	力の大きさ (kN/m ²)	区分	高さ (m)	上端からの比高 (m)	力の大きさ (kN/m ²)	区分	上端からの比高 (m)	高さ (m)	力の大きさ (kN/m ²)	
16	100kN/m ² を超える	1.00	0.00 ~ 2.61	141.09	3mを超える	0.00 ~ 1.69	3.68	18.58	100kN/m ² を超える	1.00	11.62 ~ 54.67	141.09	3mを超える	40.00 ~ 54.67	3.68	18.58	
	それ以外	1.00	2.61 ~ 10.40	100.00	それ以外	1.69 ~ 10.40	3.00	15.16	それ以外	1.00	5.00 ~ 11.62	100.00	それ以外	5.00 ~ 40.00	3.00	15.16	
17	100kN/m ² を超える	1.00	0.00 ~ 2.17	133.74	3mを超える	0.00 ~ 1.52	3.59	18.13	100kN/m ² を超える	1.00	12.45 ~ 54.67	133.74	3mを超える	40.00 ~ 54.67	3.59	18.13	
	それ以外	1.00	2.17 ~ 9.96	100.00	それ以外	1.52 ~ 9.96	3.00	15.16	それ以外	1.00	5.00 ~ 12.45	100.00	それ以外	5.00 ~ 40.00	3.00	15.16	
18	100kN/m ² を超える	1.00	0.00 ~ 2.14	133.27	3mを超える	0.00 ~ 1.51	3.58	18.12	100kN/m ² を超える	1.00	12.48 ~ 50.20	133.27	3mを超える	40.00 ~ 50.20	3.58	18.12	
	それ以外	1.00	2.14 ~ 9.93	100.00	それ以外	1.51 ~ 9.93	3.00	15.16	それ以外	1.00	5.00 ~ 12.48	100.00	それ以外	5.00 ~ 40.00	3.00	15.16	
19	100kN/m ² を超える	1.00	0.00 ~ 3.35	153.78	3mを超える	0.00 ~ 2.02	3.88	19.60	100kN/m ² を超える	1.00	10.71 ~ 50.00	153.78	3mを超える	30.00 ~ 50.00	3.88	19.60	
	それ以外	1.00	3.35 ~ 11.13	100.00	それ以外	2.02 ~ 11.13	3.00	15.16	それ以外	1.00	5.00 ~ 10.71	100.00	それ以外	5.00 ~ 30.00	3.00	15.16	
20	100kN/m ² を超える	1.00	0.00 ~ 3.61	158.46	3mを超える	0.00 ~ 1.37	3.67	18.55	100kN/m ² を超える	1.00	10.53 ~ 40.00	158.46	3mを超える	25.00 ~ 40.00	3.67	18.55	
	それ以外	1.00	3.61 ~ 11.40	100.00	それ以外	1.37 ~ 11.40	3.00	15.16	それ以外	1.00	5.00 ~ 10.53	100.00	それ以外	5.00 ~ 25.00	3.00	15.16	
21	100kN/m ² を超える	1.00	0.00 ~ 3.37	154.18	3mを超える	0.00 ~ 0.18	3.09	15.63	100kN/m ² を超える	1.00	10.57 ~ 37.23	154.18	3mを超える	30.00 ~ 37.23	3.09	15.63	
	それ以外	1.00	3.37 ~ 11.16	100.00	それ以外	0.18 ~ 11.16	3.00	15.16	それ以外	1.00	5.00 ~ 10.57	100.00	それ以外	5.00 ~ 30.00	3.00	15.16	
22	100kN/m ² を超える	1.00	0.00 ~ 3.09	149.16	3mを超える	- ~ -	-	-	100kN/m ² を超える	1.00	10.83 ~ 38.90	149.16	3mを超える	- ~ -	-	-	
	それ以外	1.00	3.09 ~ 10.87	100.00	それ以外	0.00 ~ 10.87	3.00	15.14	それ以外	1.00	5.00 ~ 10.83	100.00	それ以外	5.00 ~ 38.90	3.00	15.14	
23	100kN/m ² を超える	1.00	0.00 ~ 3.18	150.88	3mを超える	0.00 ~ 0.07	3.03	15.34	100kN/m ² を超える	1.00	10.70 ~ 36.84	150.88	3mを超える	30.00 ~ 36.84	3.03	15.34	
	それ以外	1.00	3.18 ~ 10.97	100.00	それ以外	0.07 ~ 10.97	3.00	15.16	それ以外	1.00	5.00 ~ 10.70	100.00	それ以外	5.00 ~ 30.00	3.00	15.16	
24	100kN/m ² を超える	1.00	0.00 ~ 2.96	146.92	3mを超える	- ~ -	-	-	100kN/m ² を超える	1.00	10.94 ~ 37.61	146.92	3mを超える	- ~ -	-	-	
	それ以外	1.00	2.96 ~ 10.74	100.00	それ以外	0.00 ~ 10.74	2.97	15.01	それ以外	1.00	5.00 ~ 10.94	100.00	それ以外	5.00 ~ 37.61	2.97	15.01	
25	100kN/m ² を超える	1.00	0.00 ~ 2.08	132.20	3mを超える	0.00 ~ 1.49	3.57	18.05	100kN/m ² を超える	1.00	12.64 ~ 51.48	132.20	3mを超える	40.00 ~ 51.48	3.57	18.05	
	それ以外	1.00	2.08 ~ 9.86	100.00	それ以外	1.49 ~ 9.86	3.00	15.16	それ以外	1.00	5.00 ~ 12.64	100.00	それ以外	5.00 ~ 40.00	3.00	15.16	
26	100kN/m ² を超える	1.00	0.00 ~ 2.11	132.65	3mを超える	0.00 ~ 1.49	3.57	18.05	100kN/m ² を超える	1.00	12.64 ~ 72.90	132.65	3mを超える	40.00 ~ 72.90	3.57	18.05	
	それ以外	1.00	2.11 ~ 9.89	100.00	それ以外	1.49 ~ 9.89	3.00	15.16	それ以外	1.00	5.00 ~ 12.64	100.00	それ以外	5.00 ~ 40.00	3.00	15.16	
27	100kN/m ² を超える	1.00	0.00 ~ 2.09	132.42	3mを超える	0.00 ~ 1.49	3.57	18.04	100kN/m ² を超える	1.00	12.67 ~ 70.59	132.42	3mを超える	40.00 ~ 70.59	3.57	18.04	
	それ以外	1.00	2.09 ~ 9.88	100.00	それ以外	1.49 ~ 9.88	3.00	15.16	それ以外	1.00	5.00 ~ 12.67	100.00	それ以外	5.00 ~ 40.00	3.00	15.16	
28	100kN/m ² を超える	1.00	0.00 ~ 2.14	133.24	3mを超える	0.00 ~ 1.50	3.58	18.09	100kN/m ² を超える	1.00	12.56 ~ 87.21	133.24	3mを超える	40.00 ~ 87.21	3.58	18.09	
	それ以外	1.00	2.14 ~ 9.93	100.00	それ以外	1.50 ~ 9.93	3.00	15.16	それ以外	1.00	5.00 ~ 12.56	100.00	それ以外	5.00 ~ 40.00	3.00	15.16	
29	100kN/m ² を超える	1.00	0.00 ~ 2.28	135.55	3mを超える	0.00 ~ 1.56	3.61	18.22	100kN/m ² を超える	1.00	12.25 ~ 67.32	135.55	3mを超える	40.00 ~ 67.32	3.61	18.22	
	それ以外	1.00	2.28 ~ 10.07	100.00	それ以外	1.56 ~ 10.07	3.00	15.16	それ以外	1.00	5.00 ~ 12.25	100.00	それ以外	5.00 ~ 40.00	3.00	15.16	
30	100kN/m ² を超える	1.00	0.00 ~ 3.31	153.07	3mを超える	0.00 ~ 1.99	3.86	19.50	100kN/m ² を超える	1.00	10.76 ~ 53.50	153.07	3mを超える	30.00 ~ 53.50	3.86	19.50	
	それ以外	1.00	3.31 ~ 11.09	100.00	それ以外	1.99 ~ 11.09	3.00	15.16	それ以外	1.00	5.00 ~ 10.76	100.00	それ以外	5.00 ~ 30.00	3.00	15.16	