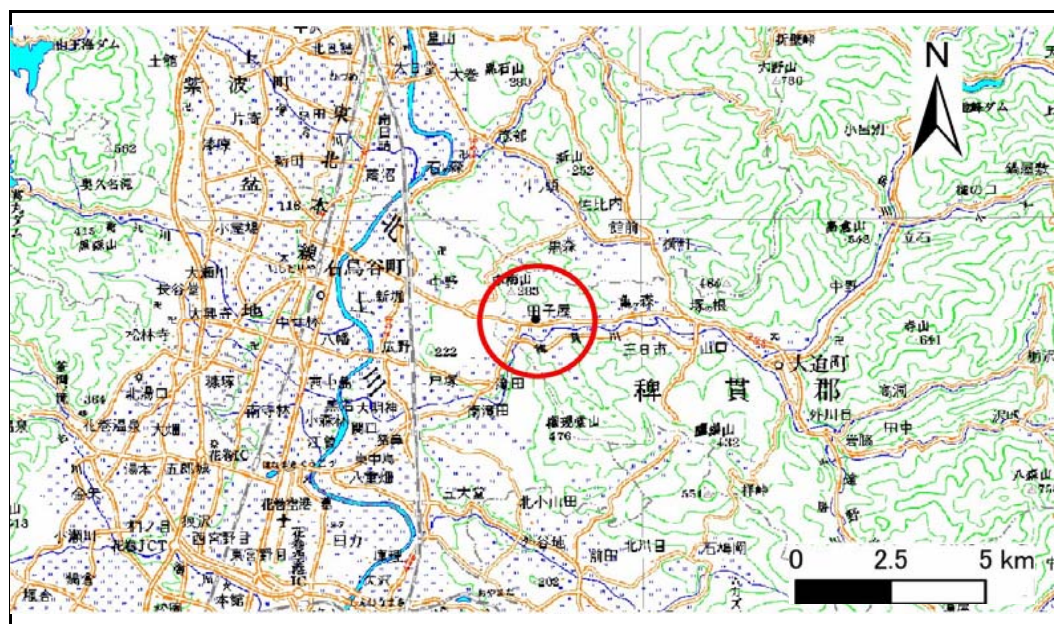
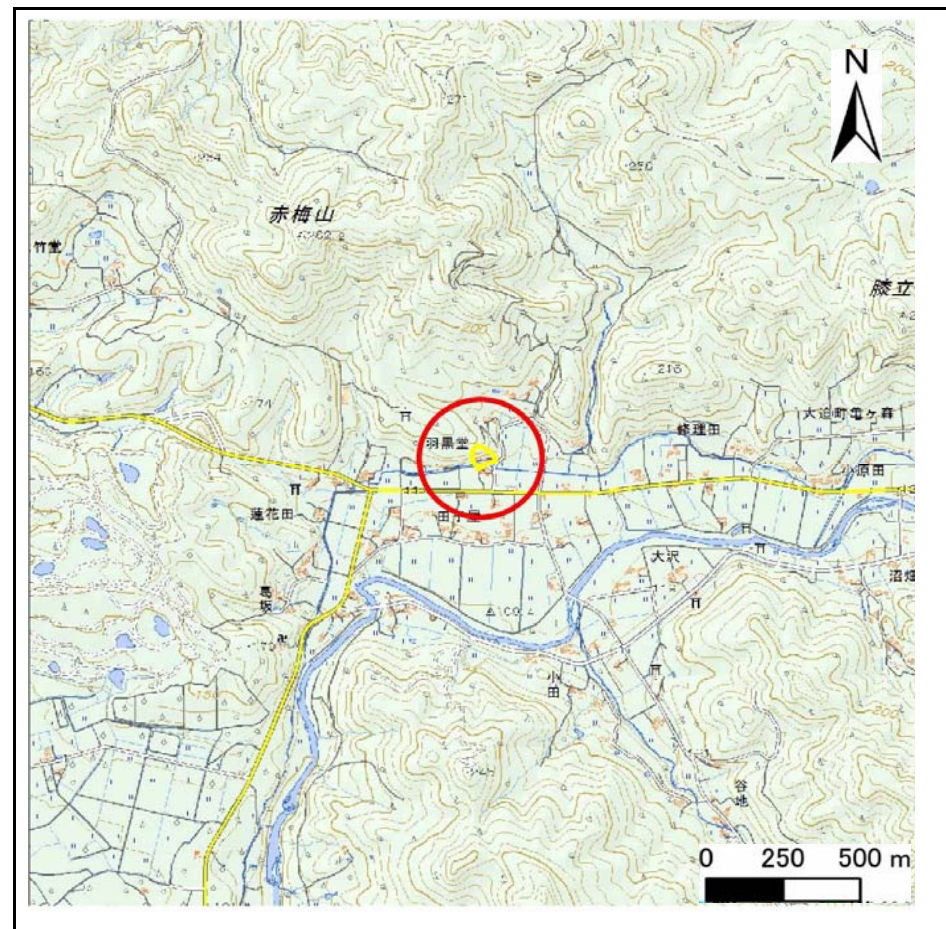


土砂災害防止に関する基礎調査(急傾斜地の崩壊)

自然現象の種類	急傾斜地の崩壊
箇所番号	111B1001
箇所名	羽黒堂
所在地	花巻市大迫町亀ヶ森第18地割
調査機関	県南広域振興局土木部花巻土木センター



位置図(S=1:200,000)



概況図(S=1:25,000)

急傾斜地の崩壊区域調査

様式3-1 危害のおそれのある土地、著しい危害のおそれのある土地の設定図

調査年度

平成26年度

急傾斜地の位置

箇所番号

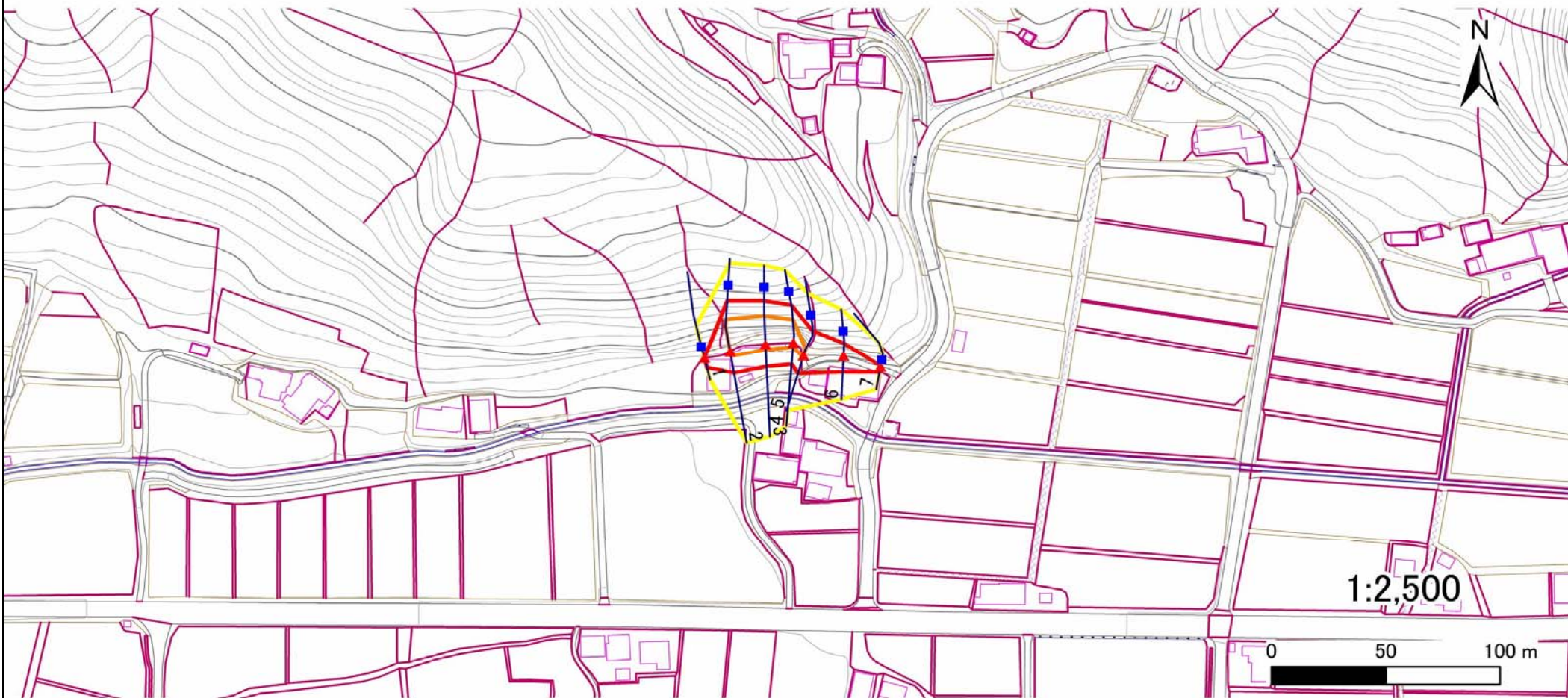
111B1001

箇所名

羽黒堂

所在地

花巻市大迫町亀ヶ森第18地割



凡例

■ 上端
▲ 下端

— 横断測線

▭ 危害のおそれのある土地の区域

▭ 著しい危害のおそれのある土地の区域

▭ 土石等の移動による力が 100kN/m^2 を超える範囲

▭ 土石等の堆積高が 3m を超える範囲

急傾斜地の崩壊区域調査

様式3-2 建築物に作用すると想定される衝撃に関する事項(1/1)

調査年度	平成26年度
------	--------

急傾斜地の位置	箇所番号	111B1001		箇所名	羽黒堂				所在地	花巻市大迫町亀ヶ森第18地割						
急傾斜地内																
土石等の移動の高さと力の大きさ				土石等の堆積高さと力の大きさ				土石等の移動の高さと力の大きさ				土石等の堆積高さと力の大きさ				
区分	高さ (m)	下端からの距離 (m)	力の大きさ (kN/m ²)	区分	下端からの水平 距離(m)	高さ (m)	力の大きさ (kN/m ²)	区分	高さ (m)	上端からの比高 (m)	力の大きさ (kN/m ²)	区分	上端からの比高 (m)	高さ (m)	力の大きさ (kN/m ²)	
1	100kN/m ² を超える	—	— ~ —	—	3mを超える	— ~ —	—	—	100kN/m ² を超える	—	— ~ —	—	3mを超える	— ~ —	—	—
	それ以外	1.00	0.00 ~ 4.59	57.26	それ以外	0.00 ~ 4.59	1.91	9.67	それ以外	1.00	5.00 ~ 5.10	57.26	それ以外	5.00 ~ 5.10	1.91	9.67
2	100kN/m ² を超える	1.00	0.00 ~ 2.16	133.60	3mを超える	— ~ —	—	—	100kN/m ² を超える	1.00	10.82 ~ 21.14	133.60	3mを超える	— ~ —	—	—
	それ以外	1.00	2.16 ~		それ以外	0.00 ~ 9.95	2.57	13.00	それ以外	1.00	5.00 ~ 10.82	100.00	それ以外	5.00 ~ 21.14	2.57	13.00
3	100kN/m ² を超える	1.00	0.00 ~ 2.51	139.30	3mを超える	— ~ —	—	—	100kN/m ² を超える	1.00	10.55 ~ 21.14	139.30	3mを超える	— ~ —	—	—
	それ以外	1.00	2.51 ~ 10.29	100.00	それ以外	0.00 ~ 10.29	2.75	13.92	それ以外	1.00	5.00 ~ 10.55	100.00	それ以外	5.00 ~ 21.14	2.75	13.92
4	100kN/m ² を超える	1.00	0.00 ~ 2.22	134.45	3mを超える	— ~ —	—	—	100kN/m ² を超える	1.00	10.57 ~ 19.14	134.45	3mを超える	— ~ —	—	—
	それ以外	1.00	2.22 ~ 10.00	100.00	それ以外	0.00 ~ 10.00	2.42	12.25	それ以外	1.00	5.00 ~ 10.57	100.00	それ以外	5.00 ~ 19.14	2.42	12.25
5	100kN/m ² を超える	1.00	0.00 ~ 0.67	109.97	3mを超える	— ~ —	—	—	100kN/m ² を超える	1.00	10.96 ~ 13.17	109.97	3mを超える	— ~ —	—	—
	それ以外	1.00	0.67 ~ 8.45	100.00	それ以外	0.00 ~ 8.45	2.05	10.39	それ以外	1.00	5.00 ~ 10.96	100.00	それ以外	5.00 ~ 13.17	2.05	10.39
6	100kN/m ² を超える	—	— ~ —	—	3mを超える	— ~ —	—	—	100kN/m ² を超える	—	— ~ —	—	3mを超える	— ~ —	—	—
	それ以外	1.00	0.00 ~ 7.48	95.58	それ以外	0.00 ~ 7.48	2.30	11.64	それ以外	1.00	5.00 ~ 10.03	95.58	それ以外	5.00 ~ 10.03	2.30	11.64
7	100kN/m ² を超える	—	— ~ —	—	3mを超える	— ~ —	—	—	100kN/m ² を超える	—	— ~ —	—	3mを超える	— ~ —	—	—
	それ以外	1.00	0.00 ~ 2.61	34.25	それ以外	0.00 ~ 2.61	2.46	12.45	それ以外	1.00	5.00 ~ 5.30	34.25	それ以外	5.00 ~ 5.30	2.46	12.45
	100kN/m ² を超える		~		3mを超える	~			100kN/m ² を超える		~		3mを超える	~		
	それ以外		~		それ以外	~			それ以外		~		それ以外	~		
	100kN/m ² を超える		~		3mを超える	~			100kN/m ² を超える		~		3mを超える	~		
	それ以外		~		それ以外	~			それ以外		~		それ以外	~		
	100kN/m ² を超える		~		3mを超える	~			100kN/m ² を超える		~		3mを超える	~		
	それ以外		~		それ以外	~			それ以外		~		それ以外	~		
	100kN/m ² を超える		~		3mを超える	~			100kN/m ² を超える		~		3mを超える	~		
	それ以外		~		それ以外	~			それ以外		~		それ以外	~		
	100kN/m ² を超える		~		3mを超える	~			100kN/m ² を超える		~		3mを超える	~		
	それ以外		~		それ以外	~			それ以外		~		それ以外	~		