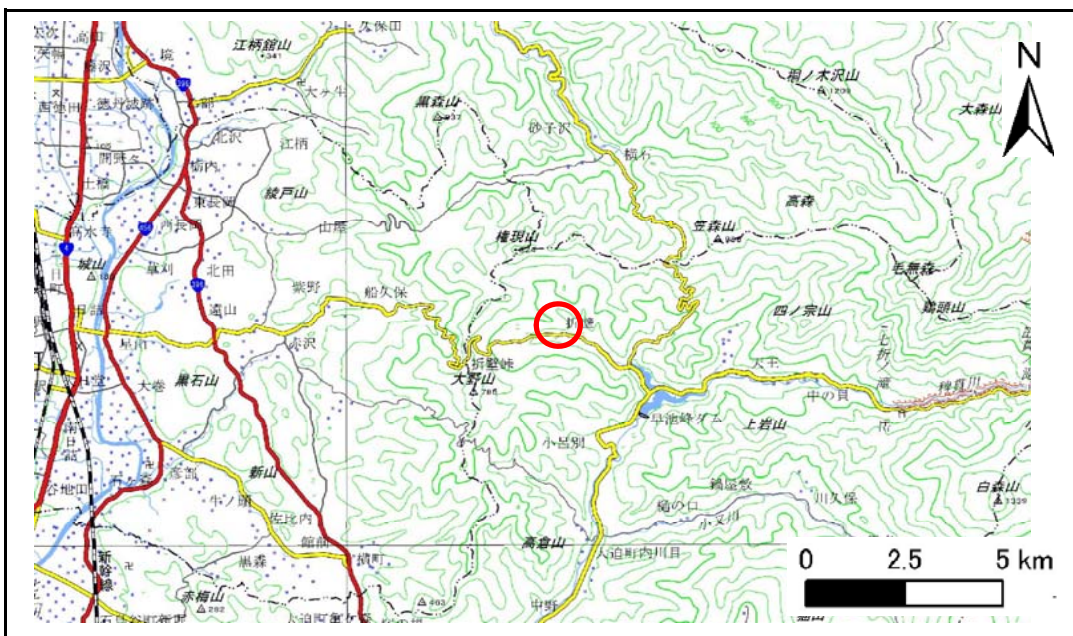


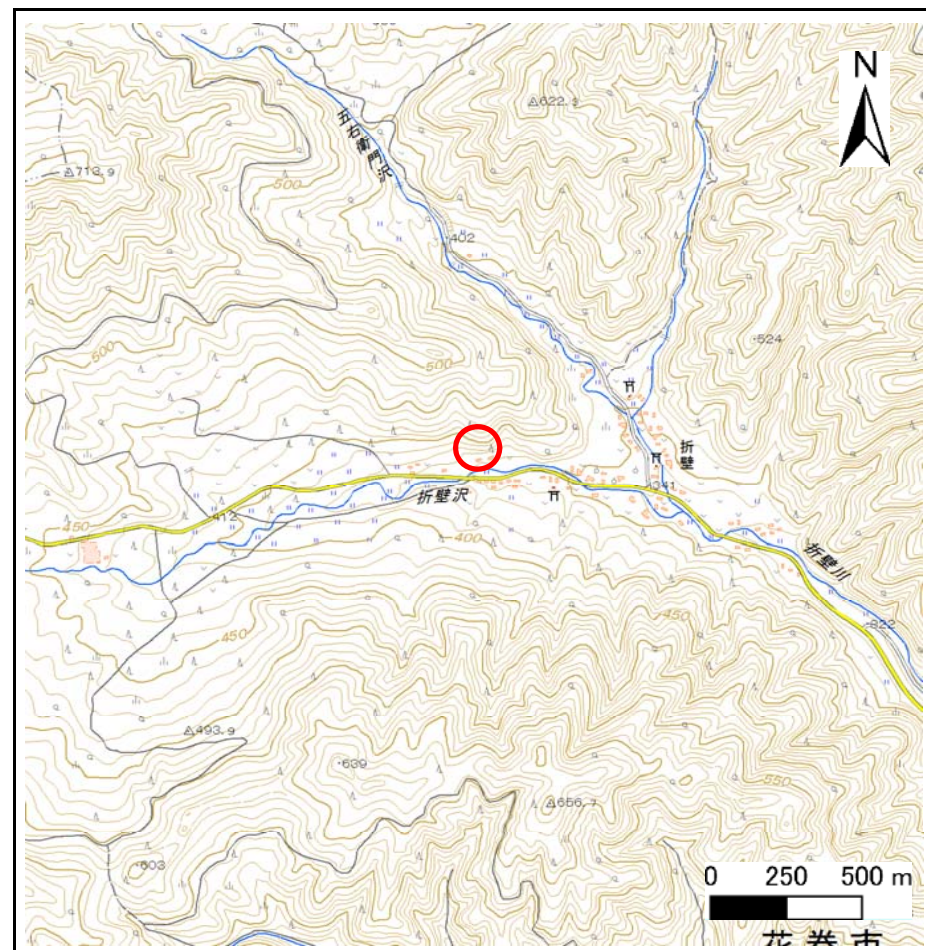
土砂災害防止に関する基礎調査(急傾斜地の崩壊)

表紙 概況、位置図

自然現象の種類	急傾斜地の崩壊
箇所番号	100B2005
箇所名	折壁
所在地	花巻市大迫町内川目第8地割
調査機関	県南広域振興局花巻土木センター



概況図(S=1:200,000)



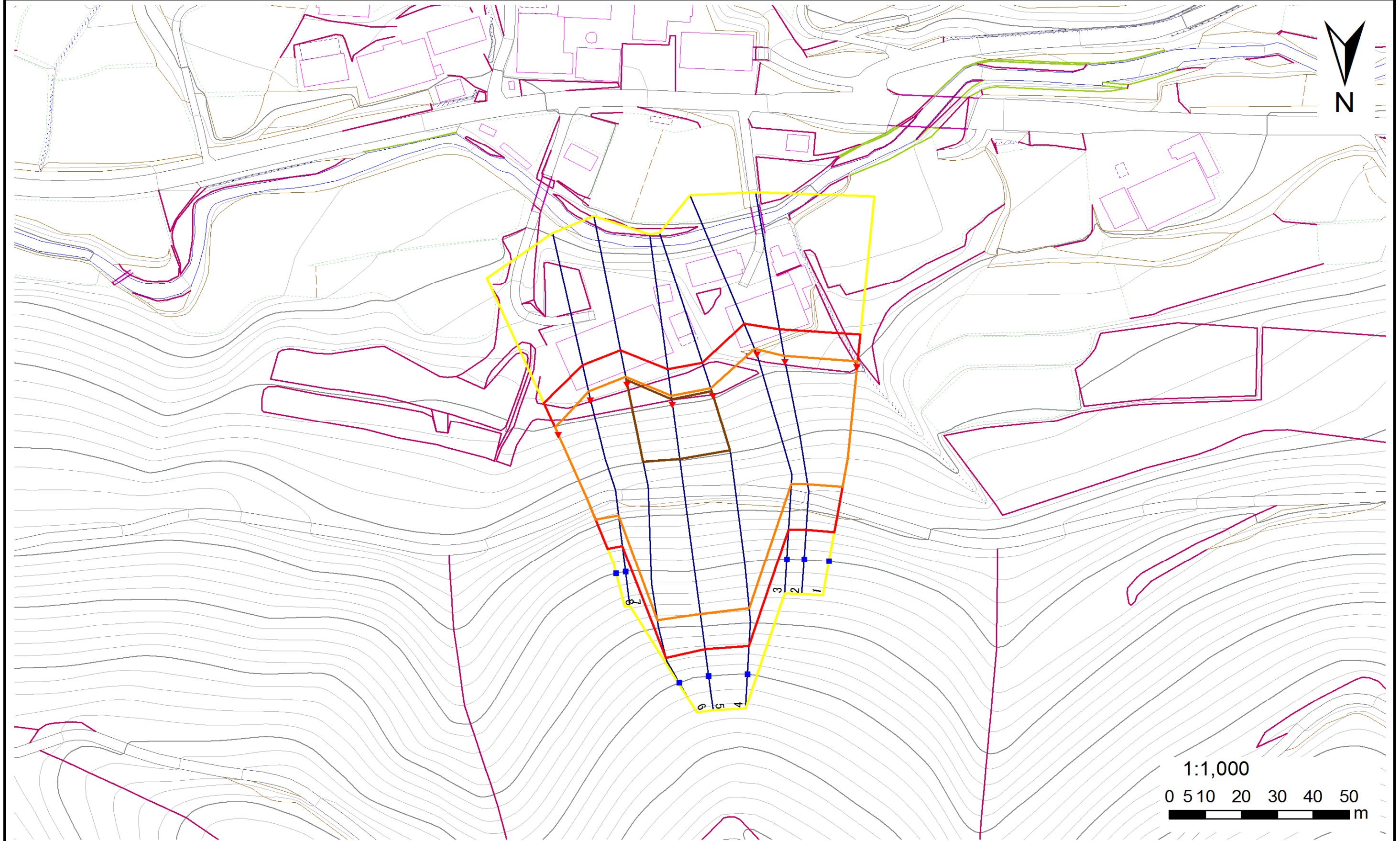
位置図(S=1:25,000)

急傾斜地の崩壊区域調書

様式3-1 危害のおそれのある土地、著しい危害のおそれのある土地の設定図

調査年度 平成27年度

急傾斜地の位置	箇所番号	箇所名	折壁	所在地	花巻市大迫町内川目第8地割
---------	------	-----	----	-----	---------------



凡例	■ 上端	— 横断測線	▭ 危険のおそれのある土地の区域	▭ 土石等の移動による力が100kN/m ² を超える範囲
	▲ 下端		▭ 著しい危害のおそれのある土地の区域	▭ 土石等の堆積高が3mを超える範囲

急傾斜地の崩壊区域調書

様式3-2 建築物に作用すると想定される衝撃に関する事項(1/2)

調査年度 平成27年度

急傾斜地の位置		箇所番号	100B2005		箇所名	折壁		所在地	花巻市大迫町内川目第8地割							
横断 測線 番号	急傾斜地の下端に隣接する土地								急傾斜地内							
	土石等の移動の高さと力の大きさ				土石等の堆積高さとの大きさ				土石等の移動の高さと力の大きさ				土石等の堆積高さとの大きさ			
	区分	高さ (m)	下端からの距離 (m)	力の大きさ (kN/m ²)	区分	下端からの水平 距離(m)	高さ (m)	力の大きさ (kN/m ²)	区分	高さ (m)	上端からの比高 (m)	力の大きさ (kN/m ²)	区分	上端からの比高 (m)	高さ (m)	力の大きさ (kN/m ²)
1	100kN/m ² を超える	1.00	0.00 ~ 1.87	128.85	3mを超える	— ~ —	—	—	100kN/m ² を超える	1.00	12.69 ~ 32.82	128.85	3mを超える	— ~ —	—	—
	それ以外	1.00	1.87 ~ 9.66	100.00	それ以外	0.00 ~ 9.66	2.79	14.09	それ以外	1.00	5.00 ~ 12.69	100.00	それ以外	5.00 ~ 32.82	2.79	14.09
2	100kN/m ² を超える	1.00	0.00 ~ 1.89	129.10	3mを超える	— ~ —	—	—	100kN/m ² を超える	1.00	12.69 ~ 33.49	129.10	3mを超える	— ~ —	—	—
	それ以外	1.00	1.89 ~ 9.67	100.00	それ以外	0.00 ~ 9.67	2.79	14.09	それ以外	1.00	5.00 ~ 12.69	100.00	それ以外	5.00 ~ 33.49	2.79	14.09
3	100kN/m ² を超える	1.00	0.00 ~ 1.92	129.62	3mを超える	— ~ —	—	—	100kN/m ² を超える	1.00	12.69 ~ 35.09	129.62	3mを超える	— ~ —	—	—
	それ以外	1.00	1.92 ~ 9.71	100.00	それ以外	0.00 ~ 9.71	2.79	14.09	それ以外	1.00	5.00 ~ 12.69	100.00	それ以外	5.00 ~ 35.09	2.79	14.09
4	100kN/m ² を超える	1.00	0.00 ~ 2.52	139.53	3mを超える	0.00 ~ 1.66	3.66	18.50	100kN/m ² を超える	1.00	11.75 ~ 50.01	139.53	3mを超える	40.00 ~ 50.01	3.66	18.50
	それ以外	1.00	2.52 ~ 10.31	100.00	それ以外	1.66 ~ 10.31	3.00	15.16	それ以外	1.00	5.00 ~ 11.75	100.00	それ以外	5.00 ~ 40.00	3.00	15.16
5	100kN/m ² を超える	1.00	0.00 ~ 2.72	142.88	3mを超える	0.00 ~ 1.74	3.70	18.72	100kN/m ² を超える	1.00	11.43 ~ 50.00	142.88	3mを超える	40.00 ~ 50.00	3.70	18.72
	それ以外	1.00	2.72 ~ 10.50	100.00	それ以外	1.74 ~ 10.50	3.00	15.16	それ以外	1.00	5.00 ~ 11.43	100.00	それ以外	5.00 ~ 40.00	3.00	15.16
6	100kN/m ² を超える	1.00	0.00 ~ 2.49	139.07	3mを超える	0.00 ~ 1.64	3.65	18.46	100kN/m ² を超える	1.00	11.82 ~ 53.84	139.07	3mを超える	40.00 ~ 53.84	3.65	18.46
	それ以外	1.00	2.49 ~ 10.28	100.00	それ以外	1.64 ~ 10.28	3.00	15.16	それ以外	1.00	5.00 ~ 11.82	100.00	それ以外	5.00 ~ 40.00	3.00	15.16
7	100kN/m ² を超える	1.00	0.00 ~ 2.85	145.11	3mを超える	— ~ —	—	—	100kN/m ² を超える	1.00	10.96 ~ 33.84	145.11	3mを超える	— ~ —	—	—
	それ以外	1.00	2.85 ~ 10.64	100.00	それ以外	0.00 ~ 10.64	2.97	15.00	それ以外	1.00	5.00 ~ 10.96	100.00	それ以外	5.00 ~ 33.84	2.97	15.00
8	100kN/m ² を超える	1.00	0.00 ~ 2.59	140.64	3mを超える	— ~ —	—	—	100kN/m ² を超える	1.00	11.02 ~ 28.46	140.64	3mを超える	— ~ —	—	—
	それ以外	1.00	2.59 ~ 10.37	100.00	それ以外	0.00 ~ 10.37	2.85	14.42	それ以外	1.00	5.00 ~ 11.02	100.00	それ以外	5.00 ~ 28.46	2.85	14.42
	100kN/m ² を超える		~		3mを超える	~			100kN/m ² を超える		~		3mを超える	~		
	それ以外		~		それ以外	~			それ以外		~		それ以外	~		
	100kN/m ² を超える		~		3mを超える	~			100kN/m ² を超える		~		3mを超える	~		
	それ以外		~		それ以外	~			それ以外		~		それ以外	~		
	100kN/m ² を超える		~		3mを超える	~			100kN/m ² を超える		~		3mを超える	~		
	それ以外		~		それ以外	~			それ以外		~		それ以外	~		
	100kN/m ² を超える		~		3mを超える	~			100kN/m ² を超える		~		3mを超える	~		
	それ以外		~		それ以外	~			それ以外		~		それ以外	~		
	100kN/m ² を超える		~		3mを超える	~			100kN/m ² を超える		~		3mを超える	~		
	それ以外		~		それ以外	~			それ以外		~		それ以外	~		