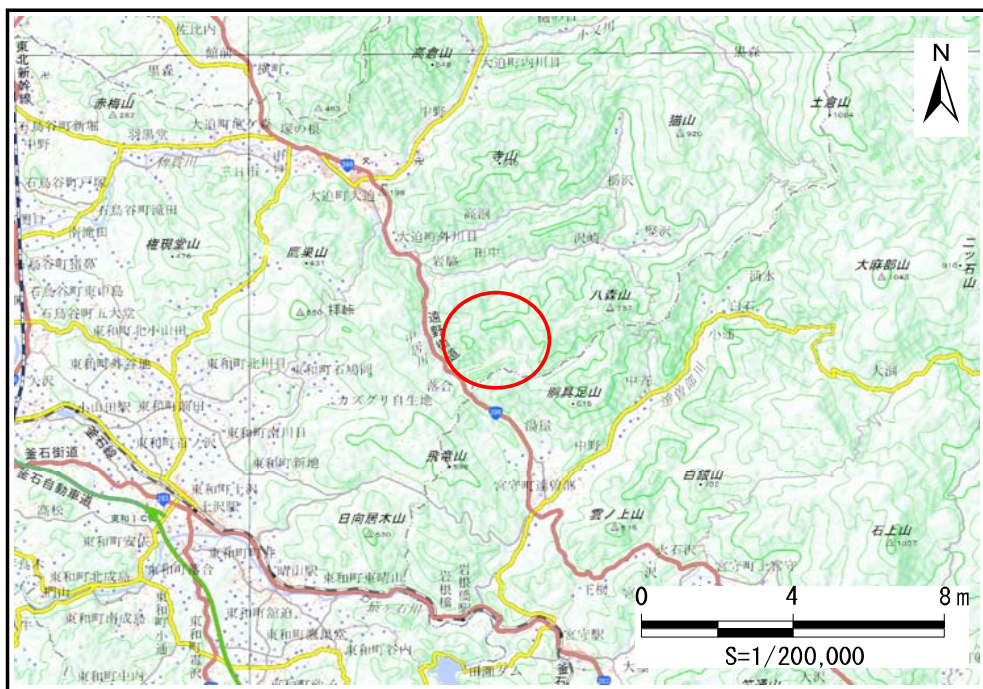


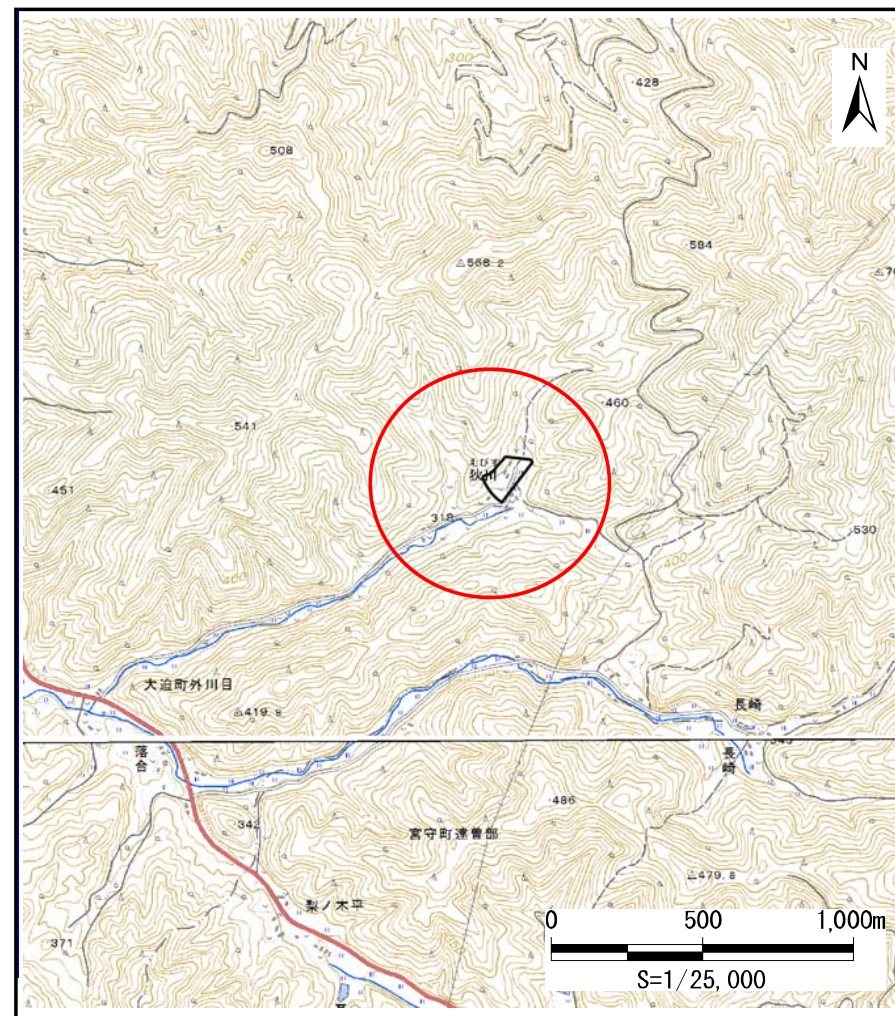
土砂災害防止に関する基礎調査(土石流)

表紙 位置,位置図

自然現象の種類	土石流
溪流番号	J112140
水系名	北上川
河川名	中居川
溪流名	狄川の沢2
所在地	岩手県花巻市大迫町外川目第21地割
調査機関	県南広域振興局土木部花巻土木センター



位置図(S=1:200,000)



概況図(S=1:25,000)

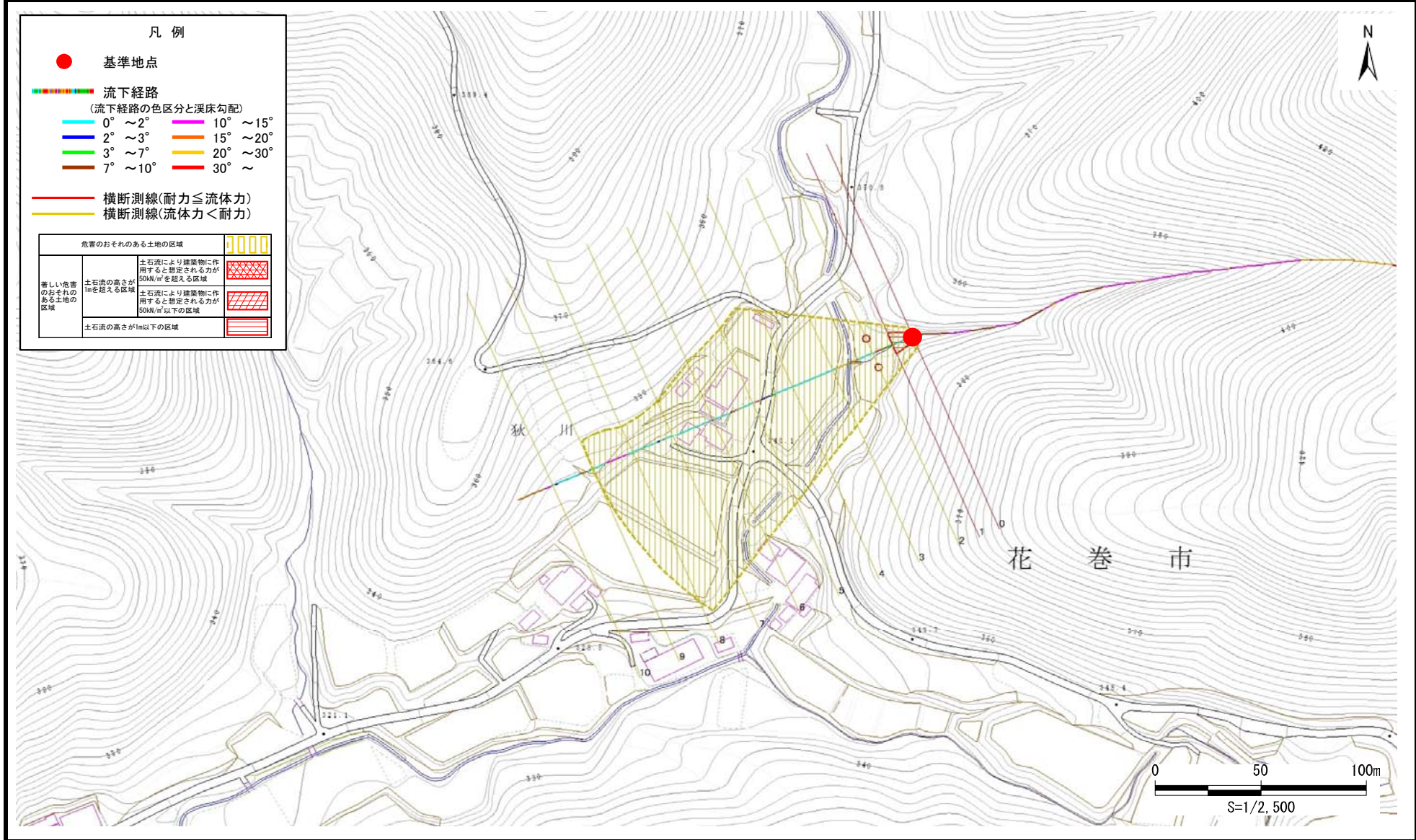
国土地理院の数値地図200000(地図画像)『5941』及び数値地図25000(地図画像)『594102、594112』を掲載

土石流区域調査

様式3-1 危害のおそれのある土地、著しい危害のおそれのある土地の設定図

調査年度	平成30年度
所在地	岩手県花巻市大迫町外川目第21地割

溪流の位置	溪流番号	J112140	溪流名	狄川の沢2	所在地	岩手県花巻市大迫町外川目第21地割
-------	------	---------	-----	-------	-----	-------------------



土石流区域調査書

様式3-2 建築物に作用すると想定される衝撃に関する事項

調査年度	平成30年度
所在地	岩手県花巻市大迫町外川目第21地割

溪流の位置	溪流番号	溪流名	所在地
	J112140	狄川の沢2	

横断測線番号	土石流の高さh(m)	土石流の流体力Fd(kN/m ²)	建築物の耐力P2(kN/m ²)	横断測線番号	土石流の高さh(m)	土石流の流体力Fd(kN/m ²)	建築物の耐力P2(kN/m ²)
No.0	0.99	39.08	7.73				
No.1	0.50	13.88	13.75				
No.2	0.39	8.82	17.26				
No.3	0.36	6.17	18.60				
No.4	0.35	4.83	19.05				
No.5	0.35	3.65	19.05				
No.6	0.36	2.87	18.62				
No.7	0.37	2.44	18.13				
No.8	0.40	1.76	16.80				
No.9	0.52	0.88	13.31				
No.10	0.79	0.35	9.22				