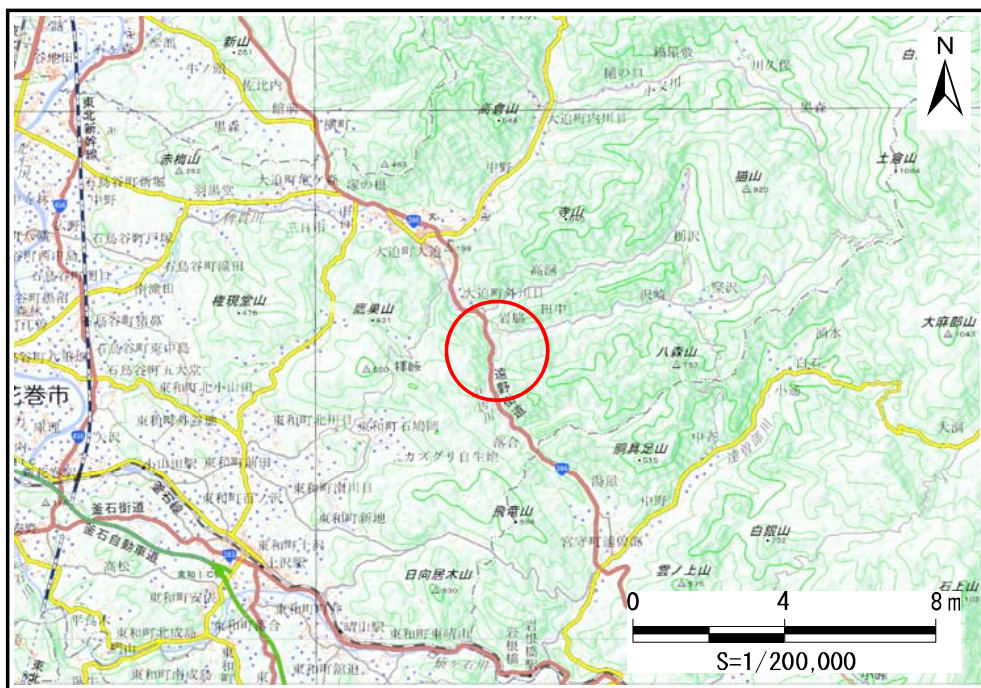


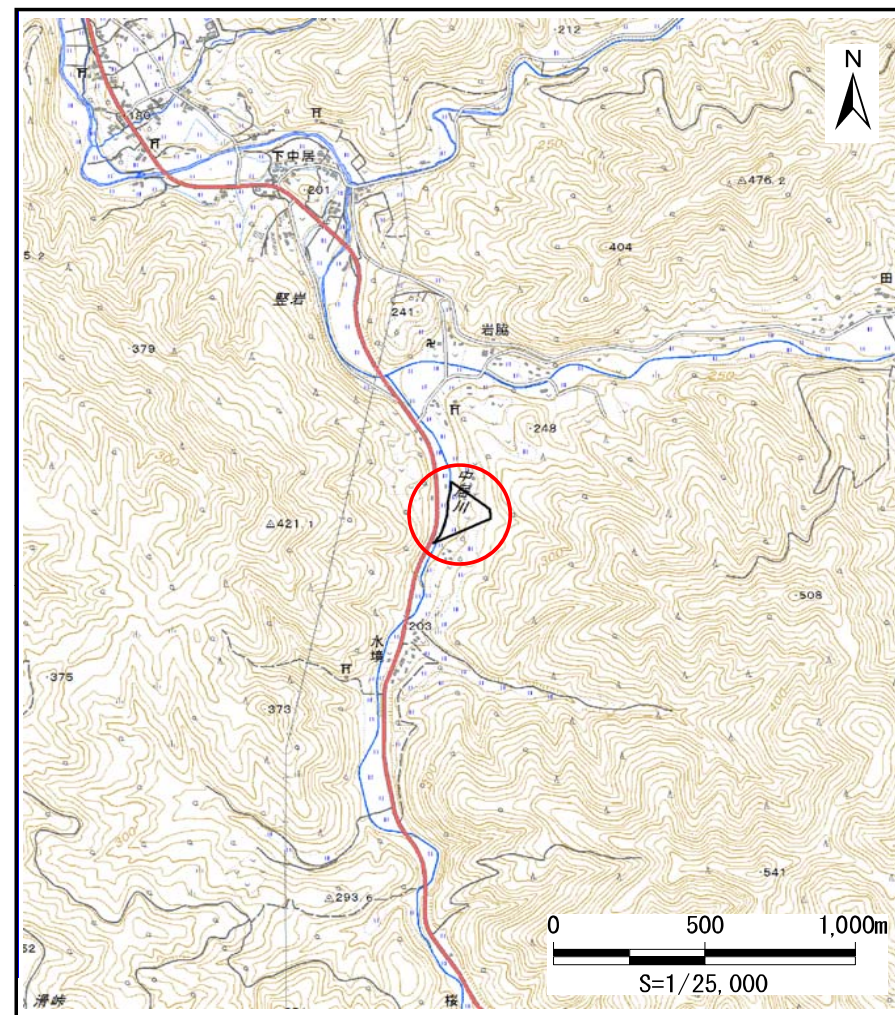
土砂災害防止に関する基礎調査(土石流)

表紙 位置,位置図

自然現象の種類	土石流
溪流番号	J112135
水系名	北上川
河川名	中居川
溪流名	水境の沢2
所在地	岩手県花巻市大迫町外川目第22地割
調査機関	県南広域振興局土木部花巻土木センター



位置図(S=1:200,000)



概況図(S=1:25,000)

国土地理院の数値地図200000(地図画像)『5941』及び数値地図25000(地図画像)『594102、594112』を掲載

土石流区域調査

様式3-1 危害のおそれのある土地、著しい危害のおそれのある土地の設定図

調査年度	平成30年度
所在地	岩手県花巻市大迫町外川目第22地割

溪流の位置	溪流番号	J112135	溪流名	水境の沢2	所在地	岩手県花巻市大迫町外川目第22地割
-------	------	---------	-----	-------	-----	-------------------



土石流区域調書

様式3-2 建築物に作用すると想定される衝撃に関する事項

調査年度	平成30年度
所在地	岩手県花巻市大迫町外川目第22地割

渓流の位置	溪流番号	J112135	溪流名	水境の沢2	所在地	岩手県花巻市大迫町外川目第22地割	
横断測線番号	土石流の高さh(m)	土石流の流体力Fd(kN/m ²)	建築物の耐力P2(kN/m ²)	横断測線番号	土石流の高さh(m)	土石流の流体力Fd(kN/m ²)	建築物の耐力P2(kN/m ²)
No.0	0.49	12.92	13.87				
No.1	0.46	9.80	14.88				
No.2	0.45	9.45	14.99				
No.3	0.44	8.18	15.36				
No.4	0.43	7.19	15.60				
No.5	0.43	7.22	15.63				
No.6	0.43	6.16	15.77				
No.7	0.42	6.45	16.11				
No.8	0.42	6.31	15.94				
No.9	0.43	5.27	15.80				
No.10	0.43	4.23	15.59				
No.11	0.48	2.53	14.24				
No.12	0.80	0.70	9.16				
No.13	0.00	0.00	0.00				