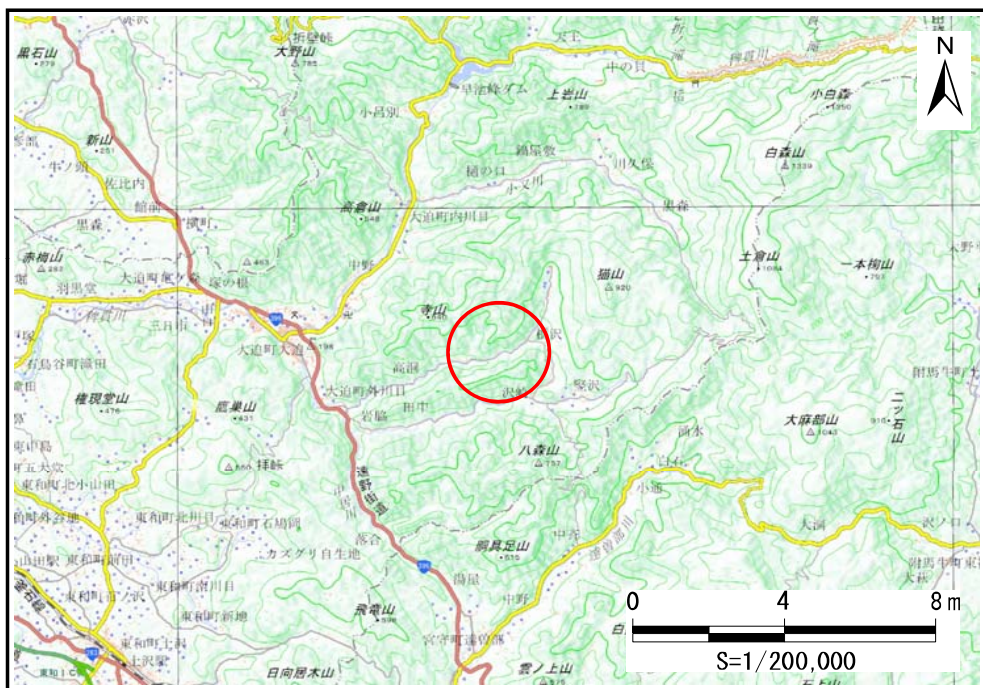


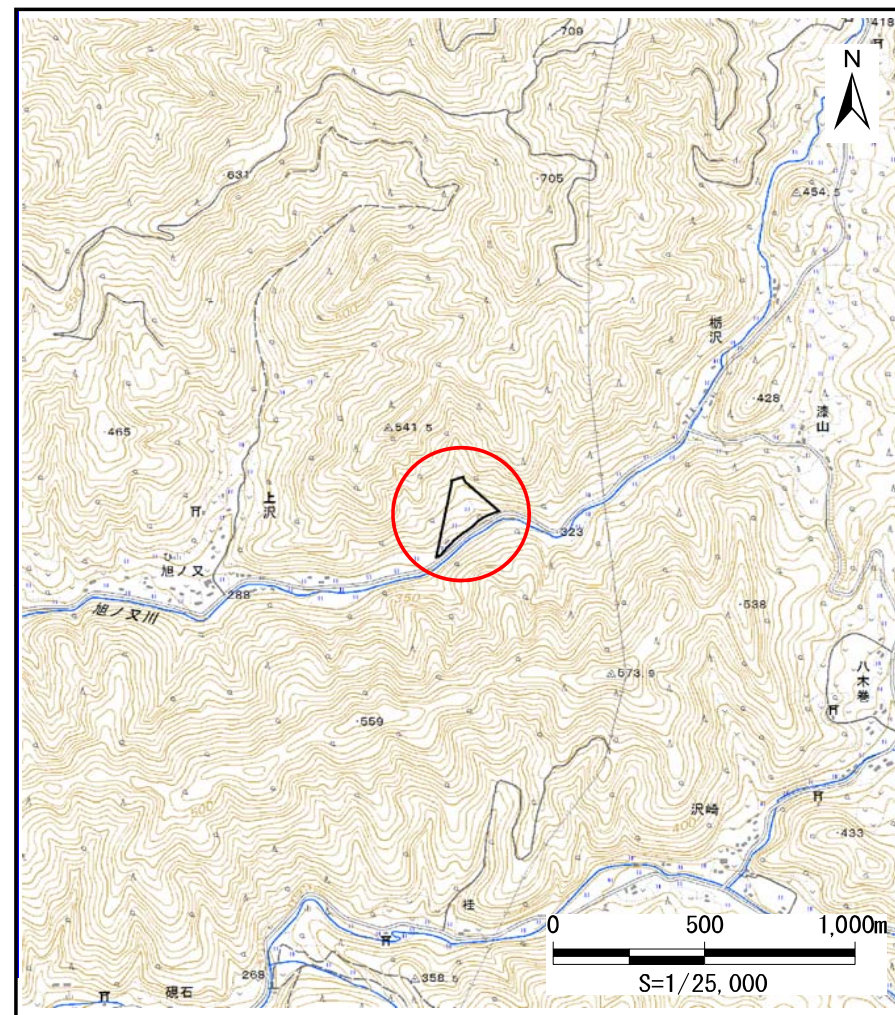
土砂災害防止に関する基礎調査(土石流)

表紙 位置,位置図

自然現象の種類	土石流
溪流番号	J112116
水系名	北上川
河川名	旭の又川
溪流名	上沢の沢
所在地	岩手県花巻市大迫町外川目第10地割
調査機関	県南広域振興局土木部花巻土木センター



位置図(S=1:200,000)



概況図(S=1:25,000)

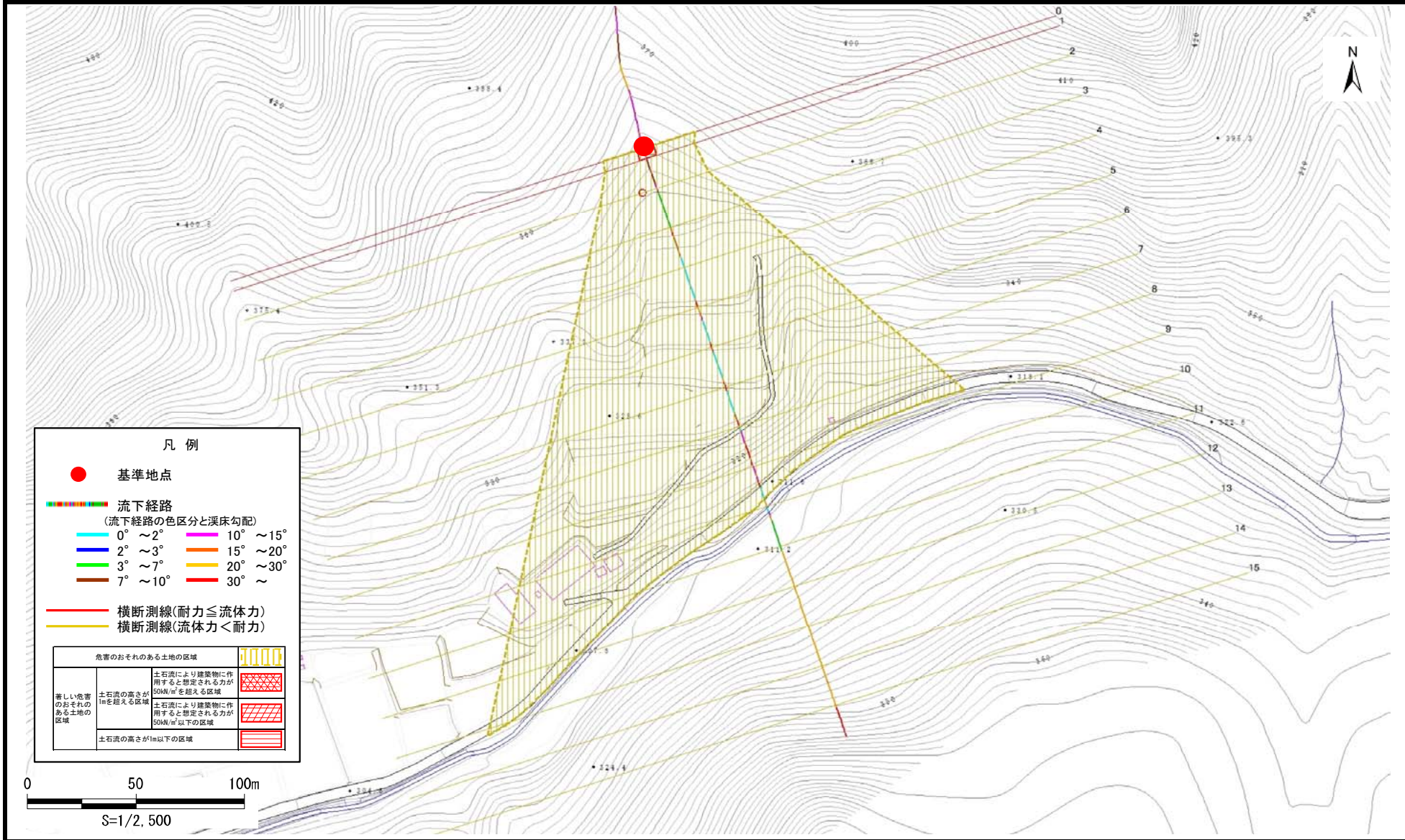
国土地理院の数値地図200000(地図画像)『5941』及び数値地図25000(地図画像)『594112』を掲載

土石流区域調査

様式3-1 危害のおそれのある土地、著しい危害のおそれのある土地の設定図

調査年度	平成30年度
所在地	岩手県花巻市大迫町外川目第10地割

溪流の位置	溪流番号	J112116	溪流名	上沢の沢	所在地	岩手県花巻市大迫町外川目第10地割
-------	------	---------	-----	------	-----	-------------------



凡例

- 基準地点
- 流下経路
(流下経路の色区分と溪床勾配)
 - 0° ~ 2°
 - 2° ~ 3°
 - 3° ~ 7°
 - 7° ~ 10°
 - 10° ~ 15°
 - 15° ~ 20°
 - 20° ~ 30°
 - 30° ~
- 横断測線(耐力 ≤ 流体力)
- 横断測線(流体力 < 耐力)

危害のおそれのある土地の区域	
著しい危害のおそれのある土地の区域	土石流の高さが50cmを超え、かつ土石流により建築物に作用すると想定される力が50kN/m ² を超える区域
	土石流の高さが50cmを超え、かつ土石流により建築物に作用すると想定される力が50kN/m ² 以下の区域
	土石流の高さが1m以下の区域

