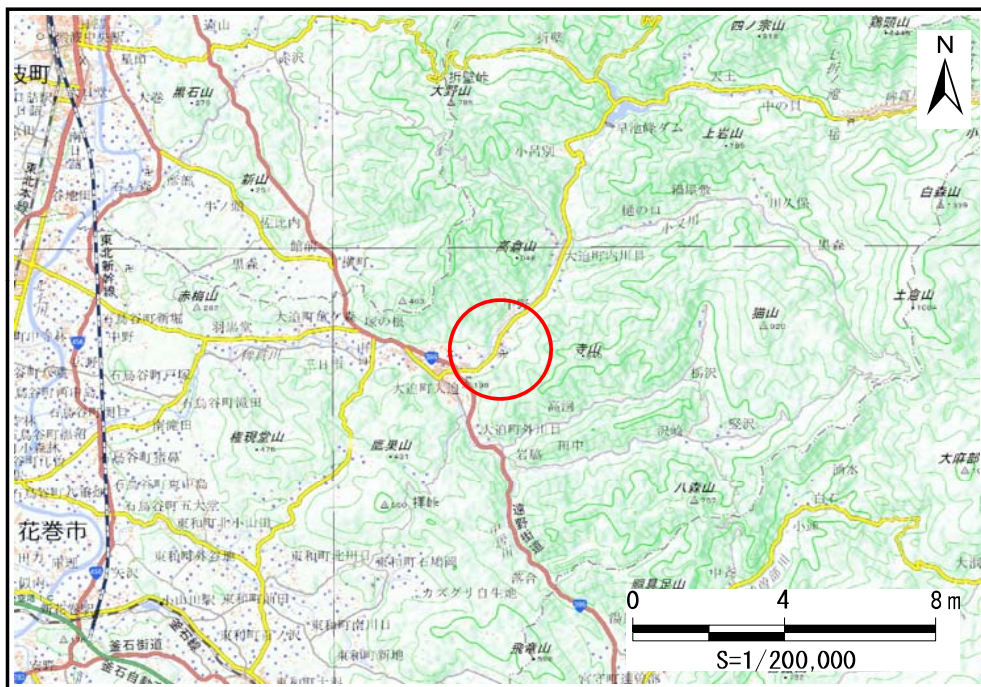


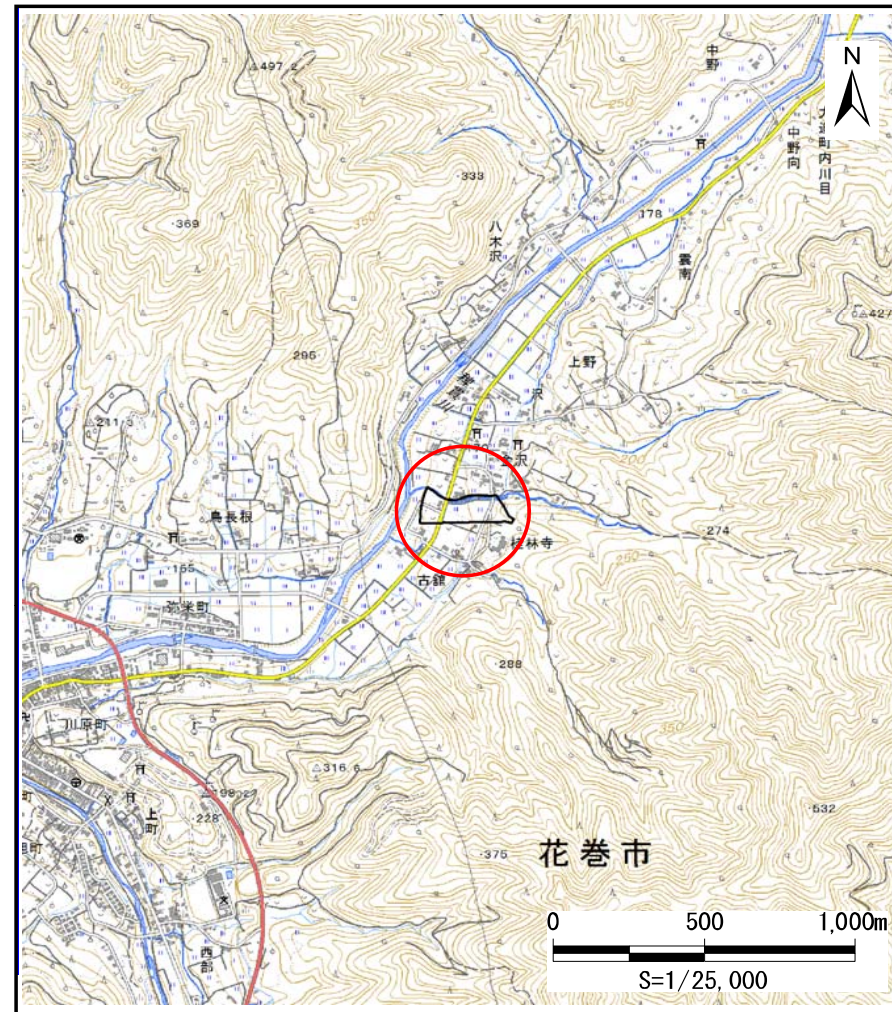
土砂災害防止に関する基礎調査(土石流)

表紙 位置,位置図

自然現象の種類	土石流
溪流番号	J112107
水系名	北上川
河川名	稗貫川
溪流名	金沢の沢
所在地	花巻市大迫町内川目第48地割
調査機関	県南広域振興局土木部花巻土木センター



位置図(S=1:200,000)



概況図(S=1:25,000)

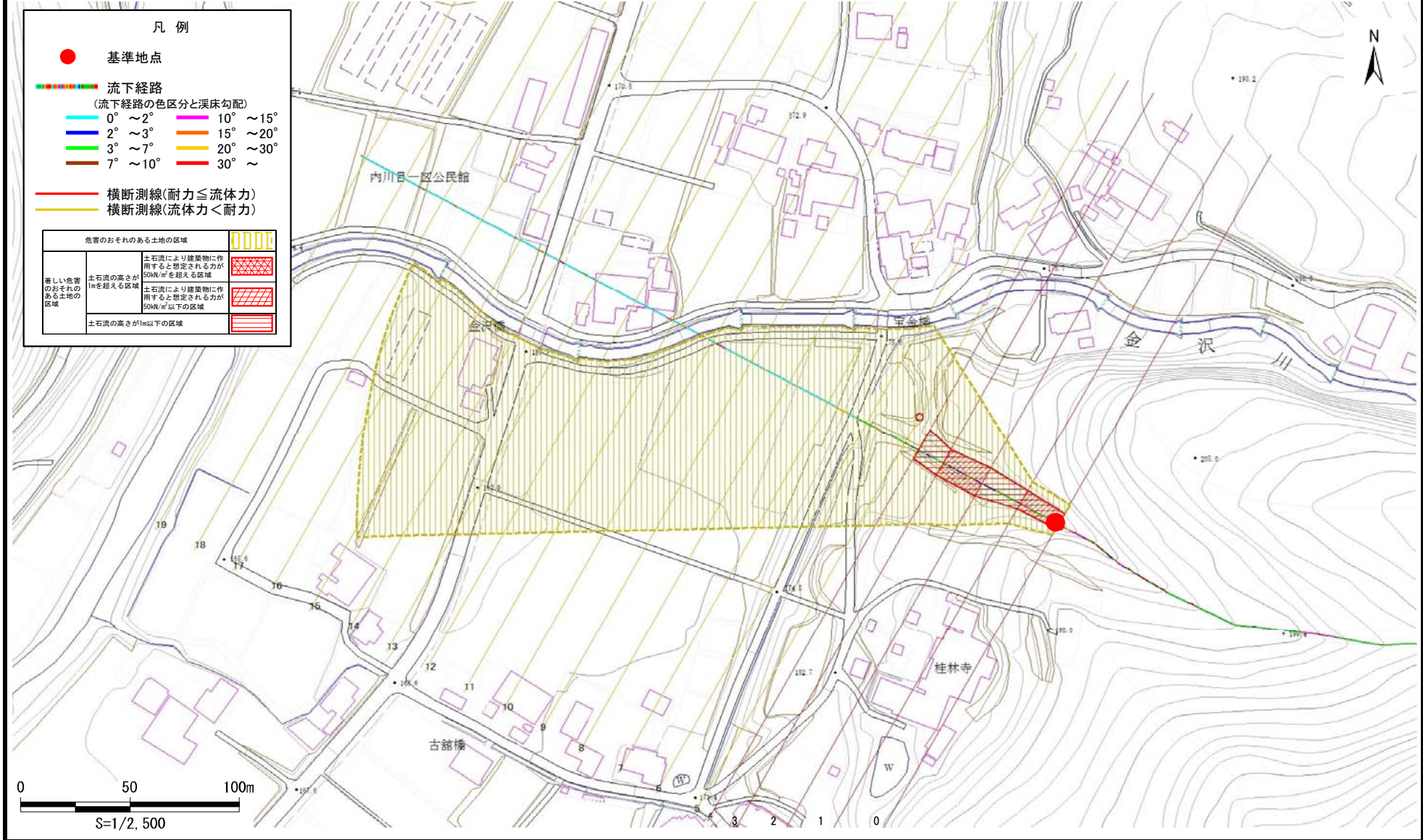
国土地理院の数値地図200000(地図画像)『5941』及び数値地図25000(地図画像)594112』を掲載

土石流区域調査

様式3-1 危害のおそれのある土地、著しい危害のおそれのある土地の設定図

調査年度	平成30年度
所在地	花巻市大迫町内川目第48地割

渓流の位置	渓流番号	J112107	渓流名	金沢の沢	所在地	花巻市大迫町内川目第48地割
-------	------	---------	-----	------	-----	----------------



土石流区域調書

様式3-2 建築物に作用すると想定される衝撃に関する事項

調査年度	平成30年度
------	--------

溪流の位置	溪流番号	J112107	溪流名	金沢の沢	所在地	花巻市大迫町内川目第48地割
-------	------	---------	-----	------	-----	----------------

横断測線番号	土石流の高さh(m)	土石流の流体力Fd(kN/m ²)	建築物の耐力P2(kN/m ²)	横断測線番号	土石流の高さh(m)	土石流の流体力Fd(kN/m ²)	建築物の耐力P2(kN/m ²)
No.0	1.45	33.79	5.86				
No.1	1.28	26.35	6.35				
No.2	0.98	17.90	7.74				
No.3	1.04	18.37	7.39				
No.4	0.95	14.31	7.92				
No.5	0.68	8.94	10.42				
No.6	0.67	9.36	10.64				
No.7	0.66	9.70	10.80				
No.8	0.67	9.35	10.63				
No.9	0.68	8.85	10.42				
No.10	0.70	7.23	10.24				
No.11	0.73	5.83	9.92				
No.12	0.74	5.45	9.80				
No.13	0.75	4.97	9.61				
No.14	0.77	4.48	9.39				
No.15	0.76	4.68	9.56				
No.16	0.80	3.96	9.10				
No.17	0.89	3.00	8.41				
No.18	0.87	3.09	8.51				
No.19	0.91	2.80	8.23				