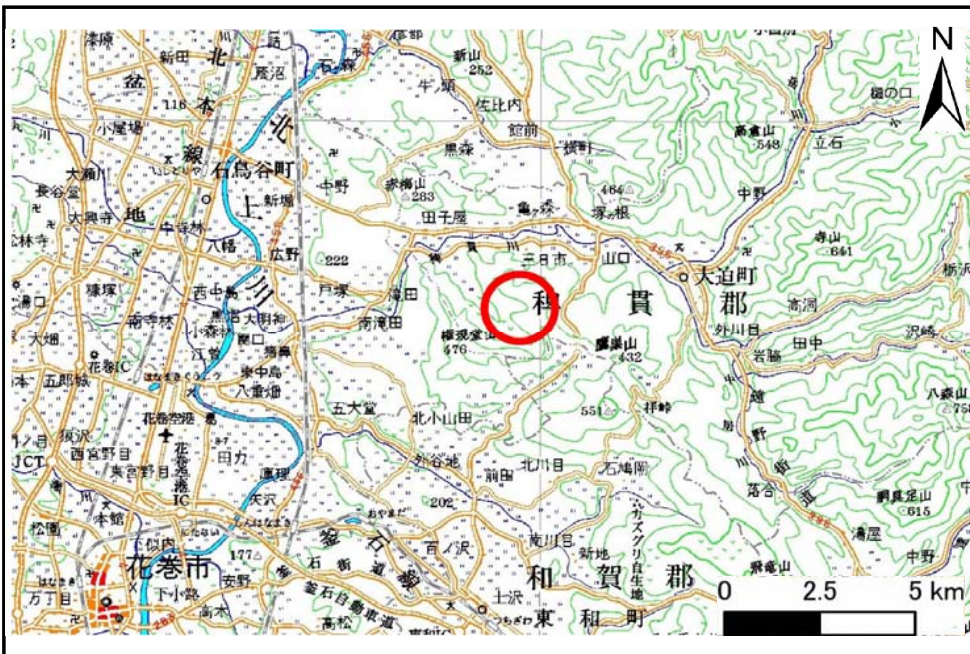


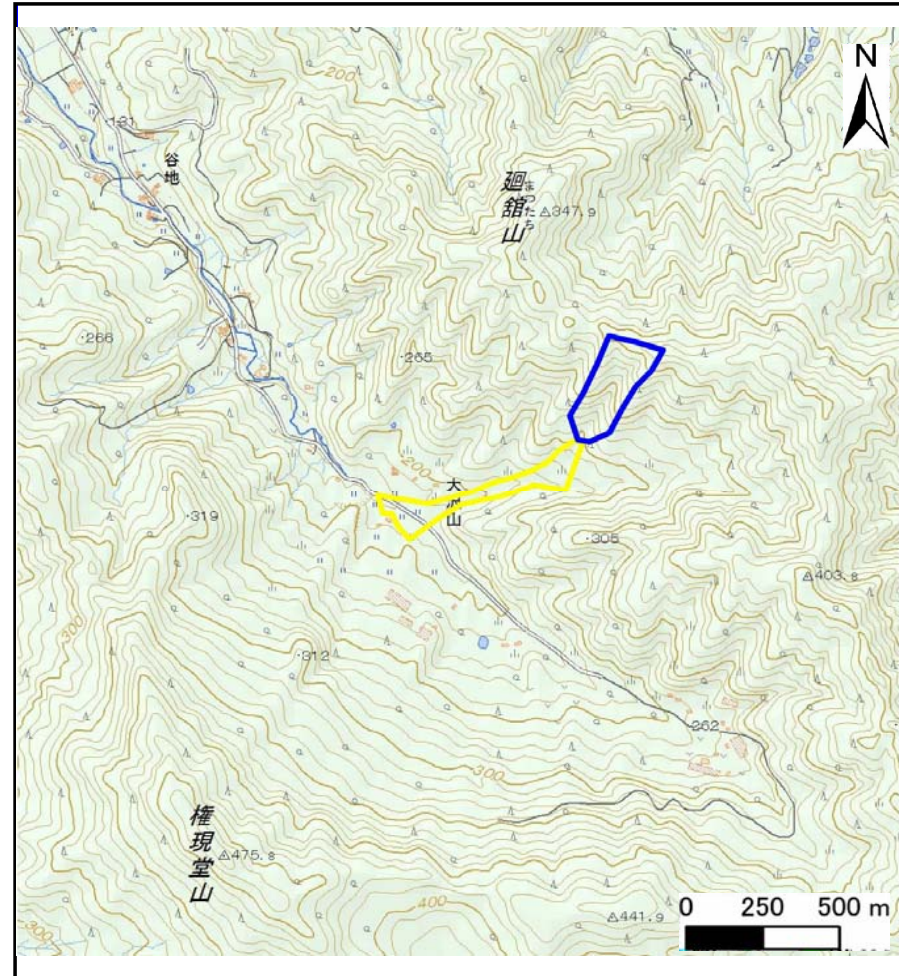
# 土砂災害防止に関する基礎調査(土石流)

表紙 概況,位置図

自然現象の種類	土石流
溪流番号	J111204-2
水系名	北上川
河川名	稗貫川
溪流名	大沢山の沢4-2
所在地	岩手県花巻市大迫町亀ヶ森第25地割
調査機関	県南広域振興局土木部花巻土木センター



位置図(S=1:200,000)



概況図(S=1:25,000)

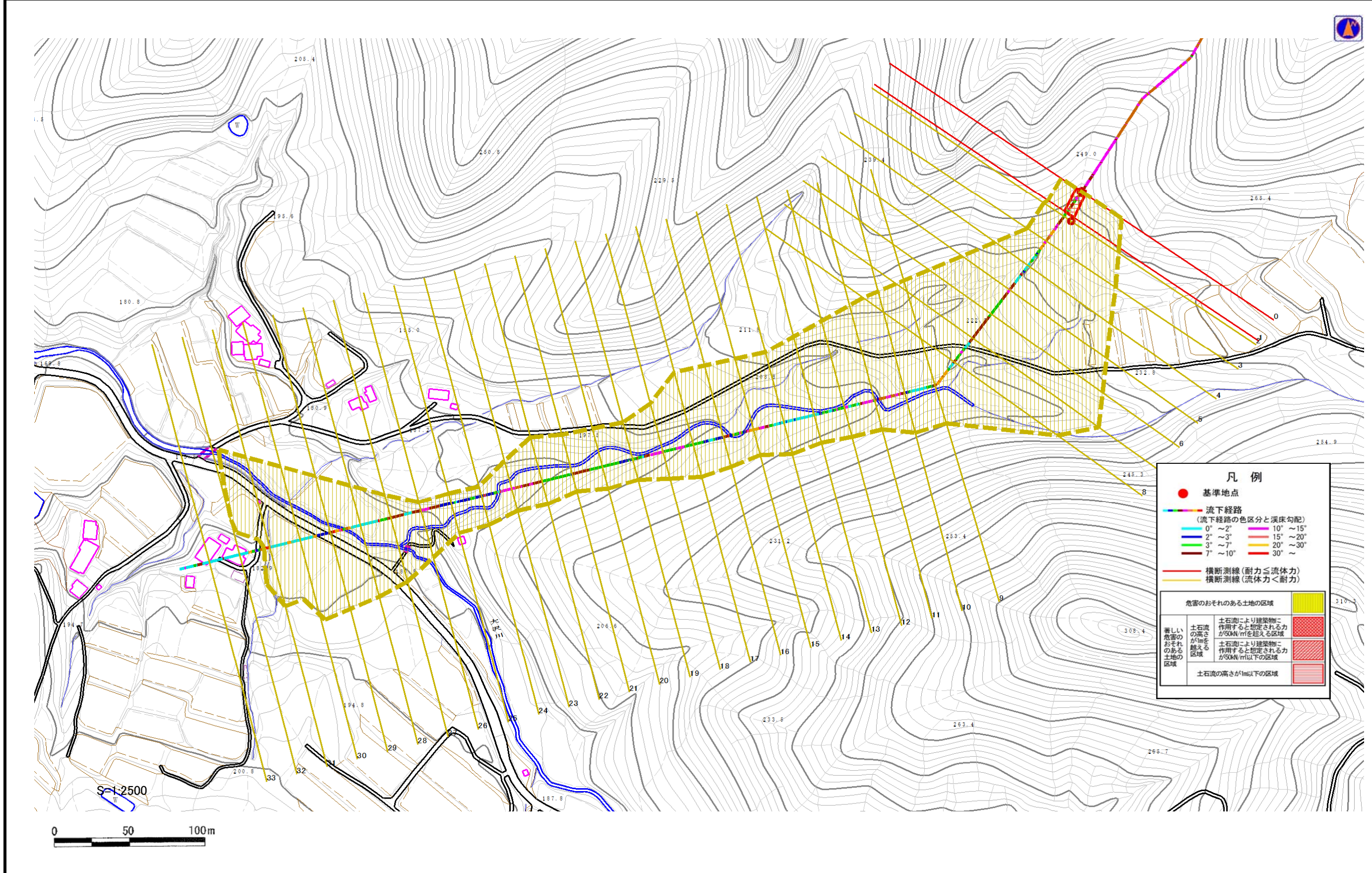


# 土石流区域調書

様式3-1 危害のおそれのある土地、著しい危害のおそれのある土地の設定図

調査年度 平成26年度

溪流の位置 溪流番号 J111204-2 溪流名 大沢山の沢4-2 所在地 岩手県花巻市大迫町亀ヶ森第25地割



## 土 石 流 区 域 調 書

様式3-2 建築物に作用すると想定される衝撃に関する事項

調査年度	平成26年度
所在地	岩手県花巻市大迫町亀ヶ森第25地割

溪 流 の 位 置	溪流番号	J111204-2	溪流名	大沢山の沢4-2	所在地		
横断測線番号	土石流の高さh(m)	土石流の流体力Fd(kN/m <sup>2</sup> )	建築物の耐力P2(kN/m <sup>2</sup> )	横断測線番号	土石流の高さh(m)	土石流の流体力Fd(kN/m <sup>2</sup> )	建築物の耐力P2(kN/m <sup>2</sup> )
No.0	0.50	19.69	13.66	No.27	0.25	2.41	26.14
No.1	0.44	15.69	15.53	No.28	0.25	2.33	25.73
No.2	0.31	9.80	21.13	No.29	0.27	2.02	24.42
No.3	0.41	13.35	16.32	No.30	0.27	1.75	23.88
No.4	0.28	7.65	23.08	No.31	0.28	1.67	23.67
No.5	0.25	5.72	25.98	No.32	0.33	0.93	20.27
No.6	0.24	5.02	27.19	No.33	0.43	0.48	15.78
No.7	0.23	4.37	28.34				
No.8	0.22	3.63	29.69				
No.9	0.22	3.64	29.76				
No.10	0.21	3.07	30.59				
No.11	0.21	3.08	30.60				
No.12	0.33	5.34	20.01				
No.13	0.26	3.31	24.90				
No.14	0.26	2.81	24.99				
No.15	0.25	2.94	25.54				
No.16	0.26	2.85	25.20				
No.17	0.26	2.62	24.96				
No.18	0.26	2.67	25.19				
No.19	0.26	2.32	24.78				
No.20	0.26	2.35	24.94				
No.21	0.26	2.17	24.62				
No.22	0.26	2.12	24.56				
No.23	0.25	2.30	25.55				
No.24	0.25	2.38	25.97				
No.25	0.26	2.23	25.18				
No.26	0.25	2.30	25.56				